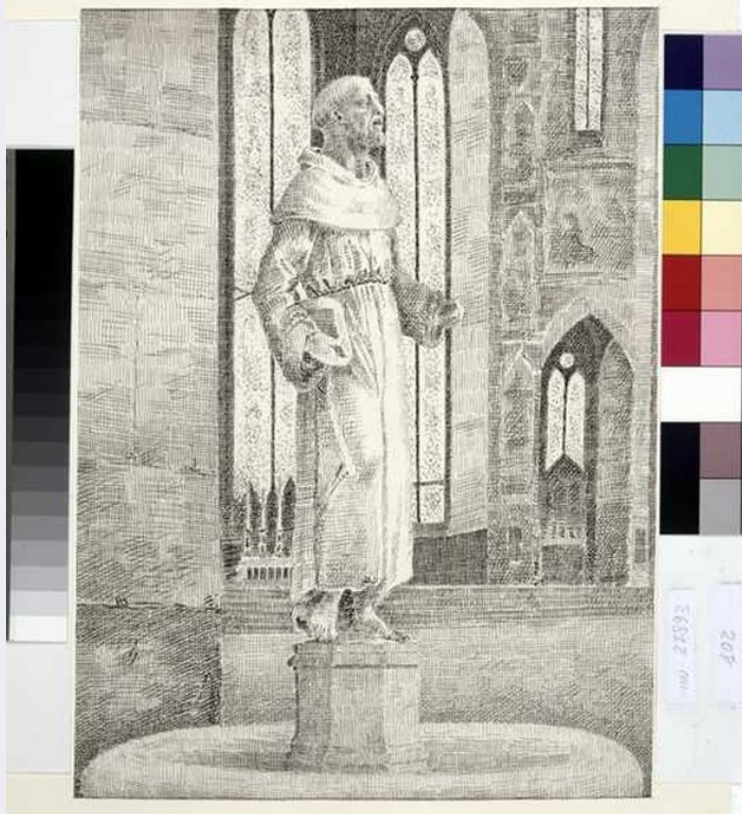


# SCHEDA



## CD - CODICI

|                                 |          |
|---------------------------------|----------|
| TSK - Tipo scheda               | D        |
| LIR - Livello ricerca           | P        |
| NCT - CODICE UNIVOCO            |          |
| NCTR - Codice regione           | 03       |
| NCTN - Numero catalogo generale | 00197023 |
| ESC - Ente schedatore           | S27      |
| ECP - Ente competente           | S27      |

## OG - OGGETTO

### OGT - OGGETTO

|                        |               |
|------------------------|---------------|
| OGTD - Definizione     | disegno       |
| OGTV - Identificazione | opera isolata |

### SGT - SOGGETTO

|                        |   |
|------------------------|---|
| SGTI - Identificazione | interno (chiesa di Santa Croce a Firenze) |
|------------------------|---|

## LC - LOCALIZZAZIONE GEOGRAFICO-AMMINISTRATIVA

### PVC - LOCALIZZAZIONE GEOGRAFICO-AMMINISTRATIVA ATTUALE

|                  |           |
|------------------|-----------|
| PVCS - Stato     | Italia    |
| PVCR - Regione   | Lombardia |
| PVCP - Provincia | MI        |
| PVCC - Comune    | Milano    |

### LDC - COLLOCAZIONE SPECIFICA

|                  |         |
|------------------|---------|
| LDCT - Tipologia | palazzo |
|------------------|---------|

|  |                           |
|--|---------------------------|
| <b>LDCQ - Qualificazione</b>                               | comunale                  |
| <b>LDCN - Denominazione</b>                                | Casino Ricordi (ex)       |
| <b>LDCC - Complesso monumentale di appartenenza</b>        | Museo e Teatro alla Scala |
| <b>UB - UBICAZIONE E DATI PATRIMONIALI</b>                 |                           |
| <b>UBO - Ubicazione originaria</b>                         | SC                        |
| <b>INV - INVENTARIO DI MUSEO O SOPRINTENDENZA</b>          |                           |
| <b>INVN - Numero</b>                                       | 27893                     |
| <b>INVD - Data</b>   | 2000                      |
| <b>LA - ALTRE LOCALIZZAZIONI GEOGRAFICO-AMMINISTRATIVE</b> |                           |
| <b>TCL - Tipo di localizzazione</b>                        | luogo di provenienza      |
| <b>PRV - LOCALIZZAZIONE GEOGRAFICO-AMMINISTRATIVA</b>      |                           |
| <b>PRVR - Regione</b>                                      | Lombardia                 |
| <b>PRVP - Provincia</b>                                    | MI                        |
| <b>PRVC - Comune</b>                                       | Milano                    |
| <b>PRC - COLLOCAZIONE SPECIFICA</b>                        |                           |
| <b>DT - CRONOLOGIA</b>                                     |                           |
| <b>DTZ - CRONOLOGIA GENERICA</b>                           |                           |
| <b>DTZG - Secolo</b>                                       | sec. XX                   |
| <b>DTS - CRONOLOGIA SPECIFICA</b>                          |                           |
| <b>DTSI - Da</b>   | 1922                      |
| <b>DTSV - Validita'</b>                                    | ca.                       |
| <b>DTSF - A</b>  | 1922                      |
| <b>DTSL - Validita'</b>                                    | ca.                       |
| <b>DTM - Motivazione cronologia</b>                        | analisi storica           |
| <b>DTM - Motivazione cronologia</b>                        | data                      |
| <b>AU - DEFINIZIONE CULTURALE</b>                          |                           |
| <b>AUT - AUTORE</b>  |                           |
| <b>AUTR - Riferimento all'intervento</b>                   | disegnatore               |
| <b>AUTM - Motivazione dell'attribuzione</b>                | analisi stilistica        |
| <b>AUTM - Motivazione dell'attribuzione</b>                | firma                     |
| <b>AUTN - Nome scelto</b>                                  | Tamberlani Ferdinando     |
| <b>AUTA - Dati anagrafici</b>                              | 1896/ 1967                |
| <b>AUTH - Sigla per citazione</b>                          | 00000591                  |
| <b>MT - DATI TECNICI</b>                                   |                           |
| <b>MTC - Materia e tecnica</b>                             | carta/ penna              |
| <b>MIS - MISURE</b>  |                           |
| <b>MISU - Unita'</b>                                       | mm.                       |
| <b>MISA - Altezza</b>                                      | 330                       |

|  |   |
|--|---|
| MISL - Larghezza                             | 244   |
| <b>CO - CONSERVAZIONE</b>                    |   |
| <b>STC - STATO DI CONSERVAZIONE</b>          |   |
| STCC - Stato di conservazione                | discreto  |
| <b>DA - DATI ANALITICI</b>                   |   |
| <b>DES - DESCRIZIONE</b>                     |   |
| DESO - Indicazioni sull'oggetto              | Il disegno è fissato su passe-partout in cartoncino bianco (mm. 400x301). penna a inchiostro nero                                       |
| DESI - Codifica Iconclass                    | 48 C 14 12  |
| DESS - Indicazioni sul soggetto              | Interno: chiesa gotica con alte finestre ogivali. Sculture: frate francescano con libro in mano su piedistallo ottagonale.              |
| <b>ISR - ISCRIZIONI</b>                      |   |
| ISRC - Classe di appartenenza                | documentaria  |
| ISRS - Tecnica di scrittura                  | a penna   |
| ISRT - Tipo di caratteri                     | corsivo   |
| ISRP - Posizione                             | verso in alto a sinistra  |
| ISRI - Trascrizione                          | S. Croce / Firenze 6-11-922 / Tamberlani  |
| <b>STM - STEMMI, EMBLEMI, MARCHI</b>         |   |
| STMC - Classe di appartenenza                | timbro  |
| STMQ - Qualificazione                        | amministrativo  |
| STMI - Identificazione                       | Museo Teatrale alla Scala   |
| STMP - Posizione                             | verso in alto a sinistra  |
| STMD - Descrizione                           | circolo con iscrizione in tondo Museo Teatrale alla Scala   |
| NSC - Notizie storico-critiche               | Il disegno appartiene ad una serie di schizzi eseguiti dal vero da Ferdinando Tamberlani in occasione di un viaggio a Firenze nel 1922. |
| <b>TU - CONDIZIONE GIURIDICA E VINCOLI</b>   |   |
| <b>ACQ - ACQUISIZIONE</b>                    |   |
| ACQT - Tipo acquisizione                     | donazione   |
| <b>CDG - CONDIZIONE GIURIDICA</b>            |   |
| CDGG - Indicazione generica                  | proprietà privata   |
| <b>DO - FONTI E DOCUMENTI DI RIFERIMENTO</b> |   |
| <b>FTA - DOCUMENTAZIONE FOTOGRAFICA</b>      |   |
| FTAX - Genere                                | documentazione allegata   |
| FTAP - Tipo                                  | fotografia colore   |
| FTAN - Codice identificativo                 | SBAS MI 095409/CE   |
| <b>BIB - BIBLIOGRAFIA</b>                    |   |
| BIBX - Genere                                | bibliografia di confronto   |
| BIBA - Autore                                | Tamberlani F.   |
| BIBD - Anno di edizione                      | 1942  |
| BIBH - Sigla per citazione                   | 00000473  |

**AD - ACCESSO AI DATI****ADS - SPECIFICHE DI ACCESSO AI DATI****ADSP - Profilo di accesso** 2**ADSM - Motivazione** scheda di bene di proprietà privata**CM - COMPILAZIONE****CMP - COMPILAZIONE****CMPD - Data** 2000**CMPN - Nome** D'Amia G.**FUR - Funzionario responsabile** Maderna V.**RVM - TRASCRIZIONE PER INFORMATIZZAZIONE****RVMD - Data** 2000**RVMN - Nome** Faraoni M.**AGG - AGGIORNAMENTO - REVISIONE****AGGD - Data** 2006**AGGN - Nome** ARTPAST/ Cresseri M.**AGGF - Funzionario responsabile** NR (recupero pregresso)