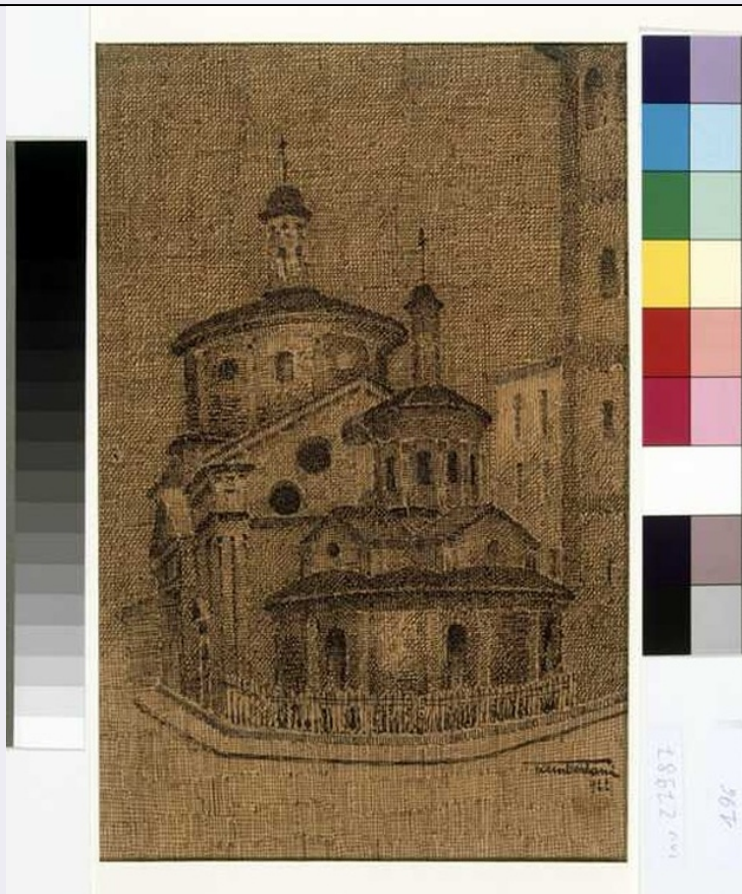


SCHEDA



CD - CODICI

TSK - Tipo scheda	D
LIR - Livello ricerca	P
NCT - CODICE UNIVOCO	
NCTR - Codice regione	03
NCTN - Numero catalogo generale	00197117
ESC - Ente schedatore	S27
ECP - Ente competente	S27

RV - RELAZIONI

ROZ - Altre relazioni	0300197024
-----------------------	------------

OG - OGGETTO

OGT - OGGETTO

OGTD - Definizione	disegno
OGTV - Identificazione	opera isolata

SGT - SOGGETTO

SGTI - Identificazione	veduta della chiesa di Santa Maria presso San Satiro a Milano
------------------------	---

LC - LOCALIZZAZIONE GEOGRAFICO-AMMINISTRATIVA

PVC - LOCALIZZAZIONE GEOGRAFICO-AMMINISTRATIVA ATTUALE

PVCS - Stato	Italia
PVCR - Regione	Lombardia
PVCP - Provincia	MI

PVCC - Comune	Milano
LDC - COLLOCAZIONE SPECIFICA	
LDCT - Tipologia	palazzo
LDCQ - Qualificazione	comunale
LDCN - Denominazione	Casino Ricordi (ex)
LDCC - Complesso monumentale di appartenenza	Museo e Teatro alla Scala
UB - UBICAZIONE E DATI PATRIMONIALI	
UBO - Ubicazione originaria	SC
INV - INVENTARIO DI MUSEO O SOPRINTENDENZA	
INVN - Numero	27987
INVD - Data	2000
LA - ALTRE LOCALIZZAZIONI GEOGRAFICO-AMMINISTRATIVE	
TCL - Tipo di localizzazione	luogo di provenienza
PRV - LOCALIZZAZIONE GEOGRAFICO-AMMINISTRATIVA	
PRVR - Regione	Lombardia
PRVP - Provincia	MI
PRVC - Comune	Milano
PRC - COLLOCAZIONE SPECIFICA	
DT - CRONOLOGIA	
DTZ - CRONOLOGIA GENERICA	
DTZG - Secolo	sec. XX
DTS - CRONOLOGIA SPECIFICA	
DTSI - Da	1922
DTSV - Validita'	ca.
DTSF - A	1922
DTSL - Validita'	ca.
DTM - Motivazione cronologia	analisi storica
DTM - Motivazione cronologia	data
AU - DEFINIZIONE CULTURALE	
AUT - AUTORE	
AUTR - Riferimento all'intervento	disegnatore
AUTM - Motivazione dell'attribuzione	analisi stilistica
AUTM - Motivazione dell'attribuzione	firma
AUTN - Nome scelto	Tamberlani Ferdinando
AUTA - Dati anagrafici	1896/ 1967
AUTH - Sigla per citazione	00000591
MT - DATI TECNICI	
MTC - Materia e tecnica	cartoncino colorato/ inchiostro a penna

MIS - MISURE

MISU - Unita'	mm.
MISA - Altezza	281
MISL - Larghezza	182

CO - CONSERVAZIONE**STC - STATO DI CONSERVAZIONE**

STCC - Stato di conservazione	discreto
--------------------------------------	----------

DA - DATI ANALITICI**DES - DESCRIZIONE**

DESO - Indicazioni sull'oggetto	Il disegno, realizzato sul verso di una locandina pubblicitaria del Teatro Olimpia (per lo spettacolo "Lorenzino" di G. Forzano nella versione della compagnia drammatica di Annibale Betrone), è fissato su passe-partout in cartoncino bianco (mm. 400x302). Penna a inchiostro nero su cartoncino bruno.
DESI - Codifica Iconclass	25 I 1 : 61 E (MILANO)
DESS - Indicazioni sul soggetto	Vedute: parte presbiteriale esterna; alto tiburio cilindrico; campanile romanico; cappella a pianta centrale.

ISR - ISCRIZIONI

ISRC - Classe di appartenenza	documentaria
ISRS - Tecnica di scrittura	a penna
ISRT - Tipo di caratteri	corsivo
ISRP - Posizione	in basso a destra
ISRI - Trascrizione	Tamberlani / 922

ISR - ISCRIZIONI

ISRC - Classe di appartenenza	documentaria
ISRS - Tecnica di scrittura	a penna
ISRT - Tipo di caratteri	corsivo
ISRP - Posizione	verso in basso
ISRI - Trascrizione	Milano 7-922 / Tamberlani

STM - STEMMI, EMBLEMI, MARCHI

STMC - Classe di appartenenza	timbro
STMQ - Qualificazione	amministrativo
STMI - Identificazione	Museo Teatrale alla Scala
STMP - Posizione	verso in alto a sinistra
STMD - Descrizione	circolo con iscrizione in tondo Museo Teatrale alla Scala

NSC - Notizie storico-critiche	Il disegno appartiene ad una serie di schizzi eseguiti dal vero da Ferdinando Tamberlani a Milano nell'estate del 1922. A quel tempo Tamberlani lavorava come attore per la compagnia drammatica di Annibale Betrone.
---------------------------------------	---

TU - CONDIZIONE GIURIDICA E VINCOLI**ACQ - ACQUISIZIONE**

ACQT - Tipo acquisizione	donazione
---------------------------------	-----------

CDG - CONDIZIONE GIURIDICA

CDGG - Indicazione generica	proprietà privata
------------------------------------	-------------------

DO - FONTI E DOCUMENTI DI RIFERIMENTO**FTA - DOCUMENTAZIONE FOTOGRAFICA**

FTAX - Genere	documentazione allegata
----------------------	-------------------------

FTAP - Tipo	fotografia colore
--------------------	-------------------

FTAN - Codice identificativo	SBAS MI 095504/CE
-------------------------------------	-------------------

BIB - BIBLIOGRAFIA

BIBX - Genere	bibliografia di confronto
----------------------	---------------------------

BIBA - Autore	Tamberlani F.
----------------------	---------------

BIBD - Anno di edizione	1942
--------------------------------	------

BIBH - Sigla per citazione	00000473
-----------------------------------	----------

AD - ACCESSO AI DATI**ADS - SPECIFICHE DI ACCESSO AI DATI**

ADSP - Profilo di accesso	2
----------------------------------	---

ADSM - Motivazione	scheda di bene di proprietà privata
---------------------------	-------------------------------------

CM - COMPILAZIONE**CMP - COMPILAZIONE**

CMPD - Data	2000
--------------------	------

CMPN - Nome	D'Amia G.
--------------------	-----------

FUR - Funzionario responsabile	Maderna V.
---------------------------------------	------------

RVM - TRASCRIZIONE PER INFORMATIZZAZIONE

RVMD - Data	2000
--------------------	------

RVMN - Nome	Faraoni M.
--------------------	------------

AGG - AGGIORNAMENTO - REVISIONE

AGGD - Data	2006
--------------------	------

AGGN - Nome	ARTPAST/ Cresseri M.
--------------------	----------------------

AGGF - Funzionario responsabile	NR (recupero pregresso)
--	-------------------------