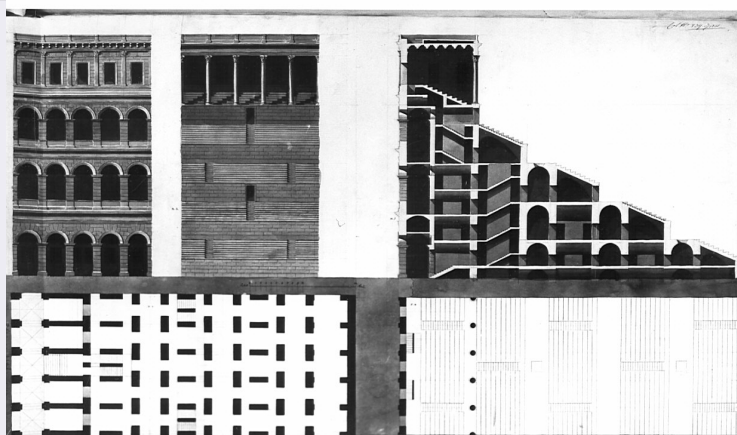


SCHEDA



CD - CODICI

TSK - Tipo scheda D

LIR - Livello ricerca C

NCT - CODICE UNIVOCO

NCTR - Codice regione 03

NCTN - Numero catalogo generale 00085467

ESC - Ente schedatore S27

ECP - Ente competente S27

RV - RELAZIONI

ROZ - Altre relazioni 0300085463

OG - OGGETTO

OGT - OGGETTO

OGTD - Definizione disegno

OGTV - Identificazione opera isolata

SGT - SOGGETTO

SGTI - Identificazione architettura: Circo Massimo in Roma

SGTT - Titolo pianta, prospetto e sezione della gradinata

LC - LOCALIZZAZIONE GEOGRAFICO-AMMINISTRATIVA

PVC - LOCALIZZAZIONE GEOGRAFICO-AMMINISTRATIVA ATTUALE

PVCS - Stato Italia

PVCR - Regione Lombardia

PVCP - Provincia MI

PVCC - Comune Milano

LDC - COLLOCAZIONE SPECIFICA

LDCT - Tipologia palazzo

LDCQ - Qualificazione statale

LDCN - Denominazione Accademia di Belle Arti di Brera

LDCC - Complesso monumentale di appartenenza Palazzo di Brera

LDCU - Denominazione

spazio viabilistico	via Brera, 28
LDCM - Denominazione raccolta	Raccolte storiche dell'Accademia di Brera
LDCS - Specifiche	Biblioteca dell'Accademia di Belle Arti di Brera, Cartella M I 96
DT - CRONOLOGIA	
DTZ - CRONOLOGIA GENERICA	
DTZG - Secolo	sec. XIX
DTS - CRONOLOGIA SPECIFICA	
DTSI - Da	1855
DTSF - A	1855
DTM - Motivazione cronologia	documentazione
AU - DEFINIZIONE CULTURALE	
AUT - AUTORE	
AUTM - Motivazione dell'attribuzione	iscrizione
AUTN - Nome scelto	Donghi Alessandro
AUTA - Dati anagrafici	notizie 1848-1855
AUTH - Sigla per citazione	00002536
MT - DATI TECNICI	
MTC - Materia e tecnica	carta/ acquerellatura/ inchiostro di china/ matita
MIS - MISURE	
MISU - Unita'	mm.
MISA - Altezza	580
MISL - Larghezza	1034
CO - CONSERVAZIONE	
STC - STATO DI CONSERVAZIONE	
STCC - Stato di conservazione	buono
STCS - Indicazioni specifiche	Ripiegato lembo sinistro.
DA - DATI ANALITICI	
DES - DESCRIZIONE	
DESO - Indicazioni sull'oggetto	Serie di 5 disegni colorato a bistro. Le planimetrie sono su fondo marrone; prospetto e sezione su fondo azzurro. Inf. sin.: pianta p.t. di una porzione di gradinata in corrispondenza di un ingresso del portico esterno, con scalinata e botteghe; setti portanti, ambulacri e scale di accesso ai pp. superiori. Inf. ds.: planimetria delle gradinate e della galleria al piano superiore. Sup. sin.: prospetto esterno a 4 pp., con tre ordini di arcate sormontate ad un p. con finestre rettangolari separate da lesene coronate da trabeazione e balaustra. Sup. al centro prospetto gradinato a 5 pp.. All'ultimo livello portico con colonne lisce dal capitello corinzio, sormontate da trabeazione e balaustra. Sup. ds.: sezione trasversale sull'ingresso dall'esterno, sulle scale di salita ai 5 pp. e sul loggiato dell'ordine superiore, con soffitto a cassettoni.
DESI - Codifica Iconclass	NR (recupero pregresso)
DESS - Indicazioni sul soggetto	NR (recupero pregresso)

ISR - ISCRIZIONI

ISRC - Classe di appartenenza	commemorativa
ISRS - Tecnica di scrittura	a penna
ISRT - Tipo di caratteri	corsivo
ISRP - Posizione	in basso a sinistra
ISRI - Trascrizione	SAGGIO PER L'ANNO II/ RISTAURO DEL CIRCO MASSIMO. TAV. 3

ISR - ISCRIZIONI

ISRC - Classe di appartenenza	documentaria
ISRS - Tecnica di scrittura	a penna
ISRP - Posizione	angolo inferiore sinistro
ISRI - Trascrizione	ALESSANDRO DONGHI

ISR - ISCRIZIONI

ISRC - Classe di appartenenza	documentaria
ISRS - Tecnica di scrittura	a penna
ISRP - Posizione	angolo superiore destro
ISRI - Trascrizione	COL. N. 839 D 1855

STM - STEMMI, EMBLEMI, MARCHI

STMC - Classe di appartenenza	timbro a secco
STMI - Identificazione	Timbro dell'Accademia di Brera
STMP - Posizione	in basso al centro
STMD - Descrizione	NR (recupero pregresso)
NSC - Notizie storico-critiche	Cfr. scheda n. 0300085463. Relativamente al disegno esiste la fonte archivistica: A.A.B.Mi, Carpi III, 4.

TU - CONDIZIONE GIURIDICA E VINCOLI**CDG - CONDIZIONE GIURIDICA**

CDGG - Indicazione generica	proprietà Stato
CDGS - Indicazione specifica	Accademia di Belle Arti di Brera
CDGI - Indirizzo	Via Brera, 28 - 20121 Milano (MI)

DO - FONTI E DOCUMENTI DI RIFERIMENTO**FTA - DOCUMENTAZIONE FOTOGRAFICA**

FTAX - Genere	documentazione allegata
FTAP - Tipo	fotografia b/n
FTAN - Codice identificativo	SBAS MI 205879/S

BIB - BIBLIOGRAFIA

BIBX - Genere	bibliografia specifica
BIBA - Autore	Esposizione Opere
BIBD - Anno di edizione	1855

BIBH - Sigla per citazione	00002554
BIBN - V., pp., nn.	p. 13
AD - ACCESSO AI DATI	
ADS - SPECIFICHE DI ACCESSO AI DATI	
ADSP - Profilo di accesso	1
ADSM - Motivazione	scheda contenente dati liberamente accessibili
CM - COMPILAZIONE	
CMP - COMPILAZIONE	
CMPD - Data	1992
CMPN - Nome	Pesenti S.
FUR - Funzionario responsabile	Maderna V.
RVM - TRASCRIZIONE PER INFORMATIZZAZIONE	
RVMD - Data	2006
RVMN - Nome	ARTPAST/ Villani M.
AGG - AGGIORNAMENTO - REVISIONE	
AGGD - Data	2006
AGGN - Nome	ARTPAST/ Villani M.
AGGF - Funzionario responsabile	NR (recupero pregresso)