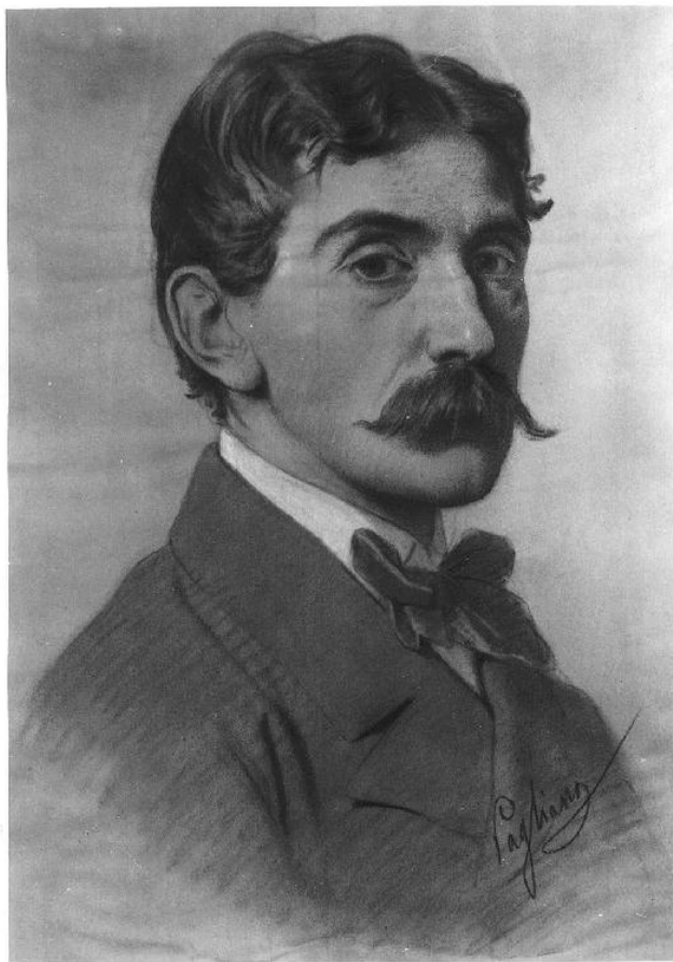


# SCHEDA



## CD - CODICI

|                                 |          |
|---------------------------------|----------|
| TSK - Tipo scheda               | D        |
| LIR - Livello ricerca           | I        |
| <b>NCT - CODICE UNIVOCO</b>     |          |
| NCTR - Codice regione           | 03       |
| NCTN - Numero catalogo generale | 00176343 |
| ESC - Ente schedatore           | S27      |
| ECP - Ente competente           | S27      |

## OG - OGGETTO

### OGT - OGGETTO

|                        |         |
|------------------------|---------|
| OGTD - Definizione     | disegno |
| OGTV - Identificazione | serie   |

### SGT - SOGGETTO

|                        |                         |
|------------------------|-------------------------|
| SGTI - Identificazione | ritratto di Carlo reale |
|------------------------|-------------------------|

## LC - LOCALIZZAZIONE GEOGRAFICO-AMMINISTRATIVA

### PVC - LOCALIZZAZIONE GEOGRAFICO-AMMINISTRATIVA ATTUALE

|                  |           |
|------------------|-----------|
| PVCS - Stato     | Italia    |
| PVCR - Regione   | Lombardia |
| PVCP - Provincia | MI        |

|   |                           |
|---|---------------------------|
| <b>PVCC - Comune</b>                        | Milano                    |
| <b>LDC - COLLOCAZIONE SPECIFICA</b>         |                           |
| <b>DT - CRONOLOGIA</b>                      |                           |
| <b>DTZ - CRONOLOGIA GENERICA</b>            |                           |
| <b>DTZG - Secolo</b>                        | sec. XIX                  |
| <b>DTZS - Frazione di secolo</b>            | terzo quarto              |
| <b>DTS - CRONOLOGIA SPECIFICA</b>           |                           |
| <b>DTSI - Da</b>                            | 1850                      |
| <b>DTSF - A</b>                             | 1874                      |
| <b>DTM - Motivazione cronologia</b>         | analisi stilistica        |
| <b>AU - DEFINIZIONE CULTURALE</b>           |                           |
| <b>AUT - AUTORE</b>                         |                           |
| <b>AUTR - Riferimento all'intervento</b>    | esecutore                 |
| <b>AUTM - Motivazione dell'attribuzione</b> | firma                     |
| <b>AUTN - Nome scelto</b>                   | Pagliano Eleuterio        |
| <b>AUTA - Dati anagrafici</b>               | 1826/ 1903                |
| <b>AUTH - Sigla per citazione</b>           | 10007914                  |
| <b>MT - DATI TECNICI</b>                    |                           |
| <b>MTC - Materia e tecnica</b>              | carta/ matita/ carboncino |
| <b>MIS - MISURE</b>                         |                           |
| <b>MISU - Unita'</b>                        | mm.                       |
| <b>MISA - Altezza</b>                       | 510                       |
| <b>MISL - Larghezza</b>                     | 360                       |
| <b>CO - CONSERVAZIONE</b>                   |                           |
| <b>STC - STATO DI CONSERVAZIONE</b>         |                           |
| <b>STCC - Stato di conservazione</b>        | buono                     |
| <b>DA - DATI ANALITICI</b>                  |                           |
| <b>DES - DESCRIZIONE</b>                    |                           |
| <b>DESO - Indicazioni sull'oggetto</b>      | disegno                   |
| <b>DESI - Codifica Iconclass</b>            | NR (recupero pregresso)   |
| <b>DESS - Indicazioni sul soggetto</b>      | NR (recupero pregresso)   |
| <b>ISR - ISCRIZIONI</b>                     |                           |
| <b>ISRC - Classe di appartenenza</b>        | documentaria              |
| <b>ISRS - Tecnica di scrittura</b>          | a matita                  |
| <b>ISRT - Tipo di caratteri</b>             | corsivo                   |
| <b>ISRP - Posizione</b>                     | in basso a destra         |
| <b>ISRI - Trascrizione</b>                  | Pagliano                  |

**TU - CONDIZIONE GIURIDICA E VINCOLI****CDG - CONDIZIONE GIURIDICA**

|                                    |                   |
|------------------------------------|-------------------|
| <b>CDGG - Indicazione generica</b> | proprietà privata |
|------------------------------------|-------------------|

**DO - FONTI E DOCUMENTI DI RIFERIMENTO****FTA - DOCUMENTAZIONE FOTOGRAFICA**

|                                     |                         |
|-------------------------------------|-------------------------|
| <b>FTAX - Genere</b>                | documentazione allegata |
| <b>FTAP - Tipo</b>                  | fotografia b/n          |
| <b>FTAN - Codice identificativo</b> | SBAS MI 063003/SB       |

**BIB - BIBLIOGRAFIA**

|                                |                        |
|--------------------------------|------------------------|
| <b>BIBX - Genere</b>           | bibliografia specifica |
| <b>BIBA - Autore</b>           | Maggi G.               |
| <b>BIBD - Anno di edizione</b> | 1925                   |
| <b>BIBI - V., tavv., figg.</b> | t.IX                   |

**AD - ACCESSO AI DATI****ADS - SPECIFICHE DI ACCESSO AI DATI**

|                                  |  |
|----------------------------------|--|
| <b>ADSP - Profilo di accesso</b> | 3  |
| <b>ADSM - Motivazione</b>        | scheda di bene non adeguatamente sorvegliabile |

**CM - COMPILAZIONE****CMP - COMPILAZIONE**

|                                       |            |
|---------------------------------------|------------|
| <b>CMPD - Data</b>                    | 1997       |
| <b>CMPN - Nome</b>                    | Goffi L.   |
| <b>FUR - Funzionario responsabile</b> | Maderna V. |

**RVM - TRASCRIZIONE PER INFORMATIZZAZIONE**

|                    |                      |
|--------------------|----------------------|
| <b>RVMD - Data</b> | 2006                 |
| <b>RVMN - Nome</b> | ARTPAST/ Cresseri M. |

**AGG - AGGIORNAMENTO - REVISIONE**

|  |                         |
|--|-------------------------|
| <b>AGGD - Data</b>                     | 2006                    |
| <b>AGGN - Nome</b>                     | ARTPAST/ Cresseri M.    |
| <b>AGGF - Funzionario responsabile</b> | NR (recupero pregresso) |

**AN - ANNOTAZIONI**