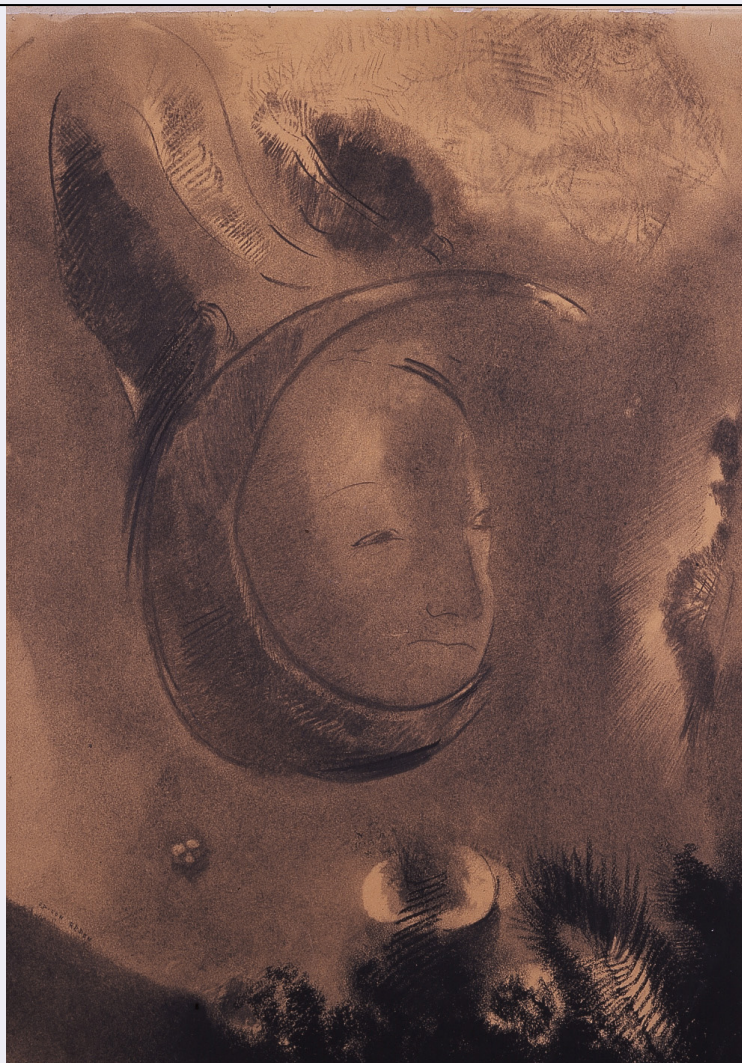


# SCHEDA



## CD - CODICI

TSK - Tipo scheda D

LIR - Livello ricerca P

### NCT - CODICE UNIVOCO

NCTR - Codice regione 03

NCTN - Numero catalogo  
generale 00207197

ESC - Ente schedatore S27

ECP - Ente competente S27

## OG - OGGETTO

### OGT - OGGETTO

OGTD - Definizione disegno

OGTV - Identificazione opera isolata

### SGT - SOGGETTO

SGTI - Identificazione volto e falce di luna

## LC - LOCALIZZAZIONE GEOGRAFICO-AMMINISTRATIVA

### PVC - LOCALIZZAZIONE GEOGRAFICO-AMMINISTRATIVA ATTUALE

PVCS - Stato Italia

PVCR - Regione	Lombardia
PVCP - Provincia	MI
PVCC - Comune	Milano
<b>LDC - COLLOCAZIONE SPECIFICA</b>	
LDCT - Tipologia	palazzo
LDCQ - Qualificazione	statale
LDCN - Denominazione	Pinacoteca di Brera
LDCC - Complesso monumentale di appartenenza	Palazzo di Brera
LDCU - Denominazione spazio viabilistico	via Brera, 28
LDCM - Denominazione raccolta	Pinacoteca di Brera Collezione Vitali
<b>UB - UBICAZIONE E DATI PATRIMONIALI</b>	
UBO - Ubicazione originaria	SC
<b>INV - INVENTARIO DI MUSEO O SOPRINTENDENZA</b>	
INVN - Numero	Reg. Cron. 7401
INVD - Data	NR (recupero pregresso)
<b>LA - ALTRE LOCALIZZAZIONI GEOGRAFICO-AMMINISTRATIVE</b>	
TCL - Tipo di localizzazione	luogo di collocazione successiva
<b>PRV - LOCALIZZAZIONE GEOGRAFICO-AMMINISTRATIVA</b>	
PRVS - Stato	Francia
PRL - Altra localita'	Parigi
<b>PRC - COLLOCAZIONE SPECIFICA</b>	
PRCM - Denominazione raccolta	Collezione privata Robert Lebel
<b>PRD - DATA</b>	
PRDU - Data uscita	1949
<b>LA - ALTRE LOCALIZZAZIONI GEOGRAFICO-AMMINISTRATIVE</b>	
TCL - Tipo di localizzazione	luogo di collocazione successiva
<b>PRV - LOCALIZZAZIONE GEOGRAFICO-AMMINISTRATIVA</b>	
PRVR - Regione	Lombardia
PRVP - Provincia	MI
PRVC - Comune	Milano
<b>PRC - COLLOCAZIONE SPECIFICA</b>	
PRCT - Tipologia	palazzo
PRCQ - Qualificazione	privato
PRCD - Denominazione	piazza giovine Italia, 5
PRCM - Denominazione raccolta	Collezione privata Vitali Lamberto
<b>PRD - DATA</b>	
PRDI - Data ingresso	1949
PRDU - Data uscita	1997

**DT - CRONOLOGIA****DTZ - CRONOLOGIA GENERICA**

<b>DTZG - Secolo</b>	sec. XIX
----------------------	----------

**DTS - CRONOLOGIA SPECIFICA**

<b>DTSI - Da</b>	1890
------------------	------

<b>DTSV - Validita'</b>	ca.
-------------------------	-----

<b>DTSF - A</b>	1890
-----------------	------

<b>DTSL - Validita'</b>	ca.
-------------------------	-----

<b>DTM - Motivazione cronologia</b>	analisi stilistica
-------------------------------------	--------------------

**AU - DEFINIZIONE CULTURALE****AUT - AUTORE**

<b>AUTR - Riferimento all'intervento</b>	esecutore
--	-----------

<b>AUTM - Motivazione dell'attribuzione</b>	analisi stilistica
---	--------------------

<b>AUTM - Motivazione dell'attribuzione</b>	firma
---	-------

<b>AUTN - Nome scelto</b>	Redon Odilon
---------------------------	--------------

<b>AUTA - Dati anagrafici</b>	1840/ 1916
-------------------------------	------------

<b>AUTH - Sigla per citazione</b>	00002275
-----------------------------------	----------

**MT - DATI TECNICI**

<b>MTC - Materia e tecnica</b>	carta
--------------------------------	-------

**MIS - MISURE**

<b>MISU - Unita'</b>	mm.
----------------------	-----

<b>MISA - Altezza</b>	526
-----------------------	-----

<b>MISL - Larghezza</b>	374
-------------------------	-----

**CO - CONSERVAZIONE****STC - STATO DI CONSERVAZIONE**

<b>STCC - Stato di conservazione</b>	buono
--------------------------------------	-------

**DA - DATI ANALITICI****DES - DESCRIZIONE**

<b>DESO - Indicazioni sull'oggetto</b>	NR (recupero pregresso)
--	-------------------------

<b>DESI - Codifica Iconclass</b>	31 A 22 11 ; 24 B 1
----------------------------------	---------------------

<b>DESS - Indicazioni sul soggetto</b>	NR (recupero pregresso)
--	-------------------------

**ISR - ISCRIZIONI**

<b>ISRC - Classe di appartenenza</b>	documentaria
--------------------------------------	--------------

<b>ISRS - Tecnica di scrittura</b>	a matita
------------------------------------	----------

<b>ISRT - Tipo di caratteri</b>	lettere capitali
---------------------------------	------------------

<b>ISRP - Posizione</b>	in basso a sinistra
-------------------------	---------------------

<b>ISRA - Autore</b>	Odilon Redon
----------------------	--------------

ISRI - Trascrizione	ODILON REDON
NSC - Notizie storico-critiche	<p>Lamberto Vitali, che amava la grafica in tutti i suoi aspetti ed è stato un grande conoscitore e storico dell'incisione, ha avuto una fortissima predilezione per il simbolista Odilon Redon, artista solitario e segreto, maestro insuperato di noirs e di ombres. In una linea ideale di pensiero Redon per lui era pari a maestri grandissimi, altrettanto amati, come Rembrandt e Goya. Questa passione è documentata non solo dall'acquisto fatto a Parigi nel 1949 dal mercante Robert Lebel del fusain ora a Brera ma anche dalla presenza nella sua biblioteca di rarissimi volumi come la costosa edizione del 1933 curata da Ambrose Vollard delle celebri litografie dedicate al dramma simbolista di Gustave Flaubert <i>La tentation de Saint Antoine</i>, la elegantissima edizione <i>Lettres d'Odilon Redon 1878-1910</i> pubblicate nel 1923 a Parigi e Bruxelles per la <i>Librairie National d'Art e d'Histoire</i>, i fondamentali e introvabili scritti di André Mellerio, amico e storiografo dell'artista, tra i quali spicca il volume <i>Odilon Redon</i> stampato nel 1913 per la <i>Société pour l'Etude de la Gravure Française</i>, ma anche le splendide riproduzioni e stampe raccolte in <i>Redon: Fusains</i> di Claude Roger Marx (Editions Braun, Paris 1950).</p> <p>Misterioso e ambiguo il disegno a carboncino, nerissimo e vellutato, con il grande volto tondo e un poco maligno, che affiora appeso a uno spicchio di luna nel buio di una notte universale e interiore, popolata da un microcosmo fluttuante, trova un commento perfetto nelle parole stesse di Redon che Vitali certo ben conosceva e apprezzava per concretezza di visione: "Vers 1875, tout m'arrive sous le crayon, sous le fusain, cette poudre volatile, impalpable, fugitive sous les mains. Et c'est alors que ce moyen, parce qu'il m'exprimait mieux, me resta. Cette matière quelconque, qui n'a aucune beauté en soi, facilitait bien mes recherches de clair-obscur et de l'invisible. C'est une matière mal vue des artistes et négligée. Que je le dise pourtant, le fusain ne permet pas d'être plaisant, il est grave. On ne peut tirer bon parti de lui qu'avec le sentiment même. Tout ce qui ne suggère pas à l'esprit quelque chose ne vaut rien qui vaille avec le charbon". (O. Redon, <i>Confidences d'Artistes</i>, in <i>L'Art Moderne</i>, Bruxelles 1894, p. 268). Il disegno, sconosciuto alla critica e scoperto da Vitali, è stato reso noto per la prima volta nella Retrospectiva che la Biennale di Venezia dedicò all'artista nel 1962 (Vitali era commissario della mostra insieme a Roseline Bacou, Franco Russoli e al figlio di Redon: Ari). A Venezia venne esposta anche la litografia <i>La tentazione di Sant'Antonio XVII</i>. Antonio: qual è lo scopo di tutto questo? Il Diavolo: non c'è scopo anch'essa allora di Vitali. Per un errore l'etichetta con il titolo flaubertiano fu applicata sul verso del fusain dove è ancora oggi leggibile</p>
TU - CONDIZIONE GIURIDICA E VINCOLI	
ACQ - ACQUISIZIONE	
ACQT - Tipo acquisizione	legato
ACQN - Nome	Vitali Lamberto
ACQD - Data acquisizione	1997
ACQL - Luogo acquisizione	MI/ Milano
CDG - CONDIZIONE GIURIDICA	
CDGG - Indicazione generica	proprietà Stato
CDGS - Indicazione specifica	Ministero per i Beni e le attività culturali: Soprintendenza per il Patrimonio Storico Artistico e Etnoantropologico (SPSAE MI)

**DO - FONTI E DOCUMENTI DI RIFERIMENTO****FTA - DOCUMENTAZIONE FOTOGRAFICA**

FTAX - Genere documentazione allegata

FTAP - Tipo diapositiva colore

FTAN - Codice identificativo SBAS MI 200600/C

**FTA - DOCUMENTAZIONE FOTOGRAFICA**

FTAX - Genere documentazione esistente

FTAP - Tipo fotografia b/n

FTAN - Codice identificativo SBAS MI 076719/L

FTAT - Note FND

**FTA - DOCUMENTAZIONE FOTOGRAFICA**

FTAX - Genere documentazione esistente

FTAP - Tipo fotografia b/n

FTAN - Codice identificativo SBAS MI 200599/L

FTAT - Note FND

**BIB - BIBLIOGRAFIA**

BIBX - Genere bibliografia specifica

BIBA - Autore Milanese parlava

BIBD - Anno di edizione 2001

BIBH - Sigla per citazione 00000975

BIBN - V., pp., nn. pp. 110-111

**BIB - BIBLIOGRAFIA**

BIBX - Genere bibliografia specifica

BIBA - Autore Muse inquietanti

BIBD - Anno di edizione 1967

BIBH - Sigla per citazione 00001019

BIBN - V., pp., nn. p. XXI n. 40

**BIB - BIBLIOGRAFIA**

BIBX - Genere bibliografia specifica

BIBA - Autore Wildenstein A.

BIBD - Anno di edizione 1922

BIBH - Sigla per citazione 00001020

BIBN - V., pp., nn. V I p. 122 n. 290

**BIB - BIBLIOGRAFIA**

BIBX - Genere bibliografia specifica

BIBA - Autore Redon O.

BIBD - Anno di edizione 1894

BIBH - Sigla per citazione 00001021

BIBN - V., pp., nn. p. 268

**AD - ACCESSO AI DATI****ADS - SPECIFICHE DI ACCESSO AI DATI**

<b>ADSP - Profilo di accesso</b>	1
<b>ADSM - Motivazione</b>	scheda contenente dati liberamente accessibili
<b>CM - COMPILAZIONE</b>	
<b>CMP - COMPILAZIONE</b>	
<b>CMPD - Data</b>	2004
<b>CMPN - Nome</b>	Cresseri M.
<b>FUR - Funzionario responsabile</b>	Maderna V.
<b>RVM - TRASCRIZIONE PER INFORMATIZZAZIONE</b>	
<b>RVMD - Data</b>	2004
<b>RVMN - Nome</b>	Cresseri M.
<b>AGG - AGGIORNAMENTO - REVISIONE</b>	
<b>AGGD - Data</b>	2006
<b>AGGN - Nome</b>	ARTPAST/ Cresseri M.
<b>AGGF - Funzionario responsabile</b>	NR (recupero pregresso)