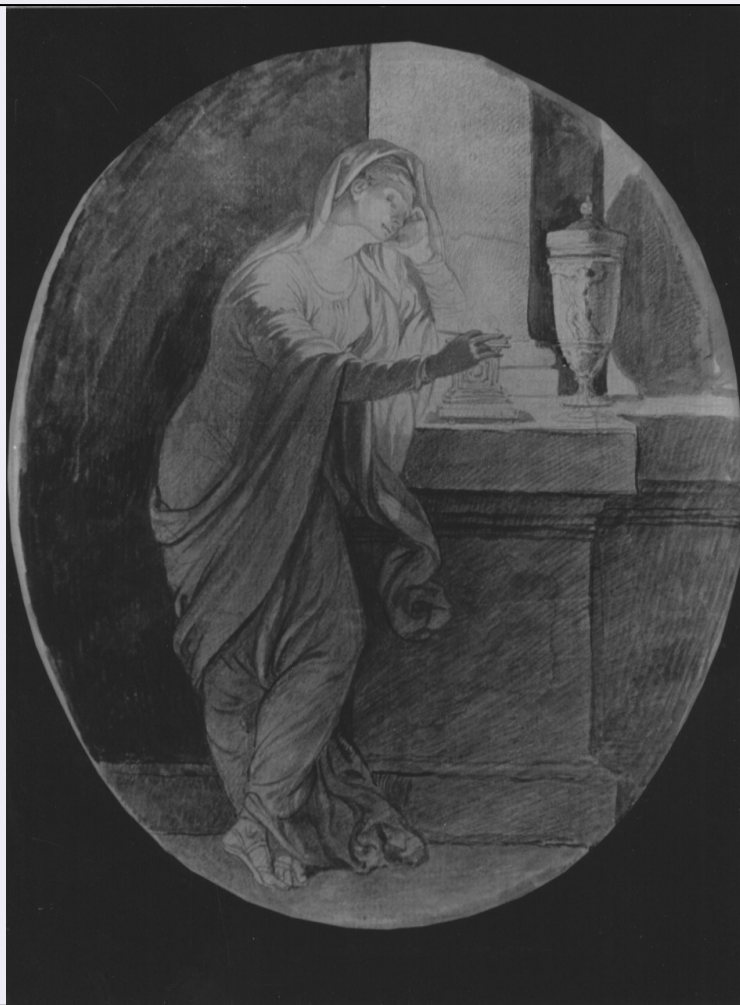


SCHEDA



CD - CODICI

TSK - Tipo scheda	D
LIR - Livello ricerca	C
NCT - CODICE UNIVOCO	
NCTR - Codice regione	03
NCTN - Numero catalogo generale	00182515
ESC - Ente schedatore	S27
ECP - Ente competente	S27

OG - OGGETTO

OGT - OGGETTO

OGTD - Definizione	disegno
OGTV - Identificazione	opera isolata

SGT - SOGGETTO

SGTI - Identificazione	figura femminile
SGTT - Titolo	Figura femminile accanto ad un'urna

LC - LOCALIZZAZIONE GEOGRAFICO-AMMINISTRATIVA

PVC - LOCALIZZAZIONE GEOGRAFICO-AMMINISTRATIVA ATTUALE

PVCS - Stato	Italia
PVCR - Regione	Lombardia

PVCP - Provincia	LO
PVCC - Comune	Lodi
LDC - COLLOCAZIONE SPECIFICA	
UB - UBICAZIONE E DATI PATRIMONIALI	
UBO - Ubicazione originaria	OR
INV - INVENTARIO DI MUSEO O SOPRINTENDENZA	
INVN - Numero	AFCL IV 52
INVD - Data	2000
LA - ALTRE LOCALIZZAZIONI GEOGRAFICO-AMMINISTRATIVE	
TCL - Tipo di localizzazione	luogo di provenienza
PRV - LOCALIZZAZIONE GEOGRAFICO-AMMINISTRATIVA	
PRVS - Stato	Regno Unito
PRL - Altra localita'	Londra
PRC - COLLOCAZIONE SPECIFICA	
PRD - DATA	
PRDI - Data ingresso	sec. XVIII metà
PRDU - Data uscita	1822
DT - CRONOLOGIA	
DTZ - CRONOLOGIA GENERICA	
DTZG - Secolo	sec. XIX
DTZS - Frazione di secolo	primo quarto
DTS - CRONOLOGIA SPECIFICA	
DTSI - Da	1800
DTSF - A	1824
DTM - Motivazione cronologia	analisi stilistica
DTM - Motivazione cronologia	analisi storica
AU - DEFINIZIONE CULTURALE	
AUT - AUTORE	
AUTR - Riferimento all'intervento	disegnatore
AUTM - Motivazione dell'attribuzione	analisi stilistica
AUTM - Motivazione dell'attribuzione	bibliografia
AUTN - Nome scelto	Cosway Richard
AUTA - Dati anagrafici	1742/ 1821
AUTH - Sigla per citazione	00000163
MT - DATI TECNICI	
MTC - Materia e tecnica	carta/ matita/ pittura a tempera
MIS - MISURE	
MISU - Unita'	mm.
MISA - Altezza	173

MISL - Larghezza	144
------------------	-----

CO - CONSERVAZIONE

STC - STATO DI CONSERVAZIONE

STCC - Stato di conservazione	buono
-------------------------------	-------

DA - DATI ANALITICI

DES - DESCRIZIONE

DESO - Indicazioni sull'oggetto	NR (recupero pregresso)
---------------------------------	-------------------------

DESI - Codifica Iconclass	31 AA 23 1
---------------------------	------------

DESS - Indicazioni sul soggetto	NR (recupero pregresso)
---------------------------------	-------------------------

NSC - Notizie storico-critiche	Il disegno è stato realizzato su un supporto ovale. Il fondo scuro permette un gioco chiaroscurale di grande efficacia, facendo emergere il volto e alcuni particolari del panneggio attraverso una luce chiarissima.
--------------------------------	---

TU - CONDIZIONE GIURIDICA E VINCOLI

ACQ - ACQUISIZIONE

ACQT - Tipo acquisizione	donazione
--------------------------	-----------

ACQD - Data acquisizione	1838
--------------------------	------

CDG - CONDIZIONE GIURIDICA

CDGG - Indicazione generica	proprietà privata
-----------------------------	-------------------

DO - FONTI E DOCUMENTI DI RIFERIMENTO

FTA - DOCUMENTAZIONE FOTOGRAFICA

FTAX - Genere	documentazione allegata
---------------	-------------------------

FTAP - Tipo	fotografia b/n
-------------	----------------

FTAN - Codice identificativo	SBAS MI 087416/SB
------------------------------	-------------------

BIB - BIBLIOGRAFIA

BIBX - Genere	bibliografia di confronto
---------------	---------------------------

BIBA - Autore	Cagnola G.
---------------	------------

BIBD - Anno di edizione	1908
-------------------------	------

BIBH - Sigla per citazione	00000476
----------------------------	----------

BIBN - V., pp., nn.	v. VI pp. 104-107
---------------------	-------------------

BIB - BIBLIOGRAFIA

BIBX - Genere	bibliografia di confronto
---------------	---------------------------

BIBA - Autore	Ferrari E.
---------------	------------

BIBD - Anno di edizione	1913
-------------------------	------

BIBH - Sigla per citazione	00000475
----------------------------	----------

BIBN - V., pp., nn.	v. IX pp. 144-147
---------------------	-------------------

BIB - BIBLIOGRAFIA

BIBX - Genere	bibliografia di confronto
---------------	---------------------------

BIBA - Autore	Gipponi T.
---------------	------------

BIBD - Anno di edizione	1998
-------------------------	------

BIBH - Sigla per citazione	00000474
AD - ACCESSO AI DATI	
ADS - SPECIFICHE DI ACCESSO AI DATI	
ADSP - Profilo di accesso	3
ADSM - Motivazione	scheda di bene non adeguatamente sorvegliabile
CM - COMPILAZIONE	
CMP - COMPILAZIONE	
CMPD - Data	1998
CMPN - Nome	Faraoni M.
FUR - Funzionario responsabile	Maderna V.
RVM - TRASCRIZIONE PER INFORMATIZZAZIONE	
RVMD - Data	1999
RVMN - Nome	Faraoni M.
AGG - AGGIORNAMENTO - REVISIONE	
AGGD - Data	2006
AGGN - Nome	ARTPAST/ Cresseri M.
AGGF - Funzionario responsabile	NR (recupero pregresso)
AN - ANNOTAZIONI	