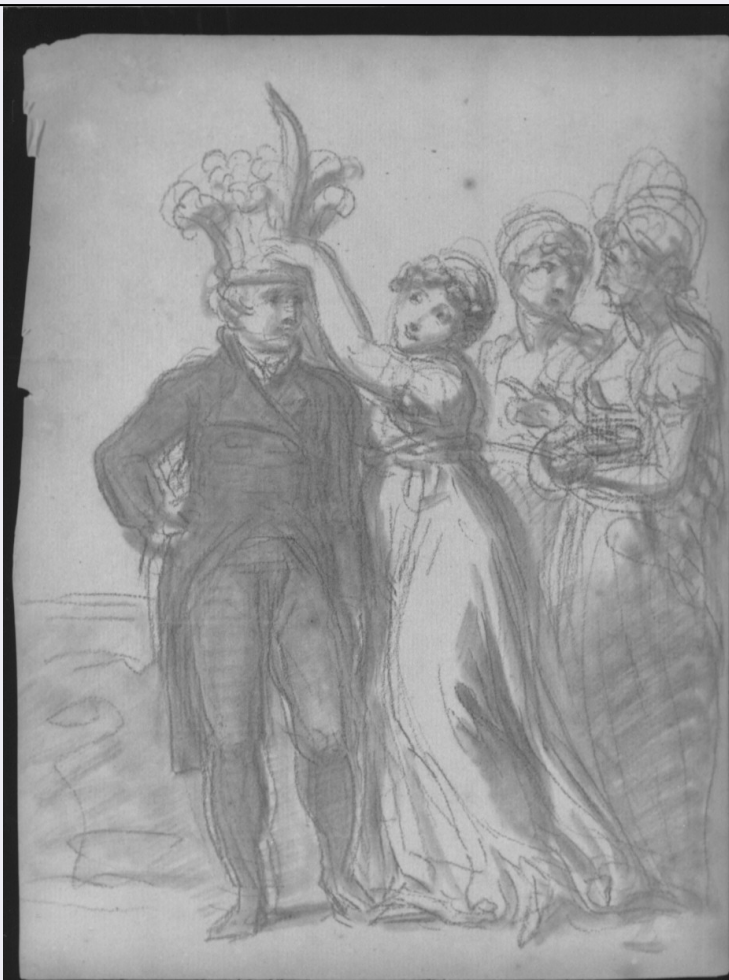


SCHEDA



CD - CODICI

| | |
|---------------------------------|----------|
| TSK - Tipo scheda | D |
| LIR - Livello ricerca | C |
| NCT - CODICE UNIVOCO | |
| NCTR - Codice regione | 03 |
| NCTN - Numero catalogo generale | 00182525 |
| ESC - Ente schedatore | S27 |
| ECP - Ente competente | S27 |

OG - OGGETTO

OGT - OGGETTO

| | |
|------------------------|---------------|
| OGTD - Definizione | disegno |
| OGTV - Identificazione | opera isolata |

SGT - SOGGETTO

| | |
|------------------------|------------------------------------------------------|
| SGTI - Identificazione | figura maschile |
| SGTT - Titolo | Ritratto del Principe del Galles (futuro Giorgio IV) |

LC - LOCALIZZAZIONE GEOGRAFICO-AMMINISTRATIVA

PVC - LOCALIZZAZIONE GEOGRAFICO-AMMINISTRATIVA ATTUALE

| | |
|----------------|-----------|
| PVCS - Stato | Italia |
| PVCR - Regione | Lombardia |

| | |
|------------------------------------------------------------|------------------------------|
| PVCP - Provincia | LO |
| PVCC - Comune | Lodi |
| LDC - COLLOCAZIONE SPECIFICA | |
| UB - UBICAZIONE E DATI PATRIMONIALI | |
| UBO - Ubicazione originaria | OR |
| INV - INVENTARIO DI MUSEO O SOPRINTENDENZA | |
| INVN - Numero | AFCL I 87 |
| INVD - Data | 2000 |
| LA - ALTRE LOCALIZZAZIONI GEOGRAFICO-AMMINISTRATIVE | |
| TCL - Tipo di localizzazione | luogo di provenienza |
| PRV - LOCALIZZAZIONE GEOGRAFICO-AMMINISTRATIVA | |
| PRVS - Stato | Regno Unito |
| PRL - Altra localita' | Londra |
| PRC - COLLOCAZIONE SPECIFICA | |
| PRD - DATA | |
| PRDI - Data ingresso | sec. XVIII metà |
| PRDU - Data uscita | 1822 |
| DT - CRONOLOGIA | |
| DTZ - CRONOLOGIA GENERICA | |
| DTZG - Secolo | sec. XVIII |
| DTS - CRONOLOGIA SPECIFICA | |
| DTSI - Da | 1780 |
| DTSV - Validita' | ca. |
| DTSF - A | 1790 |
| DTSL - Validita' | ca. |
| DTM - Motivazione cronologia | analisi stilistica |
| DTM - Motivazione cronologia | analisi storica |
| AU - DEFINIZIONE CULTURALE | |
| AUT - AUTORE | |
| AUTR - Riferimento all'intervento | disegnatore |
| AUTM - Motivazione dell'attribuzione | analisi stilistica |
| AUTM - Motivazione dell'attribuzione | bibliografia |
| AUTN - Nome scelto | Cosway Richard |
| AUTA - Dati anagrafici | 1742/ 1821 |
| AUTH - Sigla per citazione | 00000163 |
| MT - DATI TECNICI | |
| MTC - Materia e tecnica | carta/ carboncino/ sanguigna |
| MIS - MISURE | |
| MISU - Unita' | mm. |

| | |
|----------------------------------------------|--------------------------------------------------------------------------------------------------------------------------------------------------------------------------------------------------------------------------------------------------------------|
| MISA - Altezza | 238 |
| MISL - Larghezza | 179 |
| FIL - Filigrana | parte di stemma |
| CO - CONSERVAZIONE | |
| STC - STATO DI CONSERVAZIONE | |
| STCC - Stato di conservazione | buono |
| DA - DATI ANALITICI | |
| DES - DESCRIZIONE | |
| DESO - Indicazioni sull'oggetto | NR (recupero pregresso) |
| DESI - Codifica Iconclass | 31 A 23 1 |
| DESS - Indicazioni sul soggetto | NR (recupero pregresso) |
| NSC - Notizie storico-critiche | Cosway iniziò a ritrarre il principe del Galles, poi futuro Giorgio IV, dal 1780 in poi, ottenendo un grandioso successo. Qui il principe è raffigurato con un copricapo piumato, attributo della famiglia reale inglese e della più ristretta aristocrazia. |
| TU - CONDIZIONE GIURIDICA E VINCOLI | |
| ACQ - ACQUISIZIONE | |
| ACQT - Tipo acquisizione | donazione |
| ACQD - Data acquisizione | 1838 |
| CDG - CONDIZIONE GIURIDICA | |
| CDGG - Indicazione generica | proprietà privata |
| DO - FONTI E DOCUMENTI DI RIFERIMENTO | |
| FTA - DOCUMENTAZIONE FOTOGRAFICA | |
| FTAX - Genere | documentazione allegata |
| FTAP - Tipo | fotografia b/n |
| FTAN - Codice identificativo | SBAS MI 087426/SB |
| BIB - BIBLIOGRAFIA | |
| BIBX - Genere | bibliografia di confronto |
| BIBA - Autore | Cagnola G. |
| BIBD - Anno di edizione | 1908 |
| BIBH - Sigla per citazione | 00000476 |
| BIBN - V., pp., nn. | v. VI pp. 104-107 |
| BIB - BIBLIOGRAFIA | |
| BIBX - Genere | bibliografia di confronto |
| BIBA - Autore | Ferrari E. |
| BIBD - Anno di edizione | 1913 |
| BIBH - Sigla per citazione | 00000475 |
| BIBN - V., pp., nn. | v. IX pp. 144-147 |
| BIB - BIBLIOGRAFIA | |
| BIBX - Genere | bibliografia di confronto |

| | |
|-------------------------------------------------|------------------------------------------------|
| BIBA - Autore | Gipponi T. |
| BIBD - Anno di edizione | 1998 |
| BIBH - Sigla per citazione | 00000474 |
| AD - ACCESSO AI DATI | |
| ADS - SPECIFICHE DI ACCESSO AI DATI | |
| ADSP - Profilo di accesso | 3 |
| ADSM - Motivazione | scheda di bene non adeguatamente sorvegliabile |
| CM - COMPILAZIONE | |
| CMP - COMPILAZIONE | |
| CMPD - Data | 1998 |
| CMPN - Nome | Faraoni M. |
| FUR - Funzionario responsabile | Maderna V. |
| RVM - TRASCRIZIONE PER INFORMATIZZAZIONE | |
| RVMD - Data | 1999 |
| RVMN - Nome | Faraoni M. |
| AGG - AGGIORNAMENTO - REVISIONE | |
| AGGD - Data | 2006 |
| AGGN - Nome | ARTPAST/ Cresseri M. |
| AGGF - Funzionario responsabile | NR (recupero pregresso) |
| AN - ANNOTAZIONI | |