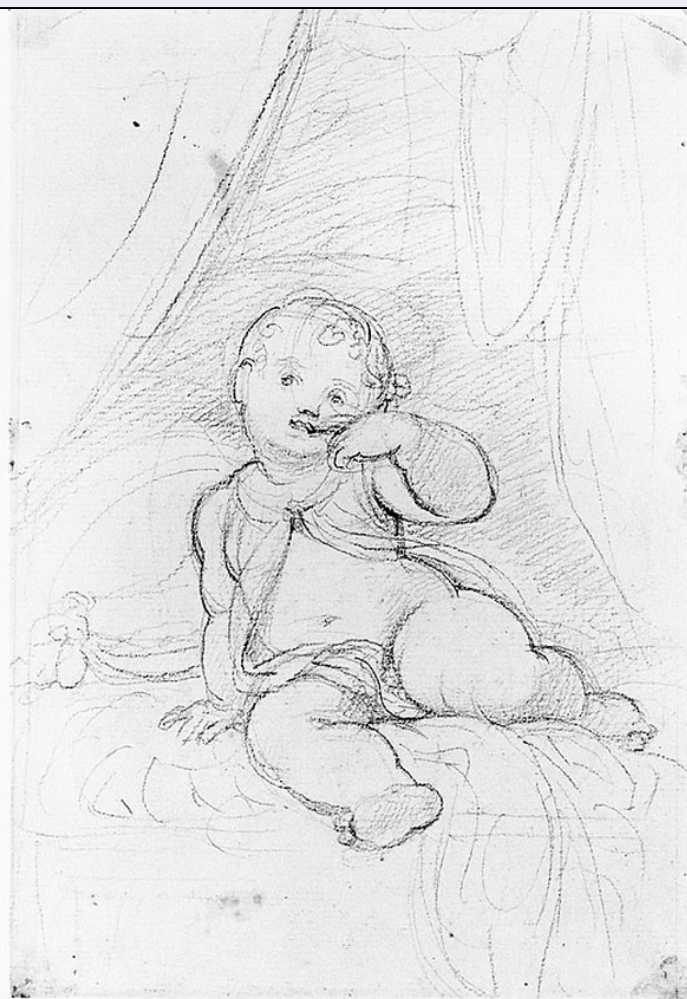


# SCHEDA



## CD - CODICI

TSK - Tipo scheda	D
LIR - Livello ricerca	C
NCT - CODICE UNIVOCO	
NCTR - Codice regione	03
NCTN - Numero catalogo generale	00182799
ESC - Ente schedatore	S27
ECP - Ente competente	S27

## RV - RELAZIONI

### RVE - STRUTTURA COMPLESSA

RVEL - Livello	0
----------------	---

## OG - OGGETTO

### OGT - OGGETTO

OGTD - Definizione	disegno
OGTV - Identificazione	opera isolata

### QNT - QUANTITA'

QNTN - Numero	2
---------------	---

### SGT - SOGGETTO

SGTI - Identificazione		ritratto di bambino/ figura maschile
LC - LOCALIZZAZIONE GEOGRAFICO-AMMINISTRATIVA		
PVC - LOCALIZZAZIONE GEOGRAFICO-AMMINISTRATIVA ATTUALE		
PVCS - Stato	Italia	
PVCR - Regione	Lombardia	
PVCP - Provincia	LO	
PVCC - Comune	Lodi	
LDC - COLLOCAZIONE SPECIFICA		
UB - UBICAZIONE E DATI PATRIMONIALI		
UBO - Ubicazione originaria	OR	
INV - INVENTARIO DI MUSEO O SOPRINTENDENZA		
INVN - Numero	AFCL II 93	
INVD - Data	2000	
DT - CRONOLOGIA		
DTZ - CRONOLOGIA GENERICA		
DTZG - Secolo	sec. XVIII	
DTZS - Frazione di secolo	fine	
DTS - CRONOLOGIA SPECIFICA		
DTSI - Da	1790	
DTSF - A	1799	
DTM - Motivazione cronologia	analisi stilistica	
DTM - Motivazione cronologia	bibliografia	
AU - DEFINIZIONE CULTURALE		
AUT - AUTORE		
AUTR - Riferimento all'intervento	disegnatore	
AUTM - Motivazione dell'attribuzione	analisi stilistica	
AUTM - Motivazione dell'attribuzione	bibliografia	
AUTN - Nome scelto	Cosway Richard	
AUTA - Dati anagrafici	1742/ 1821	
AUTH - Sigla per citazione	00000163	
MT - DATI TECNICI		
MTC - Materia e tecnica	carta/ matita	
MIS - MISURE		
MISV - Varie	216x150; 216x150	
FIL - Filigrana	J.W. HATMAN	
CO - CONSERVAZIONE		
STC - STATO DI CONSERVAZIONE		
STCC - Stato di conservazione	buono	
STCS - Indicazioni		

specifiche	Piccole macchie di colla.
<b>DA - DATI ANALITICI</b>	
<b>DES - DESCRIZIONE</b>	
<b>DESO - Indicazioni sull'oggetto</b>	NR (recupero pregresso)
<b>DESI - Codifica Iconclass</b>	31 D 11 2 : 61 B : 31 A 23 1
<b>DESS - Indicazioni sul soggetto</b>	NR (recupero pregresso)
<b>NSC - Notizie storico-critiche</b>	Il foglio è stato disegnato sia sul recto che sul verso. Sulla parte anteriore è stato raffigurato un bambino sul letto mentre si porta, con una tenera espressione, un dito alla bocca. Per l'initimità della scena è probabile che si tratti di un disegno dal vero. Sul verso, invece, uno studio di figura maschile a partire la busto in giù.
<b>TU - CONDIZIONE GIURIDICA E VINCOLI</b>	
<b>ACQ - ACQUISIZIONE</b>	
<b>ACQT - Tipo acquisizione</b>	donazione
<b>ACQD - Data acquisizione</b>	1838
<b>CDG - CONDIZIONE GIURIDICA</b>	
<b>CDGG - Indicazione generica</b>	proprietà privata
<b>DO - FONTI E DOCUMENTI DI RIFERIMENTO</b>	
<b>FTA - DOCUMENTAZIONE FOTOGRAFICA</b>	
<b>FTAX - Genere</b>	documentazione allegata
<b>FTAP - Tipo</b>	fotografia b/n
<b>FTAN - Codice identificativo</b>	SBAS MI 087693/SB
<b>FTA - DOCUMENTAZIONE FOTOGRAFICA</b>	
<b>FTAX - Genere</b>	documentazione allegata
<b>FTAP - Tipo</b>	fotografia b/n
<b>BIB - BIBLIOGRAFIA</b>	
<b>BIBX - Genere</b>	bibliografia di confronto
<b>BIBA - Autore</b>	Cagnola G.
<b>BIBD - Anno di edizione</b>	1908
<b>BIBH - Sigla per citazione</b>	00000476
<b>BIBN - V., pp., nn.</b>	v. VI pp. 104-107
<b>BIB - BIBLIOGRAFIA</b>	
<b>BIBX - Genere</b>	bibliografia di confronto
<b>BIBA - Autore</b>	Ferrari E.
<b>BIBD - Anno di edizione</b>	1913
<b>BIBH - Sigla per citazione</b>	00000475
<b>BIBN - V., pp., nn.</b>	v. IX pp. 144-147
<b>BIB - BIBLIOGRAFIA</b>	
<b>BIBX - Genere</b>	bibliografia di confronto
<b>BIBA - Autore</b>	Gipponi T.
<b>BIBD - Anno di edizione</b>	1998

<b>BIBH - Sigla per citazione</b>	00000474
<b>AD - ACCESSO AI DATI</b>	
<b>ADS - SPECIFICHE DI ACCESSO AI DATI</b>	
<b>ADSP - Profilo di accesso</b>	3
<b>ADSM - Motivazione</b>	scheda di bene non adeguatamente sorvegliabile
<b>CM - COMPILAZIONE</b>	
<b>CMP - COMPILAZIONE</b>	
<b>CMPD - Data</b>	1999
<b>CM PN - Nome</b>	Faraoni M.
<b>FUR - Funzionario responsabile</b>	Maderna V.
<b>RVM - TRASCRIZIONE PER INFORMATIZZAZIONE</b>	
<b>RVMD - Data</b>	1999
<b>RVMN - Nome</b>	Faraoni M.
<b>AGG - AGGIORNAMENTO - REVISIONE</b>	
<b>AGGD - Data</b>	2006
<b>AGGN - Nome</b>	ARTPAST/ Cresseri M.
<b>AGGF - Funzionario responsabile</b>	NR (recupero pregresso)
<b>AN - ANNOTAZIONI</b>	