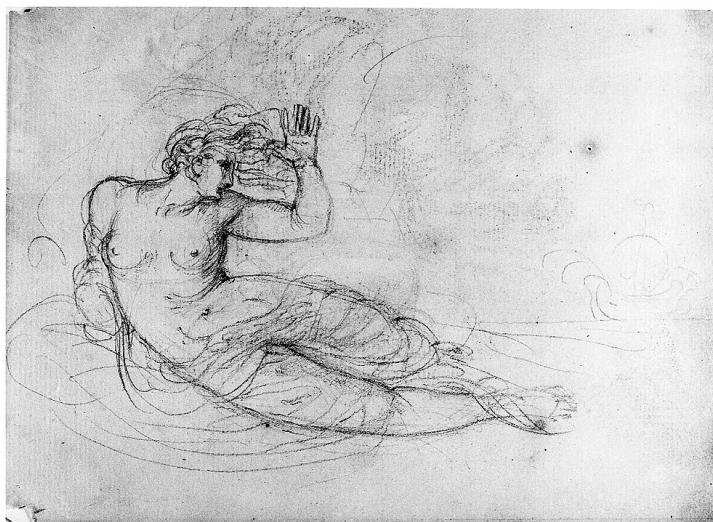


SCHEDA



CD - CODICI

TSK - Tipo scheda	D
LIR - Livello ricerca	C
NCT - CODICE UNIVOCO	
NCTR - Codice regione	03
NCTN - Numero catalogo generale	00182820
ESC - Ente schedatore	S27
ECP - Ente competente	S27

OG - OGGETTO

OGT - OGGETTO	
OGTD - Definizione	disegno
OGTV - Identificazione	opera isolata
SGT - SOGGETTO	
SGTI - Identificazione	figura femminile
SGTT - Titolo	Europa

LC - LOCALIZZAZIONE GEOGRAFICO-AMMINISTRATIVA

PVC - LOCALIZZAZIONE GEOGRAFICO-AMMINISTRATIVA ATTUALE

PVCS - Stato	Italia
PVCR - Regione	Lombardia
PVCP - Provincia	LO
PVCC - Comune	Lodi

LDC - COLLOCAZIONE SPECIFICA

UB - UBICAZIONE E DATI PATRIMONIALI

UBO - Ubicazione originaria	OR
-----------------------------	----

INV - INVENTARIO DI MUSEO O SOPRINTENDENZA

INVN - Numero	AFCL III 6
INVD - Data	2000

DT - CRONOLOGIA

DTZ - CRONOLOGIA GENERICA

DTZG - Secolo	sec. XVIII
---------------	------------

DTS - CRONOLOGIA SPECIFICA

DTSI - Da	1775
-----------	------

DTSV - Validita'	ca.
------------------	-----

DTSF - A	1775
----------	------

DTSL - Validita'	ca.
------------------	-----

DTM - Motivazione cronologia	analisi stilistica
------------------------------	--------------------

DTM - Motivazione cronologia	bibliografia
------------------------------	--------------

AU - DEFINIZIONE CULTURALE

AUT - AUTORE

AUTR - Riferimento all'intervento	disegnatore
-----------------------------------	-------------

AUTM - Motivazione dell'attribuzione	analisi stilistica
--------------------------------------	--------------------

AUTM - Motivazione dell'attribuzione	bibliografia
--------------------------------------	--------------

AUTN - Nome scelto	Cosway Richard
--------------------	----------------

AUTA - Dati anagrafici	1742/ 1821
------------------------	------------

AUTH - Sigla per citazione	00000163
----------------------------	----------

MT - DATI TECNICI

MTC - Materia e tecnica	carta/ matita
-------------------------	---------------

MIS - MISURE

MISU - Unita'	mm.
---------------	-----

MISA - Altezza	141
----------------	-----

MISL - Larghezza	179
------------------	-----

FIL - Filigrana	motivo non identificabile
-----------------	---------------------------

CO - CONSERVAZIONE

STC - STATO DI CONSERVAZIONE

STCC - Stato di conservazione	discreto
-------------------------------	----------

STCS - Indicazioni specifiche	Strappi della carta agli angoli.
-------------------------------	----------------------------------

DA - DATI ANALITICI

DES - DESCRIZIONE

DESO - Indicazioni sull'oggetto	NR (recupero pregresso)
---------------------------------	-------------------------

DESI - Codifica Iconclass	31 AA 23 1
---------------------------	------------

DESS - Indicazioni sul soggetto	NR (recupero pregresso)
---------------------------------	-------------------------

NSC - Notizie storico-critiche	Il disegno mostra una figura femminile distesa che guarda all'orizzonte dove si scorge una nave: forse si tratta della rappresentazione dell'Europa, intesa come personificazioni di una della quattro parti del mondo.
--------------------------------	---

TU - CONDIZIONE GIURIDICA E VINCOLI**ACQ - ACQUISIZIONE**

ACQT - Tipo acquisizione donazione

ACQD - Data acquisizione 1838

CDG - CONDIZIONE GIURIDICA

CDGG - Indicazione generica proprietà privata

DO - FONTI E DOCUMENTI DI RIFERIMENTO**FTA - DOCUMENTAZIONE FOTOGRAFICA**

FTAX - Genere documentazione allegata

FTAP - Tipo fotografia b/n

FTAN - Codice identificativo SBAS MI 087717/SB

BIB - BIBLIOGRAFIA

BIBX - Genere bibliografia di confronto

BIBA - Autore Cagnola G.

BIBD - Anno di edizione 1908

BIBH - Sigla per citazione 00000476

BIBN - V., pp., nn. v. VI pp. 104-107

BIB - BIBLIOGRAFIA

BIBX - Genere bibliografia di confronto

BIBA - Autore Ferrari E.

BIBD - Anno di edizione 1913

BIBH - Sigla per citazione 00000475

BIBN - V., pp., nn. v. IX pp. 144-147

BIB - BIBLIOGRAFIA

BIBX - Genere bibliografia di confronto

BIBA - Autore Gipponi T.

BIBD - Anno di edizione 1998

BIBH - Sigla per citazione 00000474

AD - ACCESSO AI DATI**ADS - SPECIFICHE DI ACCESSO AI DATI**

ADSP - Profilo di accesso 3

ADSM - Motivazione scheda di bene non adeguatamente sorvegliabile

CM - COMPILAZIONE**CMP - COMPILAZIONE**

CMPD - Data 1999

CMPN - Nome Faraoni M.

FUR - Funzionario responsabile Maderna V.

RVM - TRASCRIZIONE PER INFORMATIZZAZIONE

RVMD - Data 1999

RVMN - Nome Faraoni M.

AGG - AGGIORNAMENTO - REVISIONE

AGGD - Data	2006
AGGN - Nome	ARTPAST/ Cresseri M.
AGGF - Funzionario responsabile	NR (recupero pregresso)
AN - ANNOTAZIONI	