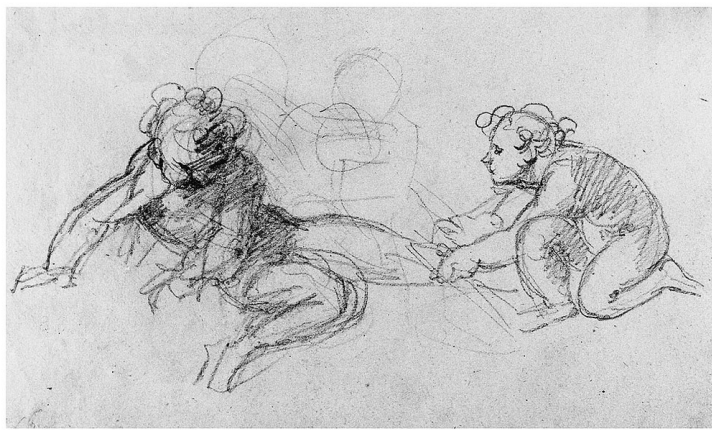


# SCHEDA



## CD - CODICI

TSK - Tipo scheda	D
LIR - Livello ricerca	C
<b>NCT - CODICE UNIVOCO</b>	
NCTR - Codice regione	03
NCTN - Numero catalogo generale	00184298
ESC - Ente schedatore	S27
ECP - Ente competente	S27

## RV - RELAZIONI

<b>RVE - STRUTTURA COMPLESSA</b>	
RVEL - Livello	1
RVER - Codice bene radice	0300184298

## OG - OGGETTO

<b>OGT - OGGETTO</b>	
OGTD - Definizione	disegno
OGTV - Identificazione	opera isolata

## SGT - SOGGETTO

SGTI - Identificazione	due bambini
------------------------	-------------

## LC - LOCALIZZAZIONE GEOGRAFICO-AMMINISTRATIVA

### PVC - LOCALIZZAZIONE GEOGRAFICO-AMMINISTRATIVA ATTUALE

PVCS - Stato	Italia
PVCR - Regione	Lombardia
PVCP - Provincia	LO
PVCC - Comune	Lodi

### LDC - COLLOCAZIONE SPECIFICA

## UB - UBICAZIONE E DATI PATRIMONIALI

UBO - Ubicazione originaria	OR
<b>INV - INVENTARIO DI MUSEO O SOPRINTENDENZA</b>	
INVN - Numero	AFCL III 50

<b>INVD - Data</b>	2000
<b>LA - ALTRE LOCALIZZAZIONI GEOGRAFICO-AMMINISTRATIVE</b>	
<b>TCL - Tipo di localizzazione</b>	luogo di provenienza
<b>PRV - LOCALIZZAZIONE GEOGRAFICO-AMMINISTRATIVA</b>	
<b>PRVS - Stato</b>	Regno Unito
<b>PRL - Altra localita'</b>	Londra
<b>PRC - COLLOCAZIONE SPECIFICA</b>	
<b>PRD - DATA</b>	
<b>PRDI - Data ingresso</b>	sec. XVIII metà
<b>PRDU - Data uscita</b>	1822
<b>DT - CRONOLOGIA</b>	
<b>DTZ - CRONOLOGIA GENERICA</b>	
<b>DTZG - Secolo</b>	sec. XVIII
<b>DTS - CRONOLOGIA SPECIFICA</b>	
<b>DTSI - Da</b>	1780
<b>DTSV - Validita'</b>	ca.
<b>DTSF - A</b>	1789
<b>DTSL - Validita'</b>	ca.
<b>DTM - Motivazione cronologia</b>	analisi stilistica
<b>DTM - Motivazione cronologia</b>	analisi storica
<b>AU - DEFINIZIONE CULTURALE</b>	
<b>AUT - AUTORE</b>	
<b>AUTR - Riferimento all'intervento</b>	esecutore
<b>AUTM - Motivazione dell'attribuzione</b>	analisi stilistica
<b>AUTM - Motivazione dell'attribuzione</b>	bibliografia
<b>AUTN - Nome scelto</b>	Cosway Richard
<b>AUTA - Dati anagrafici</b>	1742/ 1821
<b>AUTH - Sigla per citazione</b>	00000163
<b>MT - DATI TECNICI</b>	
<b>MTC - Materia e tecnica</b>	carta/ matita
<b>MIS - MISURE</b>	
<b>MISU - Unita'</b>	mm.
<b>MISA - Altezza</b>	106
<b>MISL - Larghezza</b>	175
<b>CO - CONSERVAZIONE</b>	
<b>STC - STATO DI CONSERVAZIONE</b>	
<b>STCC - Stato di conservazione</b>	discreto
<b>DA - DATI ANALITICI</b>	
<b>DES - DESCRIZIONE</b>	

<b>DESO - Indicazioni sull'oggetto</b>	NR (recupero pregresso)
<b>DESI - Codifica Iconclass</b>	31 D 11 2
<b>DESS - Indicazioni sul soggetto</b>	NR (recupero pregresso)
<b>NSC - Notizie storico-critiche</b>	Schizzo per uno studio successivo, mostra nel recto due bambini in due pose diverse, uno seduto e l'altro inginocchiato, tratteggiati molto velocemente e con un segno piuttosto marcato.

## TU - CONDIZIONE GIURIDICA E VINCOLI

### ACQ - ACQUISIZIONE

**ACQT - Tipo acquisizione** donazione

**ACQD - Data acquisizione** 1838

### CDG - CONDIZIONE GIURIDICA

**CDGG - Indicazione generica** proprietà privata

## DO - FONTI E DOCUMENTI DI RIFERIMENTO

### FTA - DOCUMENTAZIONE FOTOGRAFICA

**FTAX - Genere** documentazione allegata

**FTAP - Tipo** fotografia b/n

**FTAN - Codice identificativo** SBAS MI 090100/SB

### BIB - BIBLIOGRAFIA

**BIBX - Genere** bibliografia di confronto

**BIBA - Autore** Cagnola G.

**BIBD - Anno di edizione** 1908

**BIBH - Sigla per citazione** 00000476

**BIBN - V., pp., nn.** v. VI pp. 104-107

### BIB - BIBLIOGRAFIA

**BIBX - Genere** bibliografia di confronto

**BIBA - Autore** Ferrari E.

**BIBD - Anno di edizione** 1913

**BIBH - Sigla per citazione** 00000475

**BIBN - V., pp., nn.** v. IX pp. 144-147

### BIB - BIBLIOGRAFIA

**BIBX - Genere** bibliografia di confronto

**BIBA - Autore** Gipponi T.

**BIBD - Anno di edizione** 1998

**BIBH - Sigla per citazione** 00000474

## AD - ACCESSO AI DATI

### ADS - SPECIFICHE DI ACCESSO AI DATI

**ADSP - Profilo di accesso** 3

**ADSM - Motivazione** scheda di bene non adeguatamente sorvegliabile

## CM - COMPILAZIONE

### CMP - COMPILAZIONE

**CMPD - Data** 2000

<b>CMPN - Nome</b>	Faraoni M.
<b>FUR - Funzionario responsabile</b>	Maderna V.
<b>RVM - TRASCRIZIONE PER INFORMATIZZAZIONE</b>	
<b>RVMD - Data</b>	2000
<b>RVMN - Nome</b>	Faraoni M.
<b>AGG - AGGIORNAMENTO - REVISIONE</b>	
<b>AGGD - Data</b>	2006
<b>AGGN - Nome</b>	ARTPAST/ Cresseri M.
<b>AGGF - Funzionario responsabile</b>	NR (recupero pregresso)
<b>AN - ANNOTAZIONI</b>	