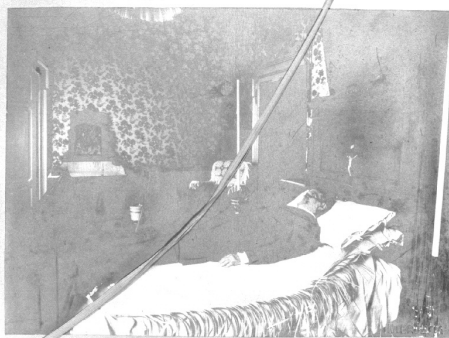


SCHEDA



CD - CODICI

TSK - Tipo scheda	F
LIR - Livello ricerca	C
NCT - CODICE UNIVOCO	
NCTR - Codice regione	03
NCTN - Numero catalogo generale	00200331
ESC - Ente schedatore	S27
ECP - Ente competente	S27

OG - OGGETTO

OGT - OGGETTO

OGTD - Definizione dell'oggetto	positivo
OGTB - Natura biblioteconomica dell'oggetto	m

QNT - QUANTITA'

QNTN - Numero oggetti /elementi	1
---------------------------------	---

SG - SOGGETTO

SGT - SOGGETTO

SGTI - Identificazione	ritratto funebre di Giuseppe Verdi
------------------------	------------------------------------

SGL - TITOLO

SGLT - Titolo proprio	Il Maestro Verdi sul letto di morte
SGLL - Titolo parallelo	NR (recupero pregresso)
SGLA - Titolo attribuito	NR (recupero pregresso)
SGLS - Specifiche del titolo	del catalogatore (?)

DES - DESCRIZIONE

DESI - Codifica Iconclass	42 E 35 1 : 61 B (VERDI, Giuseppe)
---------------------------	------------------------------------

LC - LOCALIZZAZIONE GEOGRAFICO-AMMINISTRATIVA

PVC - LOCALIZZAZIONE GEOGRAFICO-AMMINISTRATIVA ATTUALE

PVCS - Stato	Italia
PVCR - Regione	Lombardia
PVCP - Provincia	MI
PVCC - Comune	Milano

LDC - COLLOCAZIONE SPECIFICA**UB - UBICAZIONE E DATI PATRIMONIALI****UBF - UBICAZIONE FOTO****INV - INVENTARIO**

INVN - Numero inventario generale	Elenco Cimeli Verdiani 20
-----------------------------------	---------------------------

INVD - Data inventariazione	1932
-----------------------------	------

INV - INVENTARIO

INVN - Numero inventario generale	Inv. Scala 16436
-----------------------------------	------------------

INVD - Data inventariazione	1932
-----------------------------	------

LA - ALTRE LOCALIZZAZIONI GEOGRAFICO-AMMINISTRATIVE

TCL - Tipo di localizzazione	luogo di provenienza
------------------------------	----------------------

PRV - LOCALIZZAZIONE GEOGRAFICO-AMMINISTRATIVA

PRVR - Regione	Lombardia
----------------	-----------

PRVP - Provincia	MI
------------------	----

PRVC - Comune	Milano
---------------	--------

PRC - COLLOCAZIONE SPECIFICA**PRD - DATA**

PRDI - Data ingresso	1901/01/27
----------------------	------------

PRDU - Data uscita	1902/10/28
--------------------	------------

LA - ALTRE LOCALIZZAZIONI GEOGRAFICO-AMMINISTRATIVE

TCL - Tipo di localizzazione	collocazione successiva
------------------------------	-------------------------

PRV - LOCALIZZAZIONE GEOGRAFICO-AMMINISTRATIVA

PRVR - Regione	Lombardia
----------------	-----------

PRVP - Provincia	MI
------------------	----

PRVC - Comune	Milano
---------------	--------

PRC - COLLOCAZIONE SPECIFICA**PRD - DATA**

PRDI - Data ingresso	1902/10/28
----------------------	------------

PRDU - Data uscita	1932
--------------------	------

LA - ALTRE LOCALIZZAZIONI GEOGRAFICO-AMMINISTRATIVE

TCL - Tipo di localizzazione	luogo di deposito
------------------------------	-------------------

PRV - LOCALIZZAZIONE GEOGRAFICO-AMMINISTRATIVA

PRVR - Regione	Lombardia
----------------	-----------

PRVP - Provincia	MI
------------------	----

PRVC - Comune	Milano
PRC - COLLOCAZIONE SPECIFICA	
PRD - DATA	
PRDI - Data ingresso	1932
DT - CRONOLOGIA	
DTZ - CRONOLOGIA GENERICA	
DTZG - Secolo	XX
DTS - CRONOLOGIA SPECIFICA	
DTSI - Da	1901/01/28
DTSV - Validita'	ca.
DTSF - A	1901/01/28
DTSL - Validita'	ca.
DTM - MOTIVAZIONE CRONOLOGICA	
DTMM - Motivazione	analisi storica
DTM - MOTIVAZIONE CRONOLOGICA	
DTMM - Motivazione	analisi storica
AU - DEFINIZIONE CULTURALE	
AUF - AUTORE DELLA FOTOGRAFIA	
AUFN - Nome scelto (autore personale)	Guigoni E. & Bossi A.
AUFA - Dati anagrafici /estremi cronologici	notizie 1888-1920 ca.
AUFR - Riferimento all'intervento	fotografo principale
AUFM - Motivazione dell'attribuzione	marchio
AUFH - Sigla per citazione	00000579
MT - DATI TECNICI	
MTX - Indicazione di colore	BN
MTC - Materia e tecnica	stampa
MIS - MISURE	
MISO - Tipo misure	singola immagine
MISU - Unita' di misura	cm.
MISA - Altezza	55
MISL - Larghezza	41
CO - CONSERVAZIONE	
STC - STATO DI CONSERVAZIONE	
STCC - Stato di conservazione	discreto
DA - DATI ANALITICI	
	L'immagine, secondo quanto indicato nel Catalogo del Museo Verdiano (in "Casa di Riposo per Musicisti in Milano Fondazione G. Verdi", 1907, p. 63), venne donata alla Casa di Riposo per Musicisti di Milano dai fotografi Guigoni e Bossi il 28 ottobre 1902. Sempre

NSC - Notizie storico-critiche	seguendo le indicazioni del catalogo sappiamo che essa venne eseguita dopo la morte di Verdi, che avvenne il 27 gennaio 1901 all'Hotel de Milan in Milano. Attualmente la fotografia è conservata presso l'Archivio del Museo Teatrale alla Scala (segnatura FOT. C. 542).
---------------------------------------	--

TU - CONDIZIONE GIURIDICA E VINCOLI

ACQ - ACQUISIZIONE

ACQT - Tipo acquisizione	donazione
ACQD - Data acquisizione	1902

CDG - CONDIZIONE GIURIDICA

CDGG - Indicazione generica	proprietà privata
------------------------------------	-------------------

DO - FONTI E DOCUMENTI DI RIFERIMENTO

FTA - DOCUMENTAZIONE FOTOGRAFICA

FTAX - Genere	documentazione allegata
FTAP - Tipo	fotografia b/n
FTAN - Codice identificativo	SBAS MI 204416/S

FNT - FONTI E DOCUMENTI

FNTP - Tipo	NR (recupero pregresso)
FNTA - Autore	notaio Moretti Angelo
FNTD - Data	1932/01/18

BIB - BIBLIOGRAFIA

BIBX - Genere	bibliografia specifica
BIBA - Autore	Casa Riposo
BIBD - Anno di edizione	1907
BIBH - Sigla per citazione	00000432
BIBN - V., pp., nn.	p. 62

BIB - BIBLIOGRAFIA

BIBX - Genere	bibliografia specifica
BIBA - Autore	Museo Teatrale
BIBD - Anno di edizione	1981
BIBH - Sigla per citazione	00000813
BIBN - V., pp., nn.	p.
BIBI - V., tavv., figg.	figg.

AD - ACCESSO AI DATI

ADS - SPECIFICHE DI ACCESSO AI DATI

ADSP - Profilo di accesso	3
ADSM - Motivazione	scheda di bene non adeguatamente sorvegliabile

CM - COMPILAZIONE

CMP - COMPILAZIONE

CMPD - Data	2001
CMPN - Nome	Ranzi A.
FUR - Funzionario responsabile	Maderna V.

RVM - TRASCRIZIONE PER INFORMATIZZAZIONE

RVMD - Data	2000
RVMN - Nome	Ranzi A.
AGG - AGGIORNAMENTO - REVISIONE	
AGGD - Data	2006
AGGN - Nome	ARTPAST/ Cresseri M.
AGGF - Funzionario responsabile	NR (recupero pregresso)