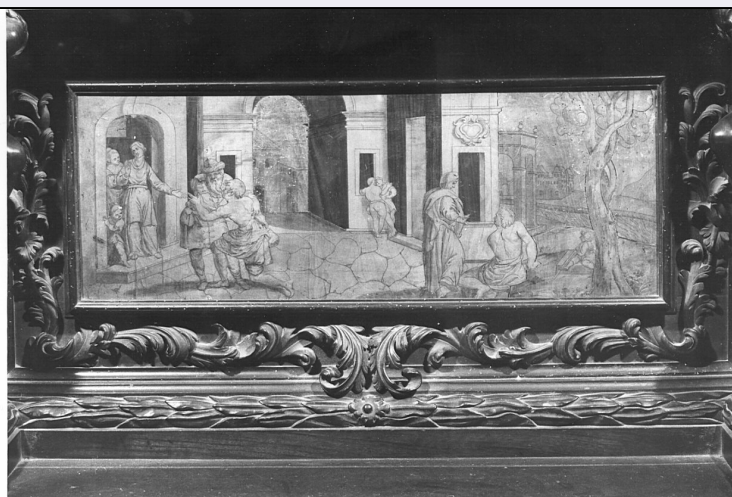


# SCHEDA



## CD - CODICI

TSK - Tipo scheda OA

LIR - Livello ricerca C

### NCT - CODICE UNIVOCO

NCTR - Codice regione 03

NCTN - Numero catalogo generale 00155497

ESC - Ente schedatore S27

ECP - Ente competente S27

## RV - RELAZIONI

### RVE - STRUTTURA COMPLESSA

RVEL - Livello 2

RVER - Codice bene radice 0300155497

RVES - Codice bene componente 0300155499

## OG - OGGETTO

### OGT - OGGETTO

OGTD - Definizione decorazione a intarsio

OGTV - Identificazione opera isolata

OGTP - Posizione in basso

### SGT - SOGGETTO

SGTI - Identificazione ritorno del figliol prodigo

## LC - LOCALIZZAZIONE GEOGRAFICO-AMMINISTRATIVA

### PVC - LOCALIZZAZIONE GEOGRAFICO-AMMINISTRATIVA ATTUALE

PVCS - Stato Italia

PVCR - Regione Lombardia

PVCP - Provincia BG

PVCC - Comune Alzano Lombardo

### LDC - COLLOCAZIONE SPECIFICA

## UB - UBICAZIONE E DATI PATRIMONIALI

<b>UBO - Ubicazione originaria</b>	OR
------------------------------------	----

## **DT - CRONOLOGIA**

### **DTZ - CRONOLOGIA GENERICA**

<b>DTZG - Secolo</b>	secc. XVII/ XVIII
----------------------	-------------------

### **DTS - CRONOLOGIA SPECIFICA**

<b>DTSI - Da</b>	1692
------------------	------

<b>DTSV - Validità</b>	ca.
------------------------	-----

<b>DTSF - A</b>	1700
-----------------	------

<b>DTSL - Validità</b>	ca.
------------------------	-----

<b>DTM - Motivazione cronologia</b>	analisi stilistica
-------------------------------------	--------------------

## **AU - DEFINIZIONE CULTURALE**

### **AUT - AUTORE**

<b>AUTM - Motivazione dell'attribuzione</b>	bibliografia
---	--------------

<b>AUTN - Nome scelto</b>	Caniana Giacomo Martino
---------------------------	-------------------------

<b>AUTA - Dati anagrafici</b>	1750/ 1802
-------------------------------	------------

<b>AUTH - Sigla per citazione</b>	00001755
-----------------------------------	----------

## **MT - DATI TECNICI**

<b>MTC - Materia e tecnica</b>	legno
--------------------------------	-------

### **MIS - MISURE**

<b>MISA - Altezza</b>	25
-----------------------	----

<b>MISL - Larghezza</b>	65
-------------------------	----

## **CO - CONSERVAZIONE**

### **STC - STATO DI CONSERVAZIONE**

<b>STCC - Stato di conservazione</b>	discreto
--------------------------------------	----------

## **RS - RESTAURI**

### **RST - RESTAURI**

<b>RSTD - Data</b>	1852
--------------------	------

<b>RSTN - Nome operatore</b>	Giovanni Angelini
------------------------------	-------------------

## **DA - DATI ANALITICI**

### **DES - DESCRIZIONE**

<b>DESO - Indicazioni sull'oggetto</b>	La medaglia rettangolare è posta al centro del corpetto. La scena rappresenta momenti diversi della vicenda.
--	--

<b>DESI - Codifica Iconclass</b>	NR (recupero pregresso)
----------------------------------	-------------------------

<b>DESS - Indicazioni sul soggetto</b>	NR (recupero pregresso)
--	-------------------------

<b>NSC - Notizie storico-critiche</b>	Il pannello intarsiato fa parte del corpetto dell'inginocchiatoio di destra; mobile di squisita fattura che Andrea Fantoni presentò ai committenti come saggio per ottenere il lavoro degli armadi della seconda sacrestia. La scena intarsiata eseguita da G. B. Caniana, presenta una grandiosità di composizione ed un disegno di chiara derivazione classica.
---------------------------------------	---

## **TU - CONDIZIONE GIURIDICA E VINCOLI**

### **CDG - CONDIZIONE GIURIDICA**

**CDGG - Indicazione  
generica**

proprietà Ente religioso cattolico

## **DO - FONTI E DOCUMENTI DI RIFERIMENTO**

### **FTA - DOCUMENTAZIONE FOTOGRAFICA**

**FTAX - Genere**

documentazione allegata

**FTAP - Tipo**

fotografia b/n

**FTAN - Codice identificativo**

SBAS MI 074451/SB

### **BIB - BIBLIOGRAFIA**

**BIBX - Genere**

bibliografia specifica

**BIBA - Autore**

Tirloni P.

**BIBD - Anno di edizione**

1959

**BIBH - Sigla per citazione**

00001908

**BIBN - V., pp., nn.**

p. 27

### **BIB - BIBLIOGRAFIA**

**BIBX - Genere**

bibliografia specifica

**BIBA - Autore**

Rota G.

**BIBD - Anno di edizione**

1924

**BIBH - Sigla per citazione**

00001876

**BIBN - V., pp., nn.**

p. 130

### **BIB - BIBLIOGRAFIA**

**BIBX - Genere**

bibliografia specifica

**BIBA - Autore**

Patelli

**BIBD - Anno di edizione**

1959

**BIBH - Sigla per citazione**

00001695

### **BIB - BIBLIOGRAFIA**

**BIBX - Genere**

bibliografia specifica

**BIBA - Autore**

Pedrocchi A.M.

**BIBD - Anno di edizione**

1969-1970

**BIBH - Sigla per citazione**

00001909

**BIBN - V., pp., nn.**

pp. 34-36, 125

**BIBI - V., tavv., figg.**

pp. 34-46

### **BIB - BIBLIOGRAFIA**

**BIBX - Genere**

bibliografia specifica

**BIBA - Autore**

Tassi F.M.

**BIBD - Anno di edizione**

1793

**BIBH - Sigla per citazione**

00001734

### **BIB - BIBLIOGRAFIA**

**BIBX - Genere**

bibliografia specifica

**BIBA - Autore**

Brasi A.

**BIBD - Anno di edizione**

1813

**BIBH - Sigla per citazione**

00001905

### **BIB - BIBLIOGRAFIA**

<b>BIBX - Genere</b>	bibliografia specifica
<b>BIBA - Autore</b>	Locatelli P.
<b>BIBD - Anno di edizione</b>	1879
<b>BIBH - Sigla per citazione</b>	00000099
<b>BIB - BIBLIOGRAFIA</b>	
<b>BIBX - Genere</b>	bibliografia specifica
<b>BIBA - Autore</b>	Olmo L.
<b>BIBD - Anno di edizione</b>	1906
<b>BIBH - Sigla per citazione</b>	00001792
<b>BIB - BIBLIOGRAFIA</b>	
<b>BIBX - Genere</b>	bibliografia specifica
<b>BIBA - Autore</b>	Fornoni E.
<b>BIBD - Anno di edizione</b>	1923
<b>BIBH - Sigla per citazione</b>	00001893
<b>BIB - BIBLIOGRAFIA</b>	
<b>BIBX - Genere</b>	bibliografia specifica
<b>BIBA - Autore</b>	Angelini L.
<b>BIBD - Anno di edizione</b>	1939
<b>BIBH - Sigla per citazione</b>	00001907
<b>BIB - BIBLIOGRAFIA</b>	
<b>BIBX - Genere</b>	bibliografia specifica
<b>BIBA - Autore</b>	Negroni R.
<b>BIBD - Anno di edizione</b>	1934
<b>BIBH - Sigla per citazione</b>	00001716
<b>BIBN - V., pp., nn.</b>	p. 37
<b>BIB - BIBLIOGRAFIA</b>	
<b>BIBX - Genere</b>	bibliografia specifica
<b>BIBA - Autore</b>	Rota G.Sac.
<b>BIBD - Anno di edizione</b>	1934
<b>BIBH - Sigla per citazione</b>	00001765
<b>BIBN - V., pp., nn.</b>	p. 130
<b>AD - ACCESSO AI DATI</b>	
<b>ADS - SPECIFICHE DI ACCESSO AI DATI</b>	
<b>ADSP - Profilo di accesso</b>	3
<b>ADSM - Motivazione</b>	scheda di bene non adeguatamente sorvegliabile
<b>CM - COMPILAZIONE</b>	
<b>CMP - COMPILAZIONE</b>	
<b>CMPD - Data</b>	1974
<b>CMPN - Nome</b>	Pedrocchi A.M.
<b>FUR - Funzionario responsabile</b>	Tardito Amerio R.
<b>RVM - TRASCRIZIONE PER INFORMATIZZAZIONE</b>	
<b>RVMD - Data</b>	2006

<b>RVMN - Nome</b>	ARTPAST/ Polo G.
<b>AGG - AGGIORNAMENTO - REVISIONE</b>	
<b>AGGD - Data</b>	2006
<b>AGGN - Nome</b>	ARTPAST/ Polo G.
<b>AGGF - Funzionario responsabile</b>	NR (recupero pregresso)