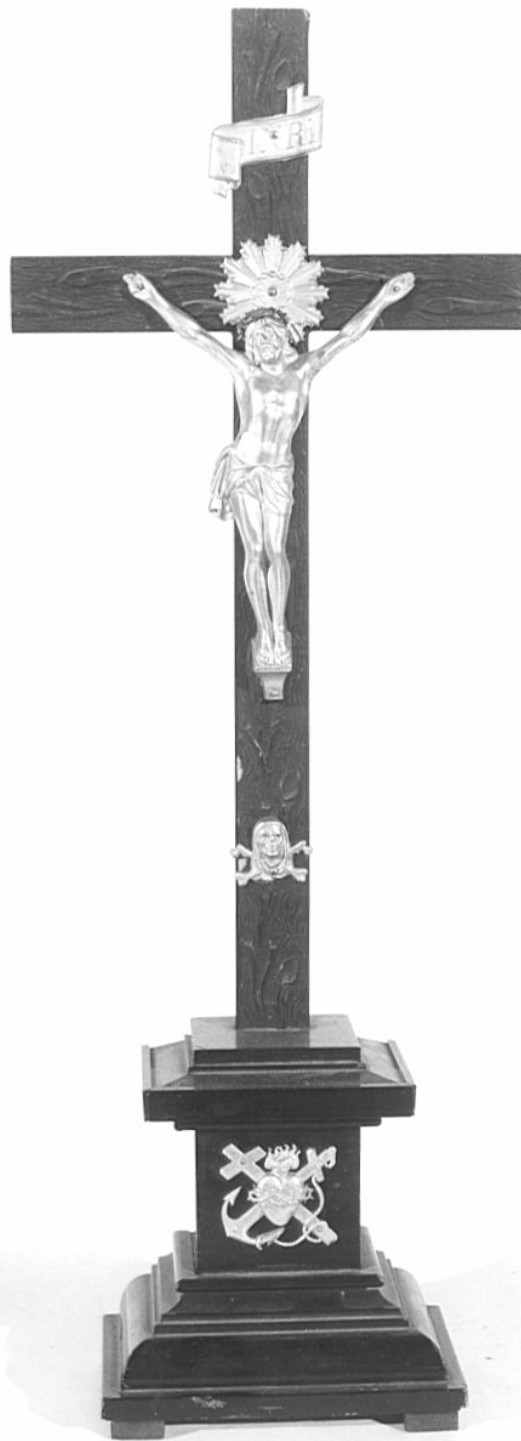


SCHEDA



CD - CODICI

TSK - Tipo scheda OA

LIR - Livello ricerca C

NCT - CODICE UNIVOCO

NCTR - Codice regione 03

NCTN - Numero catalogo generale 00155591

ESC - Ente schedatore S27

ECP - Ente competente S27

OG - OGGETTO**OGT - OGGETTO**

OGTD - Definizione	crocifisso
OGTV - Identificazione	opera isolata

LC - LOCALIZZAZIONE GEOGRAFICO-AMMINISTRATIVA**PVC - LOCALIZZAZIONE GEOGRAFICO-AMMINISTRATIVA ATTUALE**

PVCS - Stato	Italia
PVCR - Regione	Lombardia
PVCP - Provincia	BG
PVCC - Comune	Alzano Lombardo

LDC - COLLOCAZIONE SPECIFICA**DT - CRONOLOGIA****DTZ - CRONOLOGIA GENERICA**

DTZG - Secolo	secc. XIX/ XX
----------------------	---------------

DTS - CRONOLOGIA SPECIFICA

DTSI - Da	1800
DTSV - Validità	(?)
DTSF - A	1950
DTSL - Validità	(?)
DTM - Motivazione cronologia	analisi stilistica

AU - DEFINIZIONE CULTURALE**ATB - AMBITO CULTURALE**

ATBD - Denominazione	bottega bergamasca
ATBM - Motivazione dell'attribuzione	analisi stilistica

MT - DATI TECNICI

MTC - Materia e tecnica	argento/ fusione
MTC - Materia e tecnica	legno di ebano

MIS - MISURE

MISA - Altezza	51
MISL - Larghezza	18.5

CO - CONSERVAZIONE**STC - STATO DI CONSERVAZIONE**

STCC - Stato di conservazione	buono
--------------------------------------	-------

DA - DATI ANALITICI**DES - DESCRIZIONE**

DESO - Indicazioni sull'oggetto	Il cristo vivente e perfettamente frontale è fermato alla croce con quattro chiodi, lo sguardo rivolto in alto, la testa piegata leggermente a destra, l'anatomia caratterizzata; nei bracci, scolpiti a basso rilievo, i segni dei rami, sulla base simboli di Cristo e della passione, sul braccio verticale il titolo, l'aureola, il teschio.
DESI - Codifica Iconclass	NR (recupero pregresso)

DESS - Indicazioni sul soggetto	NR (recupero pregresso)
NSC - Notizie storico-critiche	Coesistenza nel crocifisso elementi iconografici diversi: dalla Crocifissione di Ludovico Carracci (1614) in S. francesca Romana a Ferrara il viso, l'inclinazione del capo e l'alone luminoso reso con la raggiatura a fasci; da modelli spagnoli il soppedaneo e i piedi trafitti da due chiodi; dalle fiandre il titolo formato da un attorto cartiglio. L'opera in esame è uno dei numerosissimi cristi realizzati in serie negli ultimi due secoli. Sul verso due etichette indicano il negozio dove l'opera è stata acquistata : CREPUS FABRIC...MARKE E PIETRO GREPPI BERGAMO.
TU - CONDIZIONE GIURIDICA E VINCOLI	
CDG - CONDIZIONE GIURIDICA	
CDGG - Indicazione generica	proprietà Ente religioso cattolico
DO - FONTI E DOCUMENTI DI RIFERIMENTO	
FTA - DOCUMENTAZIONE FOTOGRAFICA	
FTAX - Genere	documentazione allegata
FTAP - Tipo	fotografia b/n
FTAN - Codice identificativo	SBAS MI 074568/SB
AD - ACCESSO AI DATI	
ADS - SPECIFICHE DI ACCESSO AI DATI	
ADSP - Profilo di accesso	3
ADSM - Motivazione	scheda di bene non adeguatamente sorvegliabile
CM - COMPILAZIONE	
CMP - COMPILAZIONE	
CMPD - Data	1994
CMPN - Nome	Diana Montaldo B.
FUR - Funzionario responsabile	Maderna V.
RVM - TRASCRIZIONE PER INFORMATIZZAZIONE	
RVMD - Data	2006
RVMN - Nome	ARTPAST/ Polo G.
AGG - AGGIORNAMENTO - REVISIONE	
AGGD - Data	2006
AGGN - Nome	ARTPAST/ Polo G.
AGGF - Funzionario responsabile	NR (recupero pregresso)