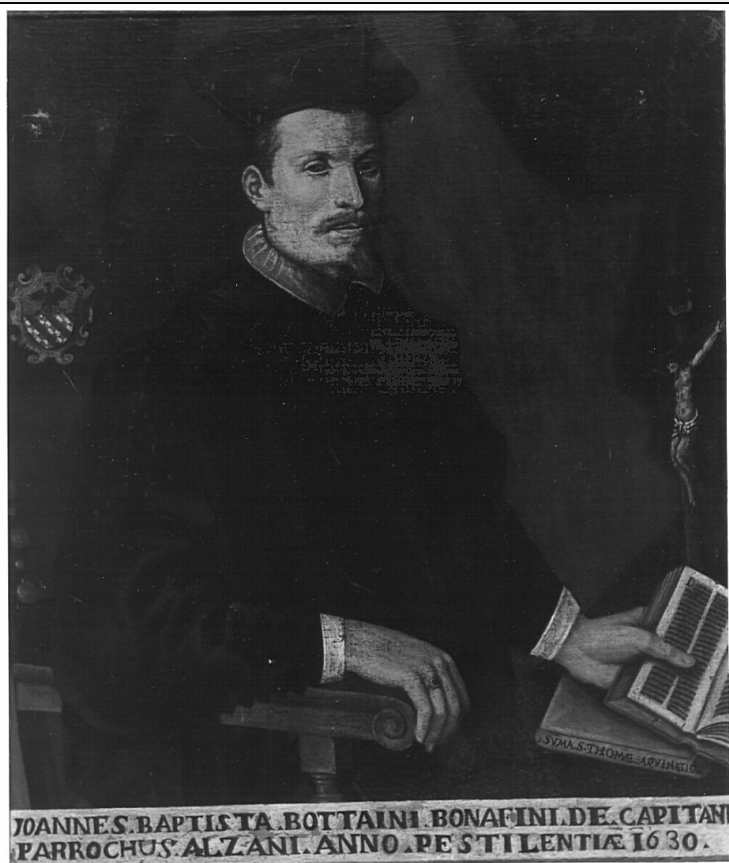


SCHEDA



CD - CODICI

TSK - Tipo scheda OA

LIR - Livello ricerca C

NCT - CODICE UNIVOCO

NCTR - Codice regione 03

NCTN - Numero catalogo generale 00155685

ESC - Ente schedatore S27

ECP - Ente competente S27

OG - OGGETTO

OGT - OGGETTO

OGTD - Definizione dipinto

OGTV - Identificazione opera isolata

SGT - SOGGETTO

SGTI - Identificazione Gio. Battista Bottaini Bonafini de' Capitani

LC - LOCALIZZAZIONE GEOGRAFICO-AMMINISTRATIVA

PVC - LOCALIZZAZIONE GEOGRAFICO-AMMINISTRATIVA ATTUALE

PVCS - Stato Italia

PVCR - Regione Lombardia

PVCP - Provincia BG

PVCC - Comune Alzano Lombardo

LDC - COLLOCAZIONE SPECIFICA

DT - CRONOLOGIA**DTZ - CRONOLOGIA GENERICA**

DTZG - Secolo sec. XVII

DTS - CRONOLOGIA SPECIFICA

DTSI - Da 1622

DTSV - Validità ca.

DTSF - A 1699

DTSL - Validità ca.

DTM - Motivazione cronologia analisi storica

AU - DEFINIZIONE CULTURALE**AUT - AUTORE**

AUTS - Riferimento all'autore attribuito

AUTM - Motivazione dell'attribuzione analisi stilistica

AUTN - Nome scelto Cavagna Francesco

AUTA - Dati anagrafici 1580 ca./ post 1630

AUTH - Sigla per citazione 10003000

MT - DATI TECNICI

MTC - Materia e tecnica tela/ pittura a olio

MIS - MISURE

MISA - Altezza 92

MISL - Larghezza 78

CO - CONSERVAZIONE**STC - STATO DI CONSERVAZIONE**

STCC - Stato di conservazione mediocre

STCS - Indicazioni specifiche molto annerito

DA - DATI ANALITICI**DES - DESCRIZIONE**

DESO - Indicazioni sull'oggetto dipinto

DESI - Codifica Iconclass NR (recupero pregresso)

DESS - Indicazioni sul soggetto Funzionari religiosi: parroco. Oggetti: libro; sedia; tavolo.

ISR - ISCRIZIONI

ISRC - Classe di appartenenza dedicatoria

ISRL - Lingua latino

ISRS - Tecnica di scrittura a pennello

ISRT - Tipo di caratteri lettere capitali

ISRP - Posizione in basso

JOHANNES. BAPTISTA. BOTTAINI. BONAFINI. DE

ISRI - Trascrizione	CAPITANIPARROCHUS ALZANI. ANNO. PESTILENTIAE 1630.
ISR - ISCRIZIONI	
ISRC - Classe di appartenenza	documentaria
ISRL - Lingua	latino
ISRS - Tecnica di scrittura	a pennello
ISRT - Tipo di caratteri	lettere capitali
ISRP - Posizione	sulla costola del libro
ISRI - Trascrizione	SUMA S. TOMAE. AQUINATIS.
NSC - Notizie storico-critiche	<p>La serie dei parroci di Alzano comincia dal 1457, quando la chiesa di San Martino divenne parrocchia autonoma; prima di questa data essa era assistita dall'arciprete e dai canonici di Nembro (PATELLI,1978,p. 136). Del primo parroco e degli altri otto che seguirono fino all'inizio del 600, non vi sono ritratti. Il primo raffigurato è questo Bonafini de' Capitani da Sovere, uomo di studio e di cultura, che diede inizio alla creazione della Residenza Sacerdotale e nel 1626 battezzò quattro soldati turchi convertiti. Nel 1631 fu trasferito a Clusone, dove morì nel 1653. La sua breve biografia si trova in BASSI, post.1822, in BONGIANI, post 1897, in PATELLI,1978 e in MANDELLI, 1988. Nel volume di Patelli conservato nella Biblioteca della casa parrocchiale, nell'edizione del 1978, vi sono parecchie note aggiunte a penna dall'autore stesso; a p.151, in calce, è scritto: "I ritratti dei parroci e di altri personaggi di Alzano furono donati dal Sig. Nicola Morlacchi, fratello del Vescovo, alla parrocchia; v. Inventario del Beneficio Parrocchiale (faldone 41) in data 23-1-1833 (atto notarile Carchen)". In effetti, ho trovato nella cart.41 l'inventario suddetto; ho quindi verificato all'Archivio di Stato di Bergamo gli atti del notaio Giulio Francesco Carchen fu Giuseppe (vol.9300, a.1824-1841): L'Inventario del Beneficio Parrocchiale del 22 gennaio 1933, n.574, ripete l'elenco dei quadri "di patronato del Sig. Nicola Gritti Morlacchi di Aizano Maggiore lasciati, come da Istrumento di provvista 22 ottobre 1831" "a titolo di semplice comodato", all'attuale parroco Don Pietro Adobati ed ai suoi successori". Il doc. del 1831 è firmato da "Nicolò Morlacchi, Pietro Adobati Parroco, P.Ruggeri Subeconomo"; nell'Inventario ripetuto nel 1833 esso è firmato da Ruggeri Sbeconomo e dal parroco Francesco Maria Adobati, succeduto al fratello Pietro morto il 13 febbraio 1832. Per quanto riguarda il dipinto qui in esame, esso appare (per quanto ci consente di vedere la sporcizia della tela) di impronta cavagnasca. Più che del padre Giovanni Paolo, che lavorò molto per Alzano (tre pale per la parrocchiale e altri dipinti per la chiesa sussidiaria di San Pietro Martire, di cui uno, l'Assunzione venne trasferito nella parrocchiale, Cappella del Rosario), questo ritratto potrebbe essere attribuito al figlio Francesco Cavagna, per una maggior durezza nella modellazione, specie delle mani. Nelle schede dei dipinti provenienti dalla donazione Gritti Morlacchi, essa è registrata alla voce:"Aquisizione".</p>
TU - CONDIZIONE GIURIDICA E VINCOLI	
ACQ - ACQUISIZIONE	
ACQT - Tipo acquisizione	donazione
ACQD - Data acquisizione	1831
CDG - CONDIZIONE GIURIDICA	
CDGG - Indicazione generica	proprietà Ente religioso cattolico

DO - FONTI E DOCUMENTI DI RIFERIMENTO**FTA - DOCUMENTAZIONE FOTOGRAFICA**

FTAX - Genere	documentazione allegata
FTAP - Tipo	fotografia b/n
FTAN - Codice identificativo	SBAS MI 074676/SB

BIB - BIBLIOGRAFIA

BIBX - Genere	bibliografia specifica
BIBA - Autore	Bassi E.
BIBD - Anno di edizione	1822
BIBH - Sigla per citazione	00001698
BIBN - V., pp., nn.	p. 13

BIB - BIBLIOGRAFIA

BIBX - Genere	bibliografia specifica
BIBA - Autore	Bongiani
BIBD - Anno di edizione	1890
BIBH - Sigla per citazione	00001689

BIB - BIBLIOGRAFIA

BIBX - Genere	bibliografia specifica
BIBA - Autore	Patelli C.
BIBD - Anno di edizione	1978
BIBH - Sigla per citazione	00002016
BIBN - V., pp., nn.	p. 137

BIB - BIBLIOGRAFIA

BIBX - Genere	bibliografia specifica
BIBA - Autore	Mandelli A.
BIBD - Anno di edizione	1988
BIBH - Sigla per citazione	00001892
BIBN - V., pp., nn.	p. 262

AD - ACCESSO AI DATI**ADS - SPECIFICHE DI ACCESSO AI DATI**

ADSP - Profilo di accesso	3
ADSM - Motivazione	scheda di bene non adeguatamente sorvegliabile

CM - COMPILAZIONE**CMP - COMPILAZIONE**

CMPD - Data	1994
CMPN - Nome	Giacomelli Vedovello G.
FUR - Funzionario responsabile	Maderna V.

RVM - TRASCRIZIONE PER INFORMATIZZAZIONE

RVMD - Data	2006
RVMN - Nome	ARTPAST/ Polo G.

AGG - AGGIORNAMENTO - REVISIONE

AGGD - Data	2006
--------------------	------

AGGN - Nome	ARTPAST/ Polo G.
AGGF - Funzionario responsabile	NR (recupero pregresso)