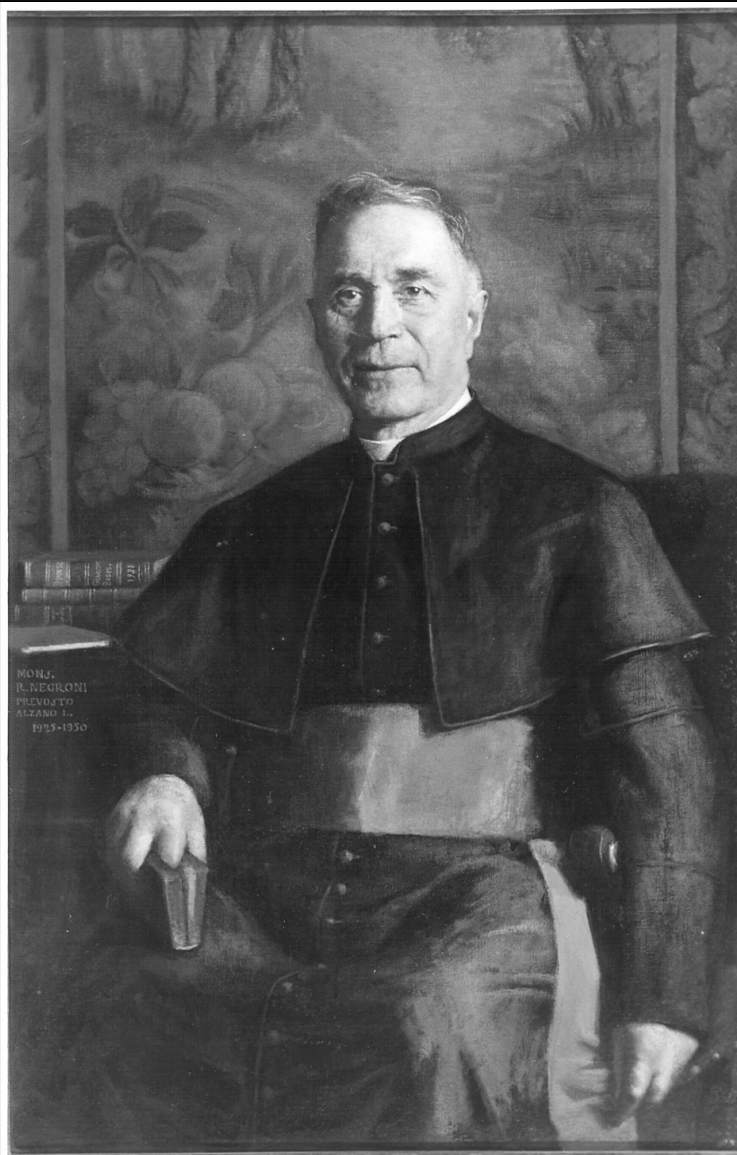


SCHEDA



CD - CODICI

TSK - Tipo scheda OA

LIR - Livello ricerca C

NCT - CODICE UNIVOCO

NCTR - Codice regione 03

NCTN - Numero catalogo
generale 00155697

ESC - Ente schedatore S27

ECP - Ente competente S27

OG - OGGETTO

OGT - OGGETTO

OGTD - Definizione dipinto

OGTV - Identificazione opera isolata

SGT - SOGGETTO

SGTI - Identificazione mons. Remigio Negroni

LC - LOCALIZZAZIONE GEOGRAFICO-AMMINISTRATIVA

PVC - LOCALIZZAZIONE GEOGRAFICO-AMMINISTRATIVA ATTUALE

PVCS - Stato	Italia
PVCR - Regione	Lombardia
PVCP - Provincia	BG
PVCC - Comune	Alzano Lombardo

LDC - COLLOCAZIONE SPECIFICA**DT - CRONOLOGIA****DTZ - CRONOLOGIA GENERICA**

DTZG - Secolo	sec. XX
----------------------	---------

DTS - CRONOLOGIA SPECIFICA

DTSI - Da	1938
DTSF - A	1938

DTM - Motivazione cronologia	data
-------------------------------------	------

AU - DEFINIZIONE CULTURALE**AUT - AUTORE**

AUTM - Motivazione dell'attribuzione	firma
AUTN - Nome scelto	Bosis Giacomo
AUTA - Dati anagrafici	1863/ 1947
AUTH - Sigla per citazione	00000120

MT - DATI TECNICI

MTC - Materia e tecnica	tela/ pittura a olio
--------------------------------	----------------------

MIS - MISURE

MISA - Altezza	115
MISL - Larghezza	75

CO - CONSERVAZIONE**STC - STATO DI CONSERVAZIONE**

STCC - Stato di conservazione	buono
--------------------------------------	-------

DA - DATI ANALITICI**DES - DESCRIZIONE**

DESO - Indicazioni sull'oggetto	dipinto
DESI - Codifica Iconclass	NR (recupero pregresso)
DESS - Indicazioni sul soggetto	Funzionari religiosi: parroco. Oggetti: libro; arazzo.

ISR - ISCRIZIONI

ISRC - Classe di appartenenza	documentaria
ISRS - Tecnica di scrittura	a pennello
ISRT - Tipo di caratteri	lettere capitali
ISRP - Posizione	sulla costola del libro
ISRI - Trascrizione	Dipinse Giacomo Bosis 1938

ISR - ISCRIZIONI

ISRC - Classe di appartenenza	documentaria
ISRS - Tecnica di scrittura	a pennello
ISRT - Tipo di caratteri	lettere capitali
ISRP - Posizione	a sinistra
ISRI - Trascrizione	MONS. / R.NEGRONI / PREVOSTO / ALZANO L. / 1925-1950
NSC - Notizie storico-critiche	<p>Ad Alzano vi sono due ritratti del parroco Negroni, eseguiti all'incirca negli stessi anni, uno di Ernesto Piacentini, l'altro di Giacomo Bosis. Il fatto è abbastanza singolare in quanto i due pittori, vissuti nello stesso periodo, hanno frequentato l'Accademia Carrara negli stessi anni, con gli stessi insegnanti e nei concorsi annuali talvolta il primo premio era assegnato a Piacentini (1886), altre volte a Bosis (1888. Da PINESSI, 1992, p.151). Comunque, alla fine, il primo posto se lo aggiudicò senz'altro Giacomo Bosis, come si può vedere confrontando questi due ritratti. Più vivo, spontaneo, sprizzante umanità, il prelado dipinto da Bosis nel 1938 (l'anno in cui eseguì, quasi ottantenne, anche il suo stupendo Autoritratto): vi si può ammirare il risultato della sua educazione radicata nella "robusta tradizione del vero" dell'ultimo Ottocento (PINETTI, 1921), in cui però non manca una certa attenzione alle nuove tendenze novecentiste. Sulla figura di Giacomo Bosis riassumiamo quanto è scritto nel documentato articolo di Orietta Pinessi (1992, p.149 e sgg.): nato, da una povera famiglia ad Alzano, dopo una giovinezza di stenti e tribolazioni, riuscì a raggiungere il suo sogno: l'iscrizione alla Accademia Carrara di Bergamo (4 febbraio Ammesso alla Scuola di Ornato, seguì anche le lezioni di Pittura di Enrico Scuri, che così scrive in un suo rapporto 2 ottobre 1882): "... non ho che da lodarmi del Bosis che frequenta anche la scuola di Ornato ed è costretto a venir ogni giorno a piedi da Alzano". Dal '92 segue anche la scuola di Cesare Tallone, facendosi notare con sue opere nelle esposizioni dell'Accademia e in mostre a Milano, Torino. Ormai affermato soprattutto come ritrattista, nel 1928 inaugura a Bergamo una sua personale, che ripete con grande successo nel 1934, esponendo oltre 40 ritratti e studi di figura. Si spense a Bergamo nel 1945.</p>

TU - CONDIZIONE GIURIDICA E VINCOLI**CDG - CONDIZIONE GIURIDICA**

CDGG - Indicazione generica	proprietà Ente religioso cattolico
------------------------------------	------------------------------------

DO - FONTI E DOCUMENTI DI RIFERIMENTO**FTA - DOCUMENTAZIONE FOTOGRAFICA**

FTAX - Genere	documentazione allegata
FTAP - Tipo	fotografia b/n
FTAN - Codice identificativo	SBAS MI 074688/SB

BIB - BIBLIOGRAFIA

BIBX - Genere	bibliografia specifica
BIBA - Autore	Patelli C.
BIBD - Anno di edizione	1978
BIBH - Sigla per citazione	00002016
BIBN - V., pp., nn.	p. 151

BIB - BIBLIOGRAFIA	
BIBX - Genere	bibliografia specifica
BIBA - Autore	Pittori bergamaschi
BIBD - Anno di edizione	1992
BIBH - Sigla per citazione	00002033
BIBN - V., pp., nn.	pp. 149-164
BIB - BIBLIOGRAFIA	
BIBX - Genere	bibliografia specifica
BIBA - Autore	Falossi G.
BIBD - Anno di edizione	1981
BIBH - Sigla per citazione	00002034
BIB - BIBLIOGRAFIA	
BIBX - Genere	bibliografia specifica
BIBA - Autore	Comanducci A.M.
BIBD - Anno di edizione	1970
BIBH - Sigla per citazione	00000129
BIBN - V., pp., nn.	p. 404
BIB - BIBLIOGRAFIA	
BIBX - Genere	bibliografia specifica
BIBA - Autore	Pinetti A.
BIBD - Anno di edizione	1921
BIBH - Sigla per citazione	00002018
AD - ACCESSO AI DATI	
ADS - SPECIFICHE DI ACCESSO AI DATI	
ADSP - Profilo di accesso	3
ADSM - Motivazione	scheda di bene non adeguatamente sorvegliabile
CM - COMPILAZIONE	
CMP - COMPILAZIONE	
CMPD - Data	1994
CM PN - Nome	Giacomelli Vedovello G.
FUR - Funzionario responsabile	Maderna V.
RVM - TRASCRIZIONE PER INFORMATIZZAZIONE	
RVMD - Data	2006
RVMN - Nome	ARTPAST/ Polo G.
AGG - AGGIORNAMENTO - REVISIONE	
AGGD - Data	2006
AGGN - Nome	ARTPAST/ Polo G.
AGGF - Funzionario responsabile	NR (recupero pregresso)