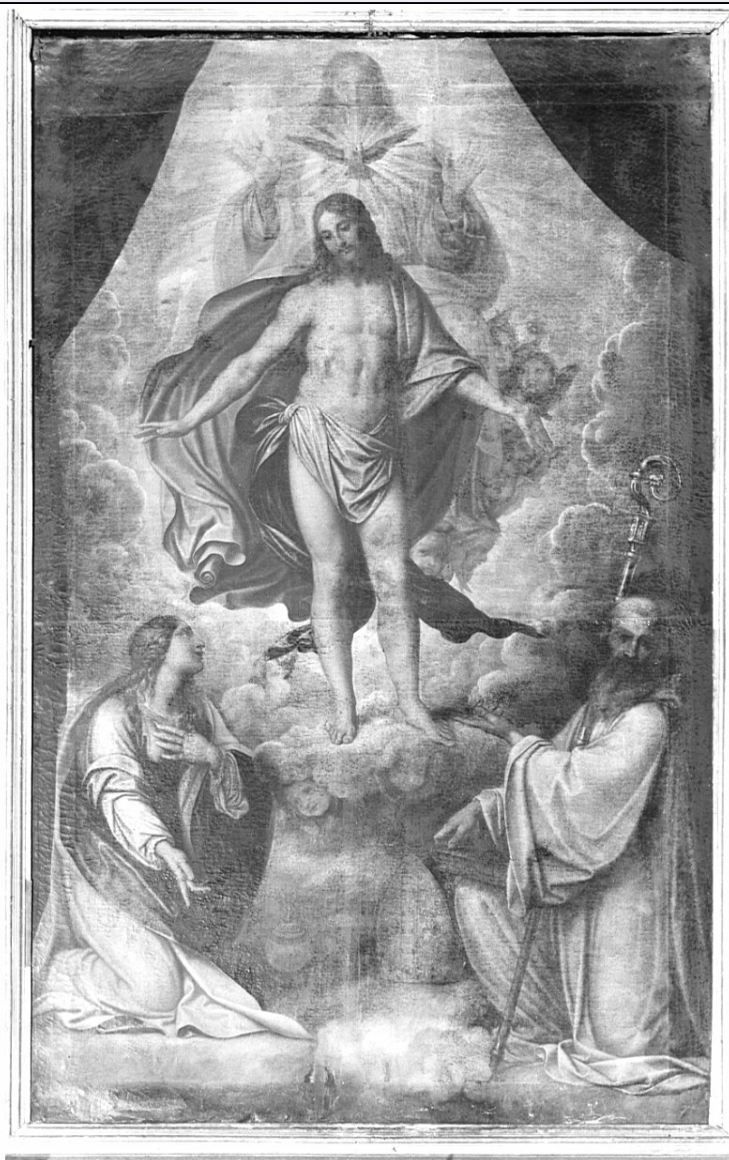


# SCHEDA



## CD - CODICI

TSK - Tipo scheda OA

LIR - Livello ricerca C

### NCT - CODICE UNIVOCO

NCTR - Codice regione 03

NCTN - Numero catalogo generale 00198402

ESC - Ente schedatore S27

ECP - Ente competente S27

## RV - RELAZIONI

## OG - OGGETTO

### OGT - OGGETTO

OGTD - Definizione dipinto

OGTV - Identificazione opera isolata

### SGT - SOGGETTO

SGTI - Identificazione SS. Trinità con S. Anastasio e S. M. Maddalena

**LC - LOCALIZZAZIONE GEOGRAFICO-AMMINISTRATIVA****PVC - LOCALIZZAZIONE GEOGRAFICO-AMMINISTRATIVA ATTUALE**

<b>PVCS - Stato</b>	Italia
<b>PVCR - Regione</b>	Lombardia
<b>PVCP - Provincia</b>	BG
<b>PVCC - Comune</b>	Romano di Lombardia

**LDC - COLLOCAZIONE SPECIFICA****DT - CRONOLOGIA****DTZ - CRONOLOGIA GENERICA**

<b>DTZG - Secolo</b>	sec. XVII
----------------------	-----------

**DTS - CRONOLOGIA SPECIFICA**

<b>DTSI - Da</b>	1605
<b>DTSV - Validità</b>	ca.
<b>DTSF - A</b>	1606
<b>DTSL - Validità</b>	ca.

<b>DTM - Motivazione cronologia</b>	data
-------------------------------------	------

**AU - DEFINIZIONE CULTURALE****AUT - AUTORE**

<b>AUTM - Motivazione dell'attribuzione</b>	firma
<b>AUTN - Nome scelto</b>	Salmeggia Enea detto Talpino
<b>AUTA - Dati anagrafici</b>	1546-1558/ 1626
<b>AUTH - Sigla per citazione</b>	00001693

**MT - DATI TECNICI**

<b>MTC - Materia e tecnica</b>	tela/ pittura a olio
--------------------------------	----------------------

**MIS - MISURE**

<b>MISA - Altezza</b>	260
<b>MISL - Larghezza</b>	156

**CO - CONSERVAZIONE****STC - STATO DI CONSERVAZIONE**

<b>STCC - Stato di conservazione</b>	discreto
<b>STCS - Indicazioni specifiche</b>	tela un po' allentata e smangiata agli orli; vernice data male

**DA - DATI ANALITICI****DES - DESCRIZIONE**

<b>DESO - Indicazioni sull'oggetto</b>	NR (recupero pregresso)
<b>DESI - Codifica Iconclass</b>	NR (recupero pregresso)
<b>DESS - Indicazioni sul soggetto</b>	Personaggi: Cristo; Maddalena; S. Anastasio vescovo; Padre Eterno. Animali: colomba.

**ISR - ISCRIZIONI**

<b>ISRC - Classe di</b>	
-------------------------	--

<b>appartenenza</b>	documentaria
<b>ISRS - Tecnica di scrittura</b>	a pennello
<b>ISRT - Tipo di caratteri</b>	lettere capitali
<b>ISRP - Posizione</b>	in basso a sinistra
<b>ISRI - Trascrizione</b>	AENEAS, SALMETIA BERGO. F. MDCVI
<b>NSC - Notizie storico-critiche</b>	La pala fu commissionata dalla Scuola della SS.Trinità nel consiglio dell'11 maggio 1605; il 7 gennaio 1606 si decise di vendere una casa appartenente alla eredità di Bedità Bobo de' Vicari per finire di pagare il Talpino. All' accademia Carrara è conservato un disegno a penna, seppia su carta giallognola mm.217 x 140 denominata "Trinità tra coro di Angeli" '(1050) che risulta essere il primo studio per la pala dell'altare della SS.Trinità, il disegno è tuttavia modificato nella figure dei santi in primo piano. Notevole la fortuna critica del dipinto che è considerato una delle cose più pregevoli, a ragione, dell'artista.

## TU - CONDIZIONE GIURIDICA E VINCOLI

### CDG - CONDIZIONE GIURIDICA

<b>CDGG - Indicazione generica</b>	proprietà Ente religioso cattolico
------------------------------------	------------------------------------

## DO - FONTI E DOCUMENTI DI RIFERIMENTO

### FTA - DOCUMENTAZIONE FOTOGRAFICA

<b>FTAX - Genere</b>	documentazione allegata
<b>FTAP - Tipo</b>	fotografia b/n
<b>FTAN - Codice identificativo</b>	SBAS MI 091857/SB

### BIB - BIBLIOGRAFIA

<b>BIBX - Genere</b>	bibliografia specifica
<b>BIBA - Autore</b>	Cassinelli B./ Maltempi A./ Pozzoni M.
<b>BIBD - Anno di edizione</b>	1975
<b>BIBH - Sigla per citazione</b>	00002055
<b>BIBN - V., pp., nn.</b>	pp. 182, 187

### BIB - BIBLIOGRAFIA

<b>BIBX - Genere</b>	bibliografia specifica
<b>BIBA - Autore</b>	Pinetti A.
<b>BIBD - Anno di edizione</b>	1931
<b>BIBH - Sigla per citazione</b>	00000108
<b>BIBN - V., pp., nn.</b>	p. 378

### BIB - BIBLIOGRAFIA

<b>BIBX - Genere</b>	bibliografia specifica
<b>BIBA - Autore</b>	Ruggeri U.
<b>BIBD - Anno di edizione</b>	1966
<b>BIBH - Sigla per citazione</b>	00002049
<b>BIBN - V., pp., nn.</b>	p. 24

## AD - ACCESSO AI DATI

### ADS - SPECIFICHE DI ACCESSO AI DATI

<b>ADSP - Profilo di accesso</b>	3
<b>ADSM - Motivazione</b>	scheda di bene non adeguatamente sorvegliabile

**CM - COMPILAZIONE****CMP - COMPILAZIONE**

<b>CMPD - Data</b>	1978
<b>CMPN - Nome</b>	Anelli L.
<b>FUR - Funzionario responsabile</b>	Tardito Amerio R.

**RVM - TRASCRIZIONE PER INFORMATIZZAZIONE**

<b>RVMD - Data</b>	2006
<b>RVMN - Nome</b>	ARTPAST/ Polo G.

**AGG - AGGIORNAMENTO - REVISIONE**

<b>AGGD - Data</b>	2006
<b>AGGN - Nome</b>	ARTPAST/ Polo G.
<b>AGGF - Funzionario responsabile</b>	NR (recupero pregresso)