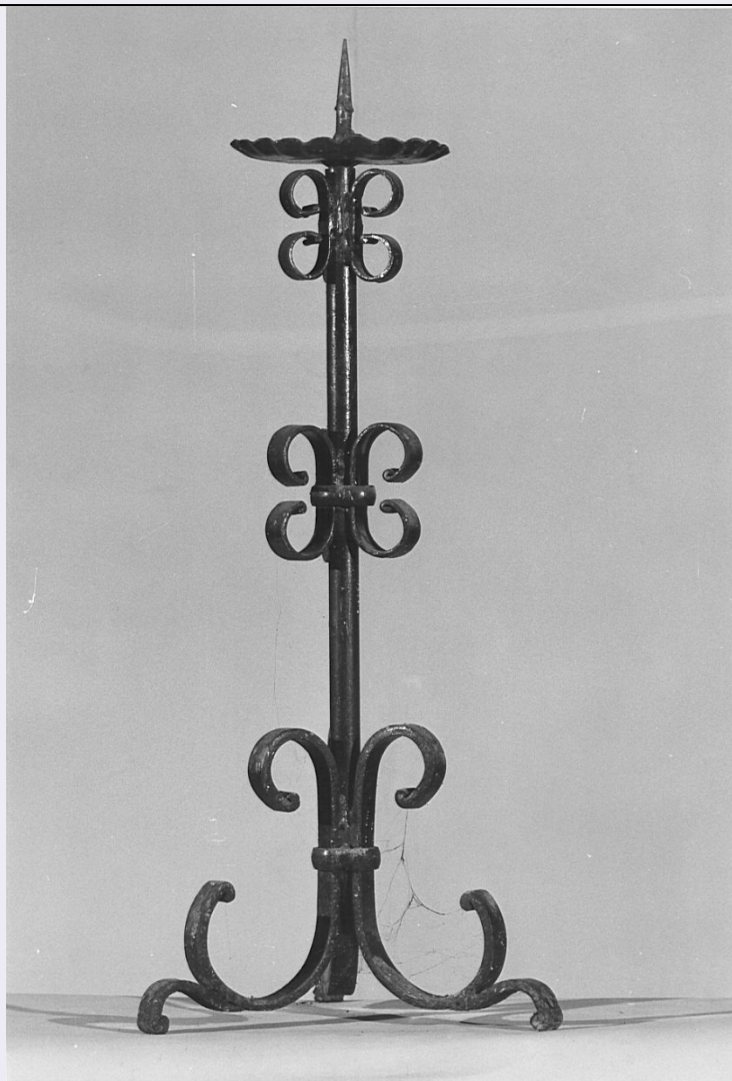


## SCHEDA



### CD - CODICI

TSK - Tipo scheda OA

LIR - Livello ricerca C

#### NCT - CODICE UNIVOCO

NCTR - Codice regione 03

NCTN - Numero catalogo generale 00198432

ESC - Ente schedatore S27

ECP - Ente competente S27

### OG - OGGETTO

#### OGT - OGGETTO

OGTD - Definizione candeliere

OGTV - Identificazione serie

#### QNT - QUANTITA'

QNTN - Numero 6

### LC - LOCALIZZAZIONE GEOGRAFICO-AMMINISTRATIVA

#### PVC - LOCALIZZAZIONE GEOGRAFICO-AMMINISTRATIVA ATTUALE

PVCS - Stato Italia

|  |   |
|--|---|
| <b>PVCR - Regione</b>                        | Lombardia   |
| <b>PVCP - Provincia</b>                      | BG  |
| <b>PVCC - Comune</b>                         | Romano di Lombardia   |
| <b>LDC - COLLOCAZIONE SPECIFICA</b>          |   |
| <b>DT - CRONOLOGIA</b>                       |   |
| <b>DTZ - CRONOLOGIA GENERICA</b>             |   |
| <b>DTZG - Secolo</b>                         | sec. XVII   |
| <b>DTS - CRONOLOGIA SPECIFICA</b>            |   |
| <b>DTSI - Da</b>                             | 1600  |
| <b>DTSV - Validità</b>                       | ca.   |
| <b>DTSF - A</b>                              | 1699  |
| <b>DTSL - Validità</b>                       | ca.   |
| <b>DTM - Motivazione cronologia</b>          | analisi stilistica  |
| <b>AU - DEFINIZIONE CULTURALE</b>            |   |
| <b>ATB - AMBITO CULTURALE</b>                |   |
| <b>ATBD - Denominazione</b>                  | bottega bergamasca  |
| <b>ATBM - Motivazione dell'attribuzione</b>  | analisi stilistica  |
| <b>MT - DATI TECNICI</b>                     |   |
| <b>MTC - Materia e tecnica</b>               | ferro/ battitura  |
| <b>MIS - MISURE</b>                          |   |
| <b>MISA - Altezza</b>                        | 62.2  |
| <b>CO - CONSERVAZIONE</b>                    |   |
| <b>STC - STATO DI CONSERVAZIONE</b>          |   |
| <b>STCC - Stato di conservazione</b>         | buono   |
| <b>DA - DATI ANALITICI</b>                   |   |
| <b>DES - DESCRIZIONE</b>                     |   |
| <b>DESO - Indicazioni sull'oggetto</b>       | Lo stelo sottile con al centro e alla sommità elementi decorativi a forma di doppia spirale, così anche la base, di dimensioni maggiori, presenta una pianta triangolare. La parte superiore è a forma di conchiglia. |
| <b>DESI - Codifica Iconclass</b>             | NR (recupero pregresso)   |
| <b>DESS - Indicazioni sul soggetto</b>       | NR (recupero pregresso)   |
| <b>NSC - Notizie storico-critiche</b>        | Lavorazione rustica, assai gradevole, probabilmente locale o comunque bergamasca, del Seicento.   |
| <b>TU - CONDIZIONE GIURIDICA E VINCOLI</b>   |   |
| <b>CDG - CONDIZIONE GIURIDICA</b>            |   |
| <b>CDGG - Indicazione generica</b>           | proprietà Ente religioso cattolico  |
| <b>DO - FONTI E DOCUMENTI DI RIFERIMENTO</b> |   |
| <b>FTA - DOCUMENTAZIONE FOTOGRAFICA</b>      |   |
| <b>FTAX - Genere</b>                         | documentazione allegata   |

|   |  |
|---|--|
| <b>FTAP - Tipo</b>                              | fotografia b/n                                 |
| <b>FTAN - Codice identificativo</b>             | SBAS MI 091888/SB                              |
| <b>AD - ACCESSO AI DATI</b>                     |  |
| <b>ADS - SPECIFICHE DI ACCESSO AI DATI</b>      |  |
| <b>ADSP - Profilo di accesso</b>                | 3  |
| <b>ADSM - Motivazione</b>                       | scheda di bene non adeguatamente sorvegliabile |
| <b>CM - COMPILAZIONE</b>                        |  |
| <b>CMP - COMPILAZIONE</b>                       |  |
| <b>CMPD - Data</b>                              | 1978   |
| <b>CMPN - Nome</b>                              | Anelli L.                                      |
| <b>FUR - Funzionario responsabile</b>           | Tardito Amerio R.                              |
| <b>RVM - TRASCRIZIONE PER INFORMATIZZAZIONE</b> |  |
| <b>RVMD - Data</b>                              | 2006   |
| <b>RVMN - Nome</b>                              | ARTPAST/ Polo G.                               |
| <b>AGG - AGGIORNAMENTO - REVISIONE</b>          |  |
| <b>AGGD - Data</b>                              | 2006   |
| <b>AGGN - Nome</b>                              | ARTPAST/ Polo G.                               |
| <b>AGGF - Funzionario responsabile</b>          | NR (recupero pregresso)                        |