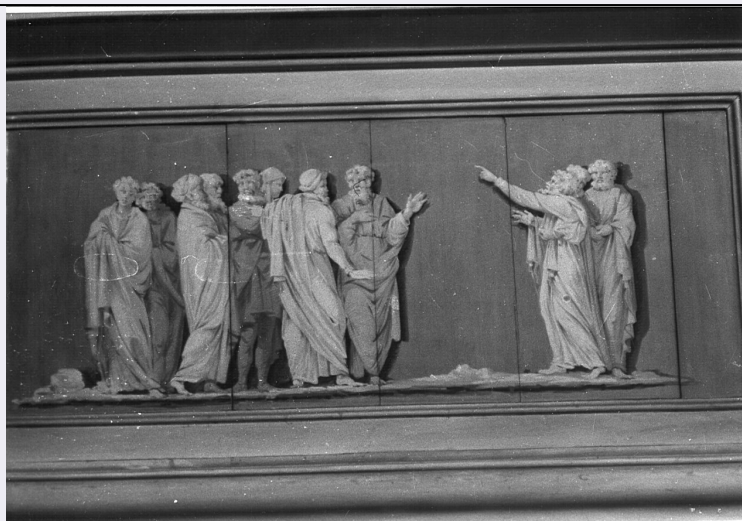


SCHEDA



CD - CODICI

TSK - Tipo scheda OA

LIR - Livello ricerca C

NCT - CODICE UNIVOCO

NCTR - Codice regione 03

NCTN - Numero catalogo generale 00088066

ESC - Ente schedatore S27

ECP - Ente competente S27

RV - RELAZIONI

OG - OGGETTO

OGT - OGGETTO

OGTD - Definizione cantoria

OGTV - Identificazione opera isolata

SGT - SOGGETTO

SGTI - Identificazione scena biblica

LC - LOCALIZZAZIONE GEOGRAFICO-AMMINISTRATIVA

PVC - LOCALIZZAZIONE GEOGRAFICO-AMMINISTRATIVA ATTUALE

PVCS - Stato Italia

PVCR - Regione Lombardia

PVCP - Provincia BG

PVCC - Comune Alzano Lombardo

LDC - COLLOCAZIONE SPECIFICA

UB - UBICAZIONE E DATI PATRIMONIALI

UBO - Ubicazione originaria OR

DT - CRONOLOGIA

DTZ - CRONOLOGIA GENERICA

DTZG - Secolo sec. XVIII

DTZS - Frazione di secolo fine

DTS - CRONOLOGIA SPECIFICA**DTSI - Da** 1795**DTSF - A** 1795**DTM - Motivazione cronologia** analisi stilistica**DTM - Motivazione cronologia** data**AU - DEFINIZIONE CULTURALE****AUT - AUTORE****AUTS - Riferimento all'autore** attribuito**AUTM - Motivazione dell'attribuzione** analisi stilistica**AUTN - Nome scelto** Bonomini Paolo Vincenzo detto Borromini**AUTA - Dati anagrafici** 1757/ 1839**AUTH - Sigla per citazione** 00001696**MT - DATI TECNICI****MTC - Materia e tecnica** intonaco/ pittura a fresco**MTC - Materia e tecnica** legno/ pittura a tempera**MIS - MISURE****MISA - Altezza** 120**MISL - Larghezza** 260**MISV - Varie** Misure per il solo palco**CO - CONSERVAZIONE****STC - STATO DI CONSERVAZIONE****STCC - Stato di conservazione** discreto**STCS - Indicazioni specifiche** Varie spaccature del legno**DA - DATI ANALITICI****DES - DESCRIZIONE****DESO - Indicazioni sull'oggetto** Coretto soprastante la porta di una cappellina, costituita da un'inquadratura ad arco, dipinta a fresco, con fondo in parte dipinto (con tralcio di ulivo) e in parte iscritto. Davanzale in legno, diviso a riquadri gialli e bianchi, inquadranti al centro una scena biblica (non identificata) a figure a monocromo bianche su fondo verde chiaro. Stipiti della porta sottostante, dipinti a fresco e terminanti in teste di cherubini.**DESI - Codifica Iconclass** NR (recupero pregresso)**DESS - Indicazioni sul soggetto** Figure: figure maschili. Abbigliamento: toghe; turbanti.**ISR - ISCRIZIONI****ISRC - Classe di appartenenza** dedicatoria**ISRS - Tecnica di scrittura** a pennello**ISRP - Posizione** Sul fondo del corettoHAC MONIALIUM FAMILIA HUM.TER SUPPLICANTE/ JO:
PAULUS DELPHINUS EP(ISCOPUS) BERG:/ SUO DECRETO 21

ISRI - Trascrizione	AUG: 1795/ QUA DIE HANC ECCL(ESI)AM B.M.V. SUB TITULO VISITATIONIS SOLEM.TER DEDICAVIT/ (seguono altre 6 rghe)
NSC - Notizie storico-critiche	Riprendendo una generica indicazione del Fornoni (1913)il Negroni attribuì tutta la decorazione a finti bassorilievi al Bonomini, con la collaborazione del Deleildi e del Rancilio: tale attribuzione, pur non registrata nella monografia del Bassi-Rathgeb (1957), é però accettabile per confronto stilistico. La datazione é probabilmente quella della iscrizione (1795), che é dipinta e inquadrata in modo omogeneo col resto.
TU - CONDIZIONE GIURIDICA E VINCOLI	
CDG - CONDIZIONE GIURIDICA	
CDGG - Indicazione generica	proprietà Ente religioso cattolico
DO - FONTI E DOCUMENTI DI RIFERIMENTO	
FTA - DOCUMENTAZIONE FOTOGRAFICA	
FTAX - Genere	documentazione allegata
FTAP - Tipo	fotografia b/n
FTAN - Codice identificativo	SBAS MI 00048032/SB
BIB - BIBLIOGRAFIA	
BIBX - Genere	bibliografia specifica
BIBA - Autore	Negroni R.
BIBD - Anno di edizione	1937
BIBH - Sigla per citazione	00001696
BIBN - V., pp., nn.	p. 53.
BIB - BIBLIOGRAFIA	
BIBX - Genere	bibliografia specifica
BIBA - Autore	Mandelli
BIBD - Anno di edizione	1959
BIBH - Sigla per citazione	00001694
BIBN - V., pp., nn.	p. 181.
BIB - BIBLIOGRAFIA	
BIBX - Genere	bibliografia specifica
BIBA - Autore	Pavoni G.
BIBD - Anno di edizione	1973
BIBH - Sigla per citazione	00001697
BIBN - V., pp., nn.	p. 155, p. 157.
AD - ACCESSO AI DATI	
ADS - SPECIFICHE DI ACCESSO AI DATI	
ADSP - Profilo di accesso	3
ADSM - Motivazione	scheda di bene non adeguatamente sorvegliabile
CM - COMPILAZIONE	
CMP - COMPILAZIONE	
CMPD - Data	1974
CMPN - Nome	Rossi F.
FUR - Funzionario	

responsabile	Tardito Amerio R.
RVM - TRASCRIZIONE PER INFORMATIZZAZIONE	
RVMD - Data	2006
RVMN - Nome	ARTPAST/ Riccobono F.
AGG - AGGIORNAMENTO - REVISIONE	
AGGD - Data	2006
AGGN - Nome	ARTPAST/ Riccobono F.
AGGF - Funzionario responsabile	NR (recupero pregresso)