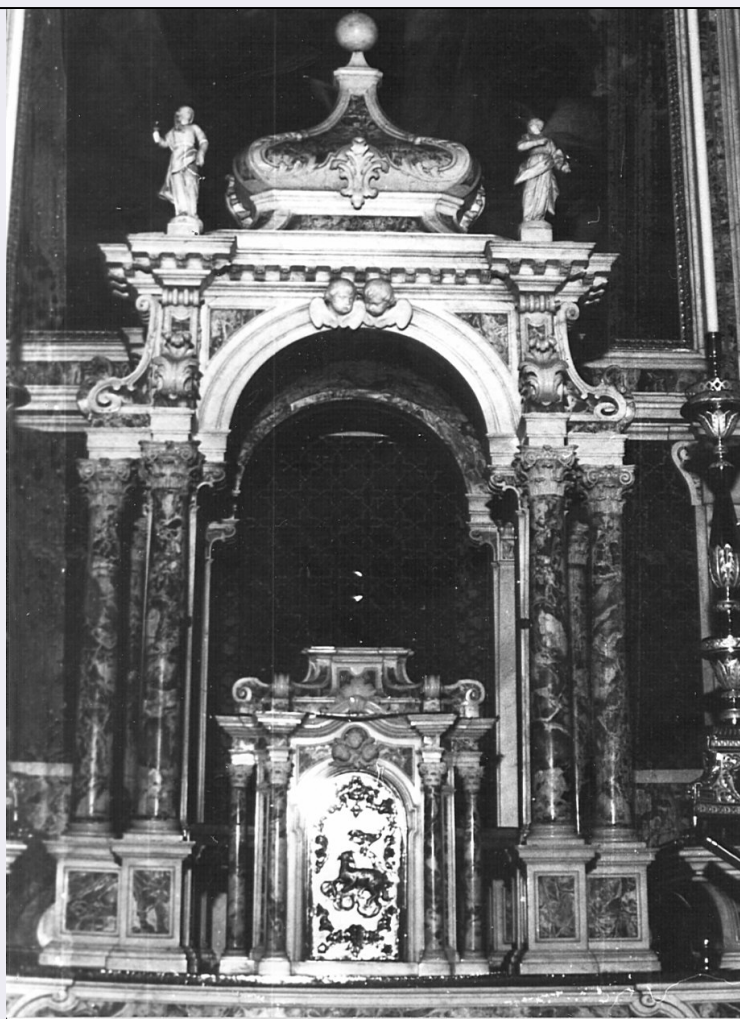


# SCHEDA



## CD - CODICI

TSK - Tipo scheda OA

LIR - Livello ricerca C

### NCT - CODICE UNIVOCO

NCTR - Codice regione 03

NCTN - Numero catalogo generale 00088084

ESC - Ente schedatore S27

ECP - Ente competente S27

## RV - RELAZIONI

### RVE - STRUTTURA COMPLESSA

RVEL - Livello 3

RVER - Codice bene radice 0300088084

RVES - Codice bene componente 0300088088

## OG - OGGETTO

### OGT - OGGETTO

OGTD - Definizione tabernacolo

OGTT - Tipologia a tempietto

OGTV - Identificazione elemento d'insieme

<b>OGTP - Posizione</b>	Sull'altare
<b>LC - LOCALIZZAZIONE GEOGRAFICO-AMMINISTRATIVA</b>	
<b>PVC - LOCALIZZAZIONE GEOGRAFICO-AMMINISTRATIVA ATTUALE</b>	
<b>PVCS - Stato</b>	Italia
<b>PVCR - Regione</b>	Lombardia
<b>PVCP - Provincia</b>	BG
<b>PVCC - Comune</b>	Alzano Lombardo
<b>LDC - COLLOCAZIONE SPECIFICA</b>	
<b>UB - UBICAZIONE E DATI PATRIMONIALI</b>	
<b>UBO - Ubicazione originaria</b>	OR
<b>DT - CRONOLOGIA</b>	
<b>DTZ - CRONOLOGIA GENERICA</b>	
<b>DTZG - Secolo</b>	sec. XVIII
<b>DTZS - Frazione di secolo</b>	fine
<b>DTS - CRONOLOGIA SPECIFICA</b>	
<b>DTSI - Da</b>	1790
<b>DTSF - A</b>	1795
<b>DTM - Motivazione cronologia</b>	analisi stilistica
<b>AU - DEFINIZIONE CULTURALE</b>	
<b>AUT - AUTORE</b>	
<b>AUTR - Riferimento all'intervento</b>	esecutore
<b>AUTM - Motivazione dell'attribuzione</b>	bibliografia
<b>AUTM - Motivazione dell'attribuzione</b>	analisi stilistica
<b>AUTN - Nome scelto</b>	Taglioni Antonio
<b>AUTA - Dati anagrafici</b>	notizie fine sec. XVIII
<b>AUTH - Sigla per citazione</b>	00001741
<b>MT - DATI TECNICI</b>	
<b>MTC - Materia e tecnica</b>	marmo/ scultura
<b>MIS - MISURE</b>	
<b>MISA - Altezza</b>	180
<b>MISL - Larghezza</b>	127
<b>CO - CONSERVAZIONE</b>	
<b>STC - STATO DI CONSERVAZIONE</b>	
<b>STCC - Stato di conservazione</b>	buono
<b>DA - DATI ANALITICI</b>	
<b>DES - DESCRIZIONE</b>	
	Tabernacolo ad edicola, con cupoletta mistilinea (sormontata dal globo crociata) retta da quattro pilastri. Più esternamente vi è una serie di otto colonnine corinzie (due per ogni pilastri), poggianti su alta base

<b>DESO - Indicazioni sull'oggetto</b>	e raccordate in alto al piastrini da architravi e alla cupoletta da volute. Al centro, isolato, é il tabernacolo vero e proprio con ornamentazione a volute e portello dorato recante al centro il mistico agnello. Sul coronamento sono due statuette (schede 03/ 00088089 e 03/ 00088090). Marmo di Carrara e misto di Serravezza.
<b>DESI - Codifica Iconclass</b>	NR (recupero pregresso)
<b>DESS - Indicazioni sul soggetto</b>	NR (recupero pregresso)
<b>NSC - Notizie storico-critiche</b>	Fa parte dell'altare commissionato al Taglioni nel 1790 ed é previsto, ma in forma diversa, nel disegno preparatorio del Lucchini. E' probabile che, in un così prezioso lavoro di intaglio, il marmorino abbia molto innovato di sua iniziativa.

## **TU - CONDIZIONE GIURIDICA E VINCOLI**

### **CDG - CONDIZIONE GIURIDICA**

<b>CDGG - Indicazione generica</b>	proprietà Ente religioso cattolico
------------------------------------	------------------------------------

## **DO - FONTI E DOCUMENTI DI RIFERIMENTO**

### **FTA - DOCUMENTAZIONE FOTOGRAFICA**

<b>FTAX - Genere</b>	documentazione allegata
<b>FTAP - Tipo</b>	fotografia b/n
<b>FTAN - Codice identificativo</b>	SBAS MI 00048055/SB

### **BIB - BIBLIOGRAFIA**

<b>BIBX - Genere</b>	bibliografia specifica
<b>BIBA - Autore</b>	Fornoni
<b>BIBD - Anno di edizione</b>	1913
<b>BIBH - Sigla per citazione</b>	00001691
<b>BIBN - V., pp., nn.</b>	p. 89.

### **BIB - BIBLIOGRAFIA**

<b>BIBX - Genere</b>	bibliografia specifica
<b>BIBA - Autore</b>	Negroni R.
<b>BIBD - Anno di edizione</b>	1937
<b>BIBH - Sigla per citazione</b>	00001696
<b>BIBN - V., pp., nn.</b>	p. 51.

### **BIB - BIBLIOGRAFIA**

<b>BIBX - Genere</b>	bibliografia specifica
<b>BIBA - Autore</b>	Patelli
<b>BIBD - Anno di edizione</b>	1959
<b>BIBH - Sigla per citazione</b>	00001695
<b>BIBN - V., pp., nn.</b>	p. 88.

### **BIB - BIBLIOGRAFIA**

<b>BIBX - Genere</b>	bibliografia specifica
<b>BIBA - Autore</b>	Pavoni G.
<b>BIBD - Anno di edizione</b>	1973
<b>BIBH - Sigla per citazione</b>	00001697
<b>BIBN - V., pp., nn.</b>	p. 148, p. 152.

**AD - ACCESSO AI DATI****ADS - SPECIFICHE DI ACCESSO AI DATI****ADSP - Profilo di accesso** 3**ADSM - Motivazione** scheda di bene non adeguatamente sorvegliabile**CM - COMPILAZIONE****CMP - COMPILAZIONE****CMPD - Data** 1974**CMPN - Nome** Rossi F.**FUR - Funzionario responsabile** Tardito Amerio R.**RVM - TRASCRIZIONE PER INFORMATIZZAZIONE****RVMD - Data** 2006**RVMN - Nome** ARTPAST/ Riccobono F.**AGG - AGGIORNAMENTO - REVISIONE****AGGD - Data** 2006**AGGN - Nome** ARTPAST/ Riccobono F.**AGGF - Funzionario responsabile** NR (recupero pregresso)**AN - ANNOTAZIONI**