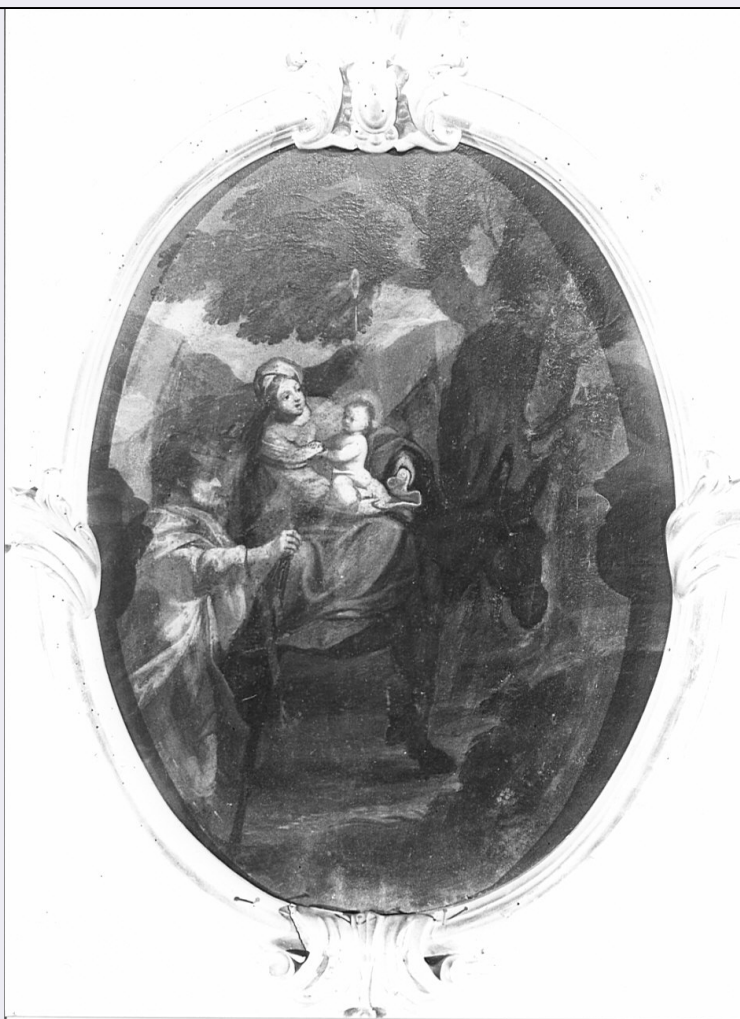


SCHEDA



CD - CODICI

TSK - Tipo scheda OA

LIR - Livello ricerca C

NCT - CODICE UNIVOCO

NCTR - Codice regione 03

NCTN - Numero catalogo generale 00087905

NCTS - Suffisso numero catalogo generale A

ESC - Ente schedatore S27

ECP - Ente competente S27

RV - RELAZIONI

RVE - STRUTTURA COMPLESSA

RVEL - Livello 2

RVER - Codice bene radice 0300087905 A

RVES - Codice bene componente 0300087906

OG - OGGETTO

OGT - OGGETTO

OGTD - Definizione dipinto

OGTV - Identificazione	elemento d'insieme
OGTP - Posizione	Sull'arco trionfale
SGT - SOGGETTO	
SGTI - Identificazione	fuga in Egitto
LC - LOCALIZZAZIONE GEOGRAFICO-AMMINISTRATIVA	
PVC - LOCALIZZAZIONE GEOGRAFICO-AMMINISTRATIVA ATTUALE	
PVCS - Stato	Italia
PVCR - Regione	Lombardia
PVCP - Provincia	BG
PVCC - Comune	Alzano Lombardo
LDC - COLLOCAZIONE SPECIFICA	
UB - UBICAZIONE E DATI PATRIMONIALI	
UBO - Ubicazione originaria	OR
DT - CRONOLOGIA	
DTZ - CRONOLOGIA GENERICA	
DTZG - Secolo	sec. XVIII
DTS - CRONOLOGIA SPECIFICA	
DTSI - Da	1700
DTSF - A	1799
DTM - Motivazione cronologia	analisi stilistica
AU - DEFINIZIONE CULTURALE	
AUT - AUTORE	
AUTS - Riferimento all'autore	attribuito
AUTM - Motivazione dell'attribuzione	analisi stilistica
AUTN - Nome scelto	Carobio Giovanni
AUTA - Dati anagrafici	1687/ 1752
AUTH - Sigla per citazione	00001767
MT - DATI TECNICI	
MTC - Materia e tecnica	tela/ pittura
MIS - MISURE	
MISA - Altezza	52
MISL - Larghezza	37
FRM - Formato	ovale
CO - CONSERVAZIONE	
STC - STATO DI CONSERVAZIONE	
STCC - Stato di conservazione	discreto
STCS - Indicazioni specifiche	molto spelato e sporco
DA - DATI ANALITICI	
DES - DESCRIZIONE	

DESO - Indicazioni sull'oggetto	Al centro è Maria, a cavallo dell'asino, in manto blu e veste rossa, tiene in braccio il bambino nudo. Dietro l'asino segue San Giuseppe, a piedi, in abito rosa e manto giallo caldo impugna nella destra il bastone da pellegrino. Ambientazione largamente paesistica, con paesaggio montuoso nel fondo e fronde d'alberi sulla destra.
DESI - Codifica Iconclass	NR (recupero pregresso)
DESS - Indicazioni sul soggetto	Personaggi: Madonna; Cristo bambino; San Giuseppe. Animali: asino. Paesaggi: monti; selva. Oggetti: bastone; panno.
NSC - Notizie storico-critiche	E' il secondo della serie dei Misteri del Rosario. Si tratta della serie di sette Misteri del Rosario, citati già dal Tassi (1793) come opera del Carobio, e già allora collocati (ma in numero di 15) intorno all'altare dell' Addolorata. L'attribuzione al Carobio é certa e condivisa da tutti, e anzi il Fornoni (1900) cita la serie come una delle opere migliori dell'artista.

TU - CONDIZIONE GIURIDICA E VINCOLI

CDG - CONDIZIONE GIURIDICA

CDGG - Indicazione generica	proprietà Ente religioso cattolico
------------------------------------	------------------------------------

DO - FONTI E DOCUMENTI DI RIFERIMENTO

FTA - DOCUMENTAZIONE FOTOGRAFICA

FTAX - Genere	documentazione allegata
FTAP - Tipo	fotografia b/n
FTAN - Codice identificativo	SBAS MI 00048333/SB

FNT - FONTI E DOCUMENTI

FNTP - Tipo	volume manoscritto
FNTA - Autore	Fornoni E.
FNTD - Data	1900 ca.

BIB - BIBLIOGRAFIA

BIBX - Genere	bibliografia specifica
BIBA - Autore	Tassi F.M.
BIBD - Anno di edizione	1793
BIBH - Sigla per citazione	00001734
BIBN - V., pp., nn.	v. II p. 77.

BIB - BIBLIOGRAFIA

BIBX - Genere	bibliografia specifica
BIBA - Autore	Fornoni
BIBD - Anno di edizione	1913
BIBH - Sigla per citazione	00001691
BIBN - V., pp., nn.	p. 39.

BIB - BIBLIOGRAFIA

BIBX - Genere	bibliografia specifica
BIBA - Autore	Rota G.
BIBD - Anno di edizione	1924
BIBH - Sigla per citazione	00001876
BIBN - V., pp., nn.	p. 19.

BIB - BIBLIOGRAFIA

BIBX - Genere	bibliografia specifica
BIBA - Autore	Pinetti A.
BIBD - Anno di edizione	1931
BIBH - Sigla per citazione	00000108
BIBN - V., pp., nn.	p. 158.

BIB - BIBLIOGRAFIA

BIBX - Genere	bibliografia specifica
BIBA - Autore	Patelli
BIBD - Anno di edizione	1959
BIBH - Sigla per citazione	00001695
BIBN - V., pp., nn.	p. 85.

AD - ACCESSO AI DATI**ADS - SPECIFICHE DI ACCESSO AI DATI**

ADSP - Profilo di accesso	3
ADSM - Motivazione	scheda di bene non adeguatamente sorvegliabile

CM - COMPILAZIONE**CMP - COMPILAZIONE**

CMPD - Data	1974
CMPN - Nome	Rossi F.

FUR - Funzionario responsabile	Tardito Amerio R.
---------------------------------------	-------------------

RVM - TRASCRIZIONE PER INFORMATIZZAZIONE

RVMD - Data	2006
RVMN - Nome	ARTPAST/ Riccobono F.

AGG - AGGIORNAMENTO - REVISIONE

AGGD - Data	2006
AGGN - Nome	ARTPAST/ Riccobono F.
AGGF - Funzionario responsabile	NR (recupero pregresso)

AN - ANNOTAZIONI