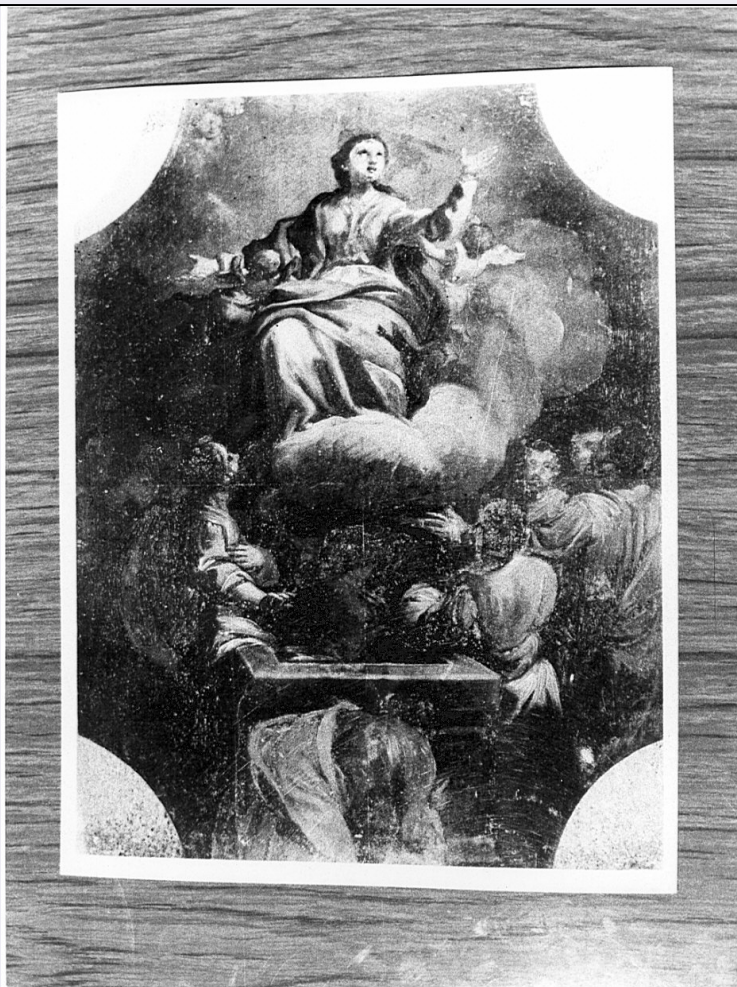


# SCHEDA



## CD - CODICI

TSK - Tipo scheda OA

LIR - Livello ricerca C

### NCT - CODICE UNIVOCO

NCTR - Codice regione 03

NCTN - Numero catalogo generale 00200690

NCTS - Suffisso numero catalogo generale A

ESC - Ente schedatore S27

ECP - Ente competente S27

## RV - RELAZIONI

### RVE - STRUTTURA COMPLESSA

RVEL - Livello 13

RVER - Codice bene radice 0300200690 A

RVES - Codice bene componente 0300200702

## OG - OGGETTO

### OGT - OGGETTO

OGTD - Definizione dipinto

OGTV - Identificazione elemento d'insieme

<b>OGTP - Posizione</b>	Sulla parete, a destra dell'altare
<b>SGT - SOGGETTO</b>	
<b>SGTI - Identificazione</b>	assunzione della Madonna
<b>LC - LOCALIZZAZIONE GEOGRAFICO-AMMINISTRATIVA</b>	
<b>PVC - LOCALIZZAZIONE GEOGRAFICO-AMMINISTRATIVA ATTUALE</b>	
<b>PVCS - Stato</b>	Italia
<b>PVCR - Regione</b>	Lombardia
<b>PVCP - Provincia</b>	BG
<b>PVCC - Comune</b>	Alzano Lombardo
<b>LDC - COLLOCAZIONE SPECIFICA</b>	
<b>DT - CRONOLOGIA</b>	
<b>DTZ - CRONOLOGIA GENERICA</b>	
<b>DTZG - Secolo</b>	sec. XVIII
<b>DTZS - Frazione di secolo</b>	metà
<b>DTS - CRONOLOGIA SPECIFICA</b>	
<b>DTSI - Da</b>	1740
<b>DTSF - A</b>	1760
<b>DTM - Motivazione cronologia</b>	analisi stilistica
<b>AU - DEFINIZIONE CULTURALE</b>	
<b>AUT - AUTORE</b>	
<b>AUTS - Riferimento all'autore</b>	attribuito
<b>AUTM - Motivazione dell'attribuzione</b>	analisi stilistica
<b>AUTM - Motivazione dell'attribuzione</b>	documentazione
<b>AUTN - Nome scelto</b>	Carobio Giovanni
<b>AUTA - Dati anagrafici</b>	1687/ 1752
<b>AUTH - Sigla per citazione</b>	00001767
<b>MT - DATI TECNICI</b>	
<b>MTC - Materia e tecnica</b>	tavola/ pittura a olio
<b>MIS - MISURE</b>	
<b>MISA - Altezza</b>	50
<b>MISL - Larghezza</b>	40
<b>CO - CONSERVAZIONE</b>	
<b>STC - STATO DI CONSERVAZIONE</b>	
<b>STCC - Stato di conservazione</b>	mediocre
<b>STCS - Indicazioni specifiche</b>	Tarlato e un po' scrostato
<b>DA - DATI ANALITICI</b>	
<b>DES - DESCRIZIONE</b>	
	Al centro in alto è Maria, in veste bianca e manto azzurro, seduta sulle

<b>DESO - Indicazioni sull'oggetto</b>	nubi, a braccia aperte. intorno è un alone di luce ocra, e un alone di luce ocra, e un cerchio di cherubini. In basso, cinque apostoli, visti prevalentemente di spalle: da sinistra si distinguono San Giovanni, in rosso, un apostolo chino a terra, in rosso e ocra, un gruppo di tre apostoli rivolti in alto (vesti rosse e ocra, manti grigi). Al centro è la tomba aperta, bruna. Dipinto entro cornice lobata, in legno dorato, con blasone decorativo: sulla parete a destra dell'altare scheda (03/00200685-0).
<b>DESI - Codifica Iconclass</b>	NR (recupero pregresso)
<b>DESS - Indicazioni sul soggetto</b>	Personaggi: Madonna. Figure: cherubini. Figure maschili: apostoli. Oggetti: sepolcro.
<b>NSC - Notizie storico-critiche</b>	Tredicesimo dipinto della serie dei Misteri del Rosario: la serie dei Misteri del Rosario é attualmente composta di 14 tavolette, dato che la prima (Annunciazion) é stata trafugata in tempi recenti (1970 ca.). La serie faceva certamente parte della decorazione dell'altare, dato che alcune tavolette risultano inserite direttamente nella struttura dell'altare stesso. L'attribuzione al Carobbio può ritenersi certa, dato che risale almeno al Tassi, coevo dell'artista; il Pinetti accenna all'esistenza di documenti nell'Archivio Parrocchiale, che confermerebbero l'attribuzione: documenti di cui non é precisata la natura (vecchi inventari?), ma di cui non ho trovato traccia.

## TU - CONDIZIONE GIURIDICA E VINCOLI

### CDG - CONDIZIONE GIURIDICA

**CDGG - Indicazione generica**

proprietà Ente religioso cattolico

## DO - FONTI E DOCUMENTI DI RIFERIMENTO

### FTA - DOCUMENTAZIONE FOTOGRAFICA

**FTAX - Genere**

documentazione allegata

**FTAP - Tipo**

fotografia b/n

**FTAN - Codice identificativo**

SBAS MI 00093788/SB

### BIB - BIBLIOGRAFIA

**BIBX - Genere**

bibliografia specifica

**BIBA - Autore**

Tassi F.M.

**BIBD - Anno di edizione**

1797

**BIBH - Sigla per citazione**

00001688

**BIBN - V., pp., nn.**

v. II, p. 76.

### BIB - BIBLIOGRAFIA

**BIBX - Genere**

bibliografia specifica

**BIBA - Autore**

Fornoni

**BIBD - Anno di edizione**

1920

**BIBH - Sigla per citazione**

00001135

**BIBN - V., pp., nn.**

v. III, p.497.

### BIB - BIBLIOGRAFIA

**BIBX - Genere**

bibliografia specifica

**BIBA - Autore**

Pinetti A.

**BIBD - Anno di edizione**

1931

**BIBH - Sigla per citazione**

00000108

<b>BIBN - V., pp., nn.</b>	p.142.
<b>BIB - BIBLIOGRAFIA</b>	
<b>BIBX - Genere</b>	bibliografia specifica
<b>BIBA - Autore</b>	Belotti B.
<b>BIBD - Anno di edizione</b>	1959
<b>BIBH - Sigla per citazione</b>	00001761
<b>BIBN - V., pp., nn.</b>	v. V, 167.
<b>BIB - BIBLIOGRAFIA</b>	
<b>BIBX - Genere</b>	bibliografia specifica
<b>BIBA - Autore</b>	Pagnoni L.
<b>BIBD - Anno di edizione</b>	1974
<b>BIBH - Sigla per citazione</b>	00001737
<b>BIBN - V., pp., nn.</b>	p. 113.
<b>AD - ACCESSO AI DATI</b>	
<b>ADS - SPECIFICHE DI ACCESSO AI DATI</b>	
<b>ADSP - Profilo di accesso</b>	3
<b>ADSM - Motivazione</b>	scheda di bene non adeguatamente sorvegliabile
<b>CM - COMPILAZIONE</b>	
<b>CMP - COMPILAZIONE</b>	
<b>CMPD - Data</b>	1976
<b>CMPN - Nome</b>	Rossi F.
<b>FUR - Funzionario responsabile</b>	Tardito Amerio R.
<b>RVM - TRASCRIZIONE PER INFORMATIZZAZIONE</b>	
<b>RVMD - Data</b>	2006
<b>RVMN - Nome</b>	ARTPAST/ Riccobono F.
<b>AGG - AGGIORNAMENTO - REVISIONE</b>	
<b>AGGD - Data</b>	2006
<b>AGGN - Nome</b>	ARTPAST/ Riccobono F.
<b>AGGF - Funzionario responsabile</b>	NR (recupero pregresso)
<b>AN - ANNOTAZIONI</b>	