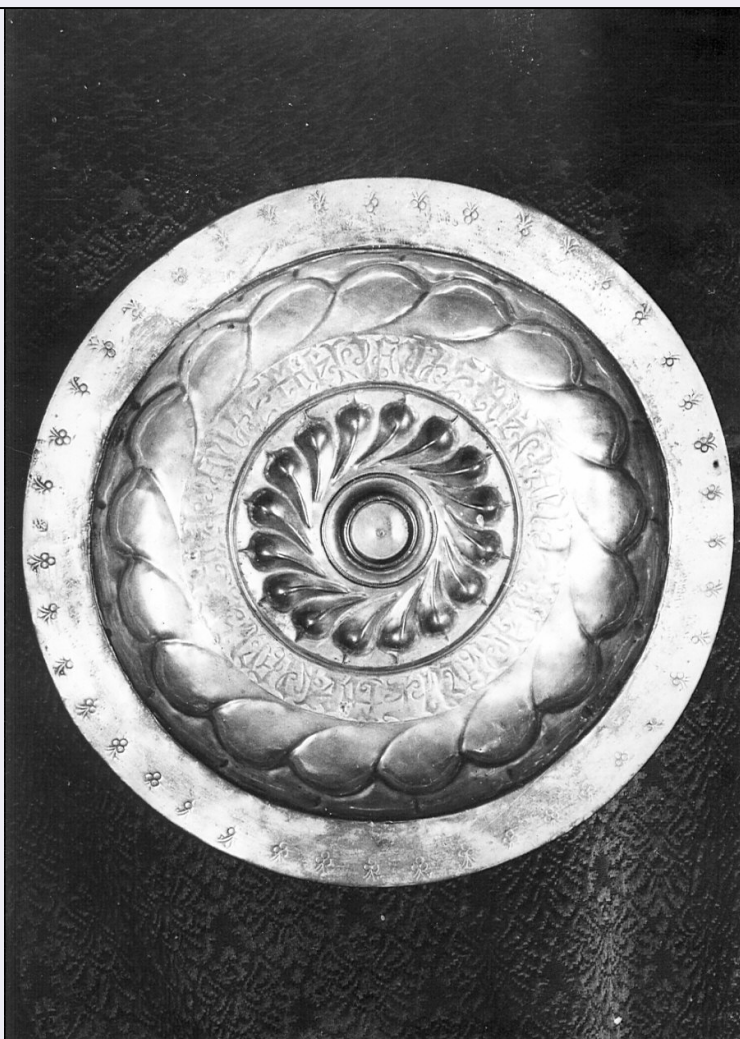


# SCHEDA



## CD - CODICI

TSK - Tipo scheda OA

LIR - Livello ricerca C

### NCT - CODICE UNIVOCO

NCTR - Codice regione 03

NCTN - Numero catalogo generale 00096582

ESC - Ente schedatore S27

ECP - Ente competente S27

## OG - OGGETTO

### OGT - OGGETTO

OGTD - Definizione piatto per elemosine

OGTV - Identificazione opera isolata

## LC - LOCALIZZAZIONE GEOGRAFICO-AMMINISTRATIVA

### PVC - LOCALIZZAZIONE GEOGRAFICO-AMMINISTRATIVA ATTUALE

PVCS - Stato Italia

PVCR - Regione Lombardia

PVCP - Provincia BG

PVCC - Comune Clusone

**LDC - COLLOCAZIONE SPECIFICA****DT - CRONOLOGIA****DTZ - CRONOLOGIA GENERICA****DTZG - Secolo** sec. XVI**DTS - CRONOLOGIA SPECIFICA****DTSI - Da** 1500**DTSV - Validità** (?)**DTSF - A** 1599**DTSL - Validità** (?)**DTM - Motivazione cronologia** analisi stilistica**AU - DEFINIZIONE CULTURALE****ATB - AMBITO CULTURALE****ATBD - Denominazione** bottega tedesca**ATBM - Motivazione dell'attribuzione** analisi stilistica**MT - DATI TECNICI****MTC - Materia e tecnica** ottone/ argentatura/ sbalzo**MIS - MISURE****MISD - Diametro** 40**CO - CONSERVAZIONE****STC - STATO DI CONSERVAZIONE****STCC - Stato di conservazione** buono**DA - DATI ANALITICI****DES - DESCRIZIONE****DESO - Indicazioni sull'oggetto**

Piatto per elemosine circolare foderato in metallo argentato, con iscrizione a caratteri gotici, probabilmente tedesco; sotto la tesa con leggero ornato a funzione con piccoli listellini, fregio a foglie stilizzate, al centro decorazione sbalzata a baccello. Probabilmente è incisa una scritta in tedesco.

**DESI - Codifica Iconclass** NR (recupero pregresso)**DESS - Indicazioni sul soggetto** NR (recupero pregresso)**NSC - Notizie storico-critiche**

Il piatto presenta un immediato riscontro ai numerosi esemplari trovati nella diocesi di Bergamo (Clusone, chiesa del Paradiso; Solza chiesa parrocchiale di San Giorgio). Di questi oggetti, realizzati con notevole gusto decorativo, non è ancora ben chiaro l'uso per cui furono realizzati per le elemosine o per contenere l'acqua del battesimo. Il Pinetti nel suo Inventario (1938, p. 242) e il Beretta (1969, p. 48), già lo citano insieme con l'altro esemplare dello stesso stile (cfr. scheda n. 0300096523): "due vassoi d'ottone argentato, col centro sbalzato a scanalature. Attorno corre una leggenda in tedesco. Arte tedesco-tirolese, sec. XVIII". Questa attribuzione viene confermata anche nel catalogo della Mostra d'Arte Sacra di Roma (1975), p. 37, in cui è pubblicato un esemplare identico, attribuito però al sec. XV, opera di

artisti tedeschi "giunti verso la fine del Quattrocento nell'Italia Centrale e stabilitisi soprattutto a Teramo e a l'Aquila, con qualche probabile diramazione in Veneto".

## TU - CONDIZIONE GIURIDICA E VINCOLI

### CDG - CONDIZIONE GIURIDICA

<b>CDGG - Indicazione generica</b>	proprietà Ente religioso cattolico
------------------------------------	------------------------------------

## DO - FONTI E DOCUMENTI DI RIFERIMENTO

### FTA - DOCUMENTAZIONE FOTOGRAFICA

<b>FTAX - Genere</b>	documentazione allegata
<b>FTAP - Tipo</b>	fotografia b/n
<b>FTAN - Codice identificativo</b>	SBAS MI 075038/SB

### FNT - FONTI E DOCUMENTI

<b>FNTP - Tipo</b>	inventario
<b>FNTA - Autore</b>	Beretta G.
<b>FNTD - Data</b>	1969

### BIB - BIBLIOGRAFIA

<b>BIBX - Genere</b>	bibliografia specifica
<b>BIBA - Autore</b>	Pinetti A.
<b>BIBD - Anno di edizione</b>	1931
<b>BIBH - Sigla per citazione</b>	00000108
<b>BIBN - V., pp., nn.</b>	p. 242

### BIB - BIBLIOGRAFIA

<b>BIBX - Genere</b>	bibliografia specifica
<b>BIBA - Autore</b>	Mostra Tesori
<b>BIBD - Anno di edizione</b>	1975
<b>BIBH - Sigla per citazione</b>	00001818
<b>BIBN - V., pp., nn.</b>	p. 37

## AD - ACCESSO AI DATI

### ADS - SPECIFICHE DI ACCESSO AI DATI

<b>ADSP - Profilo di accesso</b>	3
<b>ADSM - Motivazione</b>	scheda di bene non adeguatamente sorvegliabile

## CM - COMPILAZIONE

### CMP - COMPILAZIONE

<b>CMPD - Data</b>	1974
<b>CMPN - Nome</b>	Zilocchi M. A.

<b>FUR - Funzionario responsabile</b>	Tardito Amerio R.
---------------------------------------	-------------------

### RVM - TRASCRIZIONE PER INFORMATIZZAZIONE

<b>RVMD - Data</b>	2006
<b>RVMN - Nome</b>	ARTPAST/ Villani M.

### AGG - AGGIORNAMENTO - REVISIONE

<b>AGGD - Data</b>	2006
--------------------	------

<b>AGGN - Nome</b>	ARTPAST/ Villani M.
<b>AGGF - Funzionario responsabile</b>	NR (recupero pregresso)