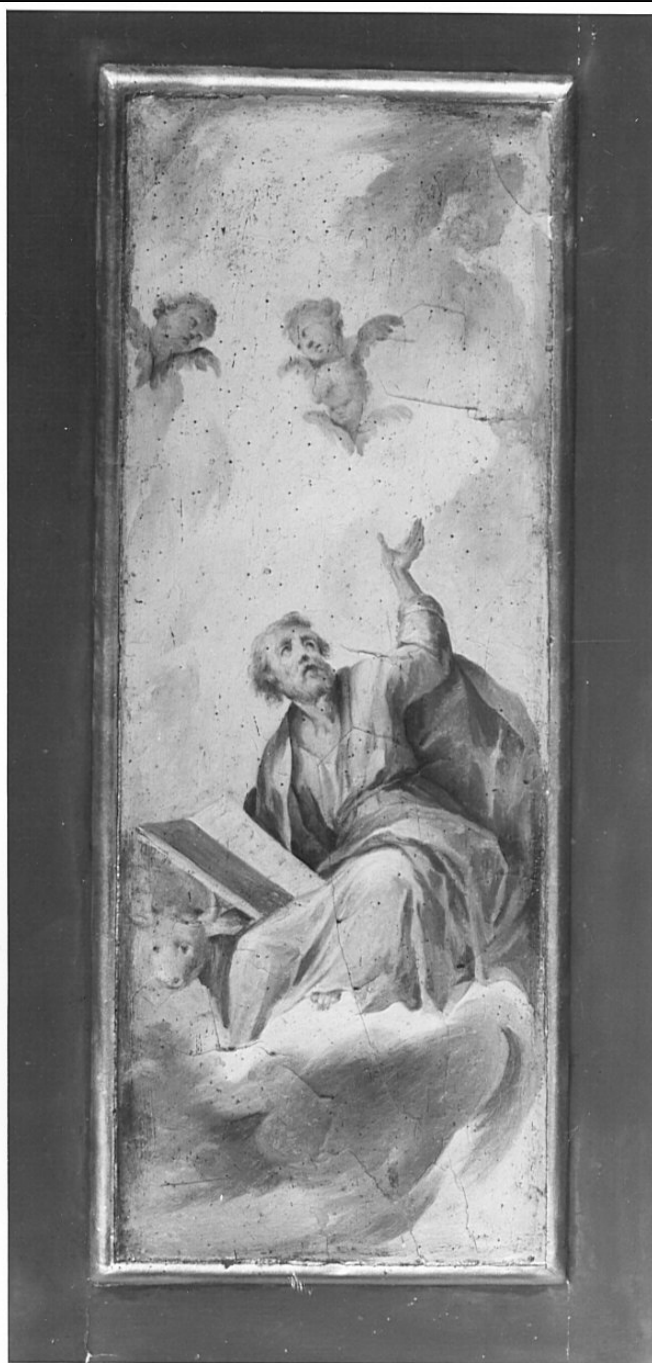


## SCHEDA



### CD - CODICI

TSK - Tipo scheda OA

LIR - Livello ricerca C

#### NCT - CODICE UNIVOCO

NCTR - Codice regione 03

NCTN - Numero catalogo  
generale 00201213

ESC - Ente schedatore S27

ECP - Ente competente S27

### RV - RELAZIONI

#### RVE - STRUTTURA COMPLESSA

RVEL - Livello 3

RVER - Codice bene radice	0300201213
RVES - Codice bene componente	0300201214
<b>OG - OGGETTO</b>	
<b>OGT - OGGETTO</b>	
OGTD - Definizione	dipinto
OGTV - Identificazione	elemento d'insieme
OGTP - Posizione	Sul pulpito, a destra.
<b>SGT - SOGGETTO</b>	
SGTI - Identificazione	San Luca
<b>LC - LOCALIZZAZIONE GEOGRAFICO-AMMINISTRATIVA</b>	
<b>PVC - LOCALIZZAZIONE GEOGRAFICO-AMMINISTRATIVA ATTUALE</b>	
PVCS - Stato	Italia
PVCR - Regione	Lombardia
PVCP - Provincia	BG
PVCC - Comune	Casnigo
LDC - COLLOCAZIONE SPECIFICA	
<b>UB - UBICAZIONE E DATI PATRIMONIALI</b>	
UBO - Ubicazione originaria	OR
<b>DT - CRONOLOGIA</b>	
<b>DTZ - CRONOLOGIA GENERICA</b>	
DTZG - Secolo	sec. XVIII
DTZS - Frazione di secolo	fine
<b>DTS - CRONOLOGIA SPECIFICA</b>	
DTSI - Da	1790
DTSV - Validità	ca.
DTSF - A	1799
DTSL - Validità	ca.
DTM - Motivazione cronologia	tradizione orale
<b>AU - DEFINIZIONE CULTURALE</b>	
<b>AUT - AUTORE</b>	
AUTS - Riferimento all'autore	attribuito
AUTM - Motivazione dell'attribuzione	tradizione orale
AUTN - Nome scelto	Paganelli Giuseppe
AUTA - Dati anagrafici	notizie 1795/ 1822
AUTH - Sigla per citazione	00001997
<b>MT - DATI TECNICI</b>	
MTC - Materia e tecnica	legno/ pittura
<b>MIS - MISURE</b>	
MISA - Altezza	69

MISL - Larghezza	28
CO - CONSERVAZIONE	
STC - STATO DI CONSERVAZIONE	
STCC - Stato di conservazione	buono
DA - DATI ANALITICI	
DES - DESCRIZIONE	
DESO - Indicazioni sull'oggetto	Monocromo sul celeste.
DESI - Codifica Iconclass	NR (recupero pregresso)
DESS - Indicazioni sul soggetto	Personaggi: San Luca. Attributi: (San Luca) toro; libro. Figure: cherubini. Fenomeni metereologici: nuvole.
NSC - Notizie storico-critiche	Questi monocromi sono stati attribuiti da Piero Carpinoni, studioso locale d'arte bergamasca, a Giuseppe Paganelli (Don Manenenti com. or.). Il Paganelli, bergamasco, morto a Genova nel 1822, città dove aveva ricoperto la carica di direttore dell'Accademia tra il 1806 ed il 1808. Non si sa quanto fondamento abbia l'attribuzione in quanto non è stato possibile esaminare quadri di quest'artista. I soggetti rappresentati sono tipici nella decorazione dei pulpiti.
TU - CONDIZIONE GIURIDICA E VINCOLI	
CDG - CONDIZIONE GIURIDICA	
CDGG - Indicazione generica	proprietà Ente religioso cattolico
DO - FONTI E DOCUMENTI DI RIFERIMENTO	
FTA - DOCUMENTAZIONE FOTOGRAFICA	
FTAX - Genere	documentazione allegata
FTAP - Tipo	fotografia b/n
FTAN - Codice identificativo	SBAS MI 00090860/SB
AD - ACCESSO AI DATI	
ADS - SPECIFICHE DI ACCESSO AI DATI	
ADSP - Profilo di accesso	3
ADSM - Motivazione	scheda di bene non adeguatamente sorvegliabile
CM - COMPILAZIONE	
CMP - COMPILAZIONE	
CMPD - Data	1977
CMPN - Nome	Cattanei M. C.
FUR - Funzionario responsabile	Tardito Amerio R.
RVM - TRASCRIZIONE PER INFORMATIZZAZIONE	
RVMD - Data	2006
RVMN - Nome	ARTPAST/ Casero A.
AGG - AGGIORNAMENTO - REVISIONE	
AGGD - Data	2006
AGGN - Nome	ARTPAST/ Casero A.
AGGF - Funzionario responsabile	NR (recupero pregresso)

