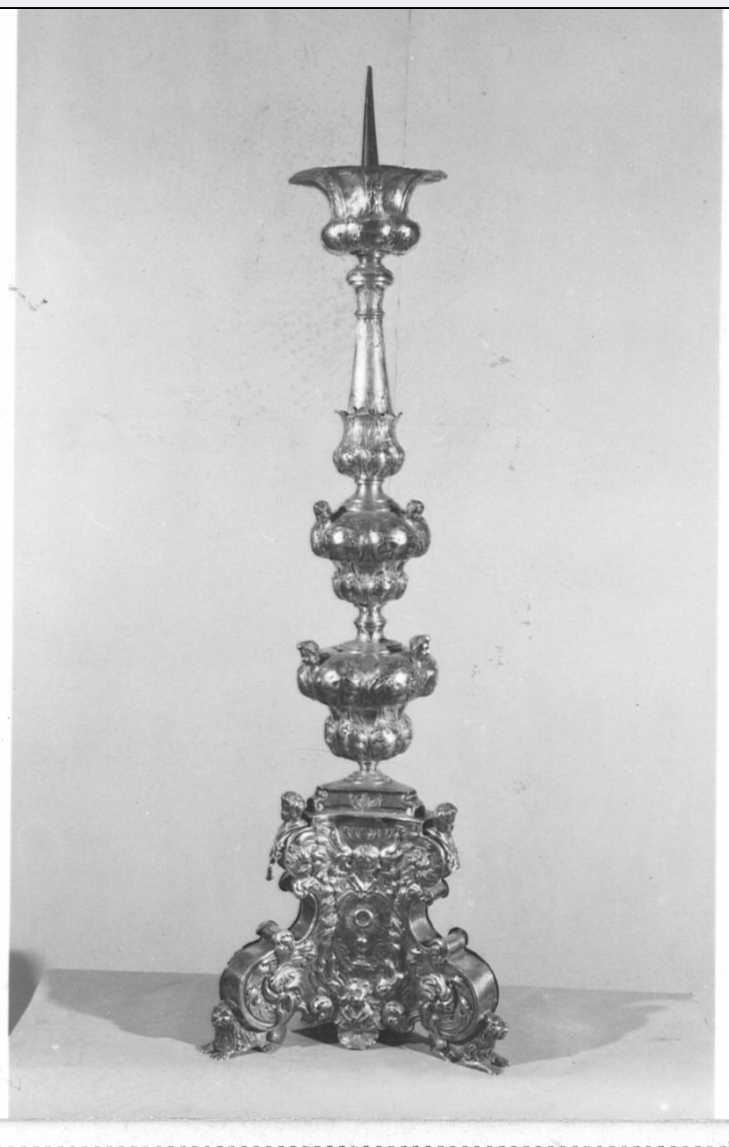


SCHEDA



CD - CODICI

TSK - Tipo scheda OA

LIR - Livello ricerca C

NCT - CODICE UNIVOCO

NCTR - Codice regione 03

NCTN - Numero catalogo
generale 00201339

ESC - Ente schedatore S27

ECP - Ente competente S27

OG - OGGETTO

OGT - OGGETTO

OGTD - Definizione candelieri d'altare

OGTV - Identificazione serie

QNT - QUANTITA'

QNTN - Numero 6

LC - LOCALIZZAZIONE GEOGRAFICO-AMMINISTRATIVA

PVC - LOCALIZZAZIONE GEOGRAFICO-AMMINISTRATIVA ATTUALE

PVCS - Stato	Italia
PVCR - Regione	Lombardia
PVCP - Provincia	BG
PVCC - Comune	Casnigo
LDC - COLLOCAZIONE SPECIFICA	
DT - CRONOLOGIA	
DTZ - CRONOLOGIA GENERICA	
DTZG - Secolo	secc. XVII/ XVIII
DTZS - Frazione di secolo	fine/inizio
DTS - CRONOLOGIA SPECIFICA	
DTSI - Da	1690
DTSV - Validità	ca.
DTSF - A	1710
DTSL - Validità	ca.
DTM - Motivazione cronologia	analisi stilistica
AU - DEFINIZIONE CULTURALE	
ATB - AMBITO CULTURALE	
ATBD - Denominazione	bottega veneziana
ATBM - Motivazione dell'attribuzione	bibliografia
MT - DATI TECNICI	
MTC - Materia e tecnica	argento/ laminazione
MTC - Materia e tecnica	legno
MIS - MISURE	
MISV - Varie	Prima coppia: altezza 85; larghezza 29.5. Seconda coppia: altezza 83; larghezza 25.5. Terza coppia: altezza 78; larghezza 25.
CO - CONSERVAZIONE	
STC - STATO DI CONSERVAZIONE	
STCC - Stato di conservazione	buono
DA - DATI ANALITICI	
DES - DESCRIZIONE	
DESO - Indicazioni sull'oggetto	Base archi tettonica triangolare a volute, sorretta da tre leoni seduti a tutto tondo, decorata da teste di cherubini nella parte inferiore, e di putto nella superiore (di cui tre a tutto tondo) con ampie ali che s'intrecciano a girali di foglie e di volute che in quadrano tre cartelle ovali rapresentanti: 1) ostensorio con ostia; 2) SS. Trinità; 3) S. Giovanni Battista. Il fusto è a due nodi ovali con parte superiore molto allungata, decorati a bulbi con pelacette e teste di putti a tutto tondo. La parte superiore del fusto è allungata e poggia su una larga corona di foglie d'acanto.
DESI - Codifica Iconclass	NR (recupero pregresso)
DESS - Indicazioni sul soggetto	NR (recupero pregresso)
	Secondo Pinetti (s. d. p. 10) fanno parte del lascito Imberti e

NSC - Notizie storico-critiche	provengono da Venezia.
--------------------------------	------------------------

TU - CONDIZIONE GIURIDICA E VINCOLI

ACQ - ACQUISIZIONE

ACQT - Tipo acquisizione	donazione
--------------------------	-----------

ACQD - Data acquisizione	1736
--------------------------	------

CDG - CONDIZIONE GIURIDICA

CDGG - Indicazione generica	proprietà Ente religioso cattolico
-----------------------------	------------------------------------

DO - FONTI E DOCUMENTI DI RIFERIMENTO

FTA - DOCUMENTAZIONE FOTOGRAFICA

FTAX - Genere	documentazione allegata
---------------	-------------------------

FTAP - Tipo	fotografia b/n
-------------	----------------

FTAN - Codice identificativo	SBAS MI 00091041/SB
------------------------------	---------------------

FTA - DOCUMENTAZIONE FOTOGRAFICA

FTAX - Genere	documentazione allegata
---------------	-------------------------

FTAP - Tipo	fotografia b/n
-------------	----------------

FTA - DOCUMENTAZIONE FOTOGRAFICA

FTAX - Genere	documentazione allegata
---------------	-------------------------

FTAP - Tipo	fotografia b/n
-------------	----------------

FTA - DOCUMENTAZIONE FOTOGRAFICA

FTAX - Genere	documentazione allegata
---------------	-------------------------

FTAP - Tipo	fotografia b/n
-------------	----------------

BIB - BIBLIOGRAFIA

BIBX - Genere	bibliografia specifica
---------------	------------------------

BIBA - Autore	Pinetti A.
---------------	------------

BIBD - Anno di edizione	1931
-------------------------	------

BIBH - Sigla per citazione	00000108
----------------------------	----------

BIBN - V., pp., nn.	p. 206.
---------------------	---------

AD - ACCESSO AI DATI

ADS - SPECIFICHE DI ACCESSO AI DATI

ADSP - Profilo di accesso	3
---------------------------	---

ADSM - Motivazione	scheda di bene non adeguatamente sorvegliabile
--------------------	--

CM - COMPILAZIONE

CMP - COMPILAZIONE

CMPD - Data	1976
-------------	------

CMPN - Nome	Cattanei M. C.
-------------	----------------

FUR - Funzionario responsabile	Tardito Amerio R.
--------------------------------	-------------------

RVM - TRASCRIZIONE PER INFORMATIZZAZIONE

RVMD - Data	2006
-------------	------

RVMN - Nome	ARTPAST/ Casero A.
-------------	--------------------

AGG - AGGIORNAMENTO - REVISIONE

AGGD - Data	2006
-------------	------

AGGN - Nome	ARTPAST/ Casero A.
AGGF - Funzionario responsabile	NR (recupero pregresso)
AN - ANNOTAZIONI	