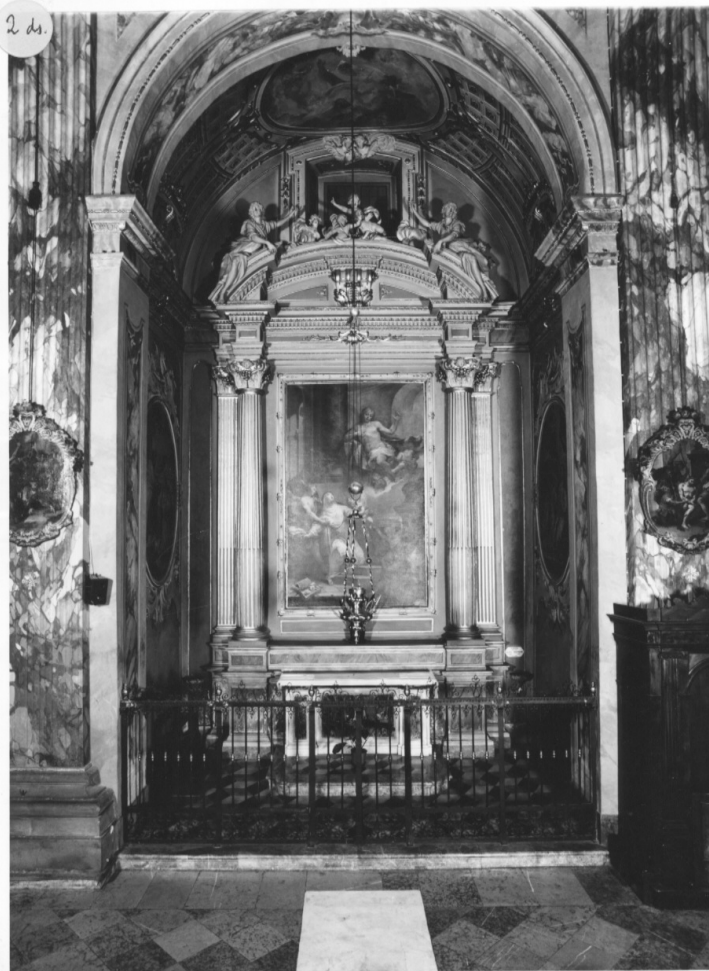


SCHEDA



CD - CODICI

TSK - Tipo scheda OA

LIR - Livello ricerca C

NCT - CODICE UNIVOCO

NCTR - Codice regione 03

NCTN - Numero catalogo generale 00202193

ESC - Ente schedatore S27

ECP - Ente competente S27

RV - RELAZIONI

RVE - STRUTTURA COMPLESSA

RVEL - Livello 0

OG - OGGETTO

OGT - OGGETTO

OGTD - Definizione altare

OGTV - Identificazione complesso decorativo

LC - LOCALIZZAZIONE GEOGRAFICO-AMMINISTRATIVA

PVC - LOCALIZZAZIONE GEOGRAFICO-AMMINISTRATIVA ATTUALE

PVCS - Stato Italia

PVCR - Regione Lombardia

PVCP - Provincia	BG
PVCC - Comune	Bergamo
LDC - COLLOCAZIONE SPECIFICA	
UB - UBICAZIONE E DATI PATRIMONIALI	
UBO - Ubicazione originaria	OR
DT - CRONOLOGIA	
DTZ - CRONOLOGIA GENERICA	
DTZG - Secolo	sec. XVII
DTS - CRONOLOGIA SPECIFICA	
DTSI - Da	1647
DTSF - A	1647
DTM - Motivazione cronologia	documentazione
DTM - Motivazione cronologia	analisi stilistica
DT - CRONOLOGIA	
DTZ - CRONOLOGIA GENERICA	
DTZG - Secolo	sec. XVIII
DTS - CRONOLOGIA SPECIFICA	
DTSI - Da	1751
DTSV - Validità	post
DTSF - A	1760
DTSL - Validità	ante
DTM - Motivazione cronologia	analisi stilistica
DTM - Motivazione cronologia	documentazione
AU - DEFINIZIONE CULTURALE	
ATB - AMBITO CULTURALE	
ATBD - Denominazione	ambito bergamasco
ATBM - Motivazione dell'attribuzione	documentazione
ATBM - Motivazione dell'attribuzione	analisi stilistica
CMM - COMMITTENZA	
CMMN - Nome	Verdello Pietro Paolo
CMMD - Data	1647
CMMF - Fonte	Bottagisi B., cronaca, 1647, fol. 53 r.
MT - DATI TECNICI	
MTC - Materia e tecnica	stucco/ doratura
MIS - MISURE	
MISA - Altezza	718
MISL - Larghezza	420
MIST - Validità	ca.
CO - CONSERVAZIONE	
STC - STATO DI CONSERVAZIONE	

STCC - Stato di conservazione	buono
RS - RESTAURI	
RST - RESTAURI	
RSTD - Data	1998
RSTE - Ente responsabile	SBAS MI
RSTN - Nome operatore	Mazzoleni L.
RSTN - Nome operatore	Orlando M.
RSTR - Ente finanziatore	Credito bergamasco
DA - DATI ANALITICI	
DES - DESCRIZIONE	
DESO - Indicazioni sull'oggetto	altare
DESI - Codifica Iconclass	NR (recupero pregresso)
DESS - Indicazioni sul soggetto	NR (recupero pregresso)
NSC - Notizie storico-critiche	<p>La prima notizia che ci informa dei lavori della cappella di S. Caterina da Siena e di p. Basile Bottagisi che nella sua cronaca scrive: "1647. Il pare Pietro Paolo da Verdelle ha fatto fare l'altare di S. Caterina da Siena tutto in stucco colonne in marmo nero finto, palio e bradella di marmo a sue spese" (f. 53 v.). Non è documentato quando le colonne nere siano state sbiancate, ma nel recente restauro (1998) lungo una scalmanatura della colonna di destra, nel corso della pulitura sono apparse due scritte a grafite: "1751" e "Pigni Armando a dì 2 ottobre 1849", che indicano probabilmente due interventi di stuccatura e scialbatura dell'altare. Effettivamente è nel decennio tra il 1750-1760 che la cappella viene arricchita e decorata, con affreschi alle pareti di Giovanni Raggi e con la pala d'altare con l'Estasi di S. Caterina di Giuseppe Antonio Orelli (v. scheda 00202193.2). È probabile quindi che proprio l'anno 1751 scritto sulla colonna indichi l'inizio dei lavori per conformare la cappella alle altre della chiesa domenicana, prima di tutto tinggiando l'ancona con stucco bianco e oro. L'altare così rimodernato è stato di esempio allo stuccatore Matteo Camuzio, figlio di Muzio, che nel 1789-1790 dovette "rifare e stuccare la Cappella del Nome Gesù, II a sinistra, conforme a quella di fronte ad essa", cioè quella di S. Caterina (da documenti dell'Archivio di Stato di Bergamo).</p>
TU - CONDIZIONE GIURIDICA E VINCOLI	
CDG - CONDIZIONE GIURIDICA	
CDGG - Indicazione generica	proprietà Ente religioso cattolico
DO - FONTI E DOCUMENTI DI RIFERIMENTO	
FTA - DOCUMENTAZIONE FOTOGRAFICA	
FTAX - Genere	documentazione allegata
FTAP - Tipo	fotografia b/n
FTAN - Codice identificativo	SBAS MI 206148/S
FNT - FONTI E DOCUMENTI	
FNTP - Tipo	cronaca
FNTA - Autore	Bottagisi B.
FNTD - Data	1647

AD - ACCESSO AI DATI**ADS - SPECIFICHE DI ACCESSO AI DATI****ADSP - Profilo di accesso** 3**ADSM - Motivazione** scheda di bene non adeguatamente sorvegliabile**CM - COMPILAZIONE****CMP - COMPILAZIONE****CMPD - Data** 1998**CMPN - Nome** Giacomelli Vedovello G.**FUR - Funzionario responsabile** Maderna V.**RVM - TRASCRIZIONE PER INFORMATIZZAZIONE****RVMD - Data** 2006**RVMN - Nome** ARTPAST/ Cresseri M.**AGG - AGGIORNAMENTO - REVISIONE****AGGD - Data** 2006**AGGN - Nome** ARTPAST/ Cresseri M.**AGGF - Funzionario responsabile** NR (recupero pregresso)