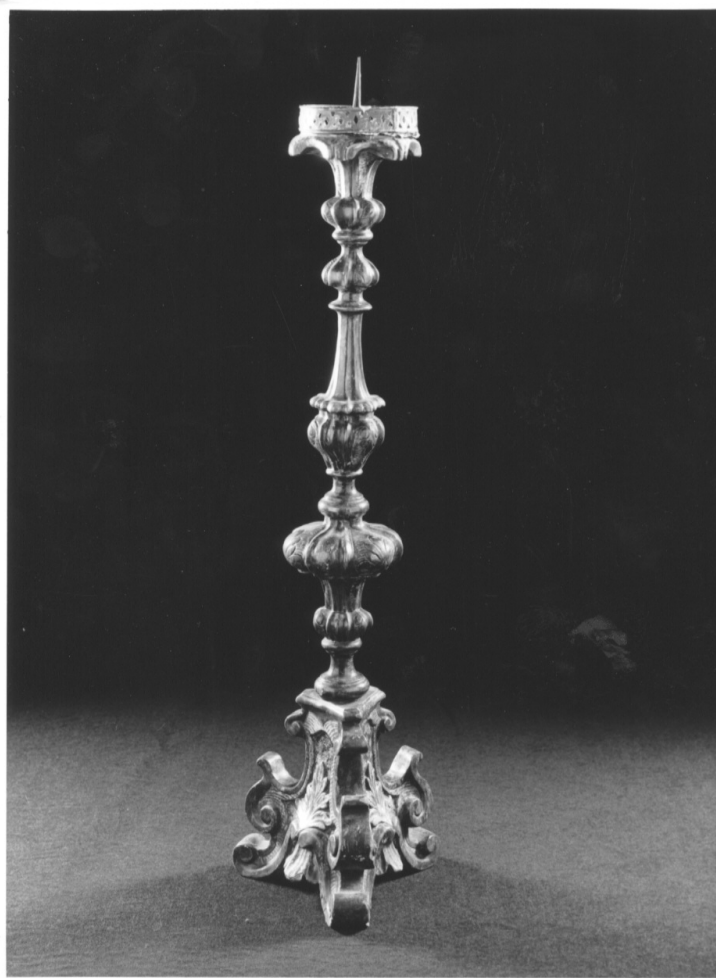


# SCHEDA



## CD - CODICI

TSK - Tipo scheda OA

LIR - Livello ricerca C

### NCT - CODICE UNIVOCO

NCTR - Codice regione 03

NCTN - Numero catalogo generale 00202308

ESC - Ente schedatore S27

ECP - Ente competente S27

## OG - OGGETTO

### OGT - OGGETTO

OGTD - Definizione candeliere d'altare

OGTV - Identificazione serie

### QNT - QUANTITA'

QNTN - Numero 4

## LC - LOCALIZZAZIONE GEOGRAFICO-AMMINISTRATIVA

### PVC - LOCALIZZAZIONE GEOGRAFICO-AMMINISTRATIVA ATTUALE

PVCS - Stato Italia

PVCR - Regione Lombardia

PVCP - Provincia BG

|                                              |                                                                                                         |
|----------------------------------------------|---------------------------------------------------------------------------------------------------------|
| <b>PVCC - Comune</b>                         | Bergamo                                                                                                 |
| <b>LDC - COLLOCAZIONE SPECIFICA</b>          |                                                                                                         |
| <b>UB - UBICAZIONE E DATI PATRIMONIALI</b>   |                                                                                                         |
| <b>UBO - Ubicazione originaria</b>           | SC                                                                                                      |
| <b>DT - CRONOLOGIA</b>                       |                                                                                                         |
| <b>DTZ - CRONOLOGIA GENERICA</b>             |                                                                                                         |
| <b>DTZG - Secolo</b>                         | sec. XIX                                                                                                |
| <b>DTS - CRONOLOGIA SPECIFICA</b>            |                                                                                                         |
| <b>DTSI - Da</b>                             | 1800                                                                                                    |
| <b>DTSV - Validità</b>                       | ca.                                                                                                     |
| <b>DTSF - A</b>                              | 1899                                                                                                    |
| <b>DTSL - Validità</b>                       | ca.                                                                                                     |
| <b>DTM - Motivazione cronologia</b>          | analisi stilistica                                                                                      |
| <b>AU - DEFINIZIONE CULTURALE</b>            |                                                                                                         |
| <b>ATB - AMBITO CULTURALE</b>                |                                                                                                         |
| <b>ATBD - Denominazione</b>                  | bottega lombarda                                                                                        |
| <b>ATBM - Motivazione dell'attribuzione</b>  | analisi stilistica                                                                                      |
| <b>MT - DATI TECNICI</b>                     |                                                                                                         |
| <b>MTC - Materia e tecnica</b>               | legno/ intaglio/ doratura/ argentatura                                                                  |
| <b>MIS - MISURE</b>                          |                                                                                                         |
| <b>MISA - Altezza</b>                        | 83                                                                                                      |
| <b>MISL - Larghezza</b>                      | 21                                                                                                      |
| <b>CO - CONSERVAZIONE</b>                    |                                                                                                         |
| <b>STC - STATO DI CONSERVAZIONE</b>          |                                                                                                         |
| <b>STCC - Stato di conservazione</b>         | buono                                                                                                   |
| <b>DA - DATI ANALITICI</b>                   |                                                                                                         |
| <b>DES - DESCRIZIONE</b>                     |                                                                                                         |
| <b>DESO - Indicazioni sull'oggetto</b>       | candeliere d'altare                                                                                     |
| <b>DESI - Codifica Iconclass</b>             | NR (recupero pregresso)                                                                                 |
| <b>DESS - Indicazioni sul soggetto</b>       | NR (recupero pregresso)                                                                                 |
| <b>NSC - Notizie storico-critiche</b>        | Candelieri in legno di buona fattura realizzati probabilmente nell'Ottocento su modelli settecenteschi. |
| <b>TU - CONDIZIONE GIURIDICA E VINCOLI</b>   |                                                                                                         |
| <b>CDG - CONDIZIONE GIURIDICA</b>            |                                                                                                         |
| <b>CDGG - Indicazione generica</b>           | proprietà Ente religioso cattolico                                                                      |
| <b>DO - FONTI E DOCUMENTI DI RIFERIMENTO</b> |                                                                                                         |
| <b>FTA - DOCUMENTAZIONE FOTOGRAFICA</b>      |                                                                                                         |
| <b>FTAX - Genere</b>                         | documentazione allegata                                                                                 |

|                                                 |                                                |
|-------------------------------------------------|------------------------------------------------|
| <b>FTAP - Tipo</b>                              | fotografia b/n                                 |
| <b>FTAN - Codice identificativo</b>             | SBAS MI 206420/S                               |
| <b>AD - ACCESSO AI DATI</b>                     |                                                |
| <b>ADS - SPECIFICHE DI ACCESSO AI DATI</b>      |                                                |
| <b>ADSP - Profilo di accesso</b>                | 3                                              |
| <b>ADSM - Motivazione</b>                       | scheda di bene non adeguatamente sorvegliabile |
| <b>CM - COMPILAZIONE</b>                        |                                                |
| <b>CMP - COMPILAZIONE</b>                       |                                                |
| <b>CMPD - Data</b>                              | 1996                                           |
| <b>CMPN - Nome</b>                              | Giacomelli Vedovello G.                        |
| <b>FUR - Funzionario responsabile</b>           | Maderna V.                                     |
| <b>RVM - TRASCRIZIONE PER INFORMATIZZAZIONE</b> |                                                |
| <b>RVMD - Data</b>                              | 2006                                           |
| <b>RVMN - Nome</b>                              | ARTPAST/ Cresseri M.                           |
| <b>AGG - AGGIORNAMENTO - REVISIONE</b>          |                                                |
| <b>AGGD - Data</b>                              | 2006                                           |
| <b>AGGN - Nome</b>                              | ARTPAST/ Cresseri M.                           |
| <b>AGGF - Funzionario responsabile</b>          | NR (recupero pregresso)                        |