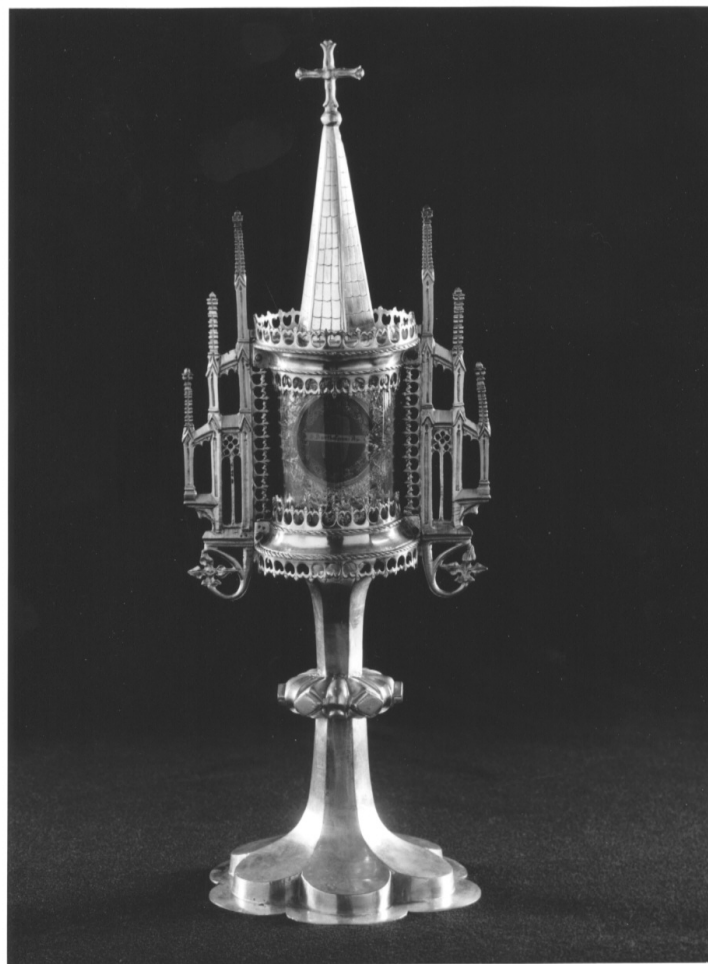


SCHEDA



CD - CODICI

TSK - Tipo scheda OA

LIR - Livello ricerca C

NCT - CODICE UNIVOCO

NCTR - Codice regione 03

NCTN - Numero catalogo generale 00202341

ESC - Ente schedatore S27

ECP - Ente competente S27

OG - OGGETTO

OGT - OGGETTO

OGTD - Definizione reliquiario architettonico

OGTV - Identificazione opera isolata

OGTN - Denominazione /dedicazione reliquiario di San Bartolomeo

LC - LOCALIZZAZIONE GEOGRAFICO-AMMINISTRATIVA

PVC - LOCALIZZAZIONE GEOGRAFICO-AMMINISTRATIVA ATTUALE

PVCS - Stato Italia

PVCR - Regione Lombardia

PVCP - Provincia BG

PVCC - Comune	Bergamo
LDC - COLLOCAZIONE SPECIFICA	
UB - UBICAZIONE E DATI PATRIMONIALI	
UBO - Ubicazione originaria	SC
DT - CRONOLOGIA	
DTZ - CRONOLOGIA GENERICA	
DTZG - Secolo	sec. XV
DTS - CRONOLOGIA SPECIFICA	
DTSI - Da	1400
DTSV - Validità	ca.
DTSF - A	1499
DTSL - Validità	ca.
DTM - Motivazione cronologia	analisi stilistica
DTM - Motivazione cronologia	analisi storica
AU - DEFINIZIONE CULTURALE	
ATB - AMBITO CULTURALE	
ATBD - Denominazione	bottega Italia settentrionale
ATBM - Motivazione dell'attribuzione	analisi stilistica
ATBM - Motivazione dell'attribuzione	bibliografia
MT - DATI TECNICI	
MTC - Materia e tecnica	ottone/ doratura
MTC - Materia e tecnica	argento/ filigrana
MTC - Materia e tecnica	carta
MIS - MISURE	
MISA - Altezza	44
MISL - Larghezza	14
CO - CONSERVAZIONE	
STC - STATO DI CONSERVAZIONE	
STCC - Stato di conservazione	buono
DA - DATI ANALITICI	
DES - DESCRIZIONE	
DESO - Indicazioni sull'oggetto	reliquiario architettonico
DESI - Codifica Iconclass	NR (recupero pregresso)
DESS - Indicazioni sul soggetto	NR (recupero pregresso)
ISR - ISCRIZIONI	
ISRC - Classe di appartenenza	documentaria
ISRL - Lingua	latino

ISRS - Tecnica di scrittura	a penna
ISRT - Tipo di caratteri	corsivo
ISRP - Posizione	sul cartiglio che circonda la reliquia
ISRI - Trascrizione	S. BARTOLOMEI AP.

STM - STEMMI, EMBLEMI, MARCHI

STMC - Classe di appartenenza	sigillo
STMQ - Qualificazione	religioso
STMI - Identificazione	Dolfin
STMP - Posizione	sul verso
STMD - Descrizione	Tre delfini passanti a destra

NSC - Notizie storico-critiche

Questo reliquario di forma gotica è diffuso nel sec. XV nell'Italia Settentrionale, in Toscana e nei paesi di lingua tedesca (cfr. Bibl.). Nella chiesa di S. Stefano, prima chiesa dei Domenicani in Bergamo distrutta nel 1561, non figura un altare dedicato a S. Bartolomeo. Nel 1571 Papa Pio V assegnò ai Domenicani la chiesa dei santi Maria e Bartolomeo "con paramenti, calici e campane" (visita di S. Carlo 1575), già sede degli Umiliati, soppressi nello stesso anno. E' presumibile quindi che il reliquario qui in esame, quattrocentesco, provenga dalla chiesa degli Umiliati. E' citato nelle visite pastorali del 1857 e 1887.

TU - CONDIZIONE GIURIDICA E VINCOLI

CDG - CONDIZIONE GIURIDICA

CDGG - Indicazione generica	proprietà Ente religioso cattolico
------------------------------------	------------------------------------

DO - FONTI E DOCUMENTI DI RIFERIMENTO

FTA - DOCUMENTAZIONE FOTOGRAFICA

FTAX - Genere	documentazione allegata
FTAP - Tipo	fotografia b/n
FTAN - Codice identificativo	SBAS MI 206454/S

FNT - FONTI E DOCUMENTI

FNTP - Tipo	visita pastorale
FNTA - Autore	Speranza
FNTD - Data	1857

FNT - FONTI E DOCUMENTI

FNTP - Tipo	visita pastorale
FNTA - Autore	Guindani
FNTD - Data	1887

BIB - BIBLIOGRAFIA

BIBX - Genere	bibliografia specifica
BIBA - Autore	Beretta G.
BIBD - Anno di edizione	1990
BIBH - Sigla per citazione	00000605
BIBN - V., pp., nn.	p. 54 n. 4

BIB - BIBLIOGRAFIA

BIBX - Genere	bibliografia di confronto
BIBA - Autore	Gasdia V.E.
BIBD - Anno di edizione	1924
BIBH - Sigla per citazione	00000721
BIBN - V., pp., nn.	p. 118
BIBI - V., tavv., figg.	f. 31
BIB - BIBLIOGRAFIA	
BIBX - Genere	bibliografia di confronto
BIBA - Autore	Zastrow O.
BIBD - Anno di edizione	1981
BIBH - Sigla per citazione	00000118
BIBN - V., pp., nn.	v. I p. 33
BIBI - V., tavv., figg.	ff. 14-16
BIB - BIBLIOGRAFIA	
BIBX - Genere	bibliografia di confronto
BIBA - Autore	Bergamini G.
BIBD - Anno di edizione	1992
BIBH - Sigla per citazione	00000586
BIBN - V., pp., nn.	p. 94
BIB - BIBLIOGRAFIA	
BIBX - Genere	bibliografia di confronto
BIBA - Autore	Oreficeria Firenze
BIBD - Anno di edizione	1977
BIBH - Sigla per citazione	00000588
BIBN - V., pp., nn.	p. 375
AD - ACCESSO AI DATI	
ADS - SPECIFICHE DI ACCESSO AI DATI	
ADSP - Profilo di accesso	3
ADSM - Motivazione	scheda di bene non adeguatamente sorvegliabile
CM - COMPILAZIONE	
CMP - COMPILAZIONE	
CMPD - Data	1996
CMPN - Nome	Giacomelli Vedovello G.
FUR - Funzionario responsabile	Maderna V.
RVM - TRASCRIZIONE PER INFORMATIZZAZIONE	
RVMD - Data	2006
RVMN - Nome	ARTPAST/ Cresseri M.
AGG - AGGIORNAMENTO - REVISIONE	
AGGD - Data	2006
AGGN - Nome	ARTPAST/ Cresseri M.
AGGF - Funzionario responsabile	NR (recupero pregresso)

