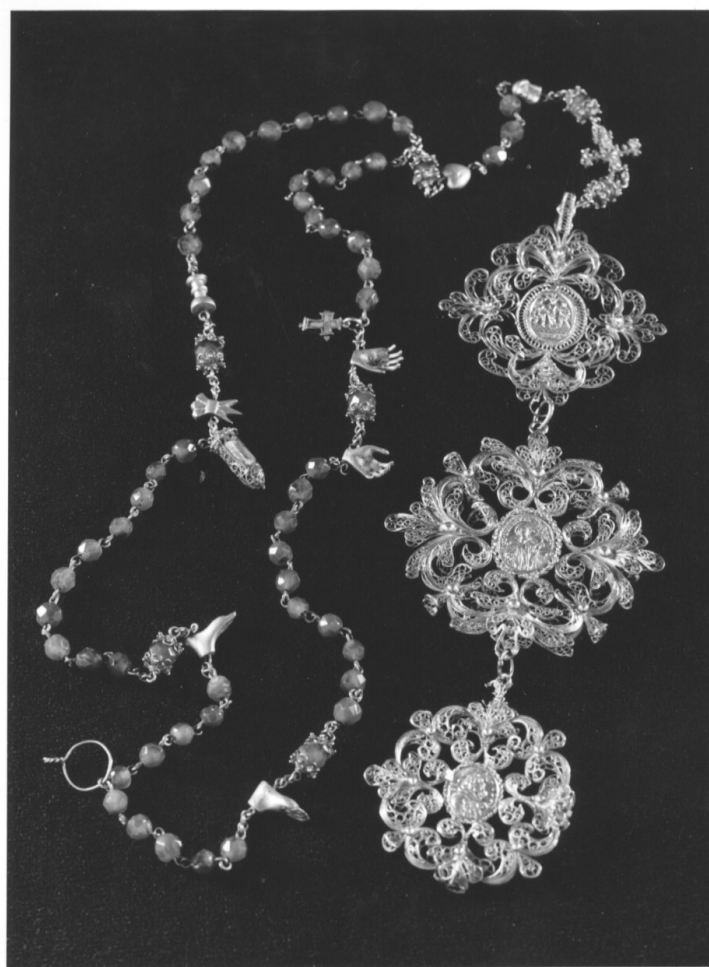


SCHEDA



CD - CODICI

TSK - Tipo scheda OA

LIR - Livello ricerca C

NCT - CODICE UNIVOCO

NCTR - Codice regione 03

NCTN - Numero catalogo generale 00202360

ESC - Ente schedatore S27

ECP - Ente competente S27

OG - OGGETTO

OGT - OGGETTO

OGTD - Definizione corona del rosario

OGTV - Identificazione opera isolata

LC - LOCALIZZAZIONE GEOGRAFICO-AMMINISTRATIVA

PVC - LOCALIZZAZIONE GEOGRAFICO-AMMINISTRATIVA ATTUALE

PVCS - Stato Italia

PVCR - Regione Lombardia

PVCP - Provincia BG

PVCC - Comune Bergamo

LDC - COLLOCAZIONE

SPECIFICA	
UB - UBICAZIONE E DATI PATRIMONIALI	
UBO - Ubicazione originaria	SC
DT - CRONOLOGIA	
DTZ - CRONOLOGIA GENERICA	
DTZG - Secolo	secc. XVIII/ XIX
DTZS - Frazione di secolo	fine/inizio
DTS - CRONOLOGIA SPECIFICA	
DTSI - Da	1790
DTSF - A	1810
DTM - Motivazione cronologia	analisi stilistica
DTM - Motivazione cronologia	documentazione
AU - DEFINIZIONE CULTURALE	
ATB - AMBITO CULTURALE	
ATBD - Denominazione	bottega genovese
ATBM - Motivazione dell'attribuzione	analisi stilistica
ATBM - Motivazione dell'attribuzione	documentazione
MT - DATI TECNICI	
MTC - Materia e tecnica	argento/ filigrana/ fusione/ stampaggio
MTC - Materia e tecnica	pasta vitrea
MIS - MISURE	
MISR - Mancanza	MNR
CO - CONSERVAZIONE	
STC - STATO DI CONSERVAZIONE	
STCC - Stato di conservazione	buono
DA - DATI ANALITICI	
DES - DESCRIZIONE	
DESO - Indicazioni sull'oggetto	corona del rosario
DESI - Codifica Iconclass	NR (recupero pregresso)
DESS - Indicazioni sul soggetto	NR (recupero pregresso)
ISR - ISCRIZIONI	
ISRC - Classe di appartenenza	documentaria
ISRL - Lingua	latino
ISRS - Tecnica di scrittura	a rilievo
ISRT - Tipo di caratteri	lettere capitali
ISRP - Posizione	nel medaglione della Flagellazione
ISRI - Trascrizione	CA VD ROMA.
ISR - ISCRIZIONI	

ISRC - Classe di appartenenza	documentaria
ISRL - Lingua	latino
ISRS - Tecnica di scrittura	a rilievo
ISRT - Tipo di caratteri	lettere capitali
ISRP - Posizione	nel medaglione della Salita al Calvario
ISRI - Trascrizione	TOLAT CR/ UCFM SUA. S. M. TERESIA BEAJOANNES S. A. CRUC. B. VIRGO, S. F. CO
NSC - Notizie storico-critiche	In un Inventario del 1860 si legge una nota: "Dalle Sorelle Sonzogni il 14 aprile 1835 è stata donata alla B. V. una corona rossiccia riccamente ornata d'argento, peritata mezza Doppia di Genova... Sta in mano alla Statua...". L'opera in esame - che può identificarsi nel dono citato - è costituita da cinque poste di grani di pasta vitrea color ambra, da paternostri in argento, tre medaglie (v. iscrizioni documentarie) e ai lati dei paternostri, i simboli della passione (calice, tre chodi, cuore, testa, encolpio, mani, piedi) elementi questi ultimi raramente presenti (v. Supp. Ecclesiastica, p. 425). Sebbene questo tipo di rosario sia diffusissimo in tutte le regioni tuttavia la leggerezza e la varietà dei motivi delle tre medaglie rimandano ad esemplari liguri e veneziani (v. Oro di Venezia, pp. 64 e 68). Oltre lo stile e la particolare ricchezza tipica della Liguria suggerisce una provenienza da Genova la stima dell'oggetto in "mozza Doppia di Genova". Il rosario potrebbe essere stato realizzato in una bottega genovese alla fine del XVIII secolo.
TU - CONDIZIONE GIURIDICA E VINCOLI	
ACQ - ACQUISIZIONE	
ACQT - Tipo acquisizione	donazione
ACQD - Data acquisizione	1835
CDG - CONDIZIONE GIURIDICA	
CDGG - Indicazione generica	proprietà Ente religioso cattolico
DO - FONTI E DOCUMENTI DI RIFERIMENTO	
FTA - DOCUMENTAZIONE FOTOGRAFICA	
FTAX - Genere	documentazione allegata
FTAP - Tipo	fotografia b/n
FTAN - Codice identificativo	SBAS MI 206475/S
FNT - FONTI E DOCUMENTI	
FNTP - Tipo	carta sciolta
FNTD - Data	1860
FNT - FONTI E DOCUMENTI	
FNTP - Tipo	carta sciolta
FNTD - Data	1849
BIB - BIBLIOGRAFIA	
BIBX - Genere	bibliografia di confronto
BIBA - Autore	Montevecchi B./ Vasco Rocca S.
BIBD - Anno di edizione	1988
BIBH - Sigla per citazione	00000596
BIBN - V., pp., nn.	pp. 422 , 425 , 427

BIB - BIBLIOGRAFIA

BIBX - Genere	bibliografia di confronto
BIBA - Autore	Oro Venezia
BIBD - Anno di edizione	1983
BIBH - Sigla per citazione	00000590
BIBN - V., pp., nn.	pp. 64 , 68

AD - ACCESSO AI DATI**ADS - SPECIFICHE DI ACCESSO AI DATI**

ADSP - Profilo di accesso	3
ADSM - Motivazione	scheda di bene non adeguatamente sorvegliabile

CM - COMPILAZIONE**CMP - COMPILAZIONE**

CMPD - Data	1996
CMPN - Nome	Montaldo B. D.
FUR - Funzionario responsabile	Maderna V.

RVM - TRASCRIZIONE PER INFORMATIZZAZIONE

RVMD - Data	2006
RVMN - Nome	ARTPAST/ Cresseri M.

AGG - AGGIORNAMENTO - REVISIONE

AGGD - Data	2006
AGGN - Nome	ARTPAST/ Cresseri M.
AGGF - Funzionario responsabile	NR (recupero pregresso)