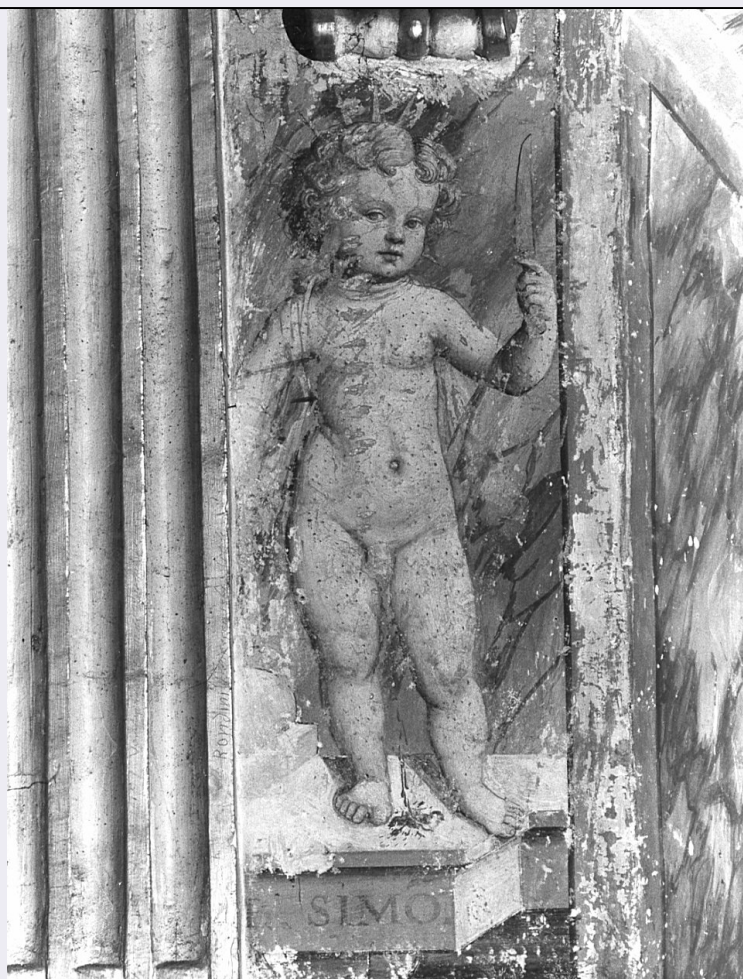


SCHEDA



CD - CODICI

TSK - Tipo Scheda OA

LIR - Livello ricerca C

NCT - CODICE UNIVOCO

NCTR - Codice regione 03

NCTN - Numero catalogo generale 00000442

NCTS - Suffisso numero catalogo generale A

ESC - Ente schedatore S27

ECP - Ente competente S27

RV - RELAZIONI

RVE - STRUTTURA COMPLESSA

RVEL - Livello 2

RVER - Codice bene radice 0300000442 A

RVES - Codice bene componente 0300000442

OG - OGGETTO

OGT - OGGETTO

OGTD - Definizione dipinto

OGTV - Identificazione elemento d'insieme

OGTP - Posizione	in basso a destra
SGT - SOGGETTO	
SGTI - Identificazione	putto
LC - LOCALIZZAZIONE GEOGRAFICO-AMMINISTRATIVA	
PVC - LOCALIZZAZIONE GEOGRAFICO-AMMINISTRATIVA ATTUALE	
PVCS - Stato	Italia
PVCR - Regione	Lombardia
PVCP - Provincia	BG
PVCC - Comune	Lovere
LDC - COLLOCAZIONE SPECIFICA	
LDCT - Tipologia	chiesa
LDCQ - Qualificazione	basilica
LDCN - Denominazione attuale	Basilica di S. Maria in Valvendra
LDCU - Indirizzo	NR (recupero pregresso)
LDCS - Specifiche	Quinta cappella a cornu evangelii
UB - UBICAZIONE E DATI PATRIMONIALI	
UBO - Ubicazione originaria	OR
DT - CRONOLOGIA	
DTZ - CRONOLOGIA GENERICA	
DTZG - Secolo	sec. XVI
DTS - CRONOLOGIA SPECIFICA	
DTSI - Da	1535
DTSF - A	1535
DTM - Motivazione cronologia	data
AU - DEFINIZIONE CULTURALE	
AUT - AUTORE	
AUTM - Motivazione dell'attribuzione	firma
AUTN - Nome scelto	Andrea da Manerbio
AUTA - Dati anagrafici	notizie 1535-1540
AUTH - Sigla per citazione	00001880
MT - DATI TECNICI	
MTC - Materia e tecnica	intonaco/ pittura a fresco
MIS - MISURE	
MISR - Mancanza	MNR
CO - CONSERVAZIONE	
STC - STATO DI CONSERVAZIONE	
STCC - Stato di conservazione	cattivo
STCS - Indicazioni specifiche	molto ridipinto
RS - RESTAURI	

RST - RESTAURI

RSTD - Data	1854
--------------------	------

DA - DATI ANALITICI**DES - DESCRIZIONE**

DESO - Indicazioni sull'oggetto	Il putto raffigura il Beato Simoncino Martire
--	---

DESI - Codifica Iconclass	NR (recupero pregresso)
----------------------------------	-------------------------

DESS - Indicazioni sul soggetto	Figure: putto. Oggetti: coltello.
--	-----------------------------------

ISR - ISCRIZIONI

ISRC - Classe di appartenenza	documentaria
--------------------------------------	--------------

ISRL - Lingua	latino
----------------------	--------

ISRS - Tecnica di scrittura	a pennello
------------------------------------	------------

ISRT - Tipo di caratteri	lettere capitali
---------------------------------	------------------

ISRP - Posizione	sul basamento
-------------------------	---------------

ISRI - Trascrizione	B (...) SIMO
----------------------------	--------------

NSC - Notizie storico-critiche

Questi dipinti, unitamente a quelli della quarta cappella a cornu evangelii, sono le uniche opere rimaste del pittore bresciano. Gli affreschi sono di difficile lettura a causa di un pesante restauro ottocentesco. Tuttavia sufficientemente dimostrativi della discendenza di questo pittore dal Romanino e dal Moretto.

TU - CONDIZIONE GIURIDICA E VINCOLI**CDG - CONDIZIONE GIURIDICA**

CDGG - Indicazione generica	proprietà Ente pubblico territoriale
------------------------------------	--------------------------------------

CDGS - Indicazione specifica	Comune di Lovere
-------------------------------------	------------------

CDGI - Indirizzo	Via Paglia, 12 - 24065 Lovere (BG)
-------------------------	------------------------------------

DO - FONTI E DOCUMENTI DI RIFERIMENTO**FTA - DOCUMENTAZIONE FOTOGRAFICA**

FTAX - Genere	documentazione allegata
----------------------	-------------------------

FTAP - Tipo	fotografia b/n
--------------------	----------------

FTAN - Codice identificativo	SBAS MI 00040446/SB
-------------------------------------	---------------------

BIB - BIBLIOGRAFIA

BIBX - Genere	bibliografia specifica
----------------------	------------------------

BIBA - Autore	Sina A.
----------------------	---------

BIBD - Anno di edizione	1926
--------------------------------	------

BIBH - Sigla per citazione	00001767
-----------------------------------	----------

BIBN - V., pp., nn.	P. 64
----------------------------	-------

BIB - BIBLIOGRAFIA

BIBX - Genere	bibliografia specifica
----------------------	------------------------

BIBA - Autore	Storia di Brescia
----------------------	-------------------

BIBD - Anno di edizione	1964
--------------------------------	------

BIBH - Sigla per citazione	00001771
-----------------------------------	----------

BIBN - V., pp., nn.

P. 1085

AD - ACCESSO AI DATI**ADS - SPECIFICHE DI ACCESSO AI DATI****ADSP - Profilo di accesso**

1

ADSM - Motivazione

scheda contenente dati liberamente accessibili

CM - COMPILAZIONE**CMP - COMPILAZIONE****CMPD - Data**

1972

CMPN - Nome

Scalzi G. A.

**FUR - Funzionario
responsabile**

Tardito Amerio R.

RVM - TRASCRIZIONE PER INFORMATIZZAZIONE**RVMD - Data**

2006

RVMN - Nome

ARTPAST/ De Palma I.

AGG - AGGIORNAMENTO - REVISIONE**AGGD - Data**

2006

AGGN - Nome

ARTPAST/ De Palma I.

**AGGF - Funzionario
responsabile**

NR (recupero pregresso)

AN - ANNOTAZIONI**OSS - Osservazioni**

Dalla scheda cartacea, alla voce CONDIZIONE GIURIDICA, risulta: di proprietà del Comune di Lovere e in consegna alla Fabbriceria Parrocchiale. Dalla scheda cartacea, alla voce NOTIFICHE, risulta: Vincolo Monumentale sulla chiesa: anno 1912.