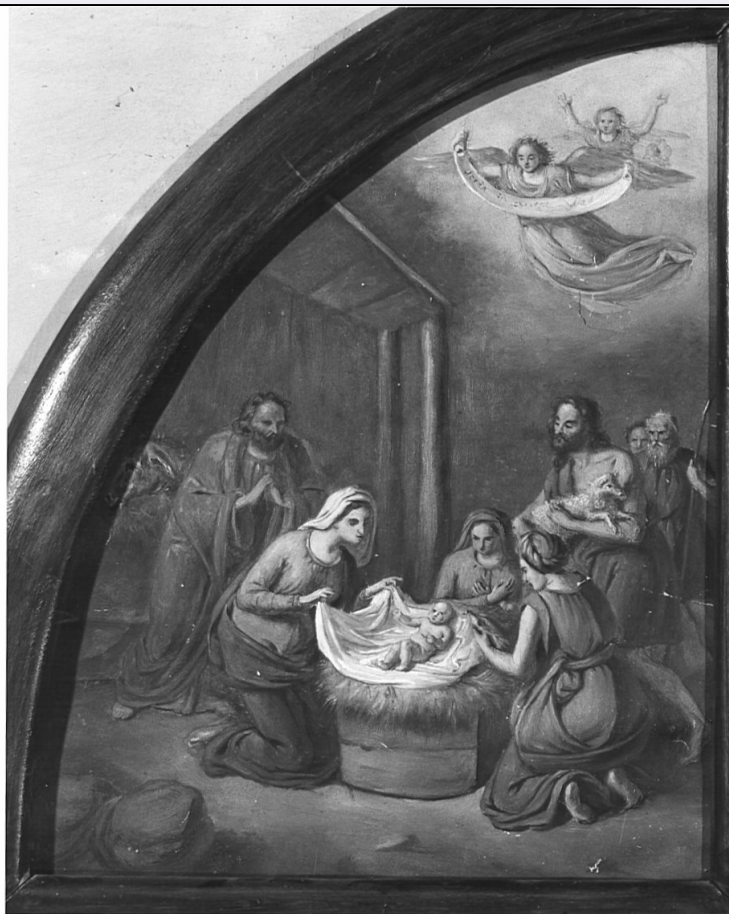


SCHEDA



CD - CODICI

TSK - Tipo scheda OA

LIR - Livello ricerca C

NCT - CODICE UNIVOCO

NCTR - Codice regione 03

NCTN - Numero catalogo generale 00208315

ESC - Ente schedatore S27

ECP - Ente competente S27

RV - RELAZIONI

OG - OGGETTO

OGT - OGGETTO

OGTD - Definizione dipinto

OGTV - Identificazione opera isolata

SGT - SOGGETTO

SGTI - Identificazione natività di Gesù

LC - LOCALIZZAZIONE GEOGRAFICO-AMMINISTRATIVA

PVC - LOCALIZZAZIONE GEOGRAFICO-AMMINISTRATIVA ATTUALE

PVCS - Stato Italia

PVCR - Regione Lombardia

PVCP - Provincia BG

PVCC - Comune Caravaggio

LDC - COLLOCAZIONE SPECIFICA**RO - RAPPORTO****ROF - RAPPORTO OPERA FINALE/ORIGINALE**

ROFF - Stadio opera	bozzetto
ROFO - Opera finale /originale	dipinto
ROFS - Soggetto opera finale/originale	natività di Gesù
ROFA - Autore opera finale /originale	Moriggia Giovanni
ROFD - Datazione opera finale/originale	1862
ROFC - Collocazione opera finale/originale	BG/ Caravaggio/ Santuario della Beata Vergine

DT - CRONOLOGIA**DTZ - CRONOLOGIA GENERICA**

DTZG - Secolo	sec. XIX
----------------------	----------

DTS - CRONOLOGIA SPECIFICA

DTSI - Da	1859
DTSF - A	1862
DTM - Motivazione cronologia	fonte archivistica
DTM - Motivazione cronologia	bibliografia

AU - DEFINIZIONE CULTURALE**AUT - AUTORE**

AUTM - Motivazione dell'attribuzione	fonte archivistica
AUTN - Nome scelto	Moriggia Giovanni
AUTA - Dati anagrafici	1796/ 1878
AUTH - Sigla per citazione	00001815

MT - DATI TECNICI

MTC - Materia e tecnica	carta/ pittura a olio
--------------------------------	-----------------------

MIS - MISURE

MISA - Altezza	35
MISL - Larghezza	30

CO - CONSERVAZIONE**STC - STATO DI CONSERVAZIONE**

STCC - Stato di conservazione	buono
--------------------------------------	-------

DA - DATI ANALITICI**DES - DESCRIZIONE**

DESO - Indicazioni sull'oggetto	Il dipinto è posto entro cornice lignea.
DESI - Codifica Iconclass	NR (recupero pregresso)

DESS - Indicazioni sul soggetto	Personaggi: Madonna; San Giuseppe; Cristo Bambino. Figure: angeli. Oggetti: cartiglio; mangiatoia. Figure femminili: pie donne. Figure maschili: pastori. Architetture: capanna.
NSC - Notizie storico-critiche	Il dipinto costituisce il bozzetto dell'affresco che Giovanni Moriggia dipinse sul lato destro della controfacciata del Santuario. L'attribuzione dell'affresco all'artista si ricava da una lettera del 18 aprile 1859 agli Amministratori del Santuario (Arch.della Cancelleria) nella quale egli ne precisa il soggetto. L'anno seguente i lavori però non erano ancora iniziati, secondo quanto si apprende da una lettera nella quale l'autore sollecita il pagamento di un acconto per le prime spese (Arch.della Cancelleria, lettera dell'11 marzo 1860). Il RICCI (1906) annota che l'affresco occupò il Moriggia dal 10 aprile al 31 maggio 1862, ed è perciò di tale periodo (dal 1859 al 1862) che può essere datato il bozzetto.
TU - CONDIZIONE GIURIDICA E VINCOLI	
CDG - CONDIZIONE GIURIDICA	
CDGG - Indicazione generica	proprietà Ente religioso cattolico
DO - FONTI E DOCUMENTI DI RIFERIMENTO	
FTA - DOCUMENTAZIONE FOTOGRAFICA	
FTAX - Genere	documentazione allegata
FTAP - Tipo	fotografia b/n
FTAN - Codice identificativo	SBAS MI 00221349/S
FNT - FONTI E DOCUMENTI	
FNTP - Tipo	carta sciolta
FNTA - Autore	Moriggia G.
FNTD - Data	1859
FNT - FONTI E DOCUMENTI	
FNTP - Tipo	carta sciolta
FNTA - Autore	Moriggia G.
FNTD - Data	1860
BIB - BIBLIOGRAFIA	
BIBX - Genere	bibliografia specifica
BIBA - Autore	Ricci S.
BIBD - Anno di edizione	1906
BIBH - Sigla per citazione	00001750
BIBN - V., pp., nn.	p. 35
AD - ACCESSO AI DATI	
ADS - SPECIFICHE DI ACCESSO AI DATI	
ADSP - Profilo di accesso	3
ADSM - Motivazione	scheda di bene non adeguatamente sorvegliabile
CM - COMPILAZIONE	
CMP - COMPILAZIONE	
CMPD - Data	1979
CMPN - Nome	Belloni A.
FUR - Funzionario	

responsabile	Tardito Amerio R.
RVM - TRASCRIZIONE PER INFORMATIZZAZIONE	
RVMD - Data	2006
RVMN - Nome	ARTPAST/ De Palma I.
AGG - AGGIORNAMENTO - REVISIONE	
AGGD - Data	2006
AGGN - Nome	ARTPAST/ De Palma I.
AGGF - Funzionario responsabile	NR (recupero pregresso)