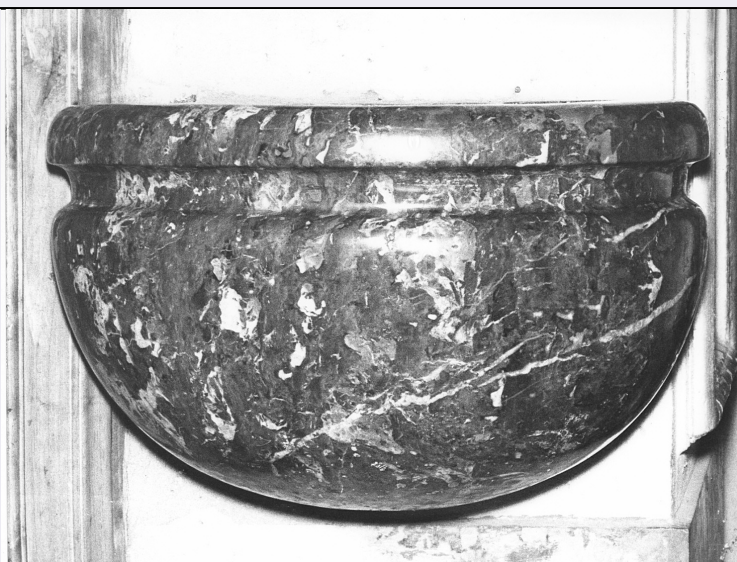


SCHEDA



CD - CODICI

TSK - Tipo scheda OA

LIR - Livello ricerca C

NCT - CODICE UNIVOCO

NCTR - Codice regione 03

NCTN - Numero catalogo generale 00028165

ESC - Ente schedatore S27

ECP - Ente competente S27

OG - OGGETTO

OGT - OGGETTO

OGTD - Definizione acquasantiera da parete

OGTV - Identificazione opera isolata

LC - LOCALIZZAZIONE GEOGRAFICO-AMMINISTRATIVA

PVC - LOCALIZZAZIONE GEOGRAFICO-AMMINISTRATIVA ATTUALE

PVCS - Stato Italia

PVCR - Regione Lombardia

PVCP - Provincia BG

PVCC - Comune Vilminore di Scalve

LDC - COLLOCAZIONE SPECIFICA

UB - UBICAZIONE E DATI PATRIMONIALI

UBO - Ubicazione originaria OR

DT - CRONOLOGIA

DTZ - CRONOLOGIA GENERICA

DTZG - Secolo sec. XVIII

DTS - CRONOLOGIA SPECIFICA

DTSI - Da 1700

DTSV - Validità (?)

DTSF - A	1799
DTSL - Validità	(?)
DTM - Motivazione cronologia	analisi stilistica
AU - DEFINIZIONE CULTURALE	
ATB - AMBITO CULTURALE	
ATBD - Denominazione	bottega bergamasca
ATBM - Motivazione dell'attribuzione	analisi stilistica
MT - DATI TECNICI	
MTC - Materia e tecnica	marmo
MIS - MISURE	
MISA - Altezza	26
MISL - Larghezza	45
MISP - Profondità	35
CO - CONSERVAZIONE	
STC - STATO DI CONSERVAZIONE	
STCC - Stato di conservazione	buono
DA - DATI ANALITICI	
DES - DESCRIZIONE	
DESO - Indicazioni sull'oggetto	L'acquasantiera è a sezione ovale con bordo modanato. Le pareti sono completamente lisce.
DESI - Codifica Iconclass	NR (recupero pregresso)
DESS - Indicazioni sul soggetto	NR (recupero pregresso)
NSC - Notizie storico-critiche	Di difficile datazione, probabilmente del XVIII secolo.
TU - CONDIZIONE GIURIDICA E VINCOLI	
CDG - CONDIZIONE GIURIDICA	
CDGG - Indicazione generica	proprietà Ente religioso cattolico
DO - FONTI E DOCUMENTI DI RIFERIMENTO	
FTA - DOCUMENTAZIONE FOTOGRAFICA	
FTAX - Genere	documentazione allegata
FTAP - Tipo	fotografia b/n
FTAN - Codice identificativo	SBAS MI 00041156/SB
AD - ACCESSO AI DATI	
ADS - SPECIFICHE DI ACCESSO AI DATI	
ADSP - Profilo di accesso	3
ADSM - Motivazione	scheda di bene non adeguatamente sorvegliabile
CM - COMPILAZIONE	
CMP - COMPILAZIONE	
CMPD - Data	1976
CMPN - Nome	Scalzi G.A.
FUR - Funzionario	

responsabile	Tardito Amerio R.
RVM - TRASCRIZIONE PER INFORMATIZZAZIONE	
RVMD - Data	2006
RVMN - Nome	ARTPAST/ Fuga A.
AGG - AGGIORNAMENTO - REVISIONE	
AGGD - Data	2006
AGGN - Nome	ARTPAST/ Fuga A.
AGGF - Funzionario responsabile	NR (recupero pregresso)