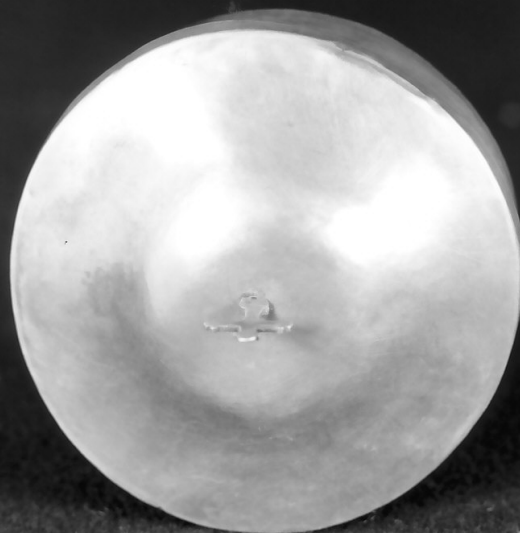


# SCHEDA



## CD - CODICI

TSK - Tipo scheda OA

LIR - Livello ricerca C

### NCT - CODICE UNIVOCO

NCTR - Codice regione 03

NCTN - Numero catalogo generale 00205876

ESC - Ente schedatore S27

ECP - Ente competente S27

## OG - OGGETTO

### OGT - OGGETTO

OGTD - Definizione navicella portaincenso

OGTV - Identificazione opera isolata

## LC - LOCALIZZAZIONE GEOGRAFICO-AMMINISTRATIVA

### PVC - LOCALIZZAZIONE GEOGRAFICO-AMMINISTRATIVA ATTUALE

PVCS - Stato Italia

PVCR - Regione Lombardia

PVCP - Provincia BG

PVCC - Comune Bergamo

**LDC - COLLOCAZIONE SPECIFICA****DT - CRONOLOGIA****DTZ - CRONOLOGIA GENERICA**

<b>DTZG - Secolo</b>	sec. XVIII
<b>DTZS - Frazione di secolo</b>	prima metà

**DTS - CRONOLOGIA SPECIFICA**

<b>DTSI - Da</b>	1700
<b>DTSF - A</b>	1749
<b>DTM - Motivazione cronologia</b>	analisi stilistica

**AU - DEFINIZIONE CULTURALE****ATB - AMBITO CULTURALE**

<b>ATBD - Denominazione</b>	bottega lombardo-veneto
<b>ATBM - Motivazione dell'attribuzione</b>	analisi stilistica

**MT - DATI TECNICI**

<b>MTC - Materia e tecnica</b>	argento/ cesellatura/ fusione/ sbalzo
--------------------------------	---------------------------------------

**MIS - MISURE**

<b>MISA - Altezza</b>	21
<b>MISL - Larghezza</b>	20

**CO - CONSERVAZIONE****STC - STATO DI CONSERVAZIONE**

<b>STCC - Stato di conservazione</b>	buono
--------------------------------------	-------

**DA - DATI ANALITICI****DES - DESCRIZIONE**

<b>DESO - Indicazioni sull'oggetto</b>	Il piede è costituito da un cerchio d'appoggio lobato, da una forte rientranza e da una parte rigonfia decorata a larghe foglie tra volute contapposte; il fusto da un cono scanalato e da un nodo nel quale ritornano in due ordini e dimensioni diverse le volute contrapposte. Fortemente risentite le curve che concludono la coppa sul cui corpo, entro cartigli, riappaiono gli stessi motivi decorativi della base. Sul coperchio, fiancheggiato da due cartelle barocche, S.Alessandro. Si accompagna al turibolo.
--	--

<b>DESI - Codifica Iconclass</b>	NR (recupero pregresso)
----------------------------------	-------------------------

<b>DESS - Indicazioni sul soggetto</b>	NR (recupero pregresso)
--	-------------------------

**ISR - ISCRIZIONI**

<b>ISRC - Classe di appartenenza</b>	documentaria
--------------------------------------	--------------

<b>ISRS - Tecnica di scrittura</b>	a incisione
------------------------------------	-------------

<b>ISRT - Tipo di caratteri</b>	lettere capitali
---------------------------------	------------------

<b>ISRP - Posizione</b>	sulla base
-------------------------	------------

<b>ISRI - Trascrizione</b>	B T
----------------------------	-----

Potrebbe trattarsi di una delle due navicelle citate negli inventari post 1854 e 1932 al n. 14 e rimasto al Duomo dopo la confisca del 1979.

<b>NSC - Notizie storico-critiche</b>	Risulta infatti da un Inv. del 13 maggio 1798 in Duomo solo "un turibolo con navicella" (A.S. Milano).
---------------------------------------	--

## **TU - CONDIZIONE GIURIDICA E VINCOLI**

### **CDG - CONDIZIONE GIURIDICA**

<b>CDGG - Indicazione generica</b>	proprietà Ente religioso cattolico
------------------------------------	------------------------------------

## **DO - FONTI E DOCUMENTI DI RIFERIMENTO**

### **FTA - DOCUMENTAZIONE FOTOGRAFICA**

<b>FTAX - Genere</b>	documentazione allegata
----------------------	-------------------------

<b>FTAP - Tipo</b>	fotografia b/n
--------------------	----------------

<b>FTAN - Codice identificativo</b>	SBAS MI 223449/S
-------------------------------------	------------------

### **FNT - FONTI E DOCUMENTI**

<b>FNTP - Tipo</b>	inventario
--------------------	------------

<b>FNTD - Data</b>	1798
--------------------	------

### **FNT - FONTI E DOCUMENTI**

<b>FNTP - Tipo</b>	inventario
--------------------	------------

<b>FNTD - Data</b>	1854 post
--------------------	-----------

### **FNT - FONTI E DOCUMENTI**

<b>FNTP - Tipo</b>	inventario
--------------------	------------

<b>FNTD - Data</b>	1932
--------------------	------

## **AD - ACCESSO AI DATI**

### **ADS - SPECIFICHE DI ACCESSO AI DATI**

<b>ADSP - Profilo di accesso</b>	3
----------------------------------	---

<b>ADSM - Motivazione</b>	scheda di bene non adeguatamente sorvegliabile
---------------------------	--

## **CM - COMPILAZIONE**

### **CMP - COMPILAZIONE**

<b>CMPD - Data</b>	1988
--------------------	------

<b>CMPN - Nome</b>	Diana Montaldo B.
--------------------	-------------------

<b>FUR - Funzionario responsabile</b>	Maderna V.
---------------------------------------	------------

### **RVM - TRASCRIZIONE PER INFORMATIZZAZIONE**

<b>RVMD - Data</b>	2006
--------------------	------

<b>RVMN - Nome</b>	ARTPAST/ Giacon D.
--------------------	--------------------

### **AGG - AGGIORNAMENTO - REVISIONE**

<b>AGGD - Data</b>	2006
--------------------	------

<b>AGGN - Nome</b>	ARTPAST/ Giacon D.
--------------------	--------------------

<b>AGGF - Funzionario responsabile</b>	NR (recupero pregresso)
--	-------------------------