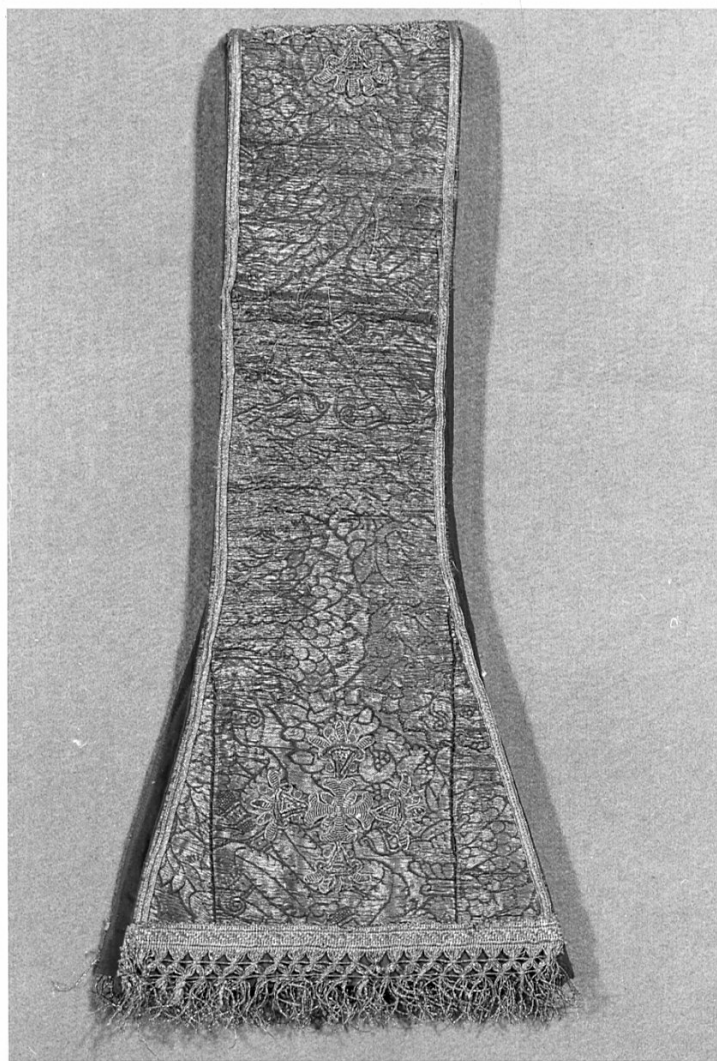


SCHEDA



CD - CODICI

TSK - Tipo scheda OA

LIR - Livello ricerca C

NCT - CODICE UNIVOCO

NCTR - Codice regione 03

NCTN - Numero catalogo
generale 00214059

ESC - Ente schedatore S27

ECP - Ente competente S27

RV - RELAZIONI

RVE - STRUTTURA COMPLESSA

RVEL - Livello 2

RVER - Codice bene radice 0300214059

OG - OGGETTO

OGT - OGGETTO

OGTD - Definizione stola

OGTV - Identificazione elemento d'insieme

OGTP - Posizione non specificata

LC - LOCALIZZAZIONE GEOGRAFICO-AMMINISTRATIVA**PVC - LOCALIZZAZIONE GEOGRAFICO-AMMINISTRATIVA ATTUALE**

PVCS - Stato	Italia
PVCR - Regione	Lombardia
PVCP - Provincia	BG
PVCC - Comune	Bergamo

LDC - COLLOCAZIONE SPECIFICA**DT - CRONOLOGIA****DTZ - CRONOLOGIA GENERICA**

DTZG - Secolo	sec. XVI
DTZS - Frazione di secolo	inizio

DTS - CRONOLOGIA SPECIFICA

DTSI - Da	1500
DTSF - A	1510

DTM - Motivazione cronologia	documentazione
-------------------------------------	----------------

AU - DEFINIZIONE CULTURALE**ATB - AMBITO CULTURALE**

ATBD - Denominazione	manifattura italiana (?)
ATBM - Motivazione dell'attribuzione	analisi stilistica

MT - DATI TECNICI

MTC - Materia e tecnica	filo di seta/ ricamo
MTC - Materia e tecnica	filo metallico
MTC - Materia e tecnica	seta/ lampasso/ lanciata/ lanciata in oro

MIS - MISURE

MISA - Altezza	11.5
MISN - Lunghezza	214

CO - CONSERVAZIONE**STC - STATO DI CONSERVAZIONE**

STCC - Stato di conservazione	buono
--------------------------------------	-------

DA - DATI ANALITICI**DES - DESCRIZIONE**

DESO - Indicazioni sull'oggetto	Il corpo del piviale come pure la stola e il manipolo sono in lampasso lanciato (fondo cremisi, trame in oro) lo stolone e il capino del piviale sono eseguiti a ricamo in sete policrome (rosso, verde, ocre, azzurri) e oro con parti ad inchiostro. Il motivo del tessuto si risolve mediante serie di maglie ogivali disposte secondo un andamento a teorie orizzontali sfalsate. Il margine di tali maglie è costituito da rami fiorati, mentre iscrivono fiori di cardo; agli incroci si nota invece un motivo a triplice melagrana accompagnato da foglie cuoriformi. Sul capino è invece ricamata (con parti a riporto ed altre ad inchiostro) su un fondo aureo quadrettato, l'Adorazione dei Magi. Sulla sinistra, di profilo è visibile S.Giuseppe e, al suo fianco seduta sotto la capanna, la Madonna con il Bambino, adorato dai tre Re; uno di questi gli è
--	--

	genuflesso ai piedi, mentre gli altri due, in secondo piano e vestiti con costumi cinquecenteschi, sono eretti, e accompagnati da un piccolo servitore e un dromedario; la stella cometa spicca poi al centro del cielo. Intorno al capino sono ricamate poi varie profilature a motivi minuscoli e geometrici. (segue in OSS)
DESI - Codifica Iconclass	NR (recupero pregresso)
DESS - Indicazioni sul soggetto	NR (recupero pregresso)
TU - CONDIZIONE GIURIDICA E VINCOLI	
CDG - CONDIZIONE GIURIDICA	
CDGG - Indicazione generica	proprietà Ente religioso cattolico
DO - FONTI E DOCUMENTI DI RIFERIMENTO	
FTA - DOCUMENTAZIONE FOTOGRAFICA	
FTAX - Genere	documentazione allegata
FTAP - Tipo	fotografia b/n
FTAN - Codice identificativo	SBAS MI 224200/S
AD - ACCESSO AI DATI	
ADS - SPECIFICHE DI ACCESSO AI DATI	
ADSP - Profilo di accesso	3
ADSM - Motivazione	scheda di bene non adeguatamente sorvegliabile
CM - COMPILAZIONE	
CMP - COMPILAZIONE	
CMPD - Data	1988
CMPN - Nome	Venturelli P.
FUR - Funzionario responsabile	Maderna V.
RVM - TRASCRIZIONE PER INFORMATIZZAZIONE	
RVMD - Data	2006
RVMN - Nome	ARTPAST/ Giacon D.
AGG - AGGIORNAMENTO - REVISIONE	
AGGD - Data	2006
AGGN - Nome	ARTPAST/ Giacon D.
AGGF - Funzionario responsabile	NR (recupero pregresso)
AN - ANNOTAZIONI	