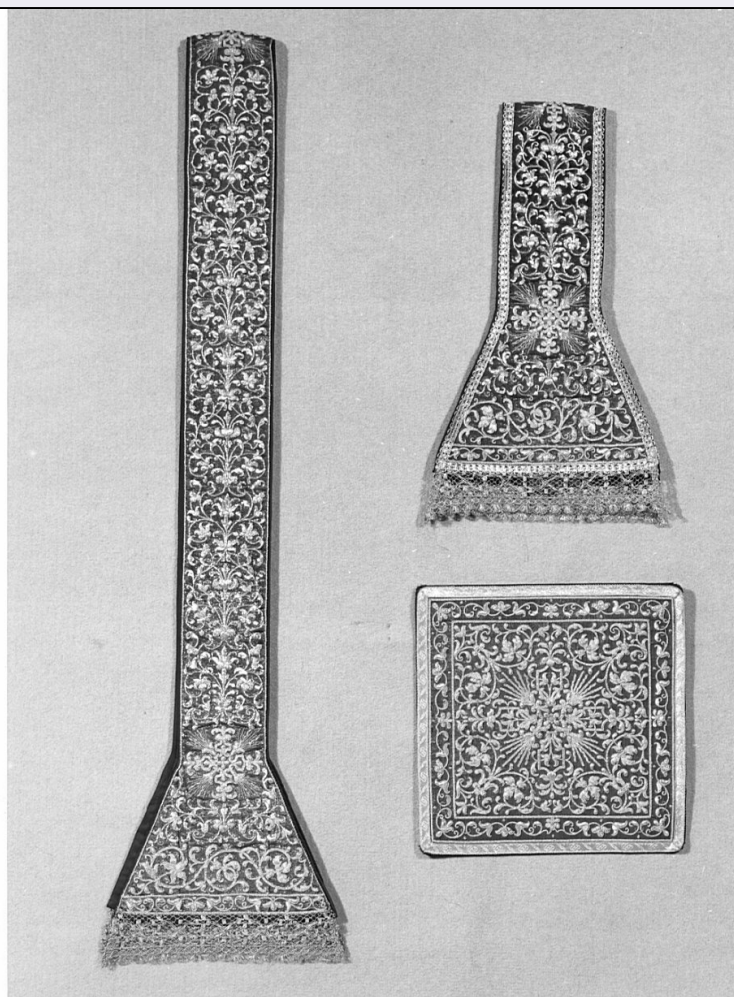


# SCHEDA



## CD - CODICI

TSK - Tipo scheda OA

LIR - Livello ricerca C

### NCT - CODICE UNIVOCO

NCTR - Codice regione 03

NCTN - Numero catalogo  
generale 00208429

ESC - Ente schedatore S27

ECP - Ente competente S27

## RV - RELAZIONI

### RVE - STRUTTURA COMPLESSA

RVEL - Livello 3

RVER - Codice bene radice 0300208429

## OG - OGGETTO

### OGT - OGGETTO

OGTD - Definizione manipolo

OGTV - Identificazione elemento d'insieme

OGTP - Posizione non specificato

## LC - LOCALIZZAZIONE GEOGRAFICO-AMMINISTRATIVA

PVC - LOCALIZZAZIONE GEOGRAFICO-AMMINISTRATIVA ATTUALE

PVCS - Stato	Italia
PVCR - Regione	Lombardia
PVCP - Provincia	BG
PVCC - Comune	Bergamo
LDC - COLLOCAZIONE SPECIFICA	
DT - CRONOLOGIA	
DTZ - CRONOLOGIA GENERICA	
DTZG - Secolo	sec. XVII
DTZS - Frazione di secolo	fine
DTS - CRONOLOGIA SPECIFICA	
DTSI - Da	1690
DTSF - A	1699
DTM - Motivazione cronologia	analisi stilistica
AU - DEFINIZIONE CULTURALE	
ATB - AMBITO CULTURALE	
ATBD - Denominazione	manifattura italiana (?)
ATBM - Motivazione dell'attribuzione	analisi stilistica
MT - DATI TECNICI	
MTC - Materia e tecnica	seta/ raso/ ricamo
MTC - Materia e tecnica	filo metallico
MIS - MISURE	
MISA - Altezza	98
MISN - Lunghezza	11
CO - CONSERVAZIONE	
STC - STATO DI CONSERVAZIONE	
STCC - Stato di conservazione	buono
DA - DATI ANALITICI	
DES - DESCRIZIONE	
DESO - Indicazioni sull'oggetto	Tessuto laminato, ricamato. Fondo cremisi, decoro in oro filato, con parti imbottite. Sul fondo, che palesa effetti cangianti grazie alla laminatura, si stagliano minuti e fitti girali vegetali fioriti, che si distribuiscono, con ordine, dando luogo a bande verticali. Sullo stolone ricompaiono gli stessi elementi disposti con soluzione a candelabra e andamento speculare; sul fondo è inoltre visibile uno stemma. Ai bordi è poi cucito un gallone realizzato a fuselli a minuscola lobatura. Lo stesso gallone è cucito ai bordi del manipolo, che presenta inoltre una frangia a fuselli; questa si compone di due parti, la superiore reca un decoro a "point d'esprit" e sagome fitomorfe, l'inferiore invece motivi "aèocchiolino" e ventaglietti. Identica è la frangia cucita al bordo della stola, mentre intorno alla borsa si nota un gallone recente, realizzato a telaio con filato sintetico. Il velo infine, è stato confezionato con un tessuto diverso (un taffetas cremisi) ma con l'identico ricamo e con uno smerlo a fuselli del tutto simile a quelli poco fa analizzati.
DESI - Codifica Iconclass	NR (recupero pregresso)

DESS - Indicazioni sul soggetto	NR (recupero pregresso)
NSC - Notizie storico-critiche	Citati tra i paramenti del Vescovo Ruzino nell'Inventario del 1712-13, gli oggetti in questione presentano soluzioni care alla seconda metà del XVII secolo, i fiori e i tralci a voluta chiusa sono tipici infatti del repertorio decorativo dei tessuti di quegli anni, come pure i tulipani e i narcisi disposti con specularità rispetto ad un elemento centrale. Tale formulario è d'altro canto molto vicino a quello adottato da Jean Berain (1637 - 1711) disegnatore della corte francese, che predilige i motivi a fiori minuti disposti simmetricamente in fitti e sottili rami ricurvi intorno a elementi verticali a candelabro. Lo stemma al fondo dello stolone è quello del vescovo Ruzino, cui appartennero anche altri paramenti oggi nella sagrestia simili a quelli ora analizzati ma da esso distinguibili per via della tecnica esecutiva del ricamo.
TU - CONDIZIONE GIURIDICA E VINCOLI	
CDG - CONDIZIONE GIURIDICA	
CDGG - Indicazione generica	proprietà Ente religioso cattolico
DO - FONTI E DOCUMENTI DI RIFERIMENTO	
FTA - DOCUMENTAZIONE FOTOGRAFICA	
FTAX - Genere	documentazione allegata
FTAP - Tipo	fotografia b/n
FTAN - Codice identificativo	SBAS MI 224210/S
FNT - FONTI E DOCUMENTI	
FNTP - Tipo	inventario
FNTD - Data	1712
BIB - BIBLIOGRAFIA	
BIBX - Genere	bibliografia di confronto
BIBA - Autore	Pinetti A.
BIBD - Anno di edizione	1931
BIBH - Sigla per citazione	00000108
BIBN - V., pp., nn.	p. 171
AD - ACCESSO AI DATI	
ADS - SPECIFICHE DI ACCESSO AI DATI	
ADSP - Profilo di accesso	3
ADSM - Motivazione	scheda di bene non adeguatamente sorvegliabile
CM - COMPILAZIONE	
CMP - COMPILAZIONE	
CMPD - Data	1988
CMPN - Nome	Venturelli P.
FUR - Funzionario responsabile	Maderna V.
RVM - TRASCRIZIONE PER INFORMATIZZAZIONE	
RVMD - Data	2006
RVMN - Nome	ARTPAST/ Giacon D.
AGG - AGGIORNAMENTO - REVISIONE	

<b>AGGD - Data</b>	2006
<b>AGGN - Nome</b>	ARTPAST/ Giacon D.
<b>AGGF - Funzionario responsabile</b>	NR (recupero pregresso)