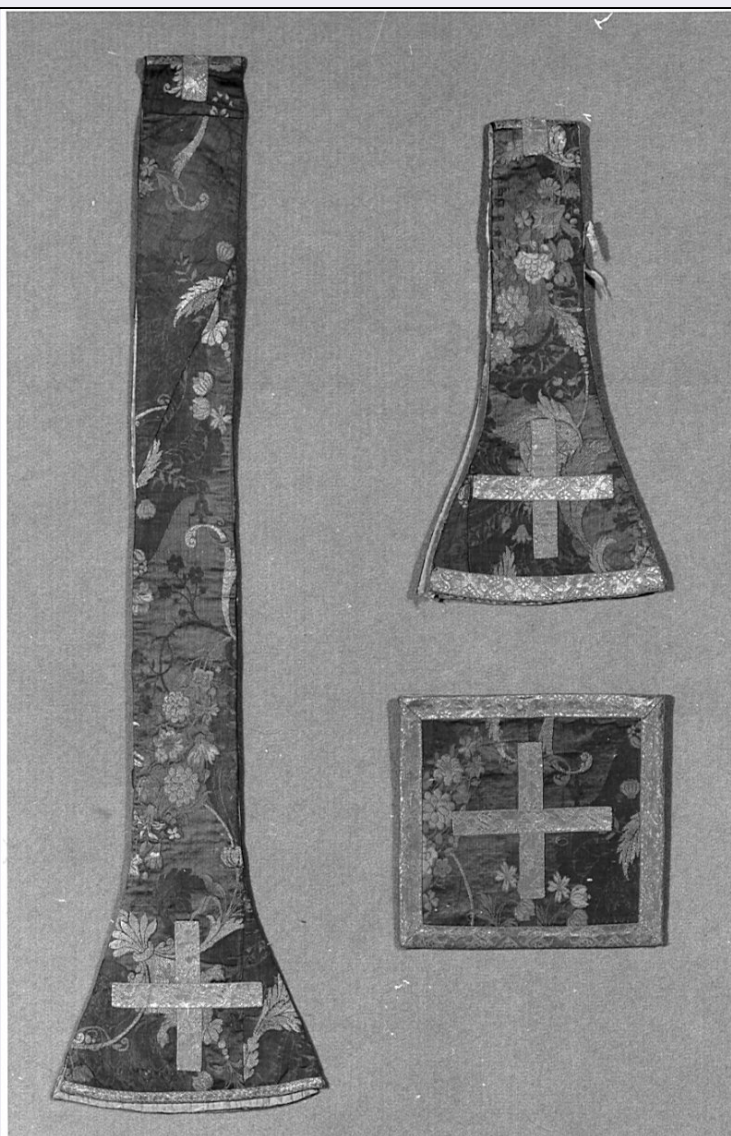


SCHEDA



CD - CODICI

TSK - Tipo scheda OA

LIR - Livello ricerca C

NCT - CODICE UNIVOCO

NCTR - Codice regione 03

NCTN - Numero catalogo generale 00208432

ESC - Ente schedatore S27

ECP - Ente competente S27

RV - RELAZIONI

RVE - STRUTTURA COMPLESSA

RVEL - Livello 2

RVER - Codice bene radice 0300208432

OG - OGGETTO

OGT - OGGETTO

OGTD - Definizione stola

OGTV - Identificazione elemento d'insieme

| | |
|--|---|
| OGTP - Posizione | non specificato |
| LC - LOCALIZZAZIONE GEOGRAFICO-AMMINISTRATIVA | |
| PVC - LOCALIZZAZIONE GEOGRAFICO-AMMINISTRATIVA ATTUALE | |
| PVCS - Stato | Italia |
| PVCR - Regione | Lombardia |
| PVCP - Provincia | BG |
| PVCC - Comune | Bergamo |
| LDC - COLLOCAZIONE SPECIFICA | |
| DT - CRONOLOGIA | |
| DTZ - CRONOLOGIA GENERICA | |
| DTZG - Secolo | sec. XVIII |
| DTS - CRONOLOGIA SPECIFICA | |
| DTSI - Da | 1710 |
| DTSF - A | 1715 |
| DTM - Motivazione cronologia | documentazione |
| AU - DEFINIZIONE CULTURALE | |
| ATB - AMBITO CULTURALE | |
| ATBD - Denominazione | manifattura italiana (?) |
| ATBM - Motivazione dell'attribuzione | analisi stilistica |
| MT - DATI TECNICI | |
| MTC - Materia e tecnica | seta/ lampasso damascato/ trama lanciata/ broccatura |
| MTC - Materia e tecnica | filo metallico |
| MIS - MISURE | |
| MISA - Altezza | 208 |
| MISL - Larghezza | 10 |
| CO - CONSERVAZIONE | |
| STC - STATO DI CONSERVAZIONE | |
| STCC - Stato di conservazione | buono |
| DA - DATI ANALITICI | |
| DES - DESCRIZIONE | |
| DESO - Indicazioni sull'oggetto | Lampasso damascato, lanciato, broccato. Fondo verde faccia catena, controfondo in faccia trama, disegno in sete policrome e argento riccio e ad effetto "sorbec". Il controfondo presenta sagome incoerenti e ampie riecheggianti motivi fitomorfi dal gusto esotico. Questo funge da base a teorie paralleleverticali di esili tralci ondati che accolgono fogliette lanceolate, bouquettes fioriti, cartelle romboidali e una infiorescenza ovale. I galloni sono realizzatg a telaio con oro filato su accia di seta bianca e seta gialla e soluzioni geometrizzanti. Il velo invece ha lo smerlo a fuselli. |
| DESI - Codifica Iconclass | NR (recupero pregresso) |
| DESS - Indicazioni sul soggetto | NR (recupero pregresso) |
| | Si tratta di una delle numerose varianti della tipologia tessile detta |

NSC - Notizie storico-critiche

"bizarre", di cui il Duomo bergamasco conserva altri due esemplari (SK:). Nel caso in questione mi pare si possa parlare di una stoffa messa a punto tra il 1710 e 1715 a cavallo quindi tra la seconda fase di produzione, caratterizzata da ampi motivi stilizzati bizzarri e fantastici, e la terza aperta invece a forme naturalistiche e chiaramente leggibili. Infatti se il disegno del controfondo e di parte degli elementi in primo piano può ancora appartenere al primo momento, i mazzi di fiori delinati con verità, aprono invece alla fase conclusiva della produzione bizarre. Centri di produzione di stoffe simili erano la Francia, il Piemonte, Venezia e Messina.

TU - CONDIZIONE GIURIDICA E VINCOLI**CDG - CONDIZIONE GIURIDICA****CDGG - Indicazione
generica**

proprietà Ente religioso cattolico

DO - FONTI E DOCUMENTI DI RIFERIMENTO**FTA - DOCUMENTAZIONE FOTOGRAFICA****FTAX - Genere**

documentazione allegata

FTAP - Tipo

fotografia b/n

FTAN - Codice identificativo

SBAS MI 224239/S

AD - ACCESSO AI DATI**ADS - SPECIFICHE DI ACCESSO AI DATI****ADSP - Profilo di accesso**

3

ADSM - Motivazione

scheda di bene non adeguatamente sorvegliabile

CM - COMPILAZIONE**CMP - COMPILAZIONE****CMPD - Data**

1988

CMPN - Nome

Venturelli P.

**FUR - Funzionario
responsabile**

Maderna V.

RVM - TRASCRIZIONE PER INFORMATIZZAZIONE**RVMD - Data**

2006

RVMN - Nome

ARTPAST/ Giacon D.

AGG - AGGIORNAMENTO - REVISIONE**AGGD - Data**

2006

AGGN - Nome

ARTPAST/ Giacon D.

**AGGF - Funzionario
responsabile**

NR (recupero pregresso)