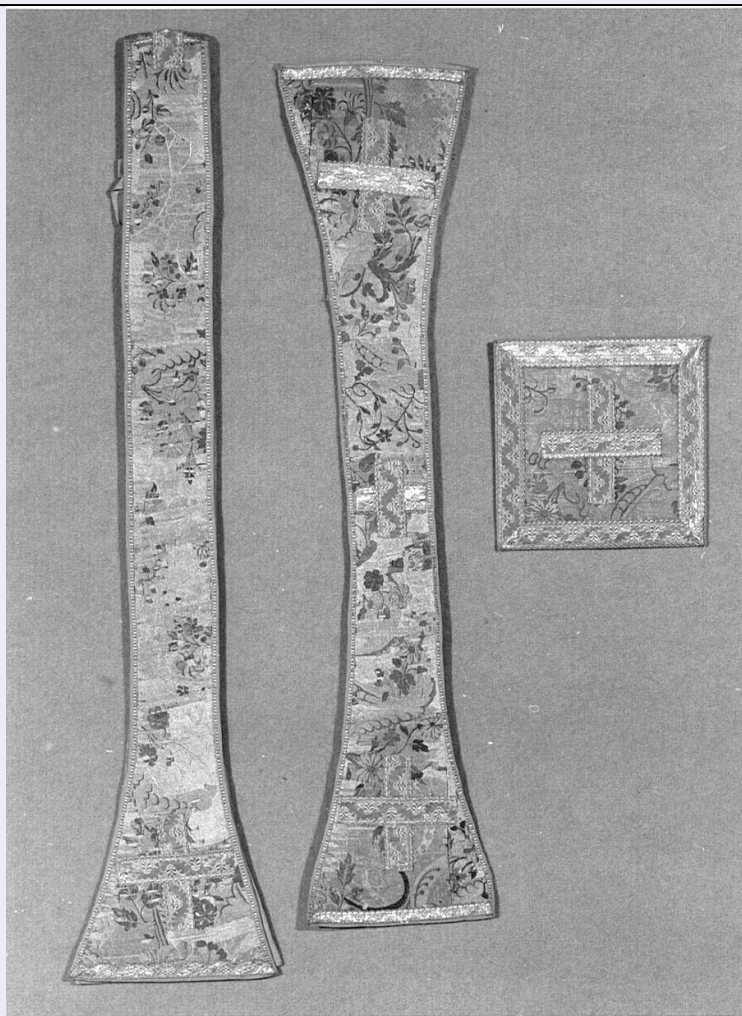


# SCHEDA



## CD - CODICI

TSK - Tipo scheda OA

LIR - Livello ricerca C

### NCT - CODICE UNIVOCO

NCTR - Codice regione 03

NCTN - Numero catalogo generale 00208433

ESC - Ente schedatore S27

ECP - Ente competente S27

## RV - RELAZIONI

### RVE - STRUTTURA COMPLESSA

RVEL - Livello 2

RVER - Codice bene radice 0300208433

## OG - OGGETTO

### OGT - OGGETTO

OGTD - Definizione manipolo

OGTV - Identificazione elemento d'insieme

OGTP - Posizione non specificato

## LC - LOCALIZZAZIONE GEOGRAFICO-AMMINISTRATIVA

**PVC - LOCALIZZAZIONE GEOGRAFICO-AMMINISTRATIVA ATTUALE**

<b>PVCS - Stato</b>	Italia
<b>PVCR - Regione</b>	Lombardia
<b>PVCP - Provincia</b>	BG
<b>PVCC - Comune</b>	Bergamo

**LDC - COLLOCAZIONE SPECIFICA****DT - CRONOLOGIA****DTZ - CRONOLOGIA GENERICA**

<b>DTZG - Secolo</b>	sec. XVIII
----------------------	------------

**DTS - CRONOLOGIA SPECIFICA**

<b>DTSI - Da</b>	1715
------------------	------

<b>DTSV - Validità</b>	ca.
------------------------	-----

<b>DTSF - A</b>	1715
-----------------	------

<b>DTSL - Validità</b>	ca.
------------------------	-----

<b>DTM - Motivazione cronologia</b>	analisi stilistica
-------------------------------------	--------------------

**AU - DEFINIZIONE CULTURALE****ATB - AMBITO CULTURALE**

<b>ATBD - Denominazione</b>	manifattura italiana (?)
-----------------------------	--------------------------

<b>ATBM - Motivazione dell'attribuzione</b>	analisi stilistica
---	--------------------

**MT - DATI TECNICI**

<b>MTC - Materia e tecnica</b>	seta/ lampasso/ trama lanciata/ broccatura
--------------------------------	--

<b>MTC - Materia e tecnica</b>	filo metallico
--------------------------------	----------------

**MIS - MISURE**

<b>MISA - Altezza</b>	10
-----------------------	----

<b>MISL - Larghezza</b>	86
-------------------------	----

**CO - CONSERVAZIONE****STC - STATO DI CONSERVAZIONE**

<b>STCC - Stato di conservazione</b>	buono
--------------------------------------	-------

**DA - DATI ANALITICI****DES - DESCRIZIONE**

<b>DESO - Indicazioni sull'oggetto</b>	Lampasso lanciato broccato. Fondo per trame in argento filato fermato in diagonale, controfondo in Gros, disegno in sete policrome e oro filato e lamellare. Gli effetti di controfondo delineano motivi vagamente fitomorfi a ricciolo, affiancati da elementi riecheggianti frutti esotici. Su questi poggiano tralci esili o ondulati e fioriti, dalla resa stilizzata ma naturale. Completano i paramenti galloni a telaio in oro filato su acciaio di seta gialla con disegno a nastro ondulato. Lungo il margine della stola e del manipolo corre un altro gallone, sempre a telaio, più minuto e con disegni geometrizzanti.
--	---

<b>DESI - Codifica Iconclass</b>	NR (recupero pregresso)
----------------------------------	-------------------------

<b>DESS - Indicazioni sul soggetto</b>	NR (recupero pregresso)
--	-------------------------

Si tratta di una variante della tipologia detta "bizarre", messa a punto

**NSC - Notizie storico-critiche**

agli inizi del XVIII secolo e perdurante sino al 1730. Ispirata alla iconografia orientale, utilizzata in modo fantastico e bizzarro il repertorio esotico, in grandi moduli, per lo più concentrati su giochi di diagonali. La fase in esame è stata definita da Thorton (The Bizarre Silks, in Burlington Magazien, Londra 1958, p. 99) come "The luxuriant phase" databile tra il 1715 e oltre il 1725. E' caratterizzata sempre dalla presenza di elementi incongruenti e bizzarri, ma che hanno un ruolo secondario rispetto a forme in primo piano connotate da una precisa volontà naturalistica. L'abbondante uso di filati metallici può inoltre far pensare ad una produzione veneziana.

**TU - CONDIZIONE GIURIDICA E VINCOLI****CDG - CONDIZIONE GIURIDICA****CDGG - Indicazione generica**

proprietà Ente religioso cattolico

**DO - FONTI E DOCUMENTI DI RIFERIMENTO****FTA - DOCUMENTAZIONE FOTOGRAFICA****FTAX - Genere**

documentazione allegata

**FTAP - Tipo**

fotografia b/n

**FTAN - Codice identificativo**

SBAS MI 224244/S

**AD - ACCESSO AI DATI****ADS - SPECIFICHE DI ACCESSO AI DATI****ADSP - Profilo di accesso**

3

**ADSM - Motivazione**

scheda di bene non adeguatamente sorvegliabile

**CM - COMPILAZIONE****CMP - COMPILAZIONE****CMPD - Data**

1988

**CMPN - Nome**

Venturelli P.

**FUR - Funzionario responsabile**

Maderna V.

**RVM - TRASCRIZIONE PER INFORMATIZZAZIONE****RVMD - Data**

2006

**RVMN - Nome**

ARTPAST/ Giacon D.

**AGG - AGGIORNAMENTO - REVISIONE****AGGD - Data**

2006

**AGGN - Nome**

ARTPAST/ Giacon D.

**AGGF - Funzionario responsabile**

NR (recupero pregresso)