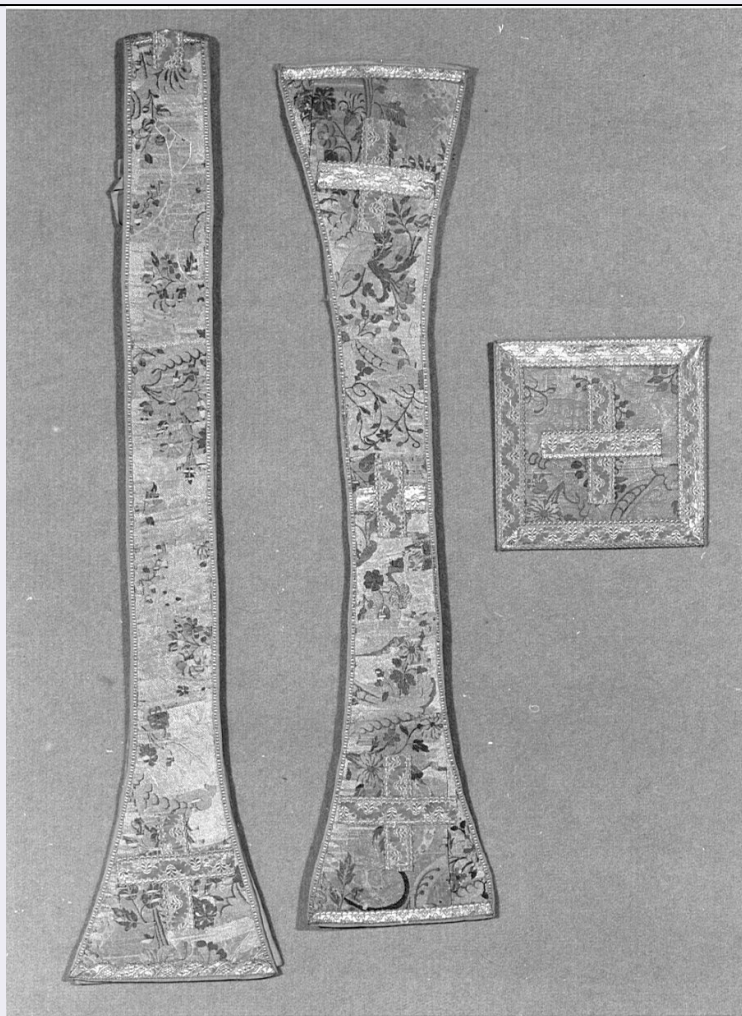


SCHEDA



CD - CODICI

TSK - Tipo scheda OA

LIR - Livello ricerca C

NCT - CODICE UNIVOCO

NCTR - Codice regione 03

NCTN - Numero catalogo generale 00208433

ESC - Ente schedatore S27

ECP - Ente competente S27

RV - RELAZIONI

RVE - STRUTTURA COMPLESSA

RVEL - Livello 3

RVER - Codice bene radice 0300208433

OG - OGGETTO

OGT - OGGETTO

OGTD - Definizione stola

OGTV - Identificazione elemento d'insieme

OGTP - Posizione non specificato

LC - LOCALIZZAZIONE GEOGRAFICO-AMMINISTRATIVA

PVC - LOCALIZZAZIONE GEOGRAFICO-AMMINISTRATIVA ATTUALE

| | |
|-------------------------|-----------|
| PVCS - Stato | Italia |
| PVCR - Regione | Lombardia |
| PVCP - Provincia | BG |
| PVCC - Comune | Bergamo |

LDC - COLLOCAZIONE SPECIFICA**DT - CRONOLOGIA****DTZ - CRONOLOGIA GENERICA**

| | |
|----------------------|------------|
| DTZG - Secolo | sec. XVIII |
|----------------------|------------|

DTS - CRONOLOGIA SPECIFICA

| | |
|------------------|------|
| DTSI - Da | 1715 |
|------------------|------|

| | |
|------------------------|-----|
| DTSV - Validità | ca. |
|------------------------|-----|

| | |
|-----------------|------|
| DTSF - A | 1715 |
|-----------------|------|

| | |
|------------------------|-----|
| DTSL - Validità | ca. |
|------------------------|-----|

| | |
|-------------------------------------|--------------------|
| DTM - Motivazione cronologia | analisi stilistica |
|-------------------------------------|--------------------|

AU - DEFINIZIONE CULTURALE**ATB - AMBITO CULTURALE**

| | |
|-----------------------------|--------------------------|
| ATBD - Denominazione | manifattura italiana (?) |
|-----------------------------|--------------------------|

| | |
|---|--------------------|
| ATBM - Motivazione dell'attribuzione | analisi stilistica |
|---|--------------------|

MT - DATI TECNICI

| | |
|--------------------------------|--|
| MTC - Materia e tecnica | seta/ lampasso/ trama lanciata/ broccatura |
|--------------------------------|--|

| | |
|--------------------------------|----------------|
| MTC - Materia e tecnica | filo metallico |
|--------------------------------|----------------|

MIS - MISURE

| | |
|-----------------------|-----|
| MISA - Altezza | 205 |
|-----------------------|-----|

| | |
|-------------------------|----|
| MISL - Larghezza | 10 |
|-------------------------|----|

CO - CONSERVAZIONE**STC - STATO DI CONSERVAZIONE**

| | |
|--------------------------------------|-------|
| STCC - Stato di conservazione | buono |
|--------------------------------------|-------|

DA - DATI ANALITICI**DES - DESCRIZIONE**

| | |
|--|---|
| DESO - Indicazioni sull'oggetto | Lampasso lanciato broccato. Fondo per trame in argento filato fermato in diagonale, controfondo in Gros, disegno in sete policrome e oro filato e lamellare. Gli effetti di controfondo delineano motivi vagamente fitomorfi a ricciolo, affiancati da elementi riecheggianti frutti esotici. Su questi poggiano tralci esili o ondulati e fioriti, dalla resa stilizzata ma naturale. Completano i paramenti galloni a telaio in oro filato su accia di seta gialla con disegno a nastro ondulato. Lungo il margine della stola e del manipolo corre un altro gallone, sempre a telaio, più minuto e con disegni geometrizzanti. |
|--|---|

| | |
|----------------------------------|-------------------------|
| DESI - Codifica Iconclass | NR (recupero pregresso) |
|----------------------------------|-------------------------|

| | |
|--|-------------------------|
| DESS - Indicazioni sul soggetto | NR (recupero pregresso) |
|--|-------------------------|

Si tratta di una variante della tipologia detta "bizarre", messa a punto

NSC - Notizie storico-critiche

agli inizi del XVIII secolo e perdurante sino al 1730. Ispirata alla iconografia orientale, utilizzata in modo fantastico e bizzarro il repertorio esotico, in grandi moduli, per lo più concentrati su giochi di diagonali. La fase in esame è stata definita da Thorton (The Bizarre Silks, in Burlington Magazien, Londra 1958, p. 99) come "The luxuriant phase" databile tra il 1715 e oltre il 1725. E' caratterizzata sempre dalla presenza di elementi incongruenti e bizzarri, ma che hanno un ruolo secondario rispetto a forme in primo piano connotate da una precisa volontà naturalistica. L'abbondante uso di filati metallici può inoltre far pensare ad una produzione veneziana.

TU - CONDIZIONE GIURIDICA E VINCOLI**CDG - CONDIZIONE GIURIDICA****CDGG - Indicazione generica**

proprietà Ente religioso cattolico

DO - FONTI E DOCUMENTI DI RIFERIMENTO**FTA - DOCUMENTAZIONE FOTOGRAFICA****FTAX - Genere**

documentazione allegata

FTAP - Tipo

fotografia b/n

FTAN - Codice identificativo

SBAS MI 224244/S

AD - ACCESSO AI DATI**ADS - SPECIFICHE DI ACCESSO AI DATI****ADSP - Profilo di accesso**

3

ADSM - Motivazione

scheda di bene non adeguatamente sorvegliabile

CM - COMPILAZIONE**CMP - COMPILAZIONE****CMPD - Data**

1988

CMPN - Nome

Venturelli P.

FUR - Funzionario responsabile

Maderna V.

RVM - TRASCRIZIONE PER INFORMATIZZAZIONE**RVMD - Data**

2006

RVMN - Nome

ARTPAST/ Giacon D.

AGG - AGGIORNAMENTO - REVISIONE**AGGD - Data**

2006

AGGN - Nome

ARTPAST/ Giacon D.

AGGF - Funzionario responsabile

NR (recupero pregresso)