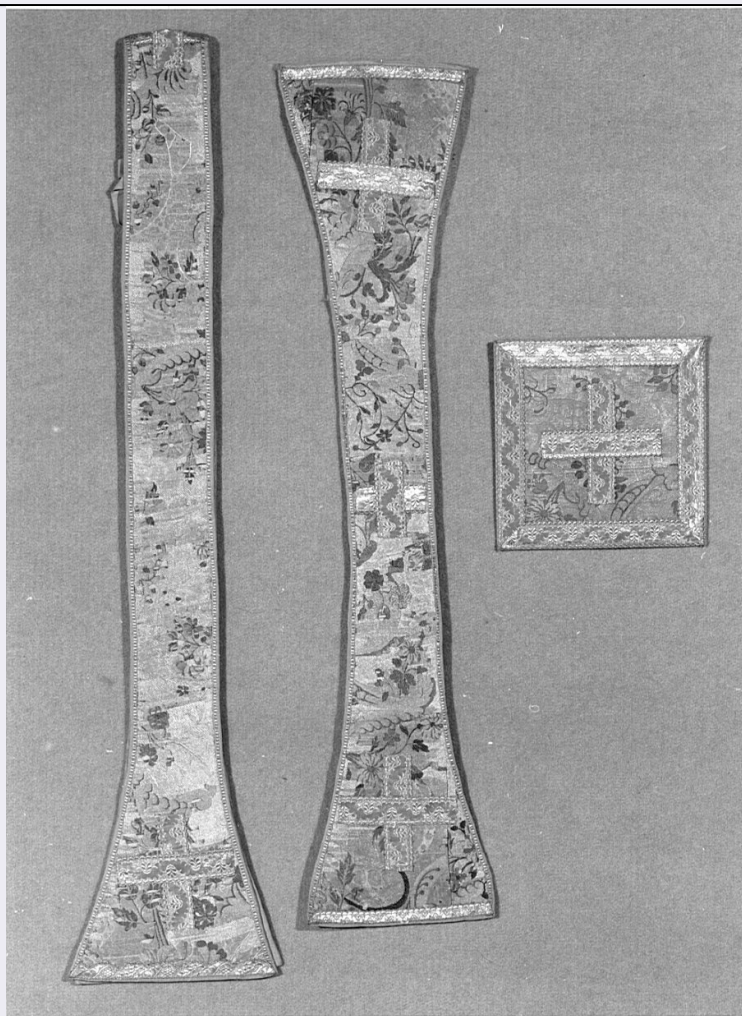


# SCHEDA



## CD - CODICI

TSK - Tipo scheda OA

LIR - Livello ricerca C

### NCT - CODICE UNIVOCO

NCTR - Codice regione 03

NCTN - Numero catalogo generale 00208433

ESC - Ente schedatore S27

ECP - Ente competente S27

## RV - RELAZIONI

### RVE - STRUTTURA COMPLESSA

RVEL - Livello 4

RVER - Codice bene radice 0300208433

## OG - OGGETTO

### OGT - OGGETTO

OGTD - Definizione borsa del corporale

OGTV - Identificazione elemento d'insieme

OGTP - Posizione non specificato

## LC - LOCALIZZAZIONE GEOGRAFICO-AMMINISTRATIVA

**PVC - LOCALIZZAZIONE GEOGRAFICO-AMMINISTRATIVA ATTUALE**

|                         |           |
|-------------------------|-----------|
| <b>PVCS - Stato</b>     | Italia    |
| <b>PVCR - Regione</b>   | Lombardia |
| <b>PVCP - Provincia</b> | BG        |
| <b>PVCC - Comune</b>    | Bergamo   |

**LDC - COLLOCAZIONE SPECIFICA****DT - CRONOLOGIA****DTZ - CRONOLOGIA GENERICA**

|                      |            |
|----------------------|------------|
| <b>DTZG - Secolo</b> | sec. XVIII |
|----------------------|------------|

**DTS - CRONOLOGIA SPECIFICA**

|                  |      |
|------------------|------|
| <b>DTSI - Da</b> | 1715 |
|------------------|------|

|                        |     |
|------------------------|-----|
| <b>DTSV - Validità</b> | ca. |
|------------------------|-----|

|                 |      |
|-----------------|------|
| <b>DTSF - A</b> | 1715 |
|-----------------|------|

|                        |     |
|------------------------|-----|
| <b>DTSL - Validità</b> | ca. |
|------------------------|-----|

|                                     |                    |
|-------------------------------------|--------------------|
| <b>DTM - Motivazione cronologia</b> | analisi stilistica |
|-------------------------------------|--------------------|

**AU - DEFINIZIONE CULTURALE****ATB - AMBITO CULTURALE**

|                             |                          |
|-----------------------------|--------------------------|
| <b>ATBD - Denominazione</b> | manifattura italiana (?) |
|-----------------------------|--------------------------|

|   |                    |
|---|--------------------|
| <b>ATBM - Motivazione dell'attribuzione</b> | analisi stilistica |
|---|--------------------|

**MT - DATI TECNICI**

|                                |  |
|--------------------------------|--|
| <b>MTC - Materia e tecnica</b> | seta/ lampasso/ trama lanciata/ broccatura |
|--------------------------------|--|

|                                |                |
|--------------------------------|----------------|
| <b>MTC - Materia e tecnica</b> | filo metallico |
|--------------------------------|----------------|

**MIS - MISURE**

|                       |    |
|-----------------------|----|
| <b>MISA - Altezza</b> | 24 |
|-----------------------|----|

|                         |    |
|-------------------------|----|
| <b>MISL - Larghezza</b> | 24 |
|-------------------------|----|

**CO - CONSERVAZIONE****STC - STATO DI CONSERVAZIONE**

|                                      |       |
|--------------------------------------|-------|
| <b>STCC - Stato di conservazione</b> | buono |
|--------------------------------------|-------|

**DA - DATI ANALITICI****DES - DESCRIZIONE**

|  |   |
|--|---|
| <b>DESO - Indicazioni sull'oggetto</b> | Lampasso lanciato broccato. Fondo per trame in argento filato fermato in diagonale, controfondo in Gros, disegno in sete policrome e oro filato e lamellare. Gli effetti di controfondo delineano motivi vagamente fitomorfi a ricciolo, affiancati da elementi riecheggianti frutti esotici. Su questi poggiano tralci esili o ondulati e fioriti, dalla resa stilizzata ma naturale. Completano i paramenti galloni a telaio in oro filato su accia di seta gialla con disegno a nastro ondulato. Lungo il margine della stola e del manipolo corre un altro gallone, sempre a telaio, più minuto e con disegni geometrizzanti. |
|--|---|

|                                  |                         |
|----------------------------------|-------------------------|
| <b>DESI - Codifica Iconclass</b> | NR (recupero pregresso) |
|----------------------------------|-------------------------|

|  |                         |
|--|-------------------------|
| <b>DESS - Indicazioni sul soggetto</b> | NR (recupero pregresso) |
|--|-------------------------|

Si tratta di una variante della tipologia detta "bizarre", messa a punto

**NSC - Notizie storico-critiche**

agli inizi del XVIII secolo e perdurante sino al 1730. Ispirata alla iconografia orientale, utilizzata in modo fantastico e bizzarro il repertorio esotico, in grandi moduli, per lo più concentrati su giochi di diagonali. La fase in esame è stata definita da Thorton (The Bizarre Silks, in Burlington Magazien, Londra 1958, p. 99) come "The luxuriant phase" databile tra il 1715 e oltre il 1725. E' caratterizzata sempre dalla presenza di elementi incongruenti e bizzarri, ma che hanno un ruolo secondario rispetto a forme in primo piano connotate da una precisa volontà naturalistica. L'abbondante uso di filati metallici può inoltre far pensare ad una produzione veneziana.

**TU - CONDIZIONE GIURIDICA E VINCOLI****CDG - CONDIZIONE GIURIDICA****CDGG - Indicazione generica**

proprietà Ente religioso cattolico

**DO - FONTI E DOCUMENTI DI RIFERIMENTO****FTA - DOCUMENTAZIONE FOTOGRAFICA****FTAX - Genere**

documentazione allegata

**FTAP - Tipo**

fotografia b/n

**FTAN - Codice identificativo**

SBAS MI 224244/S

**AD - ACCESSO AI DATI****ADS - SPECIFICHE DI ACCESSO AI DATI****ADSP - Profilo di accesso**

3

**ADSM - Motivazione**

scheda di bene non adeguatamente sorvegliabile

**CM - COMPILAZIONE****CMP - COMPILAZIONE****CMPD - Data**

1988

**CMPN - Nome**

Venturelli P.

**FUR - Funzionario responsabile**

Maderna V.

**RVM - TRASCRIZIONE PER INFORMATIZZAZIONE****RVMD - Data**

2006

**RVMN - Nome**

ARTPAST/ Giacon D.

**AGG - AGGIORNAMENTO - REVISIONE****AGGD - Data**

2006

**AGGN - Nome**

ARTPAST/ Giacon D.

**AGGF - Funzionario responsabile**

NR (recupero pregresso)