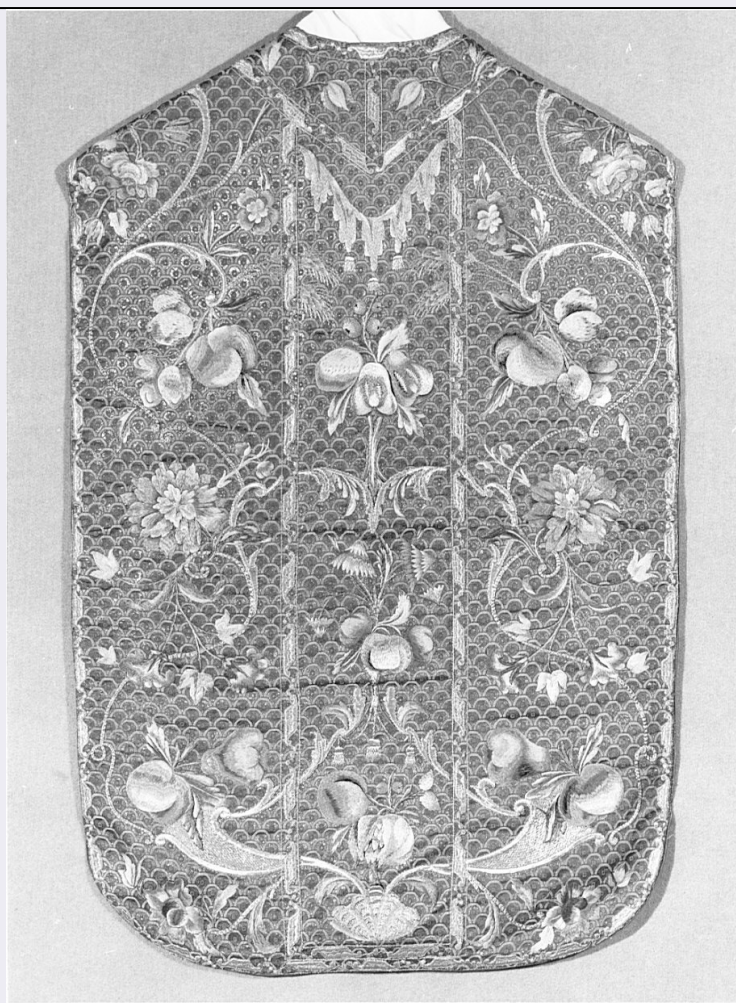


SCHEDA



CD - CODICI

TSK - Tipo scheda OA

LIR - Livello ricerca C

NCT - CODICE UNIVOCO

NCTR - Codice regione 03

NCTN - Numero catalogo generale 00208436

ESC - Ente schedatore S27

ECP - Ente competente S27

RV - RELAZIONI

RVE - STRUTTURA COMPLESSA

RVEL - Livello 0

OG - OGGETTO

OGT - OGGETTO

OGTD - Definizione paramento liturgico

OGTV - Identificazione insieme

LC - LOCALIZZAZIONE GEOGRAFICO-AMMINISTRATIVA

PVC - LOCALIZZAZIONE GEOGRAFICO-AMMINISTRATIVA ATTUALE

PVCS - Stato Italia

PVCR - Regione Lombardia

PVCP - Provincia	BG
PVCC - Comune	Bergamo
LDC - COLLOCAZIONE SPECIFICA	
DT - CRONOLOGIA	
DTZ - CRONOLOGIA GENERICA	
DTZG - Secolo	sec. XVIII
DTS - CRONOLOGIA SPECIFICA	
DTSI - Da	1780
DTSF - A	1790
DTM - Motivazione cronologia	analisi stilistica
AU - DEFINIZIONE CULTURALE	
ATB - AMBITO CULTURALE	
ATBD - Denominazione	manifattura italiana (?)
ATBM - Motivazione dell'attribuzione	analisi stilistica
MT - DATI TECNICI	
MTC - Materia e tecnica	seta/ gros de Tours/ laminatura/ broccatura/ ricamo
MTC - Materia e tecnica	filo metallico
MIS - MISURE	
MISR - Mancanza	MNR
CO - CONSERVAZIONE	
STC - STATO DI CONSERVAZIONE	
STCC - Stato di conservazione	buono
STCS - Indicazioni specifiche	Qualche slegatura nel ricamo.
DA - DATI ANALITICI	
DES - DESCRIZIONE	
DESO - Indicazioni sull'oggetto	Gros laminato, spolinato e ricamato. Fondo verde e giallo e violaceo, ricamo in sete policrome e oro filato e lamellare. Sul tessuto di fondo si dispongono embriacature regolari al cui centro si colloca una corolla stilizzata; ne risulata un effetto a scacchiera. Al di sopra l'ago ricama con i filati metallici sottili tralci ondulati e speculari rispetto ai motivi a "baldacchino" e a conchiglia centrali. Sempre con ordinata specularità si dispongono i carnosì frutti e fiori, resi naturalisticamente retti dalla cornicetta dorata. Galloni sempre a ricamo con motivi a cartouches mistilinee. La stola e il manipolo hanno invece una bordura realizzata a telaio.
DESI - Codifica Iconclass	NR (recupero pregresso)
DESS - Indicazioni sul soggetto	NR (recupero pregresso)
NSC - Notizie storico-critiche	Il tessuto di fondo, a embriacature regolari e disegno con soluzioni a scacchiera è tipico degli anni 80-90 del Settecento, già volti al Neoclassicismo (cfr. numerosi esemplari analoghi in AA.VV. Collezione Gandini del Museo civico di Modena, Bologna, 1985, pp. 315 - 322). Il motivo del ricamo, pur ispirato alle scelte del secondo e

terzo quarto del XVIII secolo si orienta anch'esso ai dettami neoclassici, privilegiando le simmetrie, l'ordine distributivo e l'esilità dei tralci, di contro alla irregolare e festosa formulazione precedente.

TU - CONDIZIONE GIURIDICA E VINCOLI

CDG - CONDIZIONE GIURIDICA

CDGG - Indicazione generica

proprietà Ente religioso cattolico

DO - FONTI E DOCUMENTI DI RIFERIMENTO

FTA - DOCUMENTAZIONE FOTOGRAFICA

FTAX - Genere

documentazione allegata

FTAP - Tipo

fotografia b/n

FTAN - Codice identificativo

SBAS MI 224258/S

AD - ACCESSO AI DATI

ADS - SPECIFICHE DI ACCESSO AI DATI

ADSP - Profilo di accesso

3

ADSM - Motivazione

scheda di bene non adeguatamente sorvegliabile

CM - COMPILAZIONE

CMP - COMPILAZIONE

CMPD - Data

1988

CMPN - Nome

Venturelli P.

FUR - Funzionario responsabile

Maderna V.

RVM - TRASCRIZIONE PER INFORMATIZZAZIONE

RVMD - Data

2006

RVMN - Nome

ARTPAST/ Giacon D.

AGG - AGGIORNAMENTO - REVISIONE

AGGD - Data

2006

AGGN - Nome

ARTPAST/ Giacon D.

AGGF - Funzionario responsabile

NR (recupero pregresso)