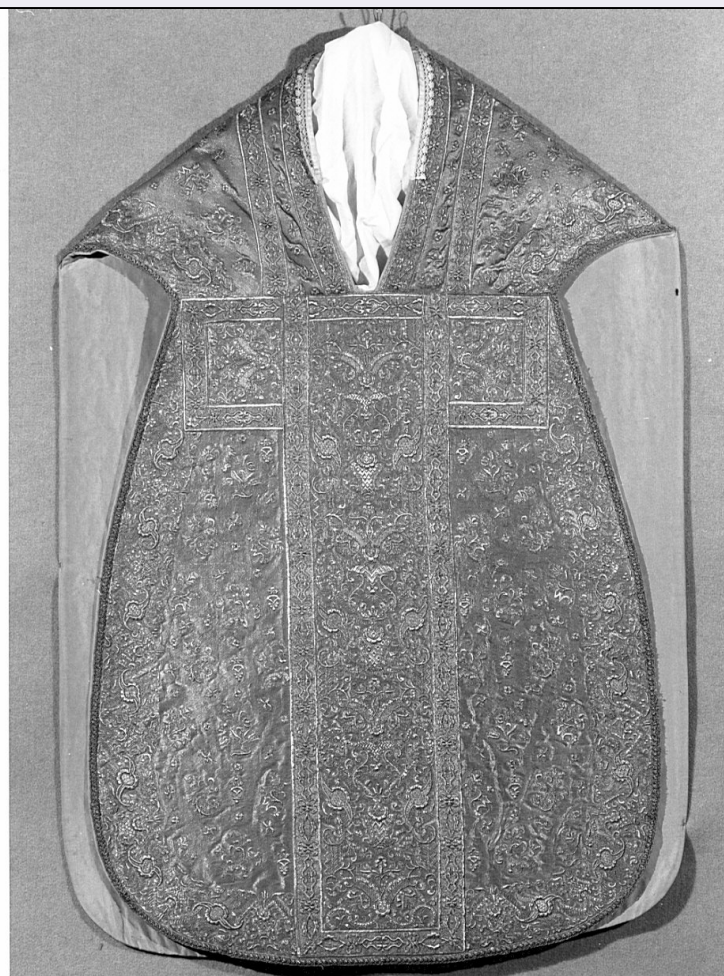


SCHEDA



CD - CODICI

TSK - Tipo scheda OA

LIR - Livello ricerca C

NCT - CODICE UNIVOCO

NCTR - Codice regione 03

NCTN - Numero catalogo generale 00208438

ESC - Ente schedatore S27

ECP - Ente competente S27

RV - RELAZIONI

RVE - STRUTTURA COMPLESSA

RVEL - Livello 1

RVER - Codice bene radice 0300208438

OG - OGGETTO

OGT - OGGETTO

OGTD - Definizione pianeta

OGTV - Identificazione elemento d'insieme

OGTP - Posizione non specificato

LC - LOCALIZZAZIONE GEOGRAFICO-AMMINISTRATIVA

PVC - LOCALIZZAZIONE GEOGRAFICO-AMMINISTRATIVA ATTUALE

PVCS - Stato	Italia
PVCR - Regione	Lombardia
PVCP - Provincia	BG
PVCC - Comune	Bergamo
LDC - COLLOCAZIONE SPECIFICA	
DT - CRONOLOGIA	
DTZ - CRONOLOGIA GENERICA	
DTZG - Secolo	secc. XVII/ XVIII
DTS - CRONOLOGIA SPECIFICA	
DTSI - Da	1690
DTSF - A	1750
DTM - Motivazione cronologia	analisi stilistica
AU - DEFINIZIONE CULTURALE	
ATB - AMBITO CULTURALE	
ATBD - Denominazione	manifattura italiana (?)
ATBM - Motivazione dell'attribuzione	analisi stilistica
MT - DATI TECNICI	
MTC - Materia e tecnica	seta/ tessuto/ laminatura/ ricamo
MTC - Materia e tecnica	filo metallico
MTC - Materia e tecnica	seta/ gros de Tours/ laminatura/ broccatura
MIS - MISURE	
MISA - Altezza	118
MISL - Larghezza	81
CO - CONSERVAZIONE	
STC - STATO DI CONSERVAZIONE	
STCC - Stato di conservazione	buono
DA - DATI ANALITICI	
DES - DESCRIZIONE	
DESO - Indicazioni sull'oggetto	Ad esclusione del corpo del: piviale, tecnicamente i pezzi del parato sono realizzati a ricamo con filati metallici e parti a riporto su un tessuto laminato e fermato in diagonale. Il tessuto del piviale invece risulta essere un gros laminato e broccato (filati metallici e serici). Ancora diverso è il tessuto utilizzato per la borsa, di fattura recente. Per quanto riguarda la pianeta, il ricamo delinea rametti fioriti dagli steli ricurvi, affiancati da altri elementi fitomorfi più piccoli; lo stolone invece mostra un motivo a candelabra, ripreso anche dallo stolone e dal capino del piviale. I galloni di tutti i pezzi che compongono il paramento sono sempre realizzati ad ago che abbina cartelle mistilinee a corolle stilizzate. Frange in filati metallici annodati impreziosiscono ulteriormente il piviale e il velo, mentre galloni ad ago decorano gli altri manufatti. Lo stemma che compare al fondo dello stolone del piviale e della pianeta ha il campo diviso (rosso e bianco) con una corolla stellata.
DESI - Codifica Iconclass	NR (recupero pregresso)

DESS - Indicazioni sul soggetto	NR (recupero pregresso)
NSC - Notizie storico-critiche	Le soluzioni a piccoli rametti fioriti disposti secondo teorie parallele sfalsate sono tipiche della produzione tessile della seconda metà del Seicento. Il motivo a candelabra invece, che caratterizza sia la pianeta che lo stolone del piviale e che viene riecheggiato anche dagli altri pezzi è tratto dai modelli decorativi dello stile di Jean Berain(1637-1711), dal 1690 capo dei disegnatori reali francesi, che investono tutte le arti minori di fine secolo.Le armi che compaiono sia sulla pianeta che sul piviale appartengono inoltre al Vescovo Ruzzini (cfr. A. Pinetti, Inventario..., p.72) cui vanno riferiti anche anche altri paramenti oggi in sagrestia (cfr. schede relative). Per il piviale e la borsa si tratta infine di un palese riutilizzo del ricamo antico su un fondo nuovo.
TU - CONDIZIONE GIURIDICA E VINCOLI	
CDG - CONDIZIONE GIURIDICA	
CDGG - Indicazione generica	proprietà Ente religioso cattolico
DO - FONTI E DOCUMENTI DI RIFERIMENTO	
FTA - DOCUMENTAZIONE FOTOGRAFICA	
FTAX - Genere	documentazione allegata
FTAP - Tipo	fotografia b/n
FTAN - Codice identificativo	SBAS MI 224273/S
FTA - DOCUMENTAZIONE FOTOGRAFICA	
FTAX - Genere	documentazione allegata
FTAP - Tipo	fotografia b/n
FTA - DOCUMENTAZIONE FOTOGRAFICA	
FTAX - Genere	documentazione allegata
FTAP - Tipo	fotografia b/n
FTA - DOCUMENTAZIONE FOTOGRAFICA	
FTAX - Genere	documentazione allegata
FTAP - Tipo	fotografia b/n
BIB - BIBLIOGRAFIA	
BIBX - Genere	bibliografia specifica
BIBA - Autore	Pinetti A.
BIBD - Anno di edizione	1931
BIBH - Sigla per citazione	00000108
BIBN - V., pp., nn.	p. 72
AD - ACCESSO AI DATI	
ADS - SPECIFICHE DI ACCESSO AI DATI	
ADSP - Profilo di accesso	3
ADSM - Motivazione	scheda di bene non adeguatamente sorvegliabile
CM - COMPILAZIONE	
CMP - COMPILAZIONE	
CMPD - Data	1988
CMPN - Nome	Venturelli P.

FUR - Funzionario responsabile	Maderna V.
RVM - TRASCRIZIONE PER INFORMATIZZAZIONE	
RVMD - Data	2006
RVMN - Nome	ARTPAST/ Giacon D.
AGG - AGGIORNAMENTO - REVISIONE	
AGGD - Data	2006
AGGN - Nome	ARTPAST/ Giacon D.
AGGF - Funzionario responsabile	NR (recupero pregresso)