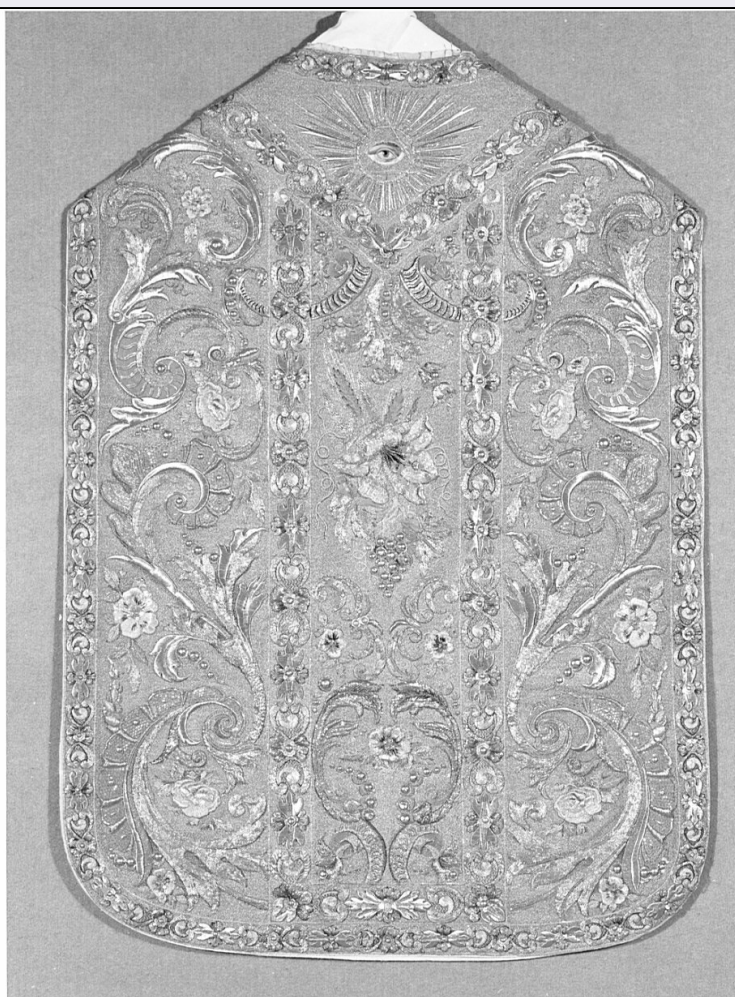


SCHEDA



CD - CODICI

TSK - Tipo scheda OA

LIR - Livello ricerca C

NCT - CODICE UNIVOCO

NCTR - Codice regione 03

NCTN - Numero catalogo
generale 00208443

ESC - Ente schedatore S27

ECP - Ente competente S27

RV - RELAZIONI

RVE - STRUTTURA COMPLESSA

RVEL - Livello 0

OG - OGGETTO

OGT - OGGETTO

OGTD - Definizione paramento liturgico

OGTV - Identificazione insieme

LC - LOCALIZZAZIONE GEOGRAFICO-AMMINISTRATIVA

PVC - LOCALIZZAZIONE GEOGRAFICO-AMMINISTRATIVA ATTUALE

PVCS - Stato Italia

PVCR - Regione Lombardia

PVCP - Provincia	BG
PVCC - Comune	Bergamo
LDC - COLLOCAZIONE SPECIFICA	
DT - CRONOLOGIA	
DTZ - CRONOLOGIA GENERICA	
DTZG - Secolo	sec. XIX
DTZS - Frazione di secolo	seconda metà
DTS - CRONOLOGIA SPECIFICA	
DTSI - Da	1850
DTSF - A	1899
DTM - Motivazione cronologia	analisi stilistica
AU - DEFINIZIONE CULTURALE	
ATB - AMBITO CULTURALE	
ATBD - Denominazione	manifattura italiana (?)
ATBM - Motivazione dell'attribuzione	analisi stilistica
MT - DATI TECNICI	
MTC - Materia e tecnica	seta/ tessuto/ ricamo
MTC - Materia e tecnica	filo metallico
MIS - MISURE	
MISR - Mancanza	MNR
CO - CONSERVAZIONE	
STC - STATO DI CONSERVAZIONE	
STCC - Stato di conservazione	buono
DA - DATI ANALITICI	
DES - DESCRIZIONE	
DESO - Indicazioni sull'oggetto	Il fondo è costituito da filati metallici fermati con soluzioni a "zig-zag" verticali paralleli, al di sopra altri filati metallici uniti a seta bianca, viola e rossa determinano il disegno. Questo si risolve in creste ondose e motivi a cornucopia, affiancati a fiori (rosette e viole del pensiero) e grappoli d'uva (nello stolone della pianeta). I galloni, sempre a ricamo, presentano invece volutini affrontate secondo uno schema cuoriforme, alternate a rosette e fiori margheritiformi. Sullo scollo della pianeta è inoltre ricamato il simbolo della Trinità raggiata, mentre il velo sostituisce i galloni a ricamo con uno smerlo ad uncinetto e reca al centro uno stemma parzialmente illeggibile (un'ancora tra due totti merlate,sovrastata da una figura femminile con vessillo)
DESI - Codifica Iconclass	NR (recupero pregresso)
DESS - Indicazioni sul soggetto	NR (recupero pregresso)
NSC - Notizie storico-critiche	Si tratta della ripresa tardo ottocentesca di motivi tratti da repertori decorativi precedenti. Di matrice settecentesca infatti sono le soluzioni a cornucopia e a creste ondose, neoclassiche invece quelle che compaiono nel gallone e una certa marcata specularità d'impostazione del tutto estranea al XV la prima parte del XVIII secolo. Il gusto di

	fine secolo vi mette la presenza delle violette e delle rose e l'uso dei filati rossi e viola per sottolineare certe parti del disegno. Lo stemma non è stato identificato.
--	---

TU - CONDIZIONE GIURIDICA E VINCOLI

CDG - CONDIZIONE GIURIDICA

CDGG - Indicazione generica	proprietà Ente religioso cattolico
------------------------------------	------------------------------------

DO - FONTI E DOCUMENTI DI RIFERIMENTO

FTA - DOCUMENTAZIONE FOTOGRAFICA

FTAX - Genere	documentazione allegata
----------------------	-------------------------

FTAP - Tipo	fotografia b/n
--------------------	----------------

FTAN - Codice identificativo	SBAS MI 224294/S
-------------------------------------	------------------

AD - ACCESSO AI DATI

ADS - SPECIFICHE DI ACCESSO AI DATI

ADSP - Profilo di accesso	3
----------------------------------	---

ADSM - Motivazione	scheda di bene non adeguatamente sorvegliabile
---------------------------	--

CM - COMPILAZIONE

CMP - COMPILAZIONE

CMPD - Data	1988
--------------------	------

CMPN - Nome	Venturelli P.
--------------------	---------------

FUR - Funzionario responsabile	Maderna V.
---------------------------------------	------------

RVM - TRASCRIZIONE PER INFORMATIZZAZIONE

RVMD - Data	2006
--------------------	------

RVMN - Nome	ARTPAST/ Giacon D.
--------------------	--------------------

AGG - AGGIORNAMENTO - REVISIONE

AGGD - Data	2006
--------------------	------

AGGN - Nome	ARTPAST/ Giacon D.
--------------------	--------------------

AGGF - Funzionario responsabile	NR (recupero pregresso)
--	-------------------------