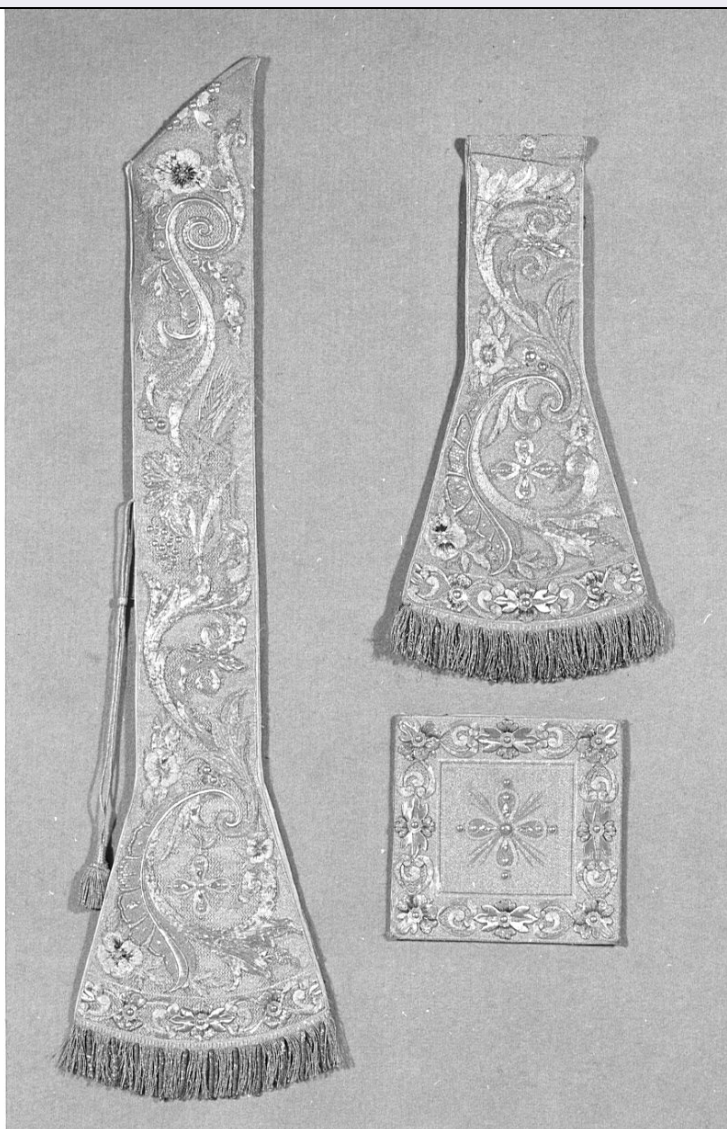


# SCHEDA



## CD - CODICI

TSK - Tipo scheda OA

LIR - Livello ricerca C

### NCT - CODICE UNIVOCO

NCTR - Codice regione 03

NCTN - Numero catalogo generale 00208443

ESC - Ente schedatore S27

ECP - Ente competente S27

## RV - RELAZIONI

### RVE - STRUTTURA COMPLESSA

RVEL - Livello 3

RVER - Codice bene radice 0300208443

## OG - OGGETTO

### OGT - OGGETTO

OGTD - Definizione manipolo

OGTV - Identificazione elemento d'insieme

<b>OGTP - Posizione</b>	non specificato
<b>LC - LOCALIZZAZIONE GEOGRAFICO-AMMINISTRATIVA</b>	
<b>PVC - LOCALIZZAZIONE GEOGRAFICO-AMMINISTRATIVA ATTUALE</b>	
<b>PVCS - Stato</b>	Italia
<b>PVCR - Regione</b>	Lombardia
<b>PVCP - Provincia</b>	BG
<b>PVCC - Comune</b>	Bergamo
<b>LDC - COLLOCAZIONE SPECIFICA</b>	
<b>DT - CRONOLOGIA</b>	
<b>DTZ - CRONOLOGIA GENERICA</b>	
<b>DTZG - Secolo</b>	sec. XIX
<b>DTZS - Frazione di secolo</b>	seconda metà
<b>DTS - CRONOLOGIA SPECIFICA</b>	
<b>DTSI - Da</b>	1850
<b>DTSF - A</b>	1899
<b>DTM - Motivazione cronologia</b>	analisi stilistica
<b>AU - DEFINIZIONE CULTURALE</b>	
<b>ATB - AMBITO CULTURALE</b>	
<b>ATBD - Denominazione</b>	manifattura italiana (?)
<b>ATBM - Motivazione dell'attribuzione</b>	analisi stilistica
<b>MT - DATI TECNICI</b>	
<b>MTC - Materia e tecnica</b>	seta/ tessuto/ ricamo
<b>MTC - Materia e tecnica</b>	filo metallico
<b>MIS - MISURE</b>	
<b>MISA - Altezza</b>	10
<b>MISL - Larghezza</b>	138
<b>CO - CONSERVAZIONE</b>	
<b>STC - STATO DI CONSERVAZIONE</b>	
<b>STCC - Stato di conservazione</b>	buono
<b>DA - DATI ANALITICI</b>	
<b>DES - DESCRIZIONE</b>	
<b>DESO - Indicazioni sull'oggetto</b>	Il fondo è costituito da filati metallici fermati con soluzioni a "zig-zag" verticali paralleli, al di sopra altri filati metallici uniti a seta bianca, viola e rossa determinano il disegno. Questo si risolve in creste ondose e motivi a cornucopia, affiancati a fiori (rosette e viole del pensiero) e grappoli d'uva (nello stolone della pianeta). I galloni, sempre a ricamo, presentano invece volutini affrontate secondo uno schema cuoriforme, alternate a rosette e fiori margheritiformi. Sullo scollo della pianeta è inoltre ricamato il simbolo della Trinità raggiata, mentre il velo sostituisce i galloni a ricamo con uno smerlo ad uncinetto e reca al centro uno stemma parzialmente illeggibile (un'ancora tra due totti merlate,sovrastata da una figura femminile con vessillo)
<b>DESI - Codifica Iconclass</b>	NR (recupero pregresso)

<b>DESS - Indicazioni sul soggetto</b>	NR (recupero pregresso)
<b>NSC - Notizie storico-critiche</b>	Si tratta della ripresa tardo ottocentesca di motivi tratti da repertori decorativi precedenti. Di matrice settecentesca infatti sono le soluzioni a cornucopia e a creste ondose, neoclassiche invece quelle che compaiono nel gallone e una certa marcata specularità d'impostazione del tutto estranea al XV la prima parte del XVIII secolo. Il gusto di fine secolo vi mette la presenza delle violette e delle rose e l'uso dei filati rossi e viola per sottolineare certe parti del disegno. Lo stemma non è stato identificato.
<b>TU - CONDIZIONE GIURIDICA E VINCOLI</b>	
<b>CDG - CONDIZIONE GIURIDICA</b>	
<b>CDGG - Indicazione generica</b>	proprietà Ente religioso cattolico
<b>DO - FONTI E DOCUMENTI DI RIFERIMENTO</b>	
<b>FTA - DOCUMENTAZIONE FOTOGRAFICA</b>	
<b>FTAX - Genere</b>	documentazione allegata
<b>FTAP - Tipo</b>	fotografia b/n
<b>FTAN - Codice identificativo</b>	SBAS MI 224296/S
<b>AD - ACCESSO AI DATI</b>	
<b>ADS - SPECIFICHE DI ACCESSO AI DATI</b>	
<b>ADSP - Profilo di accesso</b>	3
<b>ADSM - Motivazione</b>	scheda di bene non adeguatamente sorvegliabile
<b>CM - COMPILAZIONE</b>	
<b>CMP - COMPILAZIONE</b>	
<b>CMPD - Data</b>	1988
<b>CMPN - Nome</b>	Venturelli P.
<b>FUR - Funzionario responsabile</b>	Maderna V.
<b>RVM - TRASCRIZIONE PER INFORMATIZZAZIONE</b>	
<b>RVMD - Data</b>	2006
<b>RVMN - Nome</b>	ARTPAST/ Giacon D.
<b>AGG - AGGIORNAMENTO - REVISIONE</b>	
<b>AGGD - Data</b>	2006
<b>AGGN - Nome</b>	ARTPAST/ Giacon D.
<b>AGGF - Funzionario responsabile</b>	NR (recupero pregresso)