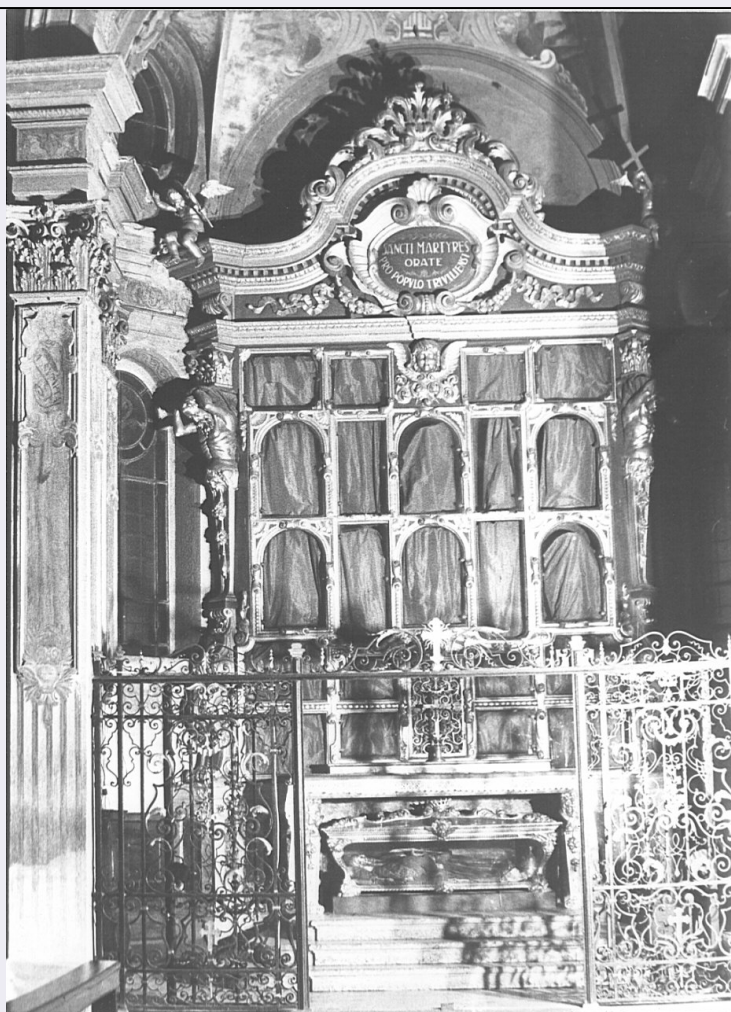


SCHEDA



CD - CODICI

TSK - Tipo scheda OA

LIR - Livello ricerca P

NCT - CODICE UNIVOCO

NCTR - Codice regione 03

NCTN - Numero catalogo generale 00032181

ESC - Ente schedatore S27

ECP - Ente competente S27

RV - RELAZIONI

RSE - RELAZIONI DIRETTE

RSER - Tipo relazione scheda storica

RSET - Tipo scheda OA

OG - OGGETTO

OGT - OGGETTO

OGTD - Definizione dossale

OGTV - Identificazione opera isolata

OGTN - Denominazione /dedicazione Altare dei SS. Martiri

LC - LOCALIZZAZIONE GEOGRAFICO-AMMINISTRATIVA

PVC - LOCALIZZAZIONE GEOGRAFICO-AMMINISTRATIVA ATTUALE

PVCS - Stato	Italia
PVCR - Regione	Lombardia
PVCP - Provincia	BG
PVCC - Comune	Treviglio

LDC - COLLOCAZIONE SPECIFICA**DT - CRONOLOGIA****DTZ - CRONOLOGIA GENERICA**

DTZG - Secolo	sec. XX
----------------------	---------

DTS - CRONOLOGIA SPECIFICA

DTSI - Da	1916
DTSF - A	1916
DTM - Motivazione cronologia	tradizione orale

AU - DEFINIZIONE CULTURALE**AUT - AUTORE**

AUTR - Riferimento all'intervento	progettista
AUTM - Motivazione dell'attribuzione	tradizione orale
AUTN - Nome scelto	Mozzi Attilio
AUTA - Dati anagrafici	1889/ 1977
AUTH - Sigla per citazione	00002127

AUT - AUTORE

AUTM - Motivazione dell'attribuzione	tradizione orale
AUTN - Nome scelto	Cassani Edoardo
AUTA - Dati anagrafici	1862/ 1977
AUTH - Sigla per citazione	00002128

MT - DATI TECNICI

MTC - Materia e tecnica	legno/ doratura/ intaglio
--------------------------------	---------------------------

MIS - MISURE

MISA - Altezza	420
MISL - Larghezza	200

CO - CONSERVAZIONE**STC - STATO DI CONSERVAZIONE**

STCC - Stato di conservazione	discreto
--------------------------------------	----------

DA - DATI ANALITICI**DES - DESCRIZIONE**

DESO - Indicazioni sull'oggetto	Cornice superiore con fogliami e volute decorate a dentelli. Due angeli. Al centro conchiglia e scritta. 22 nicchie per contenere reliquiari.
DESI - Codifica Iconclass	NR (recupero pregresso)

DESS - Indicazioni sul soggetto	NR (recupero pregresso)
ISR - ISCRIZIONI	
ISRC - Classe di appartenenza	sacra
ISRL - Lingua	latino
ISRS - Tecnica di scrittura	a pennello
ISRT - Tipo di caratteri	lettere capitali
ISRP - Posizione	cartiglio superiore
ISRI - Trascrizione	SANCTI MARTIRES/ ORATE/ PRO POPULO TRIVILIENSI
NSC - Notizie storico-critiche	La cappella, già dedicata a S. Maria Assunta, fu nel 1825 dedicata ai SS. Martiri, in occasione del III centenario della traslazione delle Reliquie da Roma a Treviglio. Esso contiene tutte le reliquie ottenute nel 1624 dalla chiesa di S. Martino e Assunta. La fonte sono i parenti del progettista e dell'esecutore.
TU - CONDIZIONE GIURIDICA E VINCOLI	
CDG - CONDIZIONE GIURIDICA	
CDGG - Indicazione generica	proprietà Ente religioso cattolico
DO - FONTI E DOCUMENTI DI RIFERIMENTO	
FTA - DOCUMENTAZIONE FOTOGRAFICA	
FTAX - Genere	documentazione allegata
FTAP - Tipo	fotografia b/n
FTAN - Codice identificativo	SBAS MI 29092/S
BIB - BIBLIOGRAFIA	
BIBX - Genere	bibliografia di confronto
BIBA - Autore	Basilica San Martino
BIBD - Anno di edizione	1987
BIBH - Sigla per citazione	00002044
BIBN - V., pp., nn.	p. 256
BIBI - V., tavv., figg.	p. 256
AD - ACCESSO AI DATI	
ADS - SPECIFICHE DI ACCESSO AI DATI	
ADSP - Profilo di accesso	3
ADSM - Motivazione	scheda di bene non adeguatamente sorvegliabile
CM - COMPILAZIONE	
CMP - COMPILAZIONE	
CMPD - Data	1994
CMPN - Nome	Furia P.
FUR - Funzionario responsabile	Maderna V.
RVM - TRASCRIZIONE PER INFORMATIZZAZIONE	
RVMD - Data	2006
RVMN - Nome	ARTPAST/ Giacon D.
AGG - AGGIORNAMENTO - REVISIONE	

AGGD - Data	2006
AGGN - Nome	ARTPAST/ Giacon D.
AGGF - Funzionario responsabile	NR (recupero pregresso)
AN - ANNOTAZIONI	