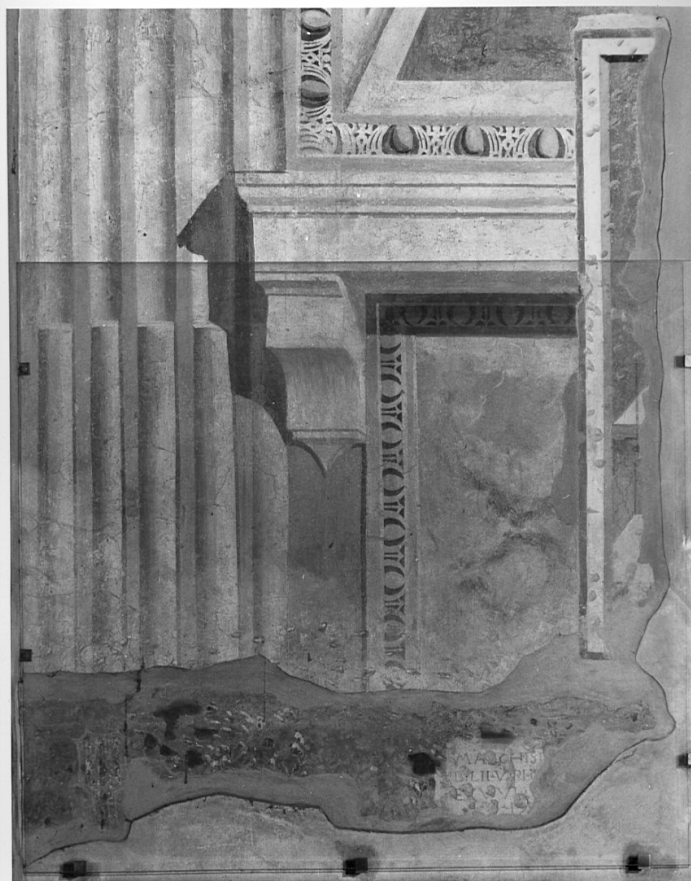


SCHEDA



CD - CODICI

TSK - Tipo scheda OA

LIR - Livello ricerca P

NCT - CODICE UNIVOCO

NCTR - Codice regione 03

NCTN - Numero catalogo generale 00032371

ESC - Ente schedatore S27

ECP - Ente competente S27

RV - RELAZIONI

RSE - RELAZIONI DIRETTE

RSER - Tipo relazione scheda storica

RSET - Tipo scheda OA

OG - OGGETTO

OGT - OGGETTO

OGTD - Definizione dipinto

OGTV - Identificazione frammento

SGT - SOGGETTO

SGTI - Identificazione architettura (?)

LC - LOCALIZZAZIONE GEOGRAFICO-AMMINISTRATIVA

PVC - LOCALIZZAZIONE GEOGRAFICO-AMMINISTRATIVA ATTUALE

PVCS - Stato Italia

PVCR - Regione	Lombardia
PVCP - Provincia	BG
PVCC - Comune	Treviglio
LDC - COLLOCAZIONE SPECIFICA	
DT - CRONOLOGIA	
DTZ - CRONOLOGIA GENERICA	
DTZG - Secolo	secc. XVI/ XVII
DTS - CRONOLOGIA SPECIFICA	
DTSI - Da	1595
DTSF - A	1611
DTM - Motivazione cronologia	documentazione
DTM - Motivazione cronologia	bibliografia
ADT - Altre datazioni	1609/ 1611
AU - DEFINIZIONE CULTURALE	
AUT - AUTORE	
AUTM - Motivazione dell'attribuzione	documentazione
AUTM - Motivazione dell'attribuzione	bibliografia
AUTN - Nome scelto	Cavagna Gian Paolo
AUTA - Dati anagrafici	1556/ 1627
AUTH - Sigla per citazione	10003001
CMM - COMMITTENZA	
CMMN - Nome	Fabbriceria Basilica di San Martino
CMMD - Data	1595
CMMF - Fonte	bibliografia
MT - DATI TECNICI	
MTC - Materia e tecnica	intonaco/ pittura a fresco
MIS - MISURE	
MISR - Mancanza	MNR
CO - CONSERVAZIONE	
STC - STATO DI CONSERVAZIONE	
STCC - Stato di conservazione	NR (recupero pregresso)
RS - RESTAURI	
RST - RESTAURI	
RSTD - Data	1953/ 1959
RSTE - Ente responsabile	SBAS MI
RSTN - Nome operatore	Turri M./ Zappettini M.
DA - DATI ANALITICI	
DES - DESCRIZIONE	
DESO - Indicazioni sull'oggetto	NR (recupero pregresso)

DESI - Codifica Iconclass	NR (recupero pregresso)
DESS - Indicazioni sul soggetto	Architetture.
ISR - ISCRIZIONI	
ISRC - Classe di appartenenza	documentaria
ISRL - Lingua	latino
ISRS - Tecnica di scrittura	a pennello
ISRT - Tipo di caratteri	lettere capitali
ISRP - Posizione	in basso a sinistra
ISRI - Trascrizione	MARCHICI (...)/ BILII/ VIRI(...)/ EXUVIA(...)/ 14(...)
STM - STEMMI, EMBLEMI, MARCHI	
STMC - Classe di appartenenza	arme
STMQ - Qualificazione	gentilizia
STMP - Posizione	in basso a sinistra
STMD - Descrizione	Bande alternate gialle e verdi su scudo a testa di cavallo.
NSC - Notizie storico-critiche	Su intonaco ad uno strato inferiore.
TU - CONDIZIONE GIURIDICA E VINCOLI	
CDG - CONDIZIONE GIURIDICA	
CDGG - Indicazione generica	proprietà Ente religioso cattolico
DO - FONTI E DOCUMENTI DI RIFERIMENTO	
FTA - DOCUMENTAZIONE FOTOGRAFICA	
FTAX - Genere	documentazione allegata
FTAP - Tipo	fotografia b/n
FTAN - Codice identificativo	SBAS MI 29292/S
BIB - BIBLIOGRAFIA	
BIBX - Genere	bibliografia specifica
BIBA - Autore	Santagiuliana I./ Santagiuliana T.
BIBD - Anno di edizione	1965
BIBH - Sigla per citazione	00001929
BIBN - V., pp., nn.	p. 132
BIBI - V., tavv., figg.	p. 102
BIB - BIBLIOGRAFIA	
BIBX - Genere	bibliografia specifica
BIBA - Autore	Basilica San Martino
BIBD - Anno di edizione	1987
BIBH - Sigla per citazione	00002044
BIBN - V., pp., nn.	pp. 91/ 93
AD - ACCESSO AI DATI	
ADS - SPECIFICHE DI ACCESSO AI DATI	
ADSP - Profilo di accesso	3

ADSM - Motivazione	scheda di bene non adeguatamente sorvegliabile
CM - COMPILAZIONE	
CMP - COMPILAZIONE	
CMPD - Data	1994
CMPN - Nome	Furia P.
FUR - Funzionario responsabile	Maderna V.
RVM - TRASCRIZIONE PER INFORMATIZZAZIONE	
RVMD - Data	2006
RVMN - Nome	ARTPAST/ Giacon D.
AGG - AGGIORNAMENTO - REVISIONE	
AGGD - Data	2006
AGGN - Nome	ARTPAST/ Giacon D.
AGGF - Funzionario responsabile	NR (recupero pregresso)
AN - ANNOTAZIONI	