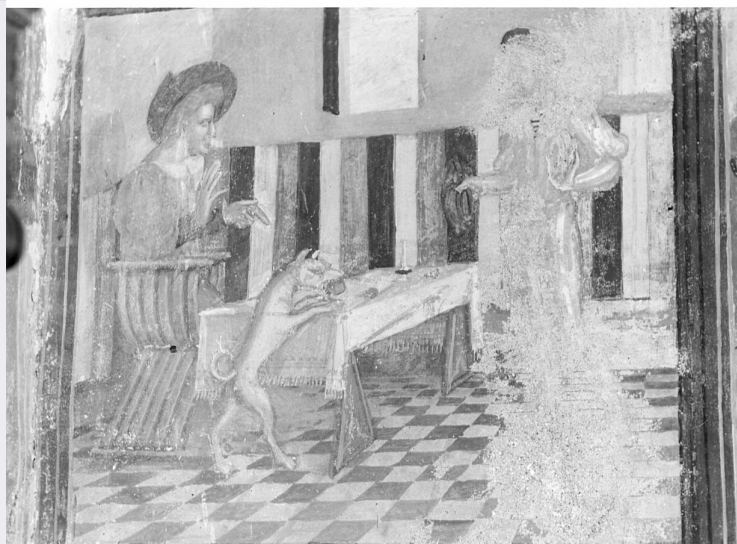


SCHEDA



CD - CODICI

TSK - Tipo scheda OA

LIR - Livello ricerca C

NCT - CODICE UNIVOCO

NCTR - Codice regione 03

NCTN - Numero catalogo generale 00175374

ESC - Ente schedatore S27

ECP - Ente competente S27

RV - RELAZIONI

RVE - STRUTTURA COMPLESSA

RVEL - Livello 9

RVER - Codice bene radice 0300175374

OG - OGGETTO

OGT - OGGETTO

OGTD - Definizione dipinto

OGTV - Identificazione elemento d'insieme

OGTP - Posizione Parete destra, in alto a sinistra.

SGT - SOGGETTO

SGTI - Identificazione un cane ruba il pane dalla mensa del proprio padrone per portarlo a San Rocco

LC - LOCALIZZAZIONE GEOGRAFICO-AMMINISTRATIVA

PVC - LOCALIZZAZIONE GEOGRAFICO-AMMINISTRATIVA ATTUALE

PVCS - Stato Italia

PVCR - Regione Lombardia

PVCP - Provincia BG

PVCC - Comune Almenno San Salvatore

LDC - COLLOCAZIONE SPECIFICA

UB - UBICAZIONE E DATI PATRIMONIALI

UBO - Ubicazione originaria	OR
------------------------------------	----

DT - CRONOLOGIA**DTZ - CRONOLOGIA GENERICA**

DTZG - Secolo	sec. XVI
----------------------	----------

DTZS - Frazione di secolo	primo quarto
----------------------------------	--------------

DTS - CRONOLOGIA SPECIFICA

DTSI - Da	1510
------------------	------

DTSV - Validità	ca.
------------------------	-----

DTSF - A	1524
-----------------	------

DTSL - Validità	ca.
------------------------	-----

DTM - Motivazione cronologia	analisi stilistica
-------------------------------------	--------------------

DTM - Motivazione cronologia	bibliografia
-------------------------------------	--------------

DTM - Motivazione cronologia	contesto
-------------------------------------	----------

DTM - Motivazione cronologia	documentazione
-------------------------------------	----------------

AU - DEFINIZIONE CULTURALE**AUT - AUTORE**

AUTS - Riferimento all'autore	e aiuti
--------------------------------------	---------

AUTM - Motivazione dell'attribuzione	analisi stilistica
---------------------------------------------	--------------------

AUTM - Motivazione dell'attribuzione	bibliografia
---------------------------------------------	--------------

AUTN - Nome scelto	Boselli Antonio
---------------------------	-----------------

AUTA - Dati anagrafici	1470-1480/ 1532
-------------------------------	-----------------

AUTH - Sigla per citazione	00002066
-----------------------------------	----------

CMM - COMMITTENZA

CMMN - Nome	Baldassare da Lemine (?)
--------------------	--------------------------

CMMD - Data	1515 ca.
--------------------	----------

CMMF - Fonte	Iscrizione.
---------------------	-------------

MT - DATI TECNICI

MTC - Materia e tecnica	intonaco/ pittura a fresco
--------------------------------	----------------------------

MIS - MISURE

MISA - Altezza	100
-----------------------	-----

MISL - Larghezza	109.5
-------------------------	-------

CO - CONSERVAZIONE**STC - STATO DI CONSERVAZIONE**

STCC - Stato di conservazione	cattivo
--------------------------------------	---------

STCS - Indicazioni specifiche	Numerose cadute di colore e di intonaco.
--------------------------------------	------------------------------------------

DA - DATI ANALITICI**DES - DESCRIZIONE**

DESO - Indicazioni	
---------------------------	--

sull'oggetto	NR (recupero pregresso)
DESI - Codifica Iconclass	NR (recupero pregresso)
DESS - Indicazioni sul soggetto	Figure maschili: nobile; servo. Interno: sala da pranzo. Mobilia: tavolo; sedia. Animali: cane. Oggetti: tovaglia; pane; brocca.
NSC - Notizie storico-critiche	Argenti-Barachetti (1975, p. 324 e fig. 330) avvicinano il tipo di San Rocco ad altri nella chiesa, avanzando il nome di Boselli.

TU - CONDIZIONE GIURIDICA E VINCOLI

CDG - CONDIZIONE GIURIDICA

CDGG - Indicazione generica	proprietà privata
------------------------------------	-------------------

NVC - PROVVEDIMENTI DI TUTELA

NVCT - Tipo provvedimento	DM (L. n. 1089/1939, art. 3)
NVCE - Estremi provvedimento	1981/12/03
NVCD - Data notificazione	1982/02/04

DO - FONTI E DOCUMENTI DI RIFERIMENTO

FTA - DOCUMENTAZIONE FOTOGRAFICA

FTAX - Genere	documentazione allegata
FTAP - Tipo	fotografia b/n
FTAN - Codice identificativo	SBAS MI 0063642/SB

FNT - FONTI E DOCUMENTI

FNTP - Tipo	inventario
FNTA - Autore	Beretta G.
FNTD - Data	1965/01/10

FNT - FONTI E DOCUMENTI

FNTP - Tipo	volume manoscritto
FNTA - Autore	Fornoni E.
FNTD - Data	1820 ca.

BIB - BIBLIOGRAFIA

BIBX - Genere	bibliografia specifica
BIBA - Autore	Argenti M./ Barachetti G.
BIBD - Anno di edizione	1975
BIBH - Sigla per citazione	00000079
BIBN - V., pp., nn.	p. 324.
BIBI - V., tavv., figg.	fig. 330.

AD - ACCESSO AI DATI

ADS - SPECIFICHE DI ACCESSO AI DATI

ADSP - Profilo di accesso	3
ADSM - Motivazione	scheda di bene non adeguatamente sorvegliabile

CM - COMPILAZIONE

CMP - COMPILAZIONE

CMPD - Data	1995
CMPN - Nome	Marini L.

FUR - Funzionario responsabile	Maderna V.
---------------------------------------	------------

RVM - TRASCRIZIONE PER INFORMATIZZAZIONE	
-------------------------------------------------	--

RVMD - Data	2006
--------------------	------

RVMN - Nome	ARTPAST/ Casero A.
--------------------	--------------------

AGG - AGGIORNAMENTO - REVISIONE	
----------------------------------------	--

AGGD - Data	2006
--------------------	------

AGGN - Nome	ARTPAST/ Casero A.
--------------------	--------------------

AGGF - Funzionario responsabile	NR (recupero pregresso)
----------------------------------------	-------------------------