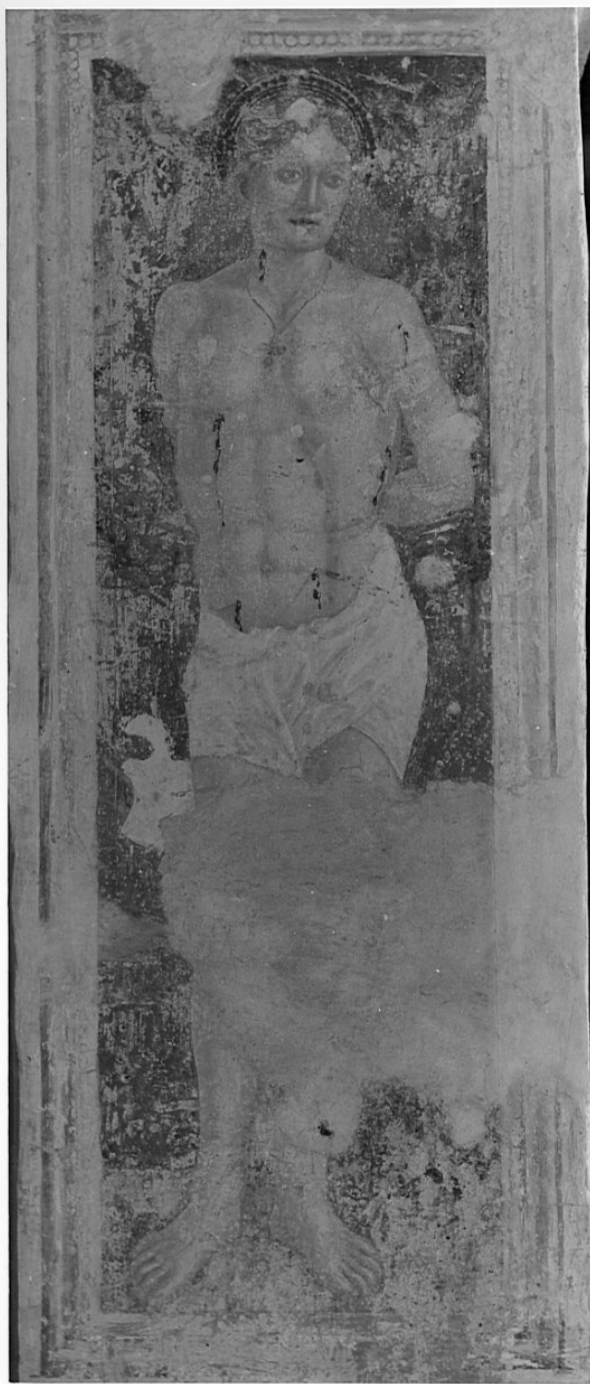


SCHEDA



CD - CODICI

TSK - Tipo scheda OA

LIR - Livello ricerca C

NCT - CODICE UNIVOCO

NCTR - Codice regione 03

NCTN - Numero catalogo generale 00175382

ESC - Ente schedatore S27

ECP - Ente competente S27

RV - RELAZIONI

RVE - STRUTTURA COMPLESSA

RVEL - Livello	5
RVER - Codice bene radice	0300175382
OG - OGGETTO	
OGT - OGGETTO	
OGTD - Definizione	dipinto
OGTV - Identificazione	elemento d'insieme
OGTP - Posizione	Pilastro a destra, lato verso la cappella.
SGT - SOGGETTO	
SGTI - Identificazione	San Sebastiano
LC - LOCALIZZAZIONE GEOGRAFICO-AMMINISTRATIVA	
PVC - LOCALIZZAZIONE GEOGRAFICO-AMMINISTRATIVA ATTUALE	
PVCS - Stato	Italia
PVCR - Regione	Lombardia
PVCP - Provincia	BG
PVCC - Comune	Almenno San Salvatore
LDC - COLLOCAZIONE SPECIFICA	
UB - UBICAZIONE E DATI PATRIMONIALI	
UBO - Ubicazione originaria	OR
DT - CRONOLOGIA	
DTZ - CRONOLOGIA GENERICA	
DTZG - Secolo	sec. XVI
DTS - CRONOLOGIA SPECIFICA	
DTSI - Da	1503
DTSV - Validità	ca.
DTSF - A	1503
DTSL - Validità	ca.
DTM - Motivazione cronologia	analisi stilistica
AU - DEFINIZIONE CULTURALE	
AUT - AUTORE	
AUTM - Motivazione dell'attribuzione	analisi stilistica
AUTM - Motivazione dell'attribuzione	documentazione
AUTN - Nome scelto	Boselli Antonio
AUTA - Dati anagrafici	1470-1480/ 1532
AUTH - Sigla per citazione	00002066
MT - DATI TECNICI	
MTC - Materia e tecnica	intonaco/ pittura a fresco
MIS - MISURE	
MISA - Altezza	172
MISL - Larghezza	66
CO - CONSERVAZIONE	

STC - STATO DI CONSERVAZIONE

STCC - Stato di conservazione	cattivo
--------------------------------------	---------

DA - DATI ANALITICI**DES - DESCRIZIONE**

DESO - Indicazioni sull'oggetto	NR (recupero pregresso)
DESI - Codifica Iconclass	NR (recupero pregresso)
DESS - Indicazioni sul soggetto	Personaggi: San Sebastano. Attributi: (San Sebastano) frecce.
NSC - Notizie storico-critiche	Cfr. scheda 03/00175382.0 e 03/00175382.2. L'affresco è perso nella parte centrale inferiore. E' pubblicato da Argenti-Barachetti 1975, p. 326 e fig. p. 330.

TU - CONDIZIONE GIURIDICA E VINCOLI**CDG - CONDIZIONE GIURIDICA**

CDGG - Indicazione generica	proprietà privata
------------------------------------	-------------------

NVC - PROVVEDIMENTI DI TUTELA

NVCT - Tipo provvedimento	DM (L. n. 1089/1939, art. 3)
NVCE - Estremi provvedimento	1981/12/03
NVCD - Data notificazione	1982/02/04

DO - FONTI E DOCUMENTI DI RIFERIMENTO**FTA - DOCUMENTAZIONE FOTOGRAFICA**

FTAX - Genere	documentazione allegata
FTAP - Tipo	fotografia b/n
FTAN - Codice identificativo	SBAS MI 0063673/SB

FNT - FONTI E DOCUMENTI

FNTP - Tipo	inventario
FNTA - Autore	Beretta G.
FNTD - Data	1965/01/10

BIB - BIBLIOGRAFIA

BIBX - Genere	bibliografia specifica
BIBA - Autore	Tassi F.M.
BIBD - Anno di edizione	1970
BIBH - Sigla per citazione	00000113
BIBN - V., pp., nn.	v. II p. 43.

BIB - BIBLIOGRAFIA

BIBX - Genere	bibliografia specifica
BIBA - Autore	Locatelli P.
BIBD - Anno di edizione	1879
BIBH - Sigla per citazione	00000099
BIBN - V., pp., nn.	v. III p. 100.

BIB - BIBLIOGRAFIA

BIBX - Genere	bibliografia specifica
BIBA - Autore	Capuani P.
BIBD - Anno di edizione	1964
BIBH - Sigla per citazione	00000086
BIBN - V., pp., nn.	p. 3.
BIB - BIBLIOGRAFIA	
BIBX - Genere	bibliografia specifica
BIBA - Autore	Capuani P.
BIBD - Anno di edizione	1970
BIBH - Sigla per citazione	00000087
BIBN - V., pp., nn.	v. I pp. 4, 25-31.
BIB - BIBLIOGRAFIA	
BIBX - Genere	bibliografia specifica
BIBA - Autore	Gamba V.M.
BIBD - Anno di edizione	1971-1972
BIBH - Sigla per citazione	00000097
BIBN - V., pp., nn.	p. 115.
BIB - BIBLIOGRAFIA	
BIBX - Genere	bibliografia specifica
BIBA - Autore	Manzoni P.
BIBD - Anno di edizione	1988
BIBH - Sigla per citazione	00000101
BIBN - V., pp., nn.	p. 195.
BIB - BIBLIOGRAFIA	
BIBX - Genere	bibliografia specifica
BIBA - Autore	Argenti M./ Barachetti G.
BIBD - Anno di edizione	1975
BIBH - Sigla per citazione	00000079
BIBN - V., pp., nn.	v. I pp. 326-327.
BIB - BIBLIOGRAFIA	
BIBX - Genere	bibliografia di confronto
BIBA - Autore	Toesca P.
BIBD - Anno di edizione	1918
BIBH - Sigla per citazione	00000114
BIBN - V., pp., nn.	p. 20
BIBI - V., tavv., figg.	tav. XXXI
BIB - BIBLIOGRAFIA	
BIBX - Genere	bibliografia di confronto
BIBA - Autore	Rossi F.
BIBD - Anno di edizione	1991
BIBH - Sigla per citazione	00000112
BIBN - V., pp., nn.	pp. 10-13, 18-21.

AD - ACCESSO AI DATI**ADS - SPECIFICHE DI ACCESSO AI DATI****ADSP - Profilo di accesso** 3**ADSM - Motivazione** scheda di bene non adeguatamente sorvegliabile**CM - COMPILAZIONE****CMP - COMPILAZIONE****CMPD - Data** 1996**CMPN - Nome** Marini L.**FUR - Funzionario responsabile** Maderna V.**RVM - TRASCRIZIONE PER INFORMATIZZAZIONE****RVMD - Data** 2006**RVMN - Nome** ARTPAST/ Casero A.**AGG - AGGIORNAMENTO - REVISIONE****AGGD - Data** 2006**AGGN - Nome** ARTPAST/ Casero A.**AGGF - Funzionario responsabile** NR (recupero pregresso)