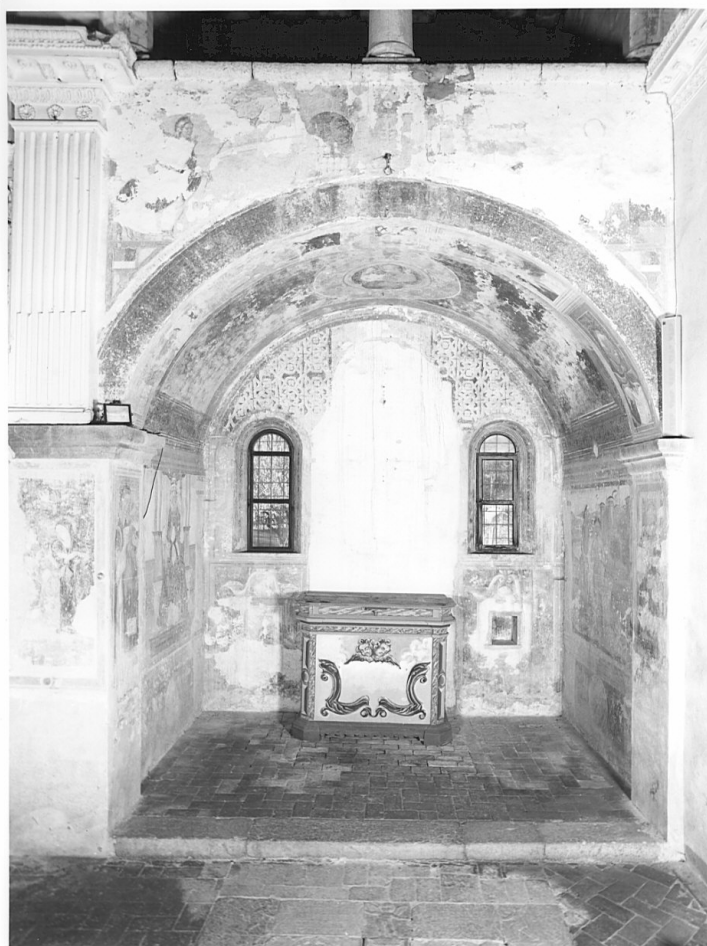


SCHEDA



CD - CODICI

TSK - Tipo scheda OA

LIR - Livello ricerca C

NCT - CODICE UNIVOCO

NCTR - Codice regione 03

NCTN - Numero catalogo
generale 00175391

ESC - Ente schedatore S27

ECP - Ente competente S27

RV - RELAZIONI

RVE - STRUTTURA COMPLESSA

RVEL - Livello 0

OG - OGGETTO

OGT - OGGETTO

OGTD - Definizione dipinto

OGTV - Identificazione ciclo

LC - LOCALIZZAZIONE GEOGRAFICO-AMMINISTRATIVA

PVC - LOCALIZZAZIONE GEOGRAFICO-AMMINISTRATIVA ATTUALE

PVCS - Stato Italia

PVCR - Regione Lombardia

PVCP - Provincia	BG
PVCC - Comune	Almenno San Salvatore
LDC - COLLOCAZIONE SPECIFICA	
UB - UBICAZIONE E DATI PATRIMONIALI	
UBO - Ubicazione originaria	OR
DT - CRONOLOGIA	
DTZ - CRONOLOGIA GENERICA	
DTZG - Secolo	sec. XVI
DTZS - Frazione di secolo	inizio
DTS - CRONOLOGIA SPECIFICA	
DTSI - Da	1503
DTSV - Validità	ca.
DTSF - A	1510
DTSL - Validità	ca.
DTM - Motivazione cronologia	analisi stilistica
DTM - Motivazione cronologia	documentazione
DTM - Motivazione cronologia	bibliografia
AU - DEFINIZIONE CULTURALE	
AUT - AUTORE	
AUTS - Riferimento all'autore	e aiuti
AUTM - Motivazione dell'attribuzione	analisi stilistica
AUTM - Motivazione dell'attribuzione	bibliografia
AUTN - Nome scelto	Boselli Antonio
AUTA - Dati anagrafici	1470-1480/ 1532
AUTH - Sigla per citazione	00002066
CMM - COMMITTENZA	
CMMN - Nome	Luelli Zambello e Antonio
MT - DATI TECNICI	
MTC - Materia e tecnica	intonaco/ pittura a fresco
MIS - MISURE	
MISR - Mancanza	MNR
CO - CONSERVAZIONE	
STC - STATO DI CONSERVAZIONE	
STCC - Stato di conservazione	discreto
DA - DATI ANALITICI	
DES - DESCRIZIONE	
DESO - Indicazioni sull'oggetto	Ciclo di affreschi.
DESI - Codifica Iconclass	NR (recupero pregresso)

DESS - Indicazioni sul soggetto	NR (recupero pregresso)
NSC - Notizie storico-critiche	<p>L'intera cappella è documentatamente legata alla famiglia Luelli. Si ricorda che di fronte ad essa si trova la lapide sepolcrale del 1503 di Zambello e Antonello Luelli (cfr. scheda 03/00175361), che la fecero costruire qualche anno prima: atto del 1 luglio 1493, ms. Almenno ... , f. 6, trascritto da Gamba (1971- 1972, pp. 118-119 n. 1 e p. XV). La cappella, dedicata a San Pietro e a San Giovanni Battista, presenta un ciclo unitario di affreschi assegnabile ad Antonio Boselli: si confronti quanto nella scheda 03/00175374 per l'esame complessivo del problema della documentata presenza di Boselli nella chiesa e per la definizione critica della sua produzione in Almenno in relazione al più vasto ambito lombardo. Per quanto riguarda in particolare le pitture, si ricorda che, dopo la segnalazione del Tassi (ed. Mazzini 1970, vol. II p.43) di polittici e dipinti di Boselli nella chiesa, Capuani (1964, p.3) segnala l'importanza degli affreschi boselliani della chiesa ed Id., 1970, pp. 25-31, individua il contratto del notaio Gaspare Luelli (10 dic. 1503, Archivio di Stato di Bergamo, faldone 1162, f. 363), con il quale Zambello e Antonello de Luellis, suo nipote, commissionarono al Boselli un polittico oltre che un affresco con l'Annunciazione, per adornare la cappella di San Pietro e San Giovanni Battista. La minuziosa descrizione delle singole tavole contenuta nel contratto ed il nome dei committenti ha consentito l'identificazione del polittico, creduto disperso, in una collezione privata milanese, insieme a gran parte delle tavole dell'altro polittico del 1515, destinato alla prima cappella sinistra (cfr. scheda 03/00175374). Gli affreschi sono descritti nell'inventario 1965, p.66, che ne individua i soggetti iconografici dicendoli di "curioso pittore" del XV-XVI secolo; Gamba (1971-1972, pp. 117-118 e n.1) e Manzoni (1988, p.198 e p.199 n.62) assegnano i dipinti a Boselli e descrivono i soggetti recensendo l'articolo di Capuani citato. Argenti e Barachetti (1975, p.327) ricordano come l'Annunciazione del frontone fosse nominata I nel contratto del 1503, assegnando a Boselli dell'intera cappella solo quell'affresco. Credo che l'intero ciclo possa essere riferito al Boselli stesso con aiuti. Una conferma alla concezione unitaria del programma decorativo, oggi difficilmente leggibile per lo stato di conservazione, verrebbe dallo studiato ed omogeneo apparato di incorniciatura. Sotto lo scene principali sulle due pareti rimangono i resti di un'alta zoccolatura in finto marmo con un tondo al centro. Pilastri dipinti si appoggiano a questa base, mentre più semplici cornici modanate incorniciano le figure sui pilastri. Nella parte superiore della parete di fondo, lungo il campo rettangolare dell'intradosso della volta a botte e sulla ghiera dell'arco sotto il frontone, corre una larga fascia con un motivo a fitto intreccio, elegantemente delimitato da sottili bordure bianche, ripetute pure nell'intradosso dell'arco d'ingresso. La decorazione della parete fu probabilmente pensata in relazione al polittico del Boselli del 1503, qui anticamente collocato, in modo analogo alla organizzazione degli affreschi nella prima cappella a sinistra (cfr. scheda 03/00175374 e 03/00175374.13). Il pittore che concepì l'intero programma iconografico, forse Boselli stesso, tenne conto dei soggetti principali affrontati nel polittico: San Pietro ed il Battesimo di Cristo, per i quali si rimanda ad Argenti-Barachetti (1975, p. 328) e al più puntuale Capuani (1970, pp. 25-26).</p>
TU - CONDIZIONE GIURIDICA E VINCOLI	
CDG - CONDIZIONE GIURIDICA	
CDGG - Indicazione	

generica	proprietà privata
NVC - PROVVEDIMENTI DI TUTELA	
NVCT - Tipo provvedimento	DM (L. n. 1089/1939, art. 3)
NVCE - Estremi provvedimento	1981/12/03
NVCD - Data notificazione	1982/02/04
DO - FONTI E DOCUMENTI DI RIFERIMENTO	
FTA - DOCUMENTAZIONE FOTOGRAFICA	
FTAX - Genere	documentazione allegata
FTAP - Tipo	fotografia b/n
FTAN - Codice identificativo	SBAS MI 0063690/SB
FNT - FONTI E DOCUMENTI	
FNTP - Tipo	atto notarile
FNTA - Autore	Luelli Gaspare notaio
FNTD - Data	1505/12/10
FNT - FONTI E DOCUMENTI	
FNTP - Tipo	inventario
FNTA - Autore	Beretta G.
FNTD - Data	1965/01/10
FNT - FONTI E DOCUMENTI	
FNTP - Tipo	libro mastro
FNTA - Autore	Fra Vincenzo (amanuense) e aiuti
FNTD - Data	1486 post
BIB - BIBLIOGRAFIA	
BIBX - Genere	bibliografia specifica
BIBA - Autore	Capuani P.
BIBD - Anno di edizione	1964
BIBH - Sigla per citazione	00000086
BIBN - V., pp., nn.	p. 3.
BIB - BIBLIOGRAFIA	
BIBX - Genere	bibliografia specifica
BIBA - Autore	Tassi F.M.
BIBD - Anno di edizione	1970
BIBH - Sigla per citazione	00000113
BIBN - V., pp., nn.	v. II, p. 43.
BIB - BIBLIOGRAFIA	
BIBX - Genere	bibliografia specifica
BIBA - Autore	Capuani P.
BIBD - Anno di edizione	1970
BIBH - Sigla per citazione	00000087
BIBN - V., pp., nn.	pp. 25-31.
BIB - BIBLIOGRAFIA	
BIBX - Genere	bibliografia specifica

BIBA - Autore	Argenti M./ Barachetti G.
BIBD - Anno di edizione	1975
BIBH - Sigla per citazione	00000079
BIBN - V., pp., nn.	pp. 327-328.
BIB - BIBLIOGRAFIA	
BIBX - Genere	bibliografia specifica
BIBA - Autore	Manzoni P.
BIBD - Anno di edizione	1988
BIBH - Sigla per citazione	00000101
BIBN - V., pp., nn.	p. 198, n. 62.
BIB - BIBLIOGRAFIA	
BIBX - Genere	bibliografia specifica
BIBA - Autore	Gamba V.M.
BIBD - Anno di edizione	1971-1972
BIBH - Sigla per citazione	00000097
BIBN - V., pp., nn.	pp. 118, 119 n. 1.
AD - ACCESSO AI DATI	
ADS - SPECIFICHE DI ACCESSO AI DATI	
ADSP - Profilo di accesso	3
ADSM - Motivazione	scheda di bene non adeguatamente sorvegliabile
CM - COMPILAZIONE	
CMP - COMPILAZIONE	
CMPD - Data	1996
CM PN - Nome	Marini L.
FUR - Funzionario responsabile	Maderna V.
RVM - TRASCRIZIONE PER INFORMATIZZAZIONE	
RVMD - Data	2006
RVMN - Nome	ARTPAST/ Casero A.
AGG - AGGIORNAMENTO - REVISIONE	
AGGD - Data	2006
AGGN - Nome	ARTPAST/ Casero A.
AGGF - Funzionario responsabile	NR (recupero pregresso)