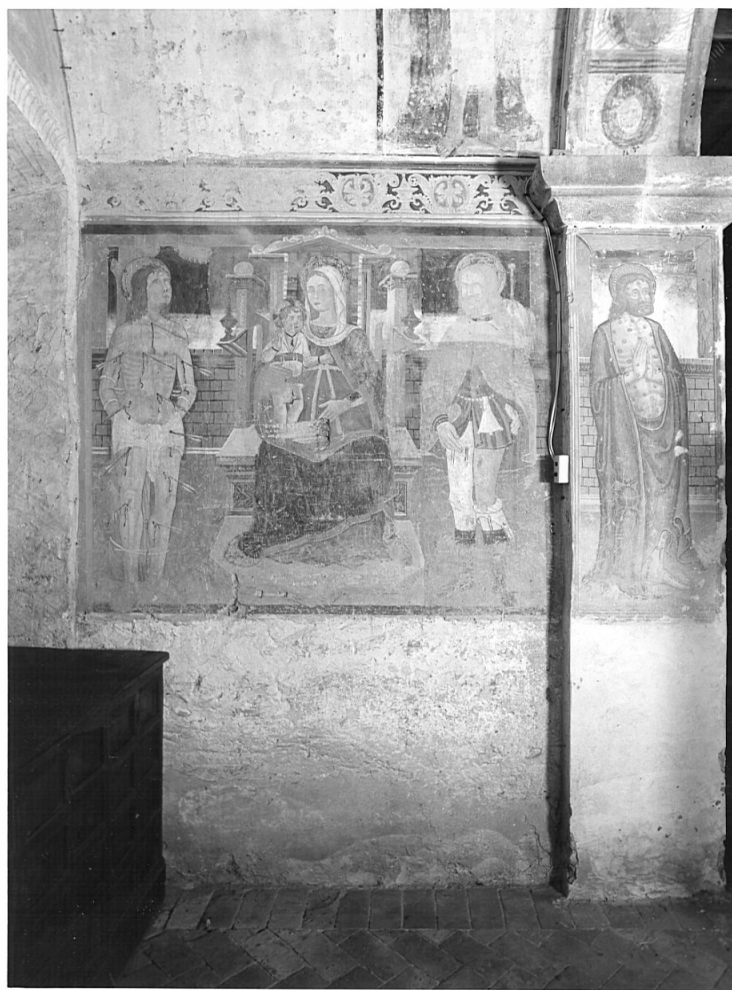


SCHEDA



CD - CODICI

TSK - Tipo scheda OA

LIR - Livello ricerca C

NCT - CODICE UNIVOCO

NCTR - Codice regione 03

NCTN - Numero catalogo generale 00175403

ESC - Ente schedatore S27

ECP - Ente competente S27

RV - RELAZIONI

RVE - STRUTTURA COMPLESSA

RVEL - Livello 6

RVER - Codice bene radice 0300175403

OG - OGGETTO

OGT - OGGETTO

OGTD - Definizione dipinto

OGTV - Identificazione elemento d'insieme

OGTP - Posizione Parete destra e pilastro.

SGT - SOGGETTO

SGTI - Identificazione Madonna in trono con Bambino e Santi

LC - LOCALIZZAZIONE GEOGRAFICO-AMMINISTRATIVA**PVC - LOCALIZZAZIONE GEOGRAFICO-AMMINISTRATIVA ATTUALE**

PVCS - Stato	Italia
PVCR - Regione	Lombardia
PVCP - Provincia	BG
PVCC - Comune	Almenno San Salvatore
LDC - COLLOCAZIONE SPECIFICA	

UB - UBICAZIONE E DATI PATRIMONIALI

UBO - Ubicazione originaria OR

DT - CRONOLOGIA**DTZ - CRONOLOGIA GENERICA**

DTZG - Secolo secc. XV/ XVI

DTS - CRONOLOGIA SPECIFICA

DTSI - Da 1499

DTSV - Validità ca.

DTSF - A 1515

DTSL - Validità ca.

DTM - Motivazione cronologia contesto

DTM - Motivazione cronologia analisi stilistica

DTM - Motivazione cronologia bibliografia

AU - DEFINIZIONE CULTURALE**ATB - AMBITO CULTURALE**

ATBD - Denominazione ambito bergamasco

ATBM - Motivazione dell'attribuzione NR (recupero pregresso)

MT - DATI TECNICI

MTC - Materia e tecnica intonaco/ pittura a fresco

MIS - MISURE

MISA - Altezza 200

MISL - Larghezza 275

CO - CONSERVAZIONE**STC - STATO DI CONSERVAZIONE**

STCC - Stato di conservazione discreto

DA - DATI ANALITICI**DES - DESCRIZIONE**

DESO - Indicazioni sull'oggetto NR (recupero pregresso)

DESI - Codifica Iconclass NR (recupero pregresso)

DESS - Indicazioni sul soggetto Personaggi: Madonna; Cristo bambino; San Sebastiano; San Rocco; San Giobbe. Attributi: (San Sebastiano) frecce; (San Giobbe) piaghe; (San Rocco) abito da pellegrino; piaga; bastone da pellegrino. Oggetti: libro. Elementi architettonici: trono; muro.

NSC - Notizie storico-critiche

In questa popolare Sacra Conversazione sono riproposte soluzioni compositive analoghe a quelle della parete di fronte (cfr. scheda 03/00175403.1). Si noti il gusto della variazione giocata non solo sulle figure diverse dei santi ma anche su una tipologia fantasiosa degli elementi del trono, questa volta di tipo classicheggiante.

TU - CONDIZIONE GIURIDICA E VINCOLI**CDG - CONDIZIONE GIURIDICA****CDGG - Indicazione generica**

proprietà privata

NVC - PROVVEDIMENTI DI TUTELA**NVCT - Tipo provvedimento**

DM (L. n. 1089/1939, art. 3)

NVCE - Estremi provvedimento

1981/12/03

NVCD - Data notificazione

1982/02/04

DO - FONTI E DOCUMENTI DI RIFERIMENTO**FTA - DOCUMENTAZIONE FOTOGRAFICA****FTAX - Genere**

documentazione allegata

FTAP - Tipo

fotografia b/n

FTAN - Codice identificativo

SBAS MI 0063708/SB

FNT - FONTI E DOCUMENTI**FNTP - Tipo**

inventario

FNTA - Autore

Beretta G.

FNTD - Data

1965/01/10

BIB - BIBLIOGRAFIA**BIBX - Genere**

bibliografia specifica

BIBA - Autore

Volpi R.

BIBD - Anno di edizione

1956

BIBH - Sigla per citazione

00000116

BIBN - V., pp., nn.

p. 4.

BIB - BIBLIOGRAFIA**BIBX - Genere**

bibliografia specifica

BIBA - Autore

Manzoni P.

BIBD - Anno di edizione

1988

BIBH - Sigla per citazione

00000101

BIBN - V., pp., nn.

p. 196.

BIB - BIBLIOGRAFIA**BIBX - Genere**

bibliografia specifica

BIBA - Autore

Fumagalli C.

BIBD - Anno di edizione

1990

BIBH - Sigla per citazione

00000096

BIBN - V., pp., nn.

pp. 166, 170, 171.

BIB - BIBLIOGRAFIA**BIBX - Genere**

bibliografia specifica

BIBA - Autore

Gamba V.M.

BIBD - Anno di edizione	1971-1972
BIBH - Sigla per citazione	00000097
BIBN - V., pp., nn.	p. 123.
AD - ACCESSO AI DATI	
ADS - SPECIFICHE DI ACCESSO AI DATI	
ADSP - Profilo di accesso	3
ADSM - Motivazione	scheda di bene non adeguatamente sorvegliabile
CM - COMPILAZIONE	
CMP - COMPILAZIONE	
CMPD - Data	1996
CMPN - Nome	Marini L.
FUR - Funzionario responsabile	Maderna V.
RVM - TRASCRIZIONE PER INFORMATIZZAZIONE	
RVMD - Data	2006
RVMN - Nome	ARTPAST/ Casero A.
AGG - AGGIORNAMENTO - REVISIONE	
AGGD - Data	2006
AGGN - Nome	ARTPAST/ Casero A.
AGGF - Funzionario responsabile	NR (recupero pregresso)