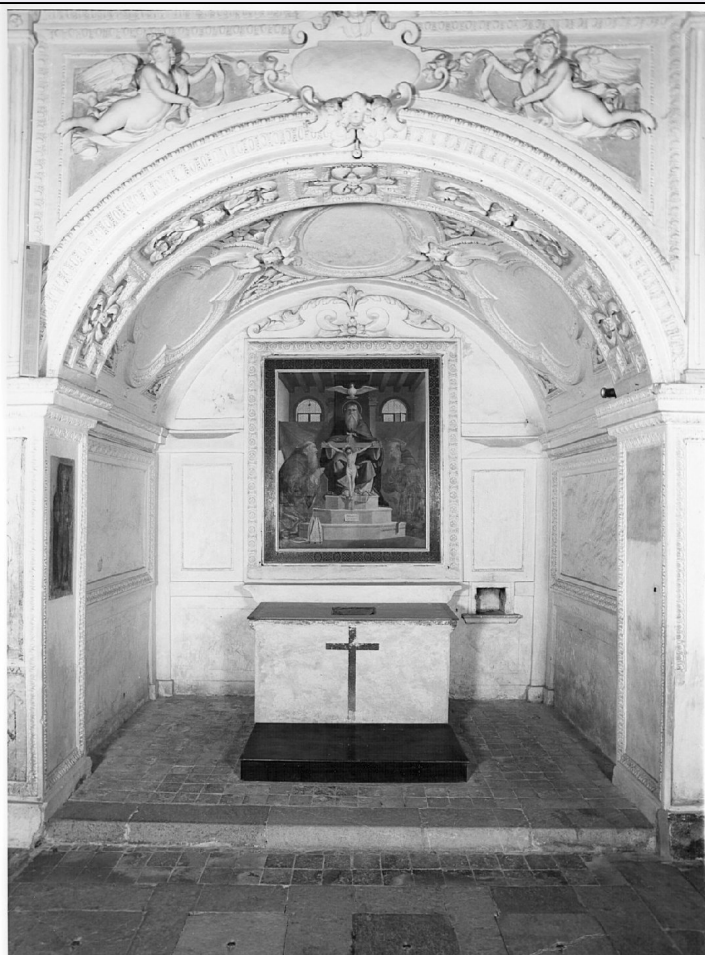


# SCHEDA



## CD - CODICI

TSK - Tipo scheda OA

LIR - Livello ricerca C

### NCT - CODICE UNIVOCO

NCTR - Codice regione 03

NCTN - Numero catalogo generale 00175417

ESC - Ente schedatore S27

ECP - Ente competente S27

## OG - OGGETTO

### OGT - OGGETTO

OGTD - Definizione decorazione plastica

OGTV - Identificazione complesso decorativo

## LC - LOCALIZZAZIONE GEOGRAFICO-AMMINISTRATIVA

### PVC - LOCALIZZAZIONE GEOGRAFICO-AMMINISTRATIVA ATTUALE

PVCS - Stato Italia

PVCR - Regione Lombardia

PVCP - Provincia BG

PVCC - Comune Almenno San Salvatore

### LDC - COLLOCAZIONE

**SPECIFICA****UB - UBICAZIONE E DATI PATRIMONIALI****UBO - Ubicazione originaria** OR**DT - CRONOLOGIA****DTZ - CRONOLOGIA GENERICA****DTZG - Secolo** sec. XVI**DTS - CRONOLOGIA SPECIFICA****DTSI - Da** 1575**DTSV - Validità** ca.**DTSF - A** 1588**DTSL - Validità** ca.**DTM - Motivazione cronologia** analisi stilistica**DTM - Motivazione cronologia** contesto**DT - CRONOLOGIA****DTZ - CRONOLOGIA GENERICA****DTZG - Secolo** sec. XVII**DTZS - Frazione di secolo** metà**DTS - CRONOLOGIA SPECIFICA****DTSI - Da** 1640**DTSV - Validità** ca.**DTSF - A** 1660**DTSL - Validità** ca.**DTM - Motivazione cronologia** analisi stilistica**DTM - Motivazione cronologia** contesto**DT - CRONOLOGIA****DTZ - CRONOLOGIA GENERICA****DTZG - Secolo** sec. XX**DTS - CRONOLOGIA SPECIFICA****DTSI - Da** 1965**DTSV - Validità** ca.**DTSF - A** 1965**DTSL - Validità** ca.**DTM - Motivazione cronologia** analisi stilistica**DTM - Motivazione cronologia** contesto**AU - DEFINIZIONE CULTURALE****ATB - AMBITO CULTURALE****ATBD - Denominazione** ambito bergamasco**ATBM - Motivazione dell'attribuzione** analisi stilistica**MT - DATI TECNICI****MTC - Materia e tecnica** stucco**MIS - MISURE****MISR - Mancanza** MNR

**CO - CONSERVAZIONE****STC - STATO DI CONSERVAZIONE****STCC - Stato di  
conservazione**

buono

**DA - DATI ANALITICI****DES - DESCRIZIONE****DESO - Indicazioni  
sull'oggetto**

Decorazione in stucco.

**DESI - Codifica Iconclass**

NR (recupero pregresso)

**DESS - Indicazioni sul  
soggetto**

NR (recupero pregresso)

**NSC - Notizie storico-critiche**

Precisiamo che la decorazione architettonica che incornicia il frontone -paraste sui pilastri, cornicioni, fascia della ghiera dell'arco- pertiene all'intervento unitario di stuccatura che interessò i frontoni di quasi tutte le cappelle in concomitanza con l'esecuzione dell'organo, 1575-1588 ca.: cfr. scheda 03/00175411 e 03/00175392. Per la storia complessiva degli stucchi., cfr. scheda 03/00175375. Nel ms.. Almenno cit., al foglio LXXII si legge che il 19 nov. 1663 si spesero L. 663 per gli stucchi di questa cappella: cit. in Gamba, 1971/72, p. 121 n. 1, ma non sappiamo per quale zona della decorazione. La decorazione del frontone della cappella presenta caratteri di omogeneità con quella della prima, seconda e quarta cappella su questo lato (schede 03/00175422, 03/00175420, 03/00175412) e con quella della seconda e terza (03/00175375, 03/00175381) di quello sinistro: due putti seminudi si dispongono ai lati della targa centrale, in questo caso con due cherubini. Questi stucchi sono caratterizzati sia nelle figure dei putti che nella targa da esuberanza plastica e da libertà esecutiva lontana dal tono più asciutto e contenuto di quelli di Alzano Lombardo, databili nella seconda metà del XVII sec., come pure dalla sobrietà di quelli della metà del XVIII sec. di Giovanni Sanz nella quinta cappella di sinistra (cfr. scheda 03/00175388). In conclusione sono genericamente assegnabili, insieme a tutto il gruppo sopradetto, alla prima metà del XVII sec. La decorazione in stucco dell'intradosso di arco di ingresso, volta e pareti sembra invece essere moderna, assegnabile forse alla iniziativa di Don Giovanni Rota. Il sacerdote fu il maggiore fautore della distruzione di stucchi e stratificazioni non originarie negli anni Sessanta: cfr. Manzoni cit. p. 195 n. 45 e Inv. 1965 p. 64. Un intervento di rifacimento si rese forse necessario dopo demolizioni poco fruttuose di stucchi più antichi. Fanno pensare ad una moderna esecuzione la altrimenti inspiegabile integrità degli stucchi al confronto di tutti gli altri della chiesa; il ricorrere un po' trito dei motivi a fogliette delle incorniciature; le piatte riquadrature della parete di fondo; le soluzioni d'angolo con doppio pilastro tra una parete e l'altra, molto diverse dalle uniche due antiche superstiti nella prima e seconda cappella a destra; la fattura un po' grossolana e sommaria dei motivi negli intradossi e della cornice di dipinto sulla parete di fondo; la piattezza e semplificazione di motivi vegetali. Una cornice a fogliette si dispone anche intorno alla faccia frontale e laterale del pilastro destro.

**TU - CONDIZIONE GIURIDICA E VINCOLI****CDG - CONDIZIONE GIURIDICA****CDGG - Indicazione  
generica**

proprietà privata

**NVC - PROVVEDIMENTI DI TUTELA****NVCT - Tipo provvedimento** DM (L. n. 1089/1939, art. 3)**NVCE - Estremi provvedimento** 1981/12/03**NVCD - Data notificazione** 1982/02/04**DO - FONTI E DOCUMENTI DI RIFERIMENTO****FTA - DOCUMENTAZIONE FOTOGRAFICA****FTAX - Genere** documentazione allegata**FTAP - Tipo** fotografia b/n**FTAN - Codice identificativo** SBAS MI 0063727/SB**FNT - FONTI E DOCUMENTI****FNTP - Tipo** inventario**FNTA - Autore** Beretta G.**FNTD - Data** 1965/01/10**FNT - FONTI E DOCUMENTI****FNTP - Tipo** libro mastro**FNTA - Autore** Fra Vincenzo (amanuense) e aiuti**FNTD - Data** 1486 post**BIB - BIBLIOGRAFIA****BIBX - Genere** bibliografia specifica**BIBA - Autore** Manzoni P.**BIBD - Anno di edizione** 1988**BIBH - Sigla per citazione** 00000101**BIBN - V., pp., nn.** p. 195 n. 45.**BIB - BIBLIOGRAFIA****BIBX - Genere** bibliografia specifica**BIBA - Autore** Gamba V.M.**BIBD - Anno di edizione** 1971-1972**BIBH - Sigla per citazione** 00000097**BIBN - V., pp., nn.** p. 121 n. 1.**AD - ACCESSO AI DATI****ADS - SPECIFICHE DI ACCESSO AI DATI****ADSP - Profilo di accesso** 3**ADSM - Motivazione** scheda di bene non adeguatamente sorvegliabile**CM - COMPILAZIONE****CMP - COMPILAZIONE****CMPD - Data** 1996**CMPN - Nome** Marini L.**FUR - Funzionario responsabile** Maderna V.**RVM - TRASCRIZIONE PER INFORMATIZZAZIONE****RVMD - Data** 2006**RVMN - Nome** ARTPAST/ Casero A.

**AGG - AGGIORNAMENTO - REVISIONE**

<b>AGGD - Data</b>	2006
<b>AGGN - Nome</b>	ARTPAST/ Casero A.
<b>AGGF - Funzionario responsabile</b>	NR (recupero pregresso)