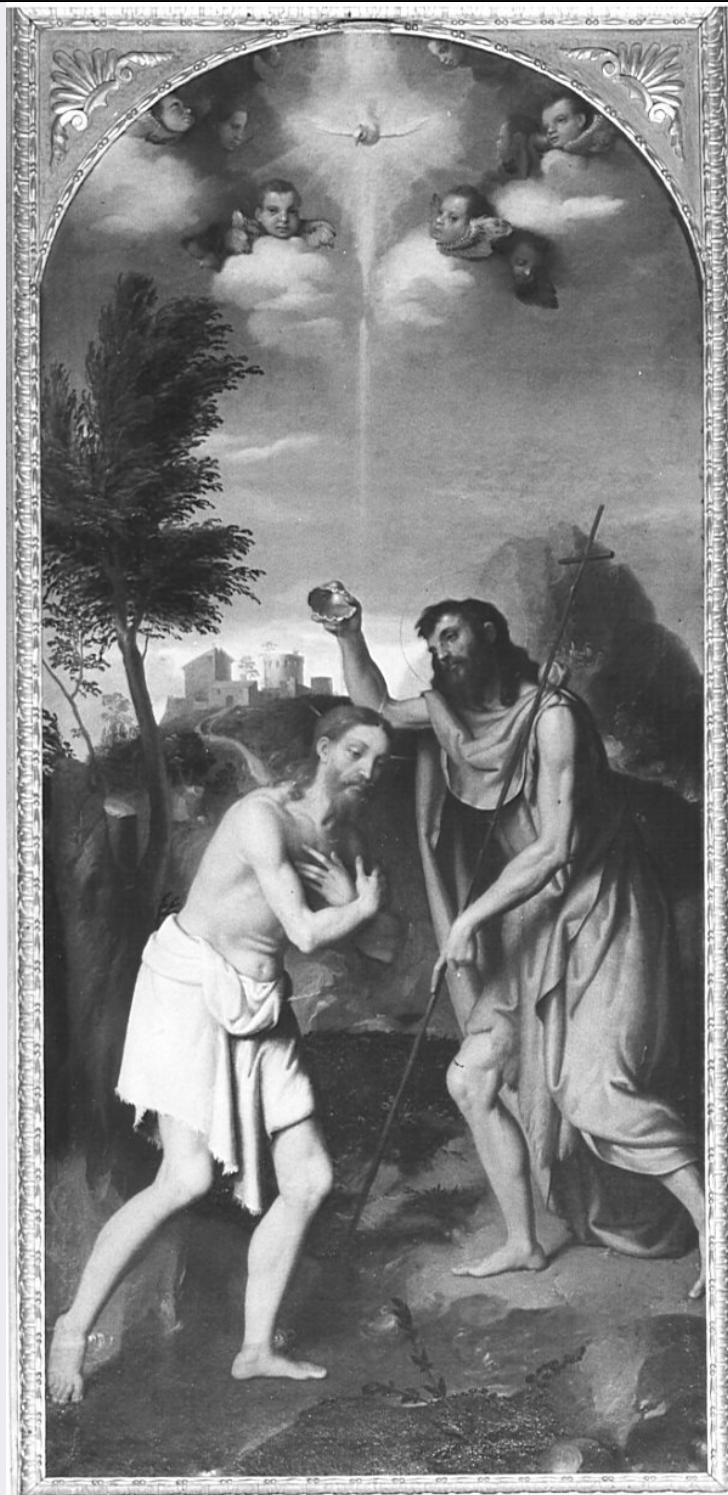


SCHEDA



CD - CODICI

TSK - Tipo scheda OA

LIR - Livello ricerca C

NCT - CODICE UNIVOCO

NCTR - Codice regione 03

NCTN - Numero catalogo generale 00199892

ESC - Ente schedatore S27

ECP - Ente competente S27

RV - RELAZIONI**OG - OGGETTO****OGT - OGGETTO**

OGTD - Definizione	dipinto
OGTV - Identificazione	opera isolata

SGT - SOGGETTO

SGTI - Identificazione	battesimo di Cristo
-------------------------------	---------------------

LC - LOCALIZZAZIONE GEOGRAFICO-AMMINISTRATIVA**PVC - LOCALIZZAZIONE GEOGRAFICO-AMMINISTRATIVA ATTUALE**

PVCS - Stato	Italia
PVCR - Regione	Lombardia
PVCP - Provincia	BG
PVCC - Comune	Ranica

LDC - COLLOCAZIONE SPECIFICA**UB - UBICAZIONE E DATI PATRIMONIALI**

UBO - Ubicazione originaria	OR
------------------------------------	----

DT - CRONOLOGIA**DTZ - CRONOLOGIA GENERICA**

DTZG - Secolo	sec. XVI
DTZS - Frazione di secolo	terzo quarto

DTS - CRONOLOGIA SPECIFICA

DTSI - Da	1550
DTSF - A	1574
DTM - Motivazione cronologia	analisi stilistica

AU - DEFINIZIONE CULTURALE**AUT - AUTORE**

AUTM - Motivazione dell'attribuzione	analisi stilistica
AUTN - Nome scelto	Moroni Giovan Battista
AUTA - Dati anagrafici	1520-1524/ 1578
AUTH - Sigla per citazione	10007479

MT - DATI TECNICI

MTC - Materia e tecnica	tela/ pittura a olio
--------------------------------	----------------------

MIS - MISURE

MISA - Altezza	160
MISL - Larghezza	96

CO - CONSERVAZIONE**STC - STATO DI CONSERVAZIONE**

STCC - Stato di conservazione	buono
--------------------------------------	-------

RS - RESTAURI**RST - RESTAURI**

RSTR - Ente finanziatore	Amministrazione Provinciale di Bergamo
DA - DATI ANALITICI	
DES - DESCRIZIONE	
DESO - Indicazioni sull'oggetto	NR (recupero pregresso)
DESI - Codifica Iconclass	NR (recupero pregresso)
DESS - Indicazioni sul soggetto	Personaggi: Cristo; San Giovanni Battista. Abbigliamento: (Cristo) perizoma bianco; (San Giovanni Battista) veste ocra; manto rosso. Oggetti: (San Giovanni Battista) scodella. Fiumi: Giordano. Paesaggi: bosco. Figure: cherubini. Simboli: (Spirito Santo) colomba.
NSC - Notizie storico-critiche	Si tratta dello scomparto centrale del Polittico del Battista, una delle opere più note della prima maturità del Moroni. La collocazione attuale, come la pesante cornice in stucco, risalgono all'inizio dell'Ottocento, epoca di ricostruzione della chiesa. Anche nella precedente chiesa esisteva una cappella dedicata al Battista.
TU - CONDIZIONE GIURIDICA E VINCOLI	
CDG - CONDIZIONE GIURIDICA	
CDGG - Indicazione generica	proprietà Ente religioso cattolico
DO - FONTI E DOCUMENTI DI RIFERIMENTO	
FTA - DOCUMENTAZIONE FOTOGRAFICA	
FTAX - Genere	documentazione allegata
FTAP - Tipo	fotografia b/n
FTAN - Codice identificativo	SBAS MI 00200628/S
FNT - FONTI E DOCUMENTI	
FNTP - Tipo	inventario
FNTA - Autore	Monsignor Beretta
FNTD - Data	1964
BIB - BIBLIOGRAFIA	
BIBX - Genere	bibliografia specifica
BIBA - Autore	Tassi F.M.
BIBD - Anno di edizione	1793
BIBH - Sigla per citazione	00001734
BIBN - V., pp., nn.	p. 165
BIB - BIBLIOGRAFIA	
BIBX - Genere	bibliografia specifica
BIBA - Autore	Maironi da Ponte G.
BIBD - Anno di edizione	1819-1820
BIBH - Sigla per citazione	00000100
BIBN - V., pp., nn.	p. 41
BIB - BIBLIOGRAFIA	
BIBX - Genere	bibliografia specifica
BIBA - Autore	Pelandi
BIBD - Anno di edizione	1920
BIBH - Sigla per citazione	00001707

BIBI - V., tavv., figg.	n. 24
BIB - BIBLIOGRAFIA	
BIBX - Genere	bibliografia specifica
BIBA - Autore	Pinetti A.
BIBD - Anno di edizione	1931
BIBH - Sigla per citazione	00000108
BIBN - V., pp., nn.	p. 2568
BIB - BIBLIOGRAFIA	
BIBX - Genere	bibliografia specifica
BIBA - Autore	Cugini D.
BIBD - Anno di edizione	1939
BIBH - Sigla per citazione	00001986
BIBN - V., pp., nn.	pp. 235-237 e p. 371
BIB - BIBLIOGRAFIA	
BIBX - Genere	bibliografia specifica
BIBA - Autore	Locatelli Milesi S.
BIBD - Anno di edizione	1945
BIBH - Sigla per citazione	00001969
BIBN - V., pp., nn.	p. 399
BIB - BIBLIOGRAFIA	
BIBX - Genere	bibliografia specifica
BIBA - Autore	Cortinovis
BIBD - Anno di edizione	1963
BIBH - Sigla per citazione	00001990
BIBN - V., pp., nn.	p. 20
BIB - BIBLIOGRAFIA	
BIBX - Genere	bibliografia specifica
BIBA - Autore	Pagnoni L.
BIBD - Anno di edizione	1974
BIBH - Sigla per citazione	00001737
BIBN - V., pp., nn.	p. 713
MST - MOSTRE	
MSTT - Titolo	Mostra di dipinti dal XV al XVIII secolo
MSTL - Luogo	Bergamo
MSTD - Data	1920
AD - ACCESSO AI DATI	
ADS - SPECIFICHE DI ACCESSO AI DATI	
ADSP - Profilo di accesso	3
ADSM - Motivazione	scheda di bene non adeguatamente sorvegliabile
CM - COMPILAZIONE	
CMP - COMPILAZIONE	
CMPD - Data	1977

CMPN - Nome	Rossi F.
FUR - Funzionario responsabile	Tardito Amerio R.
RVM - TRASCRIZIONE PER INFORMATIZZAZIONE	
RVMD - Data	2006
RVMN - Nome	ARTPAST/ De Palma I.
AGG - AGGIORNAMENTO - REVISIONE	
AGGD - Data	2006
AGGN - Nome	ARTPAST/ De Palma I.
AGGF - Funzionario responsabile	NR (recupero pregresso)
AN - ANNOTAZIONI	